

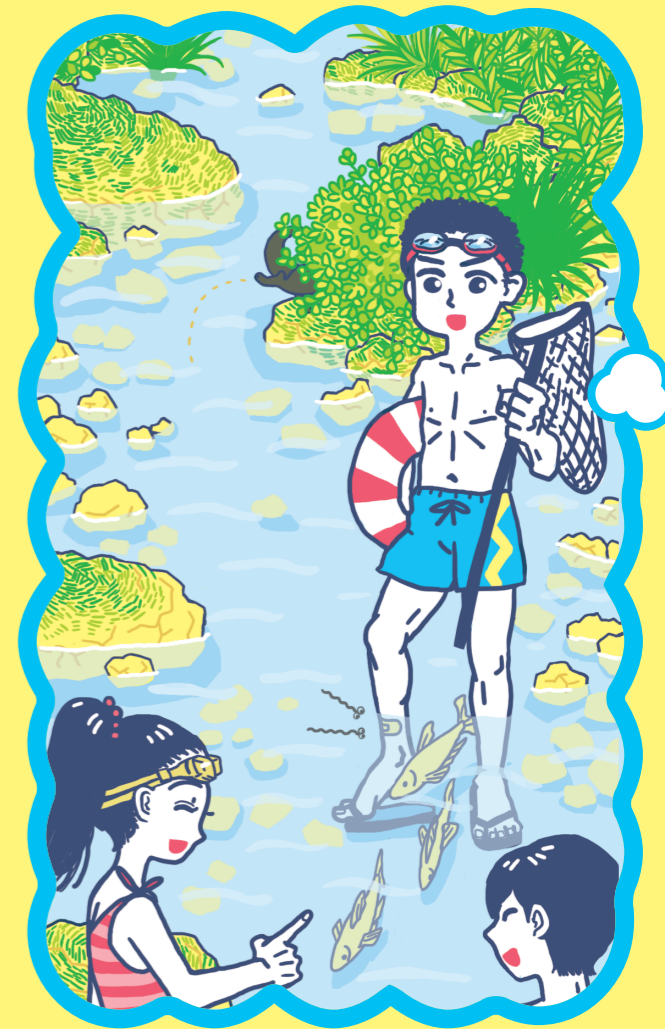
…もしかして！



肉痛  目の充血  
痢  頭痛

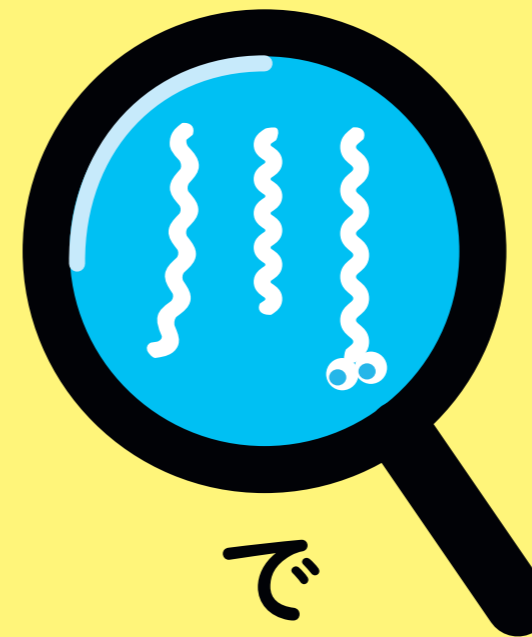
ラ症かも？

その症状…

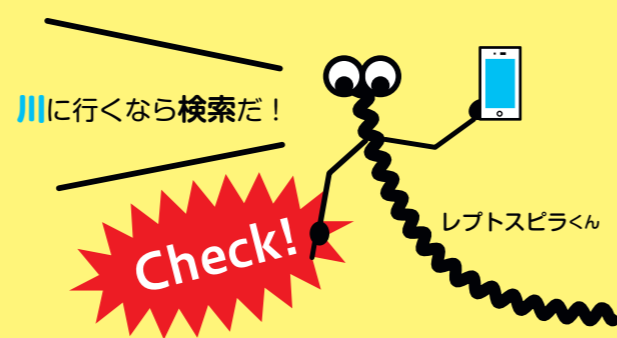


発熱  筋  
 嘔吐  下

レプトスピ



で感染！？  
レプトスピラ症



レプトスピラ症にご注意 [検索](#)



沖縄県衛生環境研究所HP

### お問い合わせ

- 北部保健所 TEL: 0980-52-5219
- 中部保健所 TEL: 098-938-9701
- 南部保健所 TEL: 098-889-6591
- 宮古保健所 TEL: 0980-73-5074
- 八重山保健所 TEL: 0980-82-4891
- 那覇市保健所 TEL: 098-853-7971
- 沖縄県保健医療部 地域保健課  
TEL: 098-866-2215

平成29年度「沖縄感染症研究拠点形成促進事業」により作製されました。



**レプトスピラ症**

沖縄県では、川遊びなどの際に感染することが多く、発熱、筋肉痛などのインフルエンザ様の症状が現れます。初診が遅れ、**重症化すると肝臓や腎臓の機能障害を起こし、死に至る**こともある感染症です。