

公立沖縄北部医療センター  
実施設計及び造成設計の進捗について

---

令和6年3月28日協議会

公立沖縄北部医療センター整備協議会事務局

# 報告内容

---

1. 公立沖縄北部医療センター等建設工事実施設計業務
2. 公立沖縄北部医療センター敷地造成工事実施設計業務
3. 公立沖縄北部医療センターエネルギーサービス事業
4. 配置計画の見直しについて
5. 各階平面計画案（実施設計段階）
6. 経費削減等に関する取り組みについて

# 1 公立沖縄北部医療センター等建設工事実施設計業務

---

## ○ 契約状況

- (1) 受託者：内藤・ARG・設備研究所JV
- (2) 契約額：¥470,970,000－
- (3) 契約期間：令和5年10月31日～令和6年11月30日

## ○ 進捗状況

- ・両病院、県、組合、設計者、医療コンサルの6者による会議を計8回実施し、設計に関する課題やスケジュール等について協議を実施
- ・両病院の各部門別に、配置計画や設備関係のヒアリングを計64回実施し、またそれぞれの部門別に部会を計7回実施し、平面計画を策定
- ・平面計画の決定と併行し、経費削減を視野に入れつつ、外観デザインや設備等の選定や配置案について検討を行い、詳細な作図等に着手
- ・造成設計やES事業者とその都度協議を行い、必要に応じ見直しを実施

## 2 公立沖縄北部医療センター敷地造成工事実施設計業務

---

### ○ 契約状況

- (1) 受託者：(株)国建
- (2) 契約額：¥62,700,000-
- (3) 契約期間：令和5年9月19日～令和6年3月29日（延長予定）

### ○ 進捗状況

- ・ 詳細な造成設計を検討するため現地にて水準測量を実施
- ・ 測量の結果から敷地内道路の縦断勾配等を確認
- ・ 検診車やサービス関連車両の通行性確保のため縦断勾配の緩和を検討
- ・ 駐車場への出入り位置や道路の線形を見直し円滑な通行性を確保
- ・ 通行性を確保すると同時に、可能な限り造成工事の効率性に配慮
- ・ 造成設計の検討結果を踏まえ、建築設計との協議を行い、敷地内通路の配置案見直しについて検討

### 3 公立沖縄北部医療センターエネルギーサービス事業

※エネルギーサービス事業：受変電設備・熱源機器等のエネルギー供給に係る設備を受託者が整備・所有し、電気・空調用冷温水・給湯等のエネルギーを病院へ供給する事業

#### ○ 契約の状況

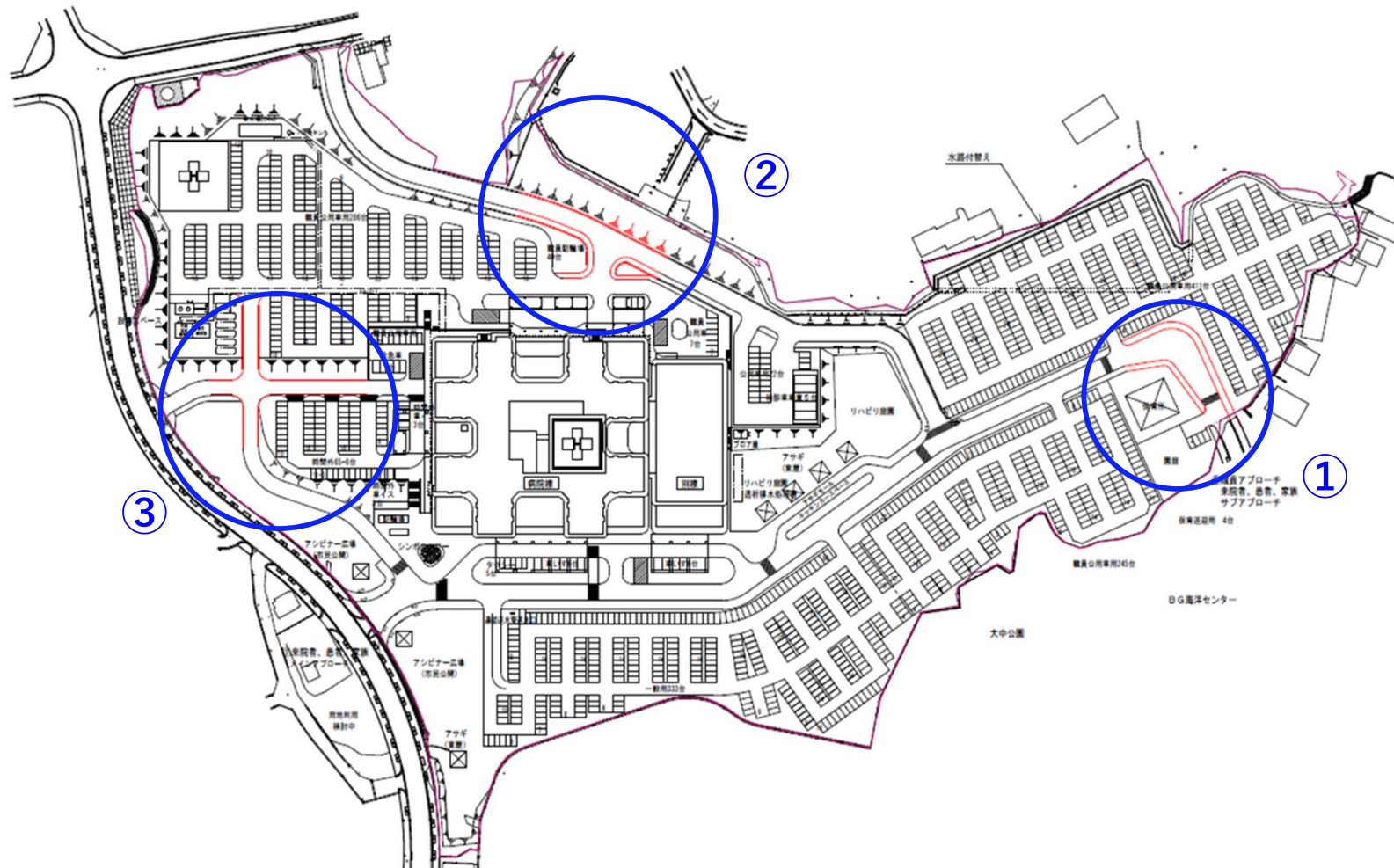
- (1) 受託者：(株)リライアンスエナジー沖縄
- (2) 設計・施工期間：令和5年11月10日～事業契約日
- (3) 事業期間：エネルギー供給開始日から15年間

#### ○ 進捗状況

- ・エネルギーに関する課題や機器等の選定や配置の進め方等について、定期的に建築設計との工程会議等を実施
- ・ランニングコストの低減の見込み・エネルギー供給源の多重化といった利点から、天然ガスの利用についても検討し、関係機関等と調整を進めてきたが、関係法令等の制約や手続き等に要する期間を考慮した結果、天然ガスは採用せず引き続き効率的なエネルギー利用・設備体制の検討を実施
- ・建築設計者と共に使用エネルギーの想定負荷を設定し、これに伴う最適な機器の選定や配置等について検討を実施



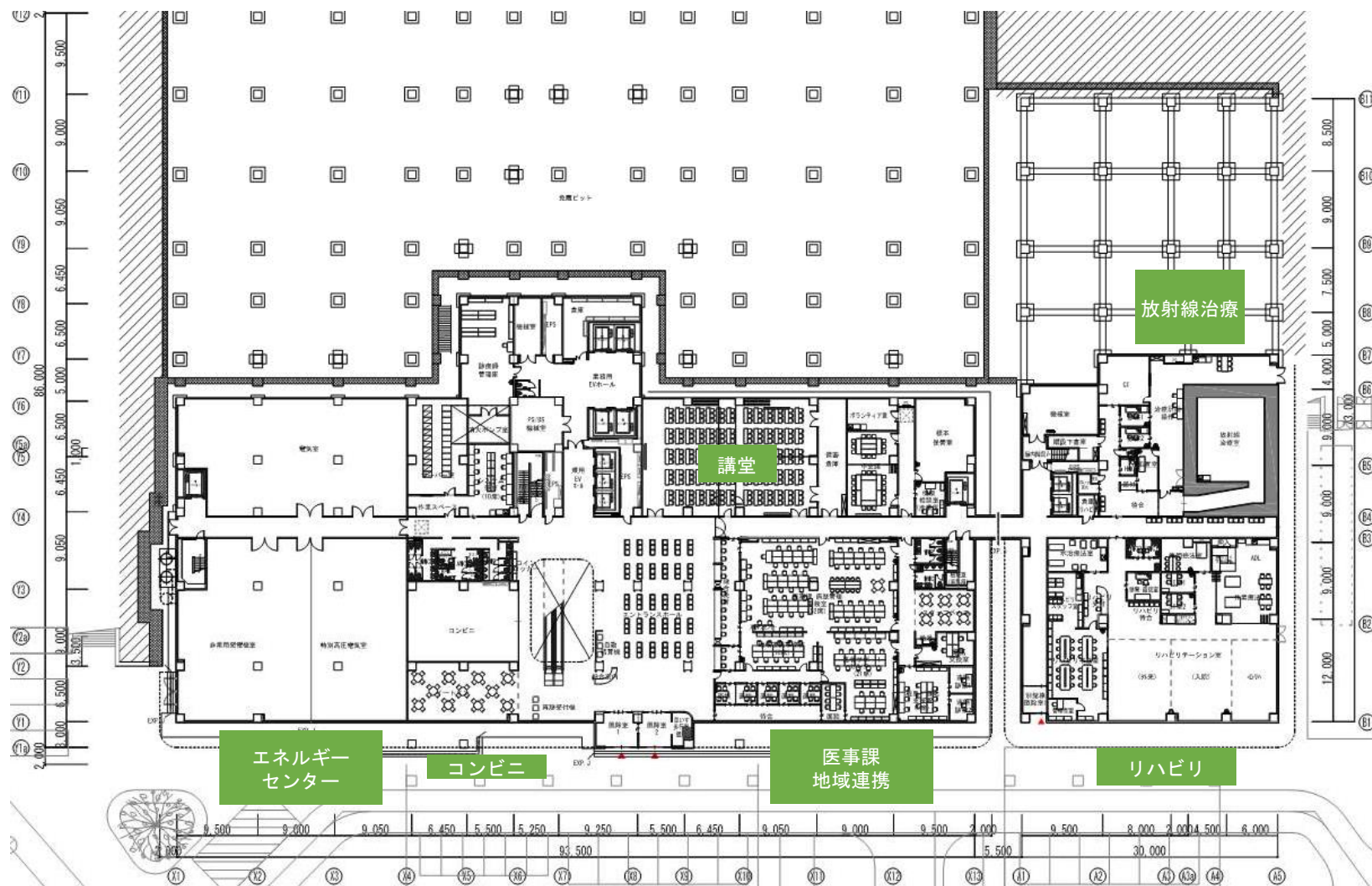
## 4 配置計画の見直しについて（実施設計見直し案）



- ①大型車両の通行円滑化のため曲線の形状を緩和
- ②縦断勾配を緩和のため市道の接続見直し及び駐車場入口の位置変更
- ③救急車両の通行円滑化のためアプローチ道路の線形を改良

# 5 各階平面計画案 実施設計段階【1階】

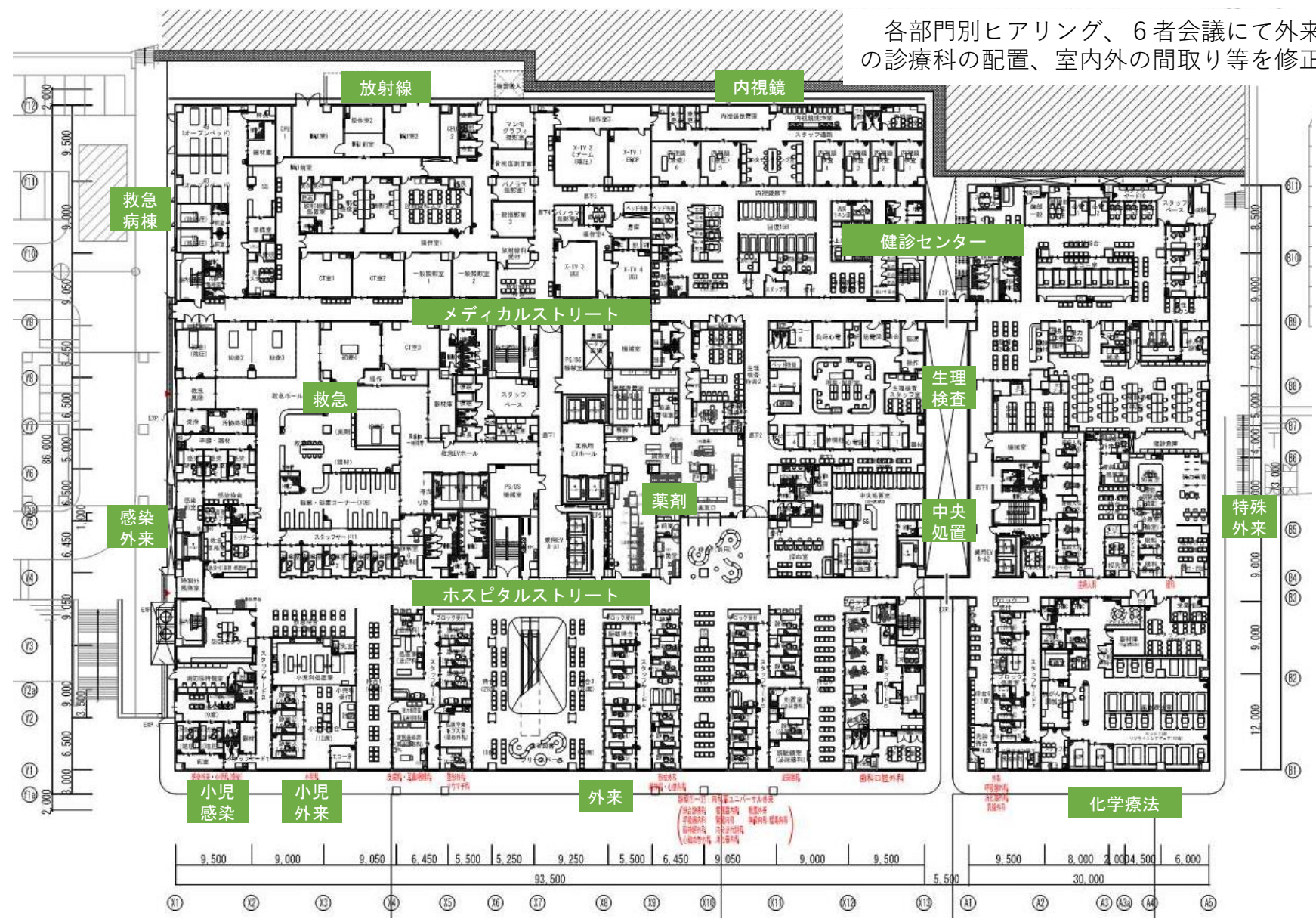
基本設計を基に各部門別ヒアリング、両病院幹部等との6者会議で検討を重ねた上での平面計画となっているが、現在実施している医療機器の選定や什器、家具等の配置を踏まえた検討によっては若干の修正の可能性がある。  
(※令和6年2月末時点での平面計画)



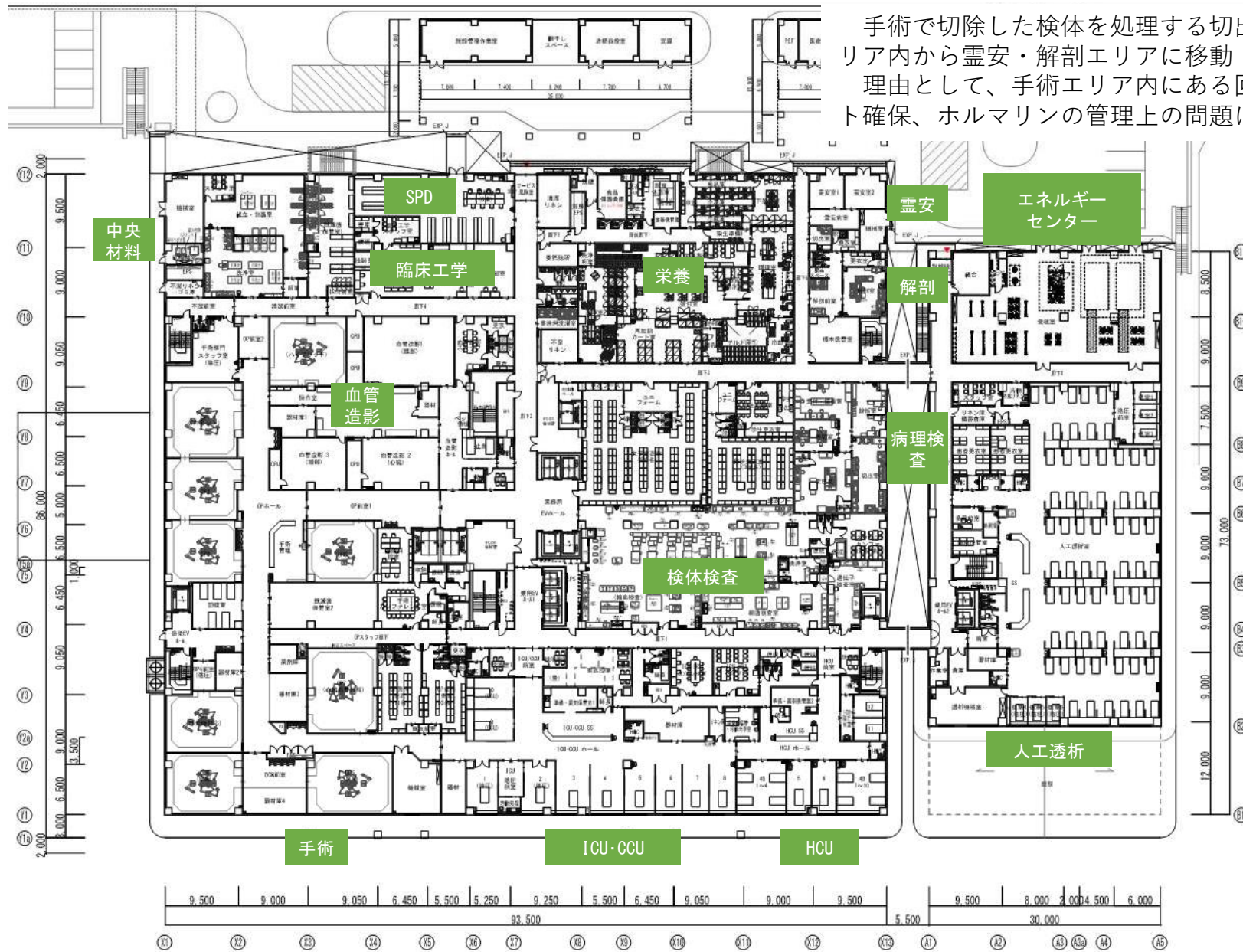


# 5 各階平面計画案 実施設計段階【2階】

各部門別ヒアリング、6者会議にて外来エリアの診療科の配置、室内外の間取り等を修正

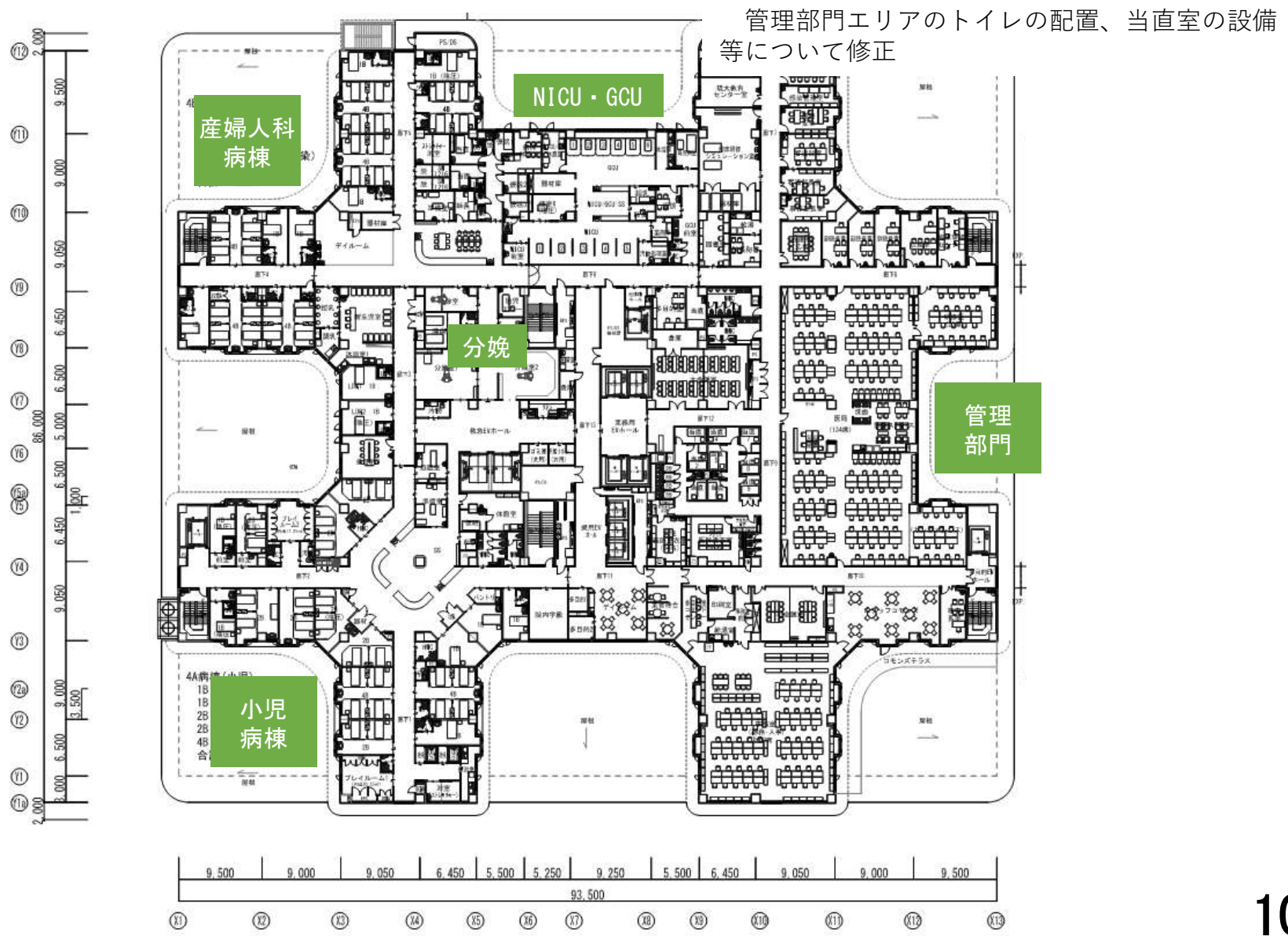


# 5 各階平面計画案 実施設計段階【3階】



手術で切除した検体を処理する切出室を手術エリア内から霊安・解剖エリアに移動  
理由として、手術エリア内にある回復室のベット確保、ホルマリンの管理上の問題による

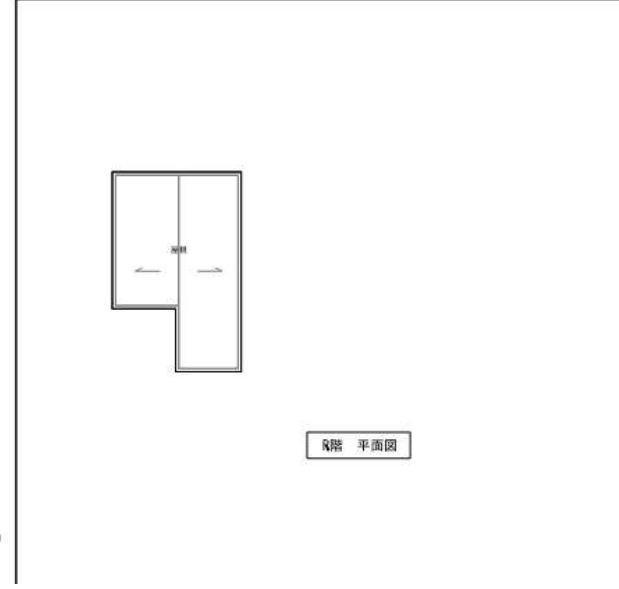
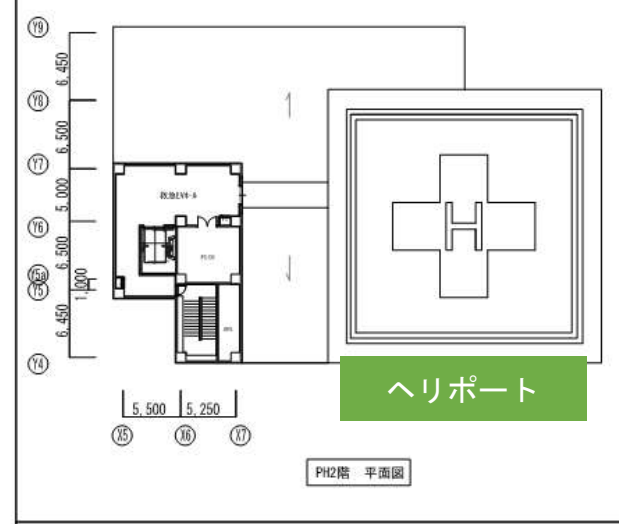
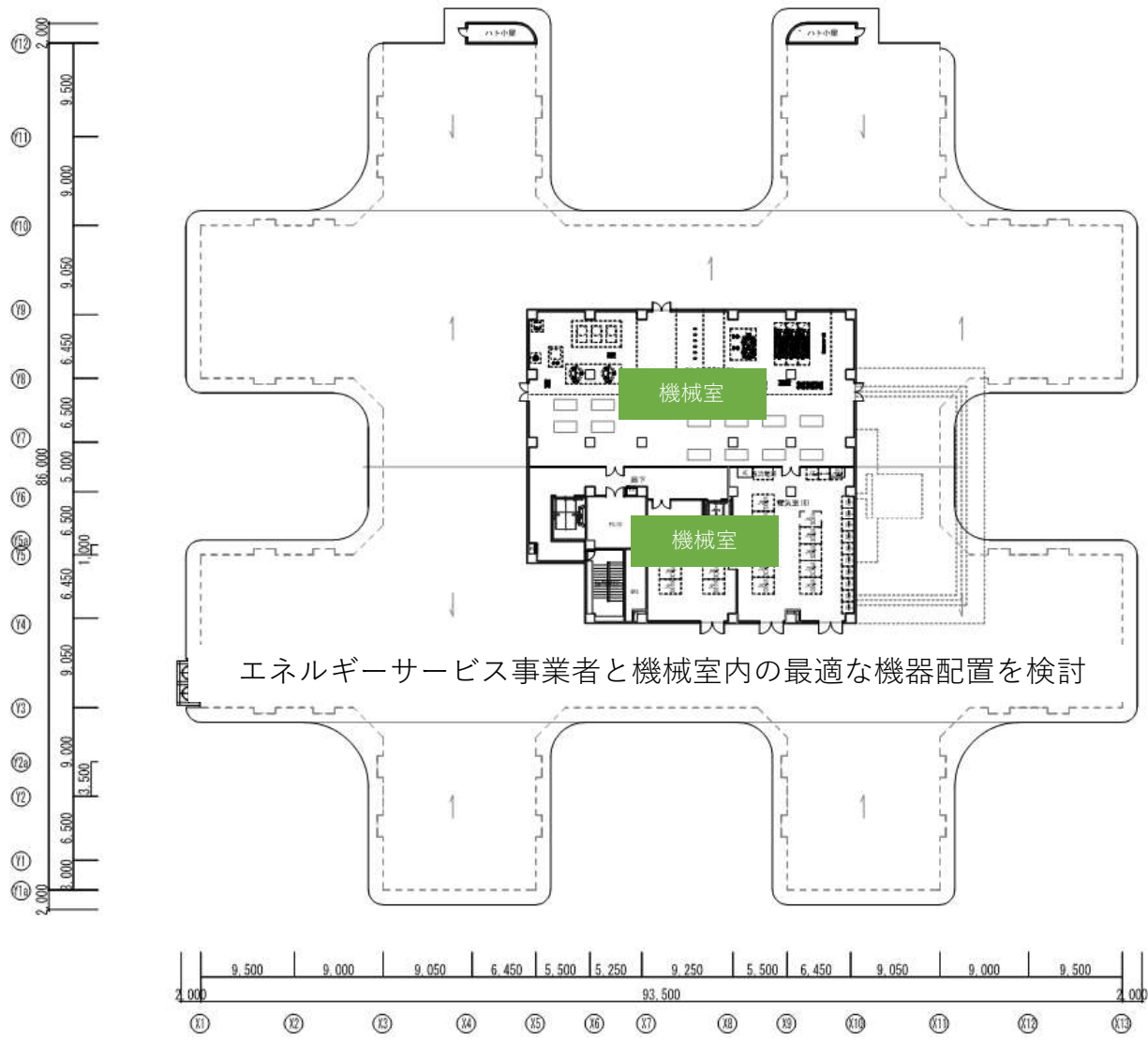
# 5 各階平面計画案 実施設計段階【4階】



# 5 各階平面計画案 実施設計段階【5, 6階】



# 5 各階平面計画案 実施設計段階【屋上階等】



## 6 経費削減等に関する取り組みについて

### ■ デザインの変更点

病棟4階から6階にある縦ルーバーの廃止、バルコニーの幅を50cm縮めることで、整備費の短縮を図った。



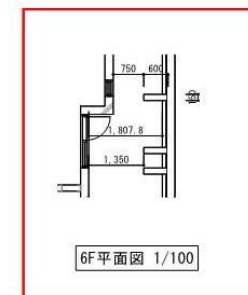
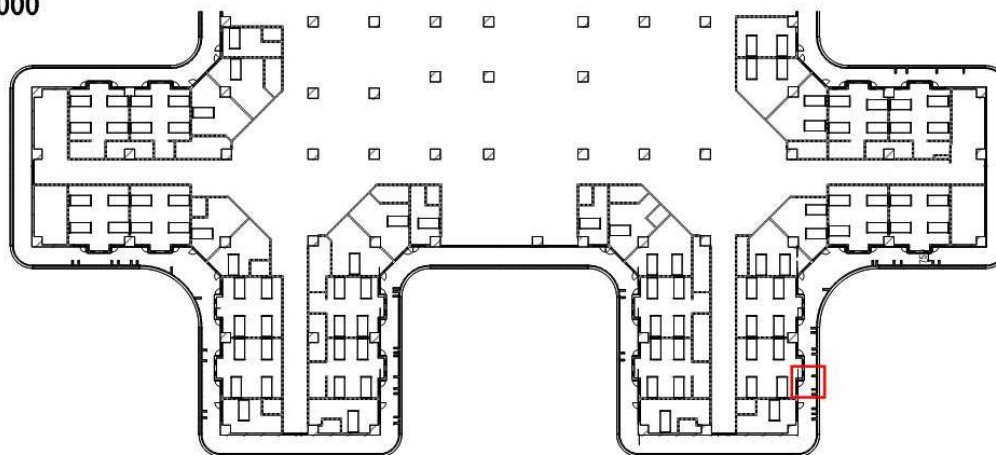
# 6 経費削減等に関する取り組みについて

## ■ デザインの変更点

バルコニーの幅を50cm縮めた変更前後の平面図

バルコニー出幅2000

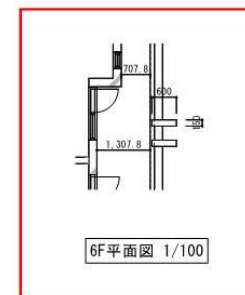
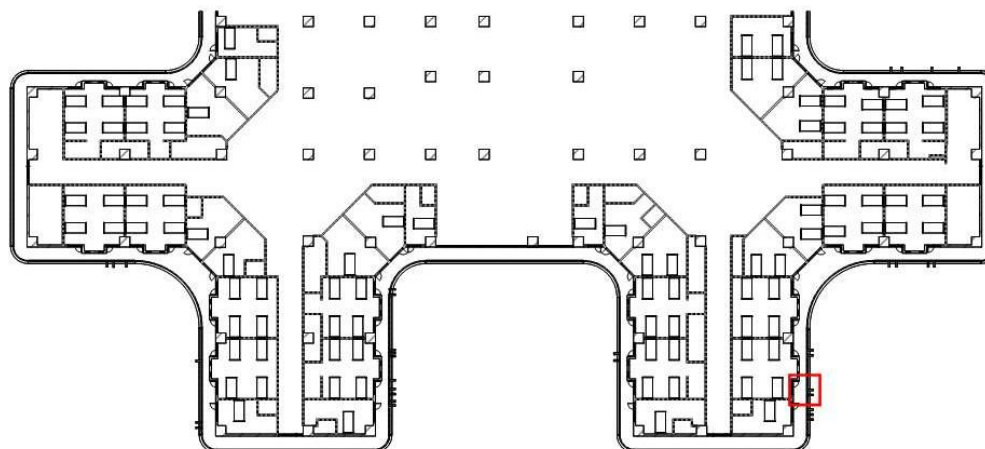
変更前



6F平面図 1/100

バルコニー出幅1500

変更後



6F平面図 1/100

## 6 経費削減等に関する取り組みについて

### ■ デザインの変更点

縦ルーバーの廃止、バルコニーの幅を50cm縮めても建物内部への日射の入り具合はあまり変わらない。※グレー部分が日陰。

