

# 感染症サーベイランス情報

● 沖縄県北部保健所

2020年第5週(1/27~2/2)

## ○北部保健所管内におけるインフルエンザ注意報レベルは解除となっています。

第5週における主な定点あたり患者数は次のとおりです。

- ・RSウイルス (4週 0.00人) → 0.00人
- ・感染性胃腸炎 (4週 0.33人) → 0.33人
- ・手足口病 (4週 0.00人) → 0.00人
- ・流行性角結膜炎 (4週 0.00人) → 0.00人
- ・伝染性紅斑 (4週0.00人) → 0.00人
- ・咽頭結膜熱 (4週0.00人) → 0.00人

北部保健所管内におけるインフルエンザの定点あたり患者数は7.80人、協力医療機関を含む患者数が58人となっています。北部保健所におけるロタウイルスによる感染性胃腸炎の報告数が14人となっています。(沖縄県定点あたり2.29人、全国定点あたり0.05人) 手洗いなど日常から清潔に保ってください。

## ○県内での警報レベル、注意報レベルは次のとおりです。

インフルエンザ警報レベル(那覇市保健所、八重山保健所)、インフルエンザ注意報レベル(沖縄県、南部保健所)、水痘注意報レベル(那覇市保健所、南部保健所)。手洗いなど日常から清潔に保ってください。

## ○県内の流行警報・注意報

注意報レベル	警報レベル
インフルエンザ	なし

## ○全数報告の感染症発生状況

類名	疾患名	類名	疾患名
二類	結核(那覇市3件、南部4件、八重山1件)	四類	報告なし
三類	報告なし	五類	侵襲性肺炎球菌感染症(宮古1件、中部2件) 百日咳(那覇市2件、中部1件)

## ●感染症サーベイランス(発生動向調査)とは

各保健所では、管内の定点医療機関のご協力のもと、感染症に関する情報を収集し、地域における感染症の流行状況の把握に努めています。

定点医療機関とは、発生動向調査の観測用に選定された医療機関のことです。発生状況を地域的に把握するために、保健所ごとに設定されています。ここで掲載する北部管内の情報は、地域の状況をより把握するため、定点とその他3ヶ所の協力機関から寄せられた情報を合わせた内容となっています。

## ○過去の感染症サーベイランス情報

北部保健所感染症サーベイランス情報

<http://www.pref.okinawa.lg.jp/site/hoken/hoken-hoku/kenko/survey.html>

## ○沖縄県全体の感染症情報

沖縄県感染症情報センター <http://www.pref.okinawa.jp/site/hoken/eiken/kikaku/kansenjouhou/home.html>

## ◇感染症サーベイランス情報は北部保健所ホームページに掲載しているほか、関係機関へ

Eメールで配信しています。

配信希望・配信停止・配信先変更などのご連絡は下記のアドレスにご連絡ください。

[xx090230@pref.okinawa.lg.jp](mailto:xx090230@pref.okinawa.lg.jp)

沖縄県北部保健所 健康推進班 電話:0980-52-5219 FAX:0980-53-2505

## ○北部保健所管内の感染症発生動向

定点+協力医療機関集計

(単位:人)

疾患名	48週	49週	50週	51週	52週	1週	2週	3週	4週	5週
	11/25~12/01	12/02~12/08	12/09~12/15	12/16~12/22	12/23~12/29	12/30~01/05	01/06~01/12	01/13~01/19	01/20~01/26	01/27~02/02
RSウイルス感染症	0	0	0	1	0	0	0	0	0	0
インフルエンザ	3	18	23	22	32	78	100	108	88	58
咽頭結膜熱	0	1	3	1	3	0	2	1	0	0
A群溶血性レンサ球菌咽頭炎	3	1	2	1	4	2	6	10	10	17
感染性胃腸炎	3	11	10	14	19	1	13	12	19	43
水痘	1	0	8	9	8	5	4	3	1	2
手足口病	1	0	1	0	0	0	0	0	0	0
伝染性紅斑	0	0	0	0	0	0	0	0	0	0
突発性発しん	0	2	0	0	1	0	0	1	0	0
ヘルパンギーナ	0	0	0	0	0	0	0	0	0	0
流行性耳下腺炎	0	0	0	0	0	0	0	0	0	0
流行性角結膜炎	1	0	0	0	0	0	0	0	0	0
急性出血性結膜炎	0	0	0	0	0	0	0	0	0	0

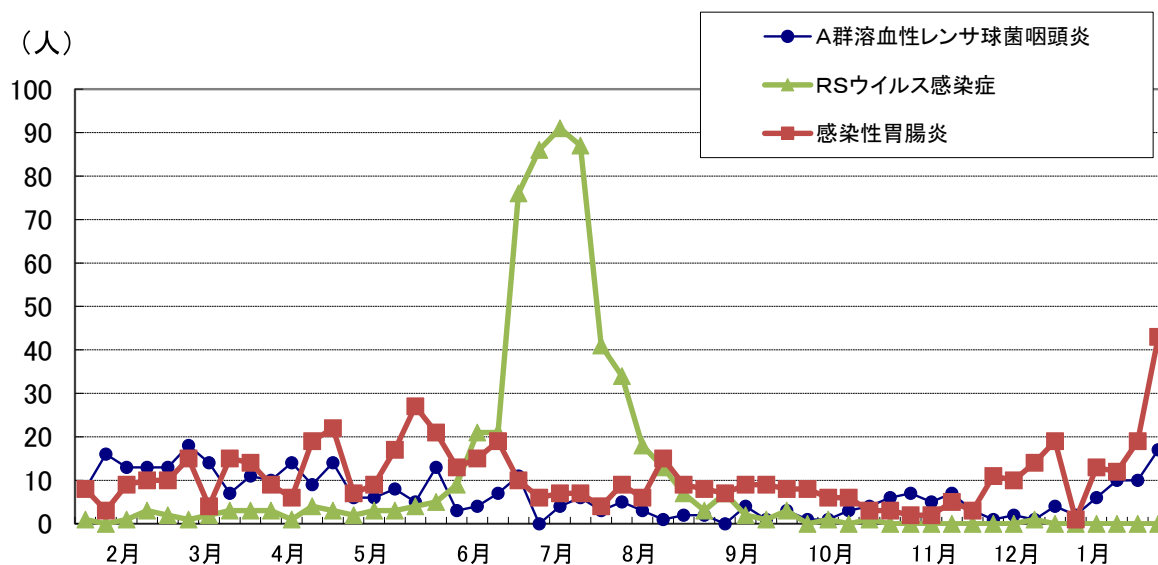
注意報

警報

### 主な感染症の年齢・市町村別の患者内訳 第5週(1/27~2/2)

疾患名	市町村名										年齢別										計					
	名護	国頭	東	大宜味	今帰仁	本部	伊江	伊平屋	伊是名	管外	0	1	2	3	4	5   9	10   14	15   19	20 	30 		40 	50 	60 	70 	80 
インフルエンザ	31	2		1	1	17	1			5	3	4	3	1	3	15	3	3	3	3	7	4	3	1	2	58
A群溶血性レンサ球菌咽頭炎	13					4							2	2	2	8	2				1					17
感染性胃腸炎	22				3	17				1	3	6	6	4	4	17			1	1	1					43

### 主な感染症の報告数の推移(過去12ヶ月)



# ○沖縄県内の感染症発生動向

定点医療機関集計

(単位:人)

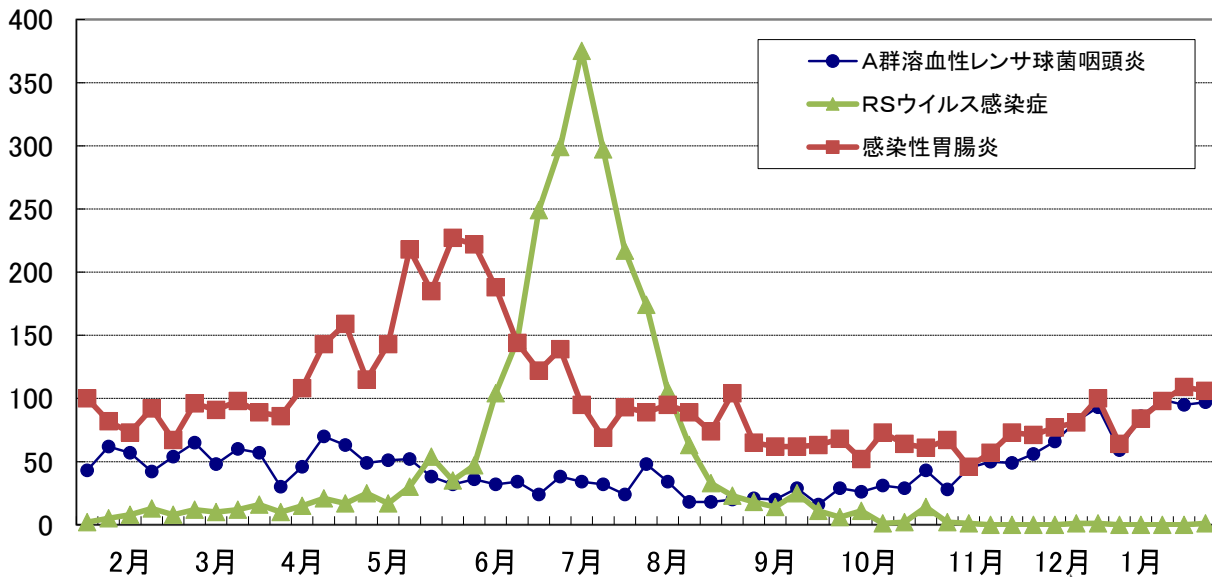
疾患名	48週 11/25~12/01	49週 12/02~12/08	50週 12/09~12/15	51週 12/16~12/22	52週 12/23~12/29	1週 12/30~01/05	2週 01/06~01/12	3週 01/13~01/19	4週 01/20~01/26	5週 01/27~02/02
RSウイルス感染症	0	0	0	1	1	0	0	0	0	1
インフルエンザ	223	257	331	427	648	1302	1252	1220	1038	782
咽頭結膜熱	25	24	20	25	27	7	17	14	10	14
A群溶血性レンサ球菌咽頭炎	49	56	66	82	93	59	86	99	95	97
感染性胃腸炎	73	71	77	81	100	64	84	98	109	106
水痘	12	13	23	15	32	30	27	16	15	28
手足口病	12	6	15	3	8	6	3	4	14	2
伝染性紅斑	6	1	7	5	2	1	2	4	3	3
突発性発しん	12	7	9	17	6	6	14	7	9	10
ヘルパンギーナ	7	5	5	4	11	6	3	0	1	0
流行性耳下腺炎	0	2	2	1	3	4	4	2	3	3
流行性角結膜炎	13	13	13	8	6	2	15	6	11	5
急性出血性結膜炎	0	0	0	0	0	0	0	0	0	0

注意報

警報

## 主な感染症の報告数の推移(過去12ヶ月)

(人)



# ○インフルエンザの発生動向（北部・沖縄県）

定点医療機関集計

(単位:人)

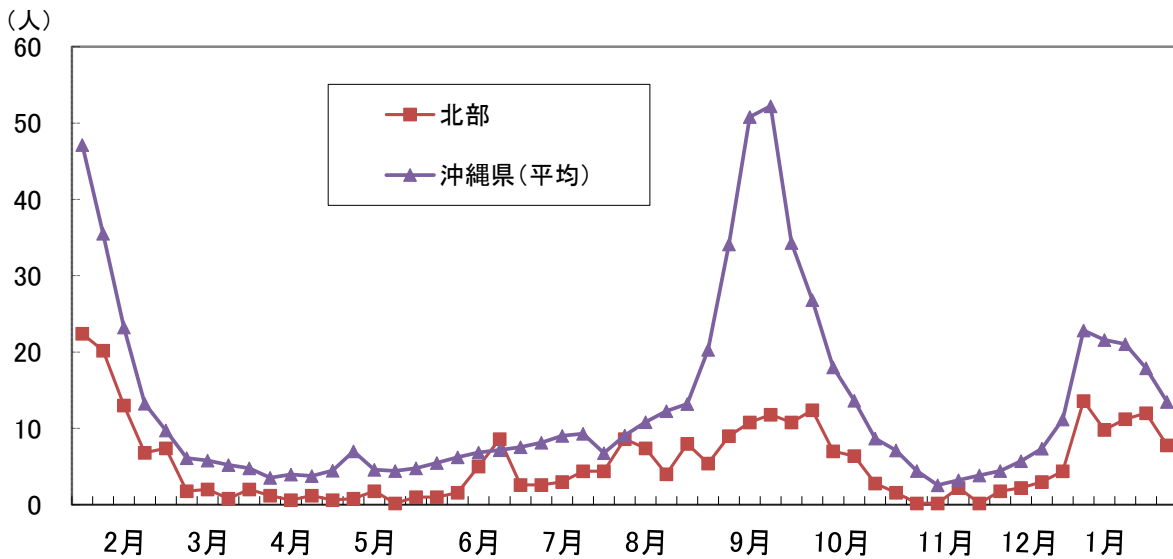
報告数(人)	48週 11/25~12/01	49週 12/02~12/08	50週 12/09~12/15	51週 12/16~12/22	52週 12/23~12/29	1週 12/30~01/05	2週 01/06~01/12	3週 01/13~01/19	4週 01/20~01/26	5週 01/27~02/02
北部	1	9	11	15	22	68	49	56	60	39
沖縄県全体	223	257	331	427	648	1302	1252	1220	1038	782

定点あたり(人)	48週 11/25~12/01	49週 12/02~12/08	50週 12/09~12/15	51週 12/16~12/22	52週 12/23~12/29	1週 12/30~01/05	2週 01/06~01/12	3週 01/13~01/19	4週 01/20~01/26	5週 01/27~02/02
北部	0.20	1.80	2.20	3.00	4.40	13.60	9.80	11.20	12.00	7.80
中部	3.80	4.25	5.65	5.90	9.80	13.05	19.10	14.55	16.20	13.35
那覇市	5.50	6.83	6.58	11.83	15.33	48.64	28.75	31.17	20.00	17.25
南部	3.21	4.50	6.50	8.14	13.43	24.00	24.71	23.43	17.21	13.00
宮古	1.50	3.00	2.50	5.25	7.75	8.00	8.00	5.75	6.25	2.50
八重山	9.67	2.00	9.00	5.67	9.00	23.33	32.67	49.33	49.33	25.67
沖縄県(平均)	3.84	4.43	5.71	7.36	11.17	22.84	21.59	21.03	17.90	13.48

**注意報** 定点10人以上で発令

**警報** 定点30人以上で発令、10人以下で解除

## 定点あたり報告数の推移(過去12ヶ月)



## 年齢・市町村別の患者内訳 第5週(1/27~2/2)

疾患名	市町村名										年齢別										計					
	名護	国頭	東	大宜味	今帰仁	本部	伊江	伊平屋	伊是名	管外	0	1	2	3	4	5   9	10   14	15   19	20	30		40	50	60	70	80
インフルエンザ	30	2		1	1					5	3	4	1	1	3	9	3	1	1	3	4	4	1		1	39

## インフルエンザ型別内訳 第5週(1/27~2/2)

	A型	B型	不明・その他	合計
北部	27人 (69.2%)	12人 (30.8%)	0人 (0.0%)	39人
沖縄県全体	509人 (65.1%)	188人 (24.0%)	85人 (10.9%)	782人