

5. 沖縄県の主要死因死亡率の年次推移

沖縄県の死亡率の年次推移をみると、昭和52年に悪性新生物が脳血管疾患にかわって死亡の第1位となり、その後、はっきりとした増加傾向を示している。

昭和57年には、心疾患が脳血管疾患にかわって第2位となり、増加傾向にある。

肺炎は、やや増加傾向を示しており、近年は脳血管疾患を抜いて死亡の第3位となっている。脳血管疾患は概ね横ばいとなっている。

平成10年には自殺が不慮の事故を抜き、その後は微増傾向にある。

(人口10万対)

	昭和										平成																					
	53	54	55	56	57	58	59	60	61	62	63	1	2	3	4	5	6	7	8	9	10	11	12	13	14	15	16	17	18	19	20	21
悪性新生物	93.3	92.6	103.0	106.0	104.1	103.0	101.4	103.9	111.5	115.4	112.3	117.0	127.4	127.2	141.6	140.3	141.7	153.5	158.7	157.8	164.8	160.9	167.3	172.1	181	173.2	186.1	185.7	184.3	190.2	197.2	190.7
脳血管疾患	79.3	73.3	77.8	71.4	64.9	68.3	58.9	53.0	53.5	52.9	51.9	49.5	51.1	51.1	52.6	48.3	51.0	65.1	62.7	64.7	63.9	62.4	65.4	60.4	60.9	63.8	67.0	58.5	58.77	64.6	61.0	61.2
心疾患	66.0	67.4	70.5	67.4	73.1	72.8	70.2	74.1	77.3	79.5	92.9	88.7	96.9	90.2	93.8	108.8	89.2	71.4	72.2	81.3	81.5	83.8	84.8	84.2	86.3	90.6	86.6	93.0	94.65	95.7	99.3	103.7
老衰	44.7	45.1	43.6	39.4	36.7	40.5	32.9	29.7	28.6	24.0	23.2	20.7	22.4	19.0	20.7	19.1	18.0	13.6	13.5	13.5	14.4	14.6	10.8	12	11.7	11.5	12.9	13.0	14.03	17.3	15.7	16.0
肺炎及び気管支炎	29.1	25.9	29.2	32.5	29.0	37.1	34.5	34.2	38.7	37.2	42.6	49.8	57.9	53.8	61.8	66.3	64.2	58.8	49.8	54.9	56.8	60.3	54.7	56.8	53	60.8	57.7	66.7	61.54	61.4	66.1	68.4
不慮の事故	21.2	24.7	22.8	22.2	26.7	21.2	23.9	18.6	21.0	21.1	18.9	18.6	21.9	20.1	22.8	23.3	20.3	25.9	21.8	24.6	23.6	25.2	22.1	22.8	18.8	23.9	22.3	20.9	22.95	23.1	19.5	23.5
自殺	14.8	17.6	14.8	16.1	14.7	20.3	19.8	16.8	19.9	21.0	16.6	16.8	17.6	17.7	18.9	17.7	19.9	19.5	17.5	18.8	24.3	25.4	26.5	23.6	24.6	26.1	23.5	24.2	27.34	23.2	23.8	27.6

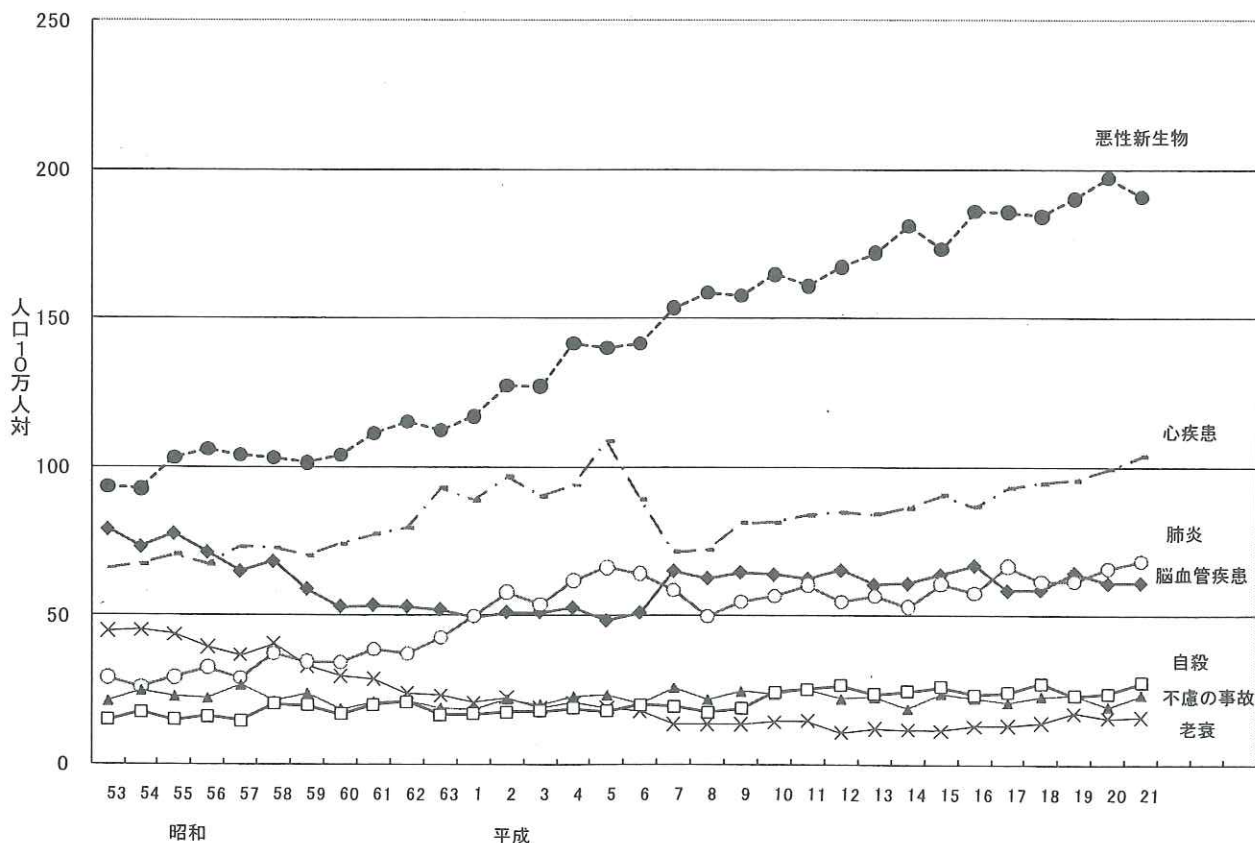


図7 沖縄県主要死因死亡率年次推移(人口10万対)

資料:厚生労働省人口動態統計年報(平成21年)

6. 主要部位別悪性新生物死亡率推移

部位別に悪性新生物死亡率の推移をみると、気管支・肺がんは男で昭和53年から、女で昭和60年から胃がんにかわり死亡の第1位となり、増加基調にある。

男女ともに、大腸がんは増加傾向を示している。男は平成13年以降大腸がんが胃がんを抜き、女は平成2年から大腸がんが胃がんを抜いて2位となった。胃がんは横ばい状態となっている。

肝がんは、男は増加傾向にある。女はやや横ばい傾向にある。

子宮がんは昭和49年以降減少傾向にあったが、平成元年からは増減を繰り返しつつ微増傾向にある。

乳房がんは緩やかな増加傾向を示している。

表12-1. 部位別悪性新生物死亡率推移 (男)(人口10万対)

	昭和														
	49	50	51	52	53	54	55	56	57	58	59	60	61	62	63
食道	10.4	9.2	11.0	11.3	13.8	13.0	13.8	11.4	11.8	8.5	12.0	11.5	10.3	9.4	10.8
胃	26.1	25.5	23.2	26.0	22.1	21.6	21.7	22.5	19.5	22.3	22.0	19.1	19.5	21.1	23.3
肝	7.0	7.2	7.7	10.5	10.0	9.1	11.6	10.2	9.5	10.4	8.9	9.6	10.3	9.2	10.1
気管支・肺	15.8	15.5	17.6	18.1	24.7	23.3	24.1	31.8	30.1	32.2	28.6	34.8	30.5	35.9	34.3
白血病	3.6	2.9	5.2	5.5	3.8	2.1	5.5	2.9	4.7	3.7	5.6	3.6	7.7	9.4	8.6
大腸	3.8	5.1	5.8	6.7	7.4	7.1	8.1	9.8	7.5	11.3	9.8	10.0	11.5	11.6	12.0

	平成														
	1	2	3	4	5	6	7	8	9	10	11	12	13	14	15
食道	10.1	11.4	9.8	11.7	12.3	8.9	10.6	9.4	10.8	12.3	12.2	12.9	12.2	8.6	10.3
胃	21.5	21.2	20.4	22.0	22.7	23.3	22.7	24.4	23.0	23.1	25.1	22.8	23.9	21.9	22.8
肝	9.8	13.2	11.0	13.7	13.1	12.5	14.3	15.2	13.0	13.9	14.5	16.1	12.8	16.8	13.7
気管支・肺	38.0	43.9	44.3	49.0	48.6	51.7	51.7	57.5	54.1	58.1	54.1	58.2	60.1	62.5	56.8
白血病	8.1	8.9	8.5	9.6	8.5	9.8	7.6	12.8	10.5	8.2	11.2	8.7	12.5	9.8	11.1
大腸	14.3	14.4	16.9	19.3	17.4	18.9	23.0	25.1	22.4	21.9	19.7	22.3	27.9	27.2	23.8

	平成					
	16	17	18	19	20	21
食道	14.2	10.7	9.7	11.1	12.3	9.4
胃	23.2	23.9	21.6	22.7	22.7	20.5
肝	15.7	17.7	16.1	16.9	17.0	17.2
気管支・肺	63.6	58.3	62.4	63.1	63.7	64.7
白血病	9.8	12.5	11.0	12.2	13.0	11.3
大腸	27.8	27.2	30.1	32.5	30.7	32.7

表12-2. 部位別悪性新生物死亡率推移 (女)(人口10万対)

	昭和														
	49	50	51	52	53	54	55	56	57	58	59	60	61	62	63
食道	2.7	1.1	1.7	2.2	2.4	2.7	1.1	1.4	2.3	1.2	1.2	1.2	0.7	1.0	0.8
胃	21.2	13.5	13.0	12.3	13.1	9.2	12.8	14.2	14.2	12.8	12.4	11.5	11.9	10.9	10.3
肝	4.0	5.6	6.0	4.2	8.4	6.3	4.1	6.3	5.7	6.5	5.4	5.4	6.5	6.6	6.9
気管支・肺	6.1	6.2	6.7	7.0	6.0	7.4	7.8	10.4	9.9	12.5	10.2	15.2	14.4	13.7	17.3
乳房	2.7	2.6	3.2	2.8	3.3	3.6	3.7	3.7	4.9	3.4	2.9	3.9	3.8	5.9	3.1
子宮	17.6	14.9	13.6	9.7	7.8	10.2	11.6	11.1	8.5	7.7	8.5	8.4	8.0	8.2	6.0
白血病	4.2	4.0	3.2	4.2	2.9	2.7	4.8	5.3	4.9	5.5	4.4	5.2	5.8	5.9	5.9
大腸	5.3	4.9	4.8	5.9	7.1	7.0	7.5	6.0	8.8	7.0	10.0	7.4	10.6	8.6	11.1

	平成														
	1	2	3	4	5	6	7	8	9	10	11	12	13	14	15
食道	1.6	1.0	1.0	0.2	1.4	0.9	0.9	1.1	1.1	1.8	2.0	1.3	1.8	1.5	1.5
胃	10.7	10.4	9.2	10.7	11.2	9.4	10.9	11.7	12.4	12.4	11.6	10.9	11.0	12.1	11.7
肝	6.8	6.3	7.0	8.0	7.4	7.2	7.6	8.8	7.5	7.1	6.6	5.8	8.5	8.1	8.9
気管支・肺	13.7	18.0	15.6	18.0	18.6	18.9	20.6	22.6	23.1	22.9	23.5	22.9	21.1	22.9	23.1
乳房	5.8	4.7	6.7	7.6	6.5	5.3	8.2	8.4	8.4	10.2	9.6	10.9	11.6	10.5	11.7
子宮	5.5	6.1	7.2	8.0	6.0	7.0	9.5	7.2	8.4	8.2	7.8	9.7	9.7	7.7	7.0
白血病	7.3	6.3	5.1	6.2	7.1	6.3	7.8	6.8	8.7	7.1	8.4	8.7	7.6	10.5	9.1
大腸	10.2	13.6	15.7	13.3	12.0	17.8	15.8	15.4	16.0	18.5	17.4	15.3	21.8	21.1	19.0

	平成					
	16	17	18	19	20	21
食道	2.6	1.4	0.9	1.3	2.4	1.3
胃	11.2	10.9	11.3	9.3	13.2	13.2
肝	9.2	7.5	6.5	7.1	8.5	8.2
気管支・肺	22.2	29.0	24.1	27.3	23.0	22.3
乳房	12.6	11.9	11.5	11.8	13.4	14.4
子宮	9.0	9.6	7.9	9.8	9.4	9.5
白血病	8.4	7.7	10.5	7.9	9.4	7.9
大腸	23.1	23.6	25.1	23.6	22.9	21.9

資料:厚生労働省人口動態統計年報(平成21年)

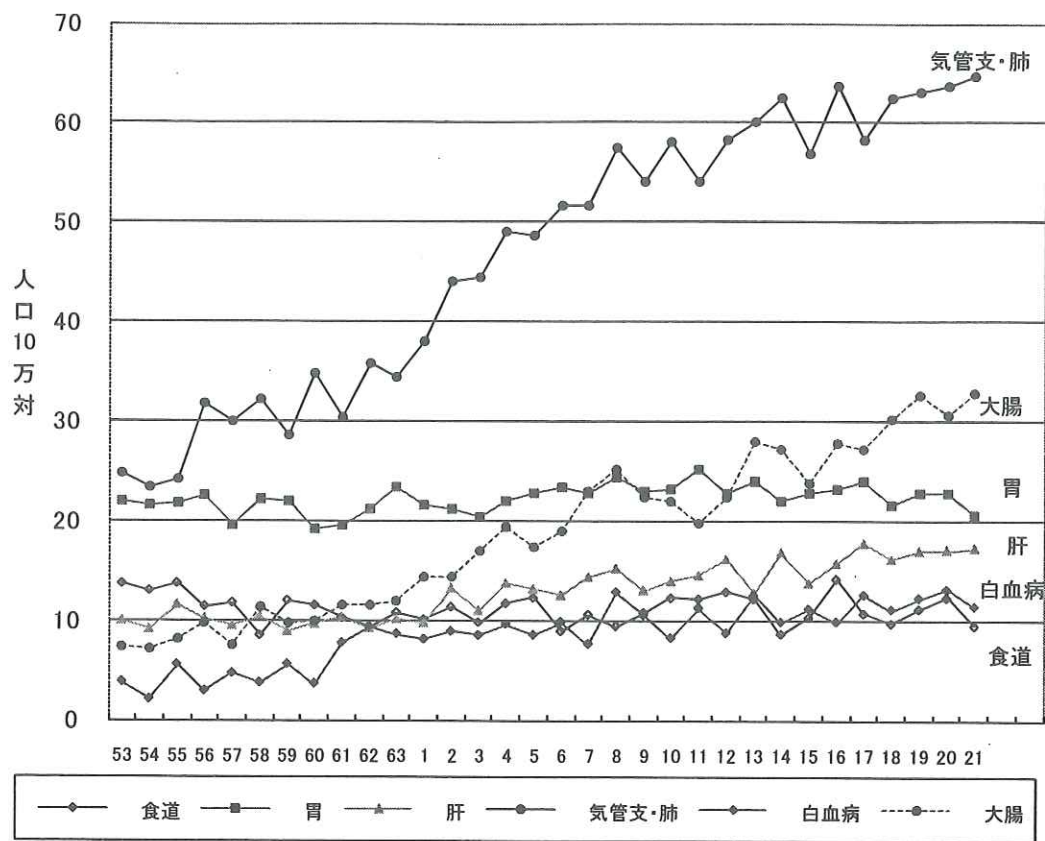


図8-1 部位別悪性新生物死亡率推移(男)(人口10万対)

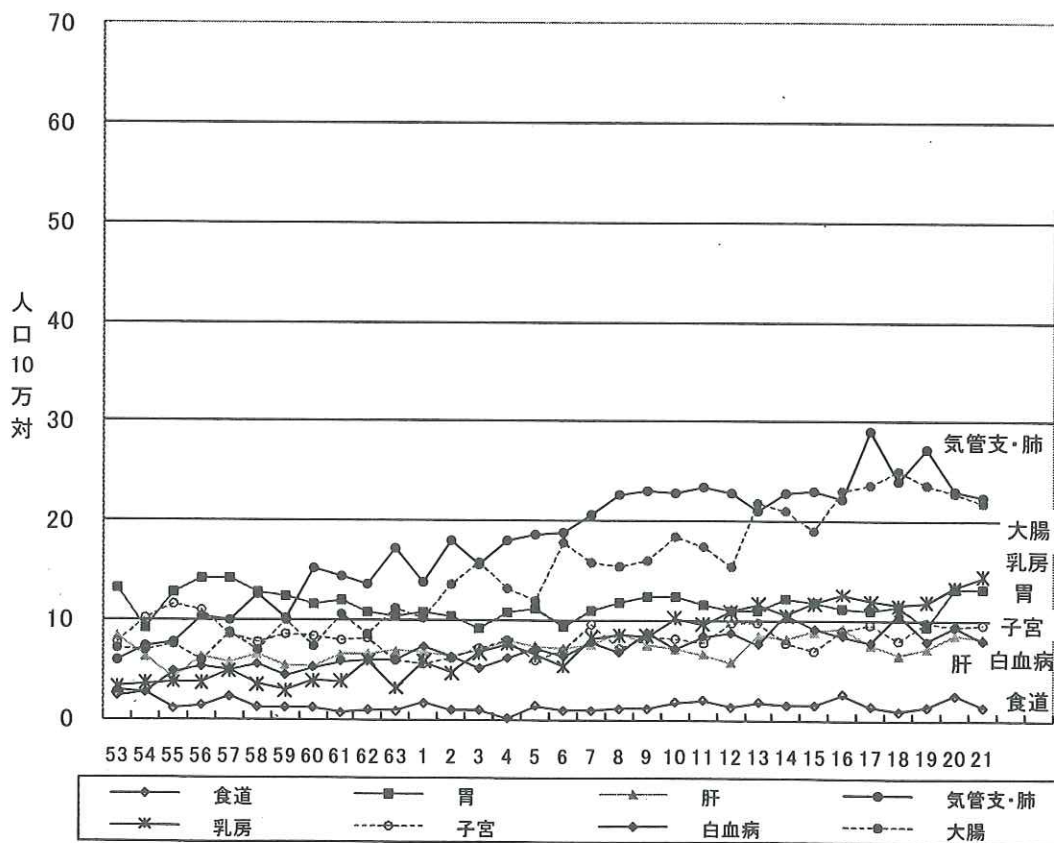


図8-2 部位別悪性新生物死亡率推移(女)(人口10万対)

資料:厚生労働省人口動態調査統計年報(平成21年)

7. 都道府県別の主な死因の死亡数及び死亡率一覧(平成17年)

表13-1. 都道府県別の主な死因の死亡数・死亡率(人口10万対)

(平成17年)

都道府県	総死亡			全がん			食道がん			胃がん		
	死亡数	死亡率	順位	死亡数	死亡率	順位	死亡数	死亡率	順位	死亡数	死亡率	順位
全国	1,083,796	858.8		325,941	258.3		11,182	8.9		50,311	39.9	
北海道	49,982	890.6	31	16,133	287.5	16	597	10.6	10	2,240	39.9	29
青森	14,882	1038.7	12	4,383	305.9	10	149	10.4	11	667	46.6	11
岩手	14,638	1061.0	9	4,089	296.4	12	157	11.4	6	585	42.4	24
宮城	19,765	841.7	38	5,890	250.8	38	250	10.6	9	893	38.0	32
秋田	13,061	1143.8	3	3,857	337.8	1	201	17.6	1	747	65.4	1
山形	13,255	1095.6	5	3,774	312.0	8	141	11.7	3	693	57.3	2
福島	20,981	1008.1	16	5,797	278.5	19	196	9.4	15	942	45.3	14
茨城	25,839	879.5	33	7,549	257.0	34	269	9.2	17	1,295	44.1	20
栃木	18,091	909.0	28	4,989	250.7	39	151	7.6	33	896	45.0	15
群馬	18,546	932.3	27	5,202	261.5	32	156	7.8	29	892	44.8	17
埼玉	48,095	689.6	45	15,190	217.8	46	614	8.8	20	2,534	36.3	41
千葉	44,021	735.8	44	13,519	226.0	43	523	8.7	21	2,176	36.4	40
東京	93,599	759.4	42	29,483	239.2	41	1,253	10.2	12	4,546	36.9	36
神奈川	58,801	677.8	46	18,981	218.8	45	765	8.8	19	2,923	33.7	44
新潟	24,396	1007.9	17	7,431	307.0	9	328	13.6	2	1,348	55.7	3
富山	10,861	986.3	20	3,188	289.5	14	94	8.5	22	581	52.8	5
石川	10,376	889.6	32	3,100	265.8	29	97	8.3	25	567	48.6	9
福井	7,772	958.6	23	2,240	276.3	21	55	6.8	40	355	43.8	21
山梨	8,291	952.0	24	2,365	271.5	24	67	7.7	30	360	41.3	26
長野	21,369	988.7	19	5,787	267.8	27	184	8.5	23	884	40.9	27
岐阜	18,511	894.1	30	5,291	255.6	35	142	6.9	39	929	44.9	16
静岡	31,747	853.1	34	9,114	244.9	40	268	7.2	36	1,344	36.1	42
愛知	52,536	739.5	43	15,876	223.5	44	432	6.1	44	2,604	36.7	38
三重	17,154	936.0	26	4,628	252.5	37	116	6.3	43	780	42.6	23
滋賀	10,419	767.5	41	3,144	231.6	42	87	6.4	42	508	37.4	34
京都	22,134	850.9	36	6,708	257.9	33	213	8.2	26	1,014	39.0	31
大阪	68,648	794.5	40	22,679	262.5	31	797	9.2	16	3,472	40.2	28
兵庫	46,657	847.6	37	14,748	267.9	26	525	9.5	14	2,183	39.7	30
奈良	11,880	841.1	39	3,761	266.3	28	106	7.5	34	617	43.7	22
和歌山	11,251	1091.3	6	3,264	316.6	5	79	7.7	31	546	53.0	4
鳥取	6,303	1045.0	11	1,802	298.8	11	60	9.9	13	267	44.3	18
島根	8,557	1159.9	1	2,467	334.4	2	85	11.5	5	382	51.8	6
岡山	18,428	948.7	25	4,957	255.2	36	138	7.1	37	716	36.9	37
広島	25,579	897.7	29	7,551	265.0	30	231	8.1	27	1,076	37.8	33
山口	16,522	1116.3	4	4,800	324.3	3	167	11.3	7	740	50.0	7
徳島	8,609	1068.5	8	2,301	285.6	17	45	5.6	47	356	44.2	19
香川	10,265	1020.0	13	2,841	282.3	18	60	6.0	46	502	49.9	8
愛媛	15,469	1058.8	10	4,233	289.7	13	102	7.0	38	665	45.5	13
高知	9,119	1149.4	2	2,524	318.1	4	92	11.6	4	370	46.6	10
福岡	42,675	851.6	35	13,700	273.4	23	402	8.0	28	1,858	37.1	35
佐賀	8,546	990.2	18	2,709	313.9	7	73	8.5	24	400	46.3	12
長崎	14,866	1009.3	15	4,627	314.1	6	107	7.3	35	619	42.0	25
熊本	17,906	975.5	21	5,025	273.8	22	140	7.6	32	535	29.1	46
大分	12,160	1011.1	14	3,337	277.5	20	81	6.7	41	422	35.1	43
宮崎	11,167	971.2	22	3,110	270.5	25	105	9.1	18	420	36.5	39
鹿児島	18,980	1085.6	7	5,048	288.7	15	191	10.9	8	584	33.4	45
沖縄	9,021	665.9	47	2,516	185.7	47	81	6.0	45	234	17.3	47

(資料)厚生労働省「人口動態統計」

表13-2. 都道府県別の主な死因の死亡数・死亡率(人口10万対)

(平成17年)

都道府県	大腸がん			肝及び肝内胆管がん			胆のう及びその他の胆道			膵がん		
	死亡数	死亡率	順位	死亡数	死亡率	順位	死亡数	死亡率	順位	死亡数	死亡率	順位
全国	40,830	32.4		34,268	27.2		16,586	13.1		22,927	18.2	
北海道	2,186	39.0	9	1,328	23.7	29	887	15.8	20	1,357	24.2	5
青森	604	42.2	4	378	26.4	24	272	19.0	6	333	23.2	8
岩手	601	43.6	2	291	21.1	41	260	18.8	7	297	21.5	14
宮城	778	33.1	22	458	19.5	45	336	14.3	27	409	17.4	36
秋田	530	46.4	1	226	19.8	44	242	21.2	1	300	26.3	1
山形	510	42.2	5	283	23.4	30	245	20.3	3	273	22.6	9
福島	787	37.8	11	448	21.5	40	356	17.1	13	438	21.0	16
茨城	904	30.8	32	742	25.3	26	413	14.1	30	517	17.6	35
栃木	616	31.0	31	457	23.0	33	289	14.5	26	316	15.9	43
群馬	673	33.8	19	500	25.1	27	311	15.6	22	344	17.3	37
埼玉	1,929	27.7	44	1,443	20.7	42	695	10.0	45	1,019	14.6	46
千葉	1,637	27.4	45	1,367	22.8	34	646	10.8	41	1,019	17.0	39
東京	3,886	31.5	26	2,836	23.0	32	1,269	10.3	44	2,056	16.7	41
神奈川	2,592	29.9	38	1,888	21.8	38	834	9.6	46	1,275	14.7	45
新潟	990	40.9	6	456	18.8	46	494	20.4	2	532	22.0	11
富山	411	37.3	12	244	22.2	37	184	16.7	15	239	21.7	13
石川	372	31.9	25	266	22.8	35	164	14.1	29	214	18.3	29
福井	276	34.0	17	226	27.9	21	143	17.6	12	203	25.0	3
山梨	308	35.4	15	333	38.2	5	127	14.6	25	178	20.4	17
長野	749	34.7	16	485	22.4	36	398	18.4	9	484	22.4	10
岐阜	694	33.5	20	496	24.0	28	268	12.9	32	386	18.6	27
静岡	1,119	30.1	37	991	26.6	23	454	12.2	38	679	18.2	31
愛知	2,154	30.3	35	1,542	21.7	39	736	10.4	43	1,098	15.5	44
三重	532	29.0	42	425	23.2	31	262	14.3	28	335	18.3	30
滋賀	360	26.5	46	274	20.2	43	168	12.4	36	255	18.8	25
京都	847	32.6	24	673	25.9	25	331	12.7	33	467	18.0	34
大阪	2,613	30.2	36	3,129	36.2	11	910	10.5	42	1,448	16.8	40
兵庫	1,728	31.4	28	1,911	34.7	13	649	11.8	40	1,023	18.6	28
奈良	400	28.3	43	419	29.7	19	171	12.1	39	255	18.1	33
和歌山	408	39.6	8	411	39.9	4	127	12.3	37	240	23.3	7
鳥取	225	37.3	14	200	33.2	16	97	16.1	19	114	18.9	21
島根	314	42.6	3	281	38.1	7	137	18.6	8	181	24.5	4
岡山	569	29.3	40	623	32.1	17	285	14.7	24	365	18.8	23
広島	890	31.2	29	1,086	38.1	6	353	12.4	35	538	18.9	22
山口	572	38.6	10	613	41.4	3	206	13.9	31	312	21.1	15
徳島	254	31.5	27	298	37.0	9	120	14.9	23	146	18.1	32
香川	309	30.7	33	317	31.5	18	162	16.1	18	189	18.8	26
愛媛	448	30.7	34	547	37.4	8	230	15.7	21	296	20.3	18
高知	296	37.3	13	275	34.7	14	142	17.9	10	199	25.1	2
福岡	1,650	32.9	23	2,079	41.5	2	632	12.6	34	813	16.2	42
佐賀	287	33.3	21	405	46.9	1	147	17.0	14	203	23.5	6
長崎	598	40.6	7	501	34.0	15	240	16.3	17	294	20.0	19
熊本	543	29.6	39	673	36.7	10	304	16.6	16	399	21.7	12
大分	373	31.0	30	428	35.6	12	231	19.2	4	238	19.8	20
宮崎	336	29.2	41	311	27.0	22	205	17.8	11	216	18.8	24
鹿児島	595	34.0	18	510	29.2	20	334	19.1	5	300	17.2	38
沖縄	344	25.4	47	170	12.5	47	115	8.5	47	126	9.3	47

(資料)厚生労働省「人口動態統計」

表13-3. 都道府県別の主な死因の死亡数・死亡率(人口10万対)

(平成17年)

都道府県	気管・気管支及び肺			乳がん(女)			子宮がん(女)			白血病		
	死亡数	死亡率	順位	死亡数	死亡率	順位	死亡数	死亡率	順位	死亡数	死亡率	順位
全国	62,063	49.2		10,721	16.6		5,381	8.3		7,283	5.8	
北海道	3,205	57.1	9	530	18.0	5	229	7.8	34	314	5.6	26
青森	799	55.8	15	129	17.1	17	62	8.2	26	60	4.2	45
岩手	719	52.1	29	118	16.4	23	75	10.5	4	90	6.5	16
宮城	1,126	47.9	33	208	17.3	13	111	9.2	12	120	5.1	33
秋田	639	56.0	12	108	17.9	6	54	9.0	16	67	5.9	22
山形	705	58.3	6	113	18.0	4	46	7.3	39	74	6.1	20
福島	1,086	52.2	28	186	17.4	11	84	7.9	32	127	6.1	21
茨城	1,372	46.7	35	250	16.9	18	140	9.5	11	155	5.3	30
栃木	912	45.8	38	165	16.5	22	97	9.7	8	89	4.5	42
群馬	961	48.3	32	173	17.1	14	84	8.3	24	74	3.7	47
埼玉	2,829	40.6	46	602	17.4	12	261	7.6	36	302	4.3	43
千葉	2,440	40.8	45	485	16.2	24	238	8.0	29	254	4.2	44
東京	5,320	43.2	44	1,125	18.2	3	533	8.6	22	625	5.1	36
神奈川	3,340	38.5	47	764	17.8	7	321	7.5	37	428	4.9	38
新潟	1,356	56.0	11	207	16.6	20	101	8.1	27	135	5.6	27
富山	578	52.5	27	101	17.7	9	46	8.1	28	77	7.0	12
石川	620	53.2	23	97	16.1	26	42	7.0	43	80	6.9	14
福井	435	53.7	21	78	18.7	1	31	7.4	38	45	5.6	28
山梨	394	45.2	41	71	16.0	27	35	7.9	30	34	3.9	46
長野	980	45.3	39	162	14.6	39	93	8.4	23	109	5.0	37
岐阜	963	46.5	36	152	14.3	40	95	8.9	18	93	4.5	41
静岡	1,713	46.0	37	320	16.9	19	165	8.7	20	201	5.4	29
愛知	3,220	45.3	40	530	15.0	37	260	7.3	40	330	4.6	40
三重	990	54.0	20	156	16.6	21	67	7.1	41	93	5.1	35
滋賀	613	45.2	42	111	16.1	25	43	6.3	45	65	4.8	39
京都	1,406	54.0	19	213	15.8	28	112	8.3	25	134	5.2	31
大阪	4,604	53.3	22	780	17.6	10	389	8.8	19	484	5.6	25
兵庫	2,894	52.6	26	450	15.7	30	263	9.2	13	315	5.7	24
奈良	810	57.3	8	116	15.7	31	66	8.9	17	88	6.2	18
和歌山	699	67.8	1	83	15.2	33	52	9.5	10	66	6.4	17
鳥取	353	58.5	5	40	12.7	44	35	11.1	2	35	5.8	23
島根	470	63.7	4	54	14.0	41	21	5.4	46	67	9.1	6
岡山	981	50.5	30	122	12.1	46	54	5.3	47	99	5.1	34
広島	1,424	50.0	31	224	15.2	35	116	7.9	31	146	5.1	32
山口	943	63.7	3	116	14.8	38	77	9.8	7	92	6.2	19
徳島	459	57.0	10	65	15.4	32	52	12.3	1	60	7.4	10
香川	563	55.9	13	67	12.8	43	37	7.1	42	69	6.9	15
愛媛	812	55.6	16	132	17.1	16	70	9.1	15	101	6.9	13
高知	462	58.2	7	64	15.2	34	32	7.6	35	62	7.8	9
福岡	2,637	52.6	25	491	18.6	2	206	7.8	33	359	7.2	11
佐賀	467	54.1	18	78	17.1	15	31	6.8	44	92	10.7	4
長崎	964	65.4	2	139	17.7	8	85	10.8	3	182	12.4	3
熊本	974	53.1	24	153	15.8	29	100	10.3	6	149	8.1	8
大分	665	55.3	17	89	14.0	42	58	9.1	14	105	8.7	7
宮崎	551	47.9	34	75	12.3	45	63	10.3	5	148	12.9	2
鹿児島	978	55.9	14	141	15.2	36	81	8.7	21	250	14.3	1
沖縄	588	43.4	43	82	11.9	47	66	9.6	9	136	10.0	5

(資料)厚生労働省「人口動態統計」

表13-4. 都道府県別の主な死因の死亡数・死亡率(人口10万対)

(平成17年)

都道府県	心疾患			脳血管疾患			肺炎			不慮の事故		
	死亡数	死亡率	順位	死亡数	死亡率	順位	死亡数	死亡率	順位	死亡数	死亡率	順位
全国	173,125	137.2		132,847	105.3		107,241	85.0		39,863	31.6	
北海道	7,935	141.4	34	5,921	105.5	34	4,731	84.3	35	1,637	29.2	38
青森	2,477	172.9	10	2,024	141.3	11	1,446	100.9	20	524	36.6	25
岩手	2,480	179.8	5	2,229	161.6	1	1,447	104.9	15	542	39.3	18
宮城	3,103	132.1	37	2,692	114.6	30	1,857	79.1	39	794	33.8	35
秋田	1,977	173.1	9	1,842	161.3	3	1,365	119.5	4	530	46.4	2
山形	2,133	176.3	6	1,869	154.5	5	1,327	109.7	10	512	42.3	11
福島	3,645	175.1	8	2,961	142.3	9	2,005	96.3	21	795	38.2	20
茨城	4,231	144.0	31	3,610	122.9	21	2,501	85.1	34	1,091	37.1	23
栃木	3,046	153.0	25	2,633	132.3	14	1,915	96.2	22	685	34.4	29
群馬	3,071	154.4	22	2,504	125.9	19	2,047	102.9	17	651	32.7	36
埼玉	8,318	119.3	42	5,780	82.9	44	4,635	66.5	46	1,577	22.6	44
千葉	7,397	123.6	40	5,372	89.8	40	4,266	71.3	43	1,549	25.9	41
東京	14,617	118.6	43	11,185	90.8	37	9,086	73.7	42	2,601	21.1	46
神奈川	8,809	101.5	46	6,937	80.0	45	5,538	63.8	47	1,919	22.1	45
新潟	3,774	155.9	21	3,504	144.8	8	2,237	92.4	26	1,081	44.7	7
富山	1,508	136.9	35	1,471	133.6	13	1,196	108.6	12	493	44.8	6
石川	1,768	151.6	26	1,237	106.1	33	1,118	95.9	24	399	34.2	31
福井	1,213	149.6	28	962	118.7	22	902	111.3	7	369	45.5	3
山梨	1,488	170.9	12	1,027	117.9	24	772	88.6	29	265	30.4	37
長野	3,275	151.5	27	3,450	159.6	4	1,910	88.4	30	878	40.6	16
岐阜	3,292	159.0	18	2,270	109.6	32	1,686	81.4	37	760	36.7	24
静岡	5,011	134.6	36	4,275	114.9	28	2,869	77.1	40	1,260	33.9	32
愛知	8,767	123.4	41	6,196	87.2	43	4,862	68.4	44	2,064	29.1	39
三重	2,877	157.0	19	2,175	118.7	22	1,689	92.2	27	750	40.9	15
滋賀	1,609	118.5	44	1,194	87.9	42	1,020	75.1	41	460	33.9	32
京都	3,712	142.7	32	2,589	99.5	36	2,241	86.1	33	652	25.1	42
大阪	10,715	124.0	39	6,744	78.1	46	6,949	80.4	38	2,144	24.8	43
兵庫	7,071	128.5	38	4,989	90.6	39	4,517	82.1	36	1,899	34.5	27
奈良	2,162	153.1	24	1,245	88.1	41	1,221	86.4	32	384	27.2	40
和歌山	1,996	193.6	2	1,183	114.7	29	1,079	104.7	16	434	42.1	13
鳥取	1,001	166.0	15	858	142.3	9	572	94.8	25	271	44.9	5
島根	1,375	186.4	4	1,007	136.5	12	834	113.0	6	311	42.2	12
岡山	2,892	148.9	29	2,421	124.6	20	2,044	105.2	13	862	44.4	8
広島	4,057	142.4	33	2,995	105.1	35	2,596	91.1	28	979	34.4	29
山口	2,601	175.7	7	2,167	146.4	7	1,850	125.0	1	502	33.9	32
徳島	1,384	171.8	11	1,023	127.0	16	896	111.2	8	367	45.5	3
香川	1,698	168.7	13	1,153	114.6	30	1,218	121.0	2	433	43.0	9
愛媛	2,900	198.5	1	1,865	127.6	15	1,618	110.7	9	623	42.6	10
高知	1,490	187.8	3	1,281	161.5	2	959	120.9	3	385	48.5	1
福岡	5,545	110.7	45	4,544	90.7	38	4,408	88.0	31	1,784	35.6	26
佐賀	1,252	145.1	30	999	115.8	27	884	102.4	18	348	40.3	17
長崎	2,404	163.2	17	1,715	116.4	26	1,615	109.6	11	508	34.5	27
熊本	2,820	153.6	23	2,141	116.6	25	1,875	102.1	19	683	37.2	22
大分	1,994	165.8	16	1,523	126.6	17	1,263	105.0	14	461	38.3	19
宮崎	1,801	156.6	20	1,454	126.5	18	1,104	96.0	23	438	38.1	21
鹿児島	2,913	166.6	14	2,658	152.0	6	2,036	116.5	5	734	42.0	14
沖縄	1,260	93.0	47	792	58.5	47	903	66.7	45	283	20.9	47

(資料)厚生労働省「人口動態統計」

8. 都道府県別成人病の年齢調整死亡率一覽(平成17年)

表14-1 都道府県別成人病の年齢調整死亡率(人口10万対)

(平成17年)

都道府県	全死因				全がん				食道がん				胃がん			
	男		女		男		女		男		女		男		女	
	年齢調整死亡率	順位	年齢調整死亡率	順位	年齢調整死亡率	順位	年齢調整死亡率	順位	年齢調整死亡率	順位	年齢調整死亡率	順位	年齢調整死亡率	順位	年齢調整死亡率	順位
全国	593.2		298.6		197.7		97.3		9.7		1.3		32.7		12.5	
北海道	613.4	16	295.7	24	212.0	8	102.3	4	11.0	10	1.5	7	31.6	28	11.7	34
青森	733.4	1	322.9	2	234.1	1	99.6	9	12.1	4	1.0	29	38.6	4	13.1	21
岩手	647.3	2	302.4	16	199.1	17	94.3	30	12.3	3	0.7	38	29.0	38	11.4	37
宮城	598.3	20	294.4	27	194.1	21	97.3	16	12.0	5	1.3	15	31.5	30	12.0	31
秋田	645.2	3	305.5	10	214.6	6	95.9	22	16.9	1	1.5	7	47.4	1	14.9	5
山形	597.0	22	298.4	21	188.7	34	96.1	20	10.9	11	1.2	18	37.3	5	15.0	3
福島	636.2	4	303.8	15	193.3	24	95.1	26	9.1	24	1.4	11	35.4	12	12.1	30
茨城	614.4	15	312.7	6	200.4	16	99.0	11	10.0	18	1.2	18	37.1	6	13.5	14
栃木	631.3	8	324.4	1	195.3	20	96.5	18	8.0	31	1.0	29	38.9	3	12.8	24
群馬	596.1	23	316.0	5	189.7	31	95.2	25	7.9	33	1.2	18	35.0	14	13.4	15
埼玉	583.9	28	310.9	7	196.0	19	99.9	8	10.5	14	1.5	7	36.0	10	13.6	13
千葉	580.9	29	303.9	14	192.2	26	96.2	19	10.3	17	1.3	15	33.0	22	12.9	22
東京	565.9	42	299.4	19	193.4	23	102.1	5	11.6	6	1.9	2	32.5	24	12.5	27
神奈川	559.1	44	291.0	28	191.9	28	98.7	12	10.9	11	1.2	18	32.2	25	11.9	32
新潟	591.8	24	277.0	43	205.2	12	94.8	28	13.1	2	1.5	7	39.2	2	14.5	9
富山	576.9	34	278.2	42	189.1	33	90.7	36	8.2	29	1.3	15	35.4	12	15.1	2
石川	568.7	40	284.8	38	189.7	31	95.6	23	9.3	23	1.4	11	35.7	11	15.3	1
福井	555.3	45	288.7	34	181.6	41	94.5	29	6.6	44	0.6	44	29.4	37	13.4	15
山梨	578.8	31	280.6	40	191.7	29	87.7	44	8.0	31	0.7	38	32.6	23	9.6	45
長野	539.4	47	273.8	46	163.9	47	86.7	46	8.3	28	0.5	45	25.2	43	10.8	40
岐阜	573.8	37	299.4	19	182.3	40	94.0	32	6.9	43	1.2	18	33.7	17	13.2	18
静岡	569.9	39	285.7	36	184.2	37	89.6	41	8.1	30	0.8	36	28.0	40	11.7	34
愛知	580.4	30	309.9	8	192.3	25	98.3	13	7.4	38	0.9	33	34.3	16	13.2	18
三重	588.2	26	302.2	17	180.4	42	90.7	36	6.0	45	1.0	29	32.0	27	13.7	11
滋賀	552.3	46	288.8	33	183.6	39	97.7	14	7.5	37	1.2	18	29.0	38	15.0	3
京都	567.8	41	290.9	29	193.6	22	97.6	15	8.6	25	1.7	3	31.6	28	12.2	28
大阪	624.2	10	319.4	4	221.8	2	107.0	1	10.5	14	1.6	4	36.9	7	13.4	15
兵庫	597.9	21	305.2	12	210.6	10	100.5	7	10.5	14	1.6	4	33.2	21	12.9	22
奈良	577.1	33	294.5	26	209.0	11	95.6	23	7.8	34	1.6	4	36.5	9	11.8	33
和歌山	626.9	9	319.9	3	211.3	9	100.9	6	7.0	42	1.4	11	36.7	8	14.8	6
鳥取	633.8	6	276.4	45	203.1	15	96.8	17	9.9	19	1.4	11	30.4	34	14.8	6
島根	601.4	19	271.2	47	204.1	14	89.6	41	11.3	7	0.7	38	31.3	31	13.2	18
岡山	572.5	38	276.9	44	179.0	44	82.8	47	7.3	39	1.1	27	27.6	41	10.6	41
広島	577.6	32	284.0	39	196.5	18	92.0	33	8.5	26	1.2	18	30.4	34	11.2	39
山口	632.4	7	305.4	11	214.4	7	96.1	20	11.2	8	1.1	27	33.6	18	14.0	10
徳島	608.8	18	304.5	13	188.5	35	90.5	39	5.3	47	0.5	45	30.3	36	12.8	24
香川	588.8	25	289.9	32	185.5	36	89.7	40	5.5	46	0.7	38	33.5	19	14.8	6
愛媛	615.1	14	305.6	9	190.2	30	95.1	26	7.2	40	1.2	18	31.2	32	13.7	11
高知	634.9	5	297.6	22	204.5	13	94.3	30	10.7	13	2.0	1	33.3	20	11.5	36
福岡	610.5	17	295.8	23	218.1	5	103.4	3	9.9	19	0.9	33	32.2	25	11.4	37
佐賀	616.5	13	290.6	30	219.8	4	106.1	2	9.7	22	1.0	29	34.9	15	12.8	24
長崎	622.8	12	295.2	25	220.6	3	99.2	10	7.6	36	0.7	38	30.9	33	12.2	28
熊本	561.3	43	279.5	41	177.5	45	90.9	34	7.8	34	0.9	33	19.5	46	8.1	46
大分	574.1	36	284.9	37	179.5	43	87.4	45	7.1	41	0.5	45	23.9	44	10.2	42
宮崎	587.7	27	290.1	31	183.9	38	90.9	34	9.8	21	1.2	18	27.5	42	9.8	44
鹿児島	623.2	11	301.1	18	192.1	27	90.6	38	11.2	8	0.7	38	22.5	45	10.0	43
沖縄	576.6	35	288.0	35	177.1	46	89.2	43	8.4	27	0.8	36	19.2	47	6.2	47

(資料)厚生労働省「人口動態統計特殊報告」

表 14-2 都道府県別成人病の年齢調整死亡率(人口10万対)

(平成 17 年)

都道府県	大腸がん				肝及び肝内胆管の悪性新生物				膵がん				肺がん			
	男		女		男		女		男		女		男		女	
	年齢調整死亡率	順位	年齢調整死亡率	順位	年齢調整死亡率	順位	年齢調整死亡率	順位	年齢調整死亡率	順位	年齢調整死亡率	順位	年齢調整死亡率	順位	年齢調整死亡率	順位
全国	22.4		13.2		23.7		7.7		12.6		7.5		44.6		11.7	
北海道	25.8	3	14.5	6	21.1	32	5.9	38	16.3	1	9.6	1	49.1	6	13.2	7
青森	27.5	1	14.8	3	22.3	22	6.6	34	15.5	3	8.2	6	51.9	4	9.9	37
岩手	25.9	2	15.5	2	17.2	40	5.0	44	12.3	22	7.5	23	42.0	34	9.8	39
宮城	22.7	20	14.3	8	17.3	38	5.7	41	12.3	22	7.6	19	44.4	23	11.0	21
秋田	24.1	9	14.4	7	15.6	44	4.0	47	15.4	4	7.8	13	40.5	40	8.9	44
山形	21.7	28	13.5	16	15.8	43	6.7	32	11.7	35	7.7	14	42.8	29	9.8	39
福島	24.6	5	12.5	25	17.1	41	5.9	38	12.2	26	8.0	9	42.0	34	12.1	11
茨城	21.6	30	13.0	20	23.3	21	6.8	29	12.1	28	7.3	26	45.3	20	9.6	42
栃木	21.7	28	12.7	24	21.6	26	5.6	42	11.1	44	6.9	35	42.5	31	11.0	21
群馬	22.7	20	13.8	15	22.0	24	6.4	36	11.3	41	6.9	35	40.6	39	10.9	26
埼玉	22.7	20	14.1	10	21.1	32	6.7	32	11.2	43	8.0	9	44.1	26	11.7	13
千葉	22.2	23	11.9	33	22.0	24	6.8	29	13.2	12	7.9	12	40.9	38	11.6	14
東京	23.3	15	14.2	9	20.8	34	7.4	22	12.3	22	7.7	14	41.6	36	11.9	12
神奈川	24.3	7	14.6	5	21.2	29	7.7	20	11.5	37	7.3	26	39.8	43	11.6	14
新潟	22.9	18	14.1	10	15.0	46	4.2	46	13.5	10	7.1	31	46.2	16	8.9	44
富山	23.2	16	11.4	38	15.6	44	6.2	37	13.1	13	6.8	39	42.8	29	8.3	47
石川	18.7	41	13.1	19	18.1	36	6.9	28	11.8	34	6.9	35	48.0	9	11.5	17
福井	19.3	39	14.1	10	21.2	29	8.1	15	15.0	5	8.7	3	45.3	20	9.9	37
山梨	24.3	7	12.1	29	32.0	5	9.7	7	13.0	14	7.7	14	37.0	46	9.6	42
長野	20.2	34	11.5	37	16.7	42	5.3	43	11.9	33	8.0	9	32.4	47	10.3	31
岐阜	21.9	27	13.4	17	19.9	35	6.5	35	12.0	32	7.6	19	39.9	42	10.5	30
静岡	20.4	33	11.7	36	24.6	19	5.8	40	12.4	21	6.8	39	40.3	41	10.7	28
愛知	23.2	16	14.7	4	21.2	29	7.1	25	12.2	26	7.2	29	47.0	14	12.7	9
三重	19.9	35	10.8	42	17.3	38	7.0	27	10.9	45	7.1	31	48.0	9	11.0	21
滋賀	19.4	38	12.2	28	17.5	37	7.1	25	16.0	2	7.0	33	45.1	22	10.2	32
京都	22.8	19	12.5	25	21.4	28	7.9	18	12.6	19	7.5	23	48.1	8	13.3	4
大阪	23.7	11	13.2	18	33.6	3	11.1	3	12.7	18	7.4	25	51.9	4	15.3	1
兵庫	22.1	26	13.0	20	30.3	7	10.2	4	13.4	11	7.7	14	48.2	7	12.8	8
奈良	19.8	36	11.9	33	25.6	16	8.9	12	12.9	16	7.3	26	53.4	3	13.3	4
和歌山	23.6	13	16.7	1	29.5	9	10.0	6	14.6	6	8.2	6	55.0	1	11.6	14
鳥取	24.0	10	12.9	22	26.1	15	8.8	13	12.6	19	5.3	46	48.0	9	11.0	21
島根	23.5	14	12.1	29	29.9	8	8.0	16	12.1	28	8.7	3	47.3	12	8.8	46
岡山	18.1	43	10.6	44	25.1	17	8.2	14	11.3	41	7.6	19	42.1	33	10.1	35
広島	19.8	36	12.3	27	32.6	4	10.2	4	12.3	22	7.6	19	44.3	24	11.4	18
山口	24.5	6	12.0	32	31.8	6	9.0	10	12.1	28	7.0	33	46.7	15	13.3	4
徳島	18.8	40	10.1	46	29.5	9	7.8	19	9.0	46	7.7	14	46.1	17	9.7	41
香川	18.2	42	9.8	47	24.6	19	7.6	21	12.1	28	6.0	44	44.1	26	10.2	32
愛媛	16.8	47	11.9	33	29.0	12	9.1	9	13.7	8	6.3	42	42.5	31	10.8	27
高知	22.2	23	11.3	39	24.8	18	7.3	23	13.0	14	8.6	5	44.3	24	10.2	32
福岡	23.7	11	13.9	13	37.9	1	12.1	2	11.5	37	6.9	35	47.3	12	14.0	3
佐賀	21.0	31	12.1	29	35.6	2	14.2	1	14.4	7	9.2	2	45.7	19	11.0	21
長崎	25.2	4	13.9	13	28.5	13	8.0	16	13.6	9	6.3	42	53.9	2	12.4	10
熊本	17.0	46	10.4	45	29.5	9	9.5	8	12.8	17	8.1	8	39.1	44	11.4	18
大分	17.4	44	10.9	41	27.4	14	9.0	10	11.4	40	7.2	29	41.4	37	10.6	29
宮崎	17.2	45	10.7	43	21.5	27	6.8	29	11.5	37	6.4	41	37.7	45	10.0	36
鹿児島	20.9	32	11.1	40	22.3	22	7.2	24	11.6	36	5.4	45	43.4	28	11.3	20
沖縄	22.2	23	12.9	22	14.7	47	4.3	45	8.4	47	4.9	47	46.1	17	14.5	2

(資料)厚生労働省「人口動態統計特殊報告」

表 14-3 都道府県別成人病の年齢調整死亡率(人口10万対)

(平成 17 年)

都道府県	乳がん		子宮がん		卵巣がん		前立腺		膀胱がん				白血病			
	女		女		女		男		男		女		男		女	
	年齢調整死亡率	順位	年齢調整死亡率	順位	年齢調整死亡率	順位	年齢調整死亡率	順位	年齢調整死亡率	順位	年齢調整死亡率	順位	年齢調整死亡率	順位	年齢調整死亡率	順位
全国	11.4		5.1		4.4		8.5		3.9		1.0		4.8		2.6	
北海道	12.1	8	5.0	21	4.6	15	9.3	12	4.4	8	1.1	13	4.6	22	2.7	20
青森	12.1	8	4.7	28	4.3	20	12.8	1	4.9	4	1.3	5	2.7	47	2.2	35
岩手	10.7	26	6.5	2	5.4	3	11.2	2	5.3	2	1.6	1	4.6	22	3.0	12
宮城	12.2	7	5.8	8	5.4	3	9.4	9	4.1	14	1.1	13	4.2	30	2.7	20
秋田	11.6	18	4.1	39	5.2	8	9.3	12	3.7	33	0.9	33	3.6	41	2.1	38
山形	11.2	21	3.8	42	4.0	29	7.2	39	3.5	37	1.3	5	3.9	33	3.0	12
福島	11.5	19	4.6	31	3.8	32	10.0	5	3.6	35	1.0	24	4.8	17	2.6	23
茨城	11.9	15	6.0	7	4.5	16	8.7	18	4.4	8	1.1	13	4.3	29	2.8	17
栃木	12.1	8	6.3	3	4.7	13	8.5	22	3.6	35	0.8	38	4.6	22	1.5	46
群馬	12.1	8	4.9	23	4.4	17	10.6	3	3.8	28	0.8	38	3.2	44	1.5	46
埼玉	12.4	5	5.2	18	5.0	9	8.4	24	4.2	12	1.0	24	3.9	33	2.3	32
千葉	11.7	17	5.5	12	4.3	20	8.5	22	3.3	42	0.9	33	3.9	33	2.0	40
東京	12.8	3	5.7	10	5.0	9	8.7	18	3.7	33	1.1	13	4.7	20	2.5	28
神奈川	13.0	2	4.9	23	4.8	12	8.9	15	4.3	11	1.0	24	5.0	15	2.3	32
新潟	11.2	21	4.7	28	4.9	11	8.3	25	4.1	14	1.1	13	4.4	27	2.3	32
富山	11.5	19	4.5	33	3.4	35	7.0	41	4.0	20	1.1	13	6.2	7	2.0	40
石川	10.6	27	4.1	39	3.9	31	6.9	42	3.8	28	0.8	38	5.7	10	2.9	14
福井	13.1	1	3.7	43	2.7	45	5.6	47	4.1	14	1.2	9	3.7	39	2.8	17
山梨	9.1	41	4.2	37	3.4	35	8.8	17	2.2	47	1.3	5	2.8	46	1.8	43
長野	9.0	42	4.9	23	5.4	3	9.6	7	3.4	40	1.2	9	3.6	41	1.9	42
岐阜	9.3	39	5.4	13	5.4	3	8.2	26	4.0	20	1.1	13	3.6	41	2.4	30
静岡	12.0	14	5.4	13	4.2	23	8.7	18	3.8	28	0.8	38	5.0	15	2.2	35
愛知	10.8	24	5.1	19	4.4	17	7.4	37	4.0	20	1.1	13	3.9	33	2.6	23
三重	10.8	24	4.5	33	3.8	32	6.8	43	3.5	37	0.8	38	4.2	30	2.1	38
滋賀	12.1	8	4.1	39	3.8	32	9.0	14	4.6	6	1.1	13	4.7	20	1.7	44
京都	10.6	27	4.7	28	4.7	13	7.7	35	3.9	26	1.2	9	3.9	33	2.7	20
大阪	12.1	8	5.8	8	4.3	20	8.1	29	3.9	26	1.0	24	4.8	17	2.9	14
兵庫	10.6	27	5.4	13	4.1	27	8.2	26	4.2	12	0.9	33	4.6	22	2.9	14
奈良	10.2	30	5.1	19	4.2	23	9.4	9	3.8	28	0.6	45	6.1	8	2.2	35
和歌山	9.8	35	5.3	17	3.0	43	6.2	45	4.0	20	0.6	45	3.1	45	3.9	7
鳥取	8.2	44	6.2	5	5.6	2	7.7	35	4.7	5	1.5	3	3.9	33	2.8	17
島根	8.2	44	2.7	47	4.4	17	6.3	44	5.4	1	0.9	33	5.9	9	3.6	10
岡山	8.1	46	3.1	45	3.0	43	7.2	39	3.4	40	1.1	13	4.2	30	1.6	45
広島	9.9	33	4.9	23	3.1	42	8.1	29	4.1	14	1.0	24	3.7	39	2.6	23
山口	9.4	38	5.4	13	4.0	29	7.4	37	4.5	7	1.1	13	4.4	27	2.6	23
徳島	10.0	31	6.2	5	3.4	35	6.2	45	4.0	20	1.0	24	5.3	13	4.1	6
香川	9.3	39	3.6	44	5.4	3	8.1	29	3.5	37	0.8	38	4.5	26	2.6	23
愛媛	11.0	23	4.2	37	4.2	23	8.7	18	3.3	42	0.6	45	4.8	17	2.4	30
高知	9.7	36	4.6	31	3.3	38	8.9	15	4.4	8	0.7	44	5.6	12	4.6	4
福岡	12.7	4	4.8	27	4.1	27	8.0	32	4.1	14	1.2	9	6.8	6	2.5	28
佐賀	11.9	15	3.1	45	4.2	23	10.4	4	3.8	28	1.3	5	9.2	4	3.6	10
長崎	12.3	6	6.3	3	3.3	38	8.2	26	5.2	3	0.9	33	10.6	1	3.8	8
熊本	10.0	31	5.6	11	3.3	38	9.4	9	2.8	46	1.0	24	5.3	13	3.8	8
大分	8.8	43	4.4	35	3.3	38	8.0	32	4.1	14	1.0	24	5.7	10	4.2	5
宮崎	7.9	47	5.0	21	6.3	1	9.5	8	3.0	44	1.0	24	7.5	5	6.9	1
鹿児島	9.9	33	4.3	36	2.7	45	9.7	6	3.0	44	1.6	1	10.0	3	5.7	2
沖縄	9.6	37	6.6	1	2.5	47	7.9	34	4.0	20	1.4	4	10.4	2	5.5	3

(資料)厚生労働省「人口動態統計特殊報告」

表 14-4 都道府県別成人病の年齢調整死亡率(人口10万対)

(平成 17 年)

都道府県	心疾患				虚血性心疾患				脳血管疾患				高血圧性疾患			
	男		女		男		女		男		女		男		女	
	年齢調整死亡率	順位	年齢調整死亡率	順位	年齢調整死亡率	順位	年齢調整死亡率	順位	年齢調整死亡率	順位	年齢調整死亡率	順位	年齢調整死亡率	順位	年齢調整死亡率	順位
全国	83.7		45.3		42.2		18.6		61.9		36.1		2.0		1.6	
北海道	84.8	23	45.2	23	37.5	23	16.6	22	62.7	21	34.6	29	1.5	30	0.9	45
青森	108.0	1	50.2	8	53.8	4	18.8	15	84.0	1	45.3	2	1.5	30	1.3	28
岩手	98.1	5	47.5	15	41.7	17	17.3	18	81.4	2	44.7	3	2.1	14	1.2	33
宮城	83.8	25	42.9	32	38.2	21	16.4	25	71.6	8	39.4	11	2.4	8	1.7	11
秋田	76.6	38	44.5	25	29.2	44	14.3	40	76.3	4	39.5	10	0.9	45	0.8	47
山形	86.5	21	43.6	30	43.5	14	16.6	22	66.5	12	39.7	9	0.9	45	1.2	33
福島	100.5	3	49.3	11	48.4	9	21.7	8	73.7	5	42.0	7	1.7	21	1.0	42
茨城	91.0	9	47.5	15	49.6	8	22.2	5	72.0	6	44.6	4	2.1	14	1.5	18
栃木	96.2	6	52.3	4	60.2	1	27.3	1	79.3	3	46.4	1	1.6	26	1.9	7
群馬	88.2	16	49.2	13	33.7	39	14.8	37	66.3	13	43.3	5	3.6	2	2.4	4
埼玉	93.5	7	53.0	2	57.5	2	27.1	2	64.0	18	37.3	18	1.3	38	1.7	11
千葉	89.8	11	49.3	11	35.5	32	15.9	31	62.8	20	37.9	15	2.2	12	2.2	5
東京	79.5	32	43.3	31	51.4	6	22.6	4	59.5	27	35.9	25	2.6	6	1.8	9
神奈川	76.0	39	42.7	34	38.5	20	17.2	19	58.9	30	33.9	31	1.2	41	1.1	38
新潟	79.3	33	39.6	42	35.3	33	13.9	42	69.8	10	37.2	19	2.4	8	1.7	11
富山	68.3	46	36.5	45	33.2	42	13.6	43	65.1	16	35.5	26	2.4	8	1.1	38
石川	86.1	22	46.5	18	36.2	30	18.1	16	53.4	41	33.6	32	1.4	33	1.6	15
福井	77.5	36	39.7	41	43.1	15	17.7	17	56.7	35	35.1	27	1.0	43	1.0	42
山梨	89.8	11	50.9	6	41.9	16	21.8	6	56.1	36	33.6	32	2.1	14	1.0	42
長野	74.4	41	35.6	46	34.5	37	12.4	45	68.8	11	41.5	8	1.7	21	1.4	22
岐阜	90.5	10	50.4	7	35.3	33	16.4	25	57.8	34	37.0	21	1.4	33	1.1	38
静岡	80.7	28	41.3	37	36.8	26	14.4	39	66.0	14	39.4	11	2.2	12	1.8	9
愛知	87.4	19	49.5	10	44.2	12	20.2	13	59.5	27	38.0	14	1.3	38	1.2	33
三重	88.3	15	48.5	14	51.0	7	21.8	6	61.8	23	36.9	22	1.7	21	1.6	15
滋賀	71.9	44	41.0	38	35.1	36	16.4	25	52.0	44	33.4	35	1.9	17	1.5	18
京都	81.8	27	47.4	17	44.0	13	21.3	10	58.7	31	32.4	37	1.3	38	1.3	28
大阪	86.9	20	49.7	9	56.0	3	25.7	3	53.2	42	31.5	42	4.4	1	2.5	2
兵庫	75.8	40	44.9	24	38.7	19	19.2	14	54.3	39	32.1	39	1.8	19	1.3	28
奈良	91.3	8	52.6	3	36.3	29	16.3	30	49.6	46	29.2	46	1.0	43	1.3	28
和歌山	101.0	2	52.2	5	53.4	5	21.0	11	49.6	46	33.6	32	2.5	7	1.2	33
鳥取	89.0	14	37.9	44	39.2	18	14.3	40	65.9	15	37.6	16	1.9	17	1.4	22
島根	79.0	35	42.5	35	23.1	47	9.5	47	54.1	40	30.2	45	1.6	26	1.4	22
岡山	73.7	42	45.8	21	36.6	27	16.4	25	61.9	22	34.7	28	1.4	33	0.9	45
広島	79.7	31	44.0	28	33.4	41	15.3	34	55.4	37	31.9	40	1.4	33	1.4	22
山口	87.7	18	46.5	18	28.4	45	14.5	38	64.3	17	39.1	13	1.5	30	1.4	22
徳島	84.0	24	44.1	27	34.0	38	15.9	31	58.7	31	36.3	24	3.0	4	2.1	6
香川	87.9	17	45.9	20	36.6	27	15.7	33	52.6	43	31.9	40	1.4	33	1.5	18
愛媛	100.0	4	55.5	1	30.3	43	15.1	35	61.3	24	32.4	37	1.7	21	1.1	38
高知	89.7	13	44.5	25	46.3	10	16.9	21	72.0	6	37.2	19	1.1	42	1.2	33
福岡	66.8	47	35.6	46	35.3	33	15.1	35	55.0	38	30.4	44	3.6	2	2.6	1
佐賀	77.3	37	39.4	43	24.3	46	11.9	46	60.6	26	31.0	43	2.7	5	2.5	2
長崎	79.2	34	45.7	22	37.4	24	17.0	20	60.7	25	34.1	30	2.3	11	1.3	28
熊本	73.1	43	40.6	39	33.7	39	13.5	44	58.4	33	32.5	36	1.8	19	1.4	22
大分	80.2	30	42.9	32	44.8	11	21.7	8	59.4	29	36.4	23	1.7	21	1.6	15
宮崎	82.4	26	42.1	36	37.3	25	16.4	25	64.0	18	37.5	17	1.6	26	1.5	18
鹿児島	80.3	29	43.7	29	36.2	30	16.5	24	70.7	9	42.1	6	1.6	26	1.7	11
沖縄	71.2	45	40.0	40	38.2	21	20.4	12	51.9	45	23.1	47	0.8	47	1.9	7

(資料)厚生労働省「人口動態統計特殊報告」

9. 沖繩県年次別疾病別死亡数

表 15-1 沖繩県年次別、疾病別、死亡数 (昭和55年～平成17年)

(男)

ICD10 疾病名	平成																								
	55	56	57	58	59	60	61	62	63	2	3	4	5	6	7	8	9	10	11	12	13	14	15	16	17
全死因	2758	2771	2745	2833	2751	2792	2943	2879	2992	3163	3408	3260	3499	3678	3530	3937	3763	4081	4243	4383	4335	4338	4561	4735	4779
01200 结核	28	27	23	18	17	20	18	21	9	18	24	17	9	17	13	26	12	28	14	20	15	8	17	8	6
02100 悪性新生物	657	694	663	694	668	711	754	811	806	855	923	917	1035	1039	1058	1134	1240	1182	1262	1234	1329	1354	1430	1346	1499
02101 口腔・咽頭	23	20	26	19	16	14	12	19	25	17	26	23	19	28	31	40	30	50	41	48	51	42	55	54	63
02102 食道	75	63	66	48	69	67	60	55	64	60	68	59	71	75	55	66	59	68	78	83	79	56	68	94	71
02103 胃	118	124	109	126	126	111	114	124	138	128	127	123	133	138	143	141	153	145	147	161	147	155	143	150	154
02104 大腸	44	54	42	64	56	58	67	68	71	85	86	102	117	106	116	143	157	141	139	126	144	181	178	157	184
02104 (結腸)	28	34	28	38	34	29	43	36	41	60	59	64	77	75	75	84	98	87	90	78	88	117	107	103	109
02105 (直腸・肛門)	16	20	14	26	22	29	24	32	30	25	27	38	40	31	41	59	59	54	49	48	56	64	71	54	75
02106 肝及び肝内胆管	59	54	49	54	49	51	54	48	51	51	71	59	81	75	73	89	95	82	88	93	104	83	110	90	104
02107 胆のう及びその他の胆道	17	32	14	16	18	25	23	32	26	36	24	41	46	41	39	38	45	31	50	40	62	47	55	60	59
02108 膵	26	24	28	22	31	31	33	43	31	39	33	33	32	41	42	53	38	56	48	50	48	54	60	72	58
02109 喉頭	17	9	11	6	6	6	8	8	9	4	8	5	9	8	8	4	9	11	15	5	9	10	11	7	9
02110 気管支・肺	131	175	168	182	164	202	178	211	203	226	263	267	297	296	318	321	360	341	369	347	375	390	409	374	415
02111 皮膚	4	2	9	3	3	1	2	4	2	3	4	4	3	0	1	4	6	3	-	1	3	7	4	6	10
02112 乳房	-	-	-	1	-	-	-	-	-	1	1	-	-	3	-	1	1	-	2	-	2	1	2	-	1
02113 子宮	-	-	-	-	-	-	-	-	-	-	-	-	-	-	-	-	-	-	-	-	-	-	-	-	-
02114 卵巣	-	-	-	-	-	-	-	-	-	-	-	-	-	-	-	-	-	-	-	-	-	-	-	-	-
02115 前立腺	11	10	12	15	10	13	26	11	13	26	14	22	21	30	24	40	50	40	61	64	57	88	68	81	72
02116 膀胱	9	9	12	4	10	7	14	6	7	11	15	10	16	10	21	14	14	15	23	20	20	19	32	19	31
02117 中枢神経系	3	4	2	5	2	6	1	11	3	6	10	3	7	7	8	10	4	5	6	13	10	8	13	10	12
02118 悪性リンパ腫	31	48	43	49	37	39	43	38	38	41	51	32	39	36	46	39	38	35	46	36	41	42	30	44	38
02119 白血病	30	16	26	21	32	21	45	55	51	48	53	51	58	52	60	47	80	66	52	72	56	81	64	73	65
04100 糖尿病	18	11	14	26	19	20	19	32	26	21	28	35	25	35	25	65	55	46	60	59	70	70	59	72	64
09100 高血圧性疾患	33	29	34	17	20	23	26	22	18	15	15	23	20	16	19	18	8	13	10	15	21	18	21	21	18
09200 心疾患	359	359	374	383	384	435	434	430	490	529	547	540	520	640	495	436	442	511	502	539	552	546	578	605	561
09202 (急性心筋梗塞)	100	104	134	115	112	138	136	110	112	110	158	126	112	146	137	234	203	254	240	254	231	243	230	261	208
09203 (その他の虚血性心疾患)	35	37	28	38	25	42	31	29	33	45	45	53	48	46	38	56	63	74	67	88	69	77	86	89	84
09207 (心不全)	180	158	153	158	176	192	199	229	283	296	283	282	292	330	229	39	71	86	76	92	98	105	115	105	127
09300 脳血管疾患	420	358	366	342	305	296	286	287	282	305	286	276	328	278	279	408	372	407	410	408	442	372	424	433	462
09301 (くも膜下出血)	17	14	23	28	21	21	22	24	17	20	27	20	23	*	38	42	31	40	40	37	43	60	46	55	40
09302 (脳内出血)	195	160	172	145	123	121	130	114	115	125	114	113	137	*	164	124	155	148	152	179	131	146	154	184	169
09303 (脳梗塞)	92	86	99	86	94	92	75	91	99	111	97	103	116	98	105	185	177	208	197	185	196	174	206	209	194
09304 (その他の脳血管疾患)	116	98	72	83	67	62	59	58	51	49	48	40	52	*	21	29	13	25	31	30	24	12	24	29	22
10200 肺炎	135	160	146	194	171	189	228	190	235	309	352	292	352	396	394	378	334	336	352	409	359	380	331	414	399
10500 喘息	44	48	34	46	37	40	45	31	33	39	33	31	30	32	32	41	42	37	38	26	33	30	24	24	19
11100 胃及び十二指腸潰瘍	26	21	17	21	21	24	22	14	18	17	9	12	23	13	12	25	21	24	27	26	21	18	19	18	26
11300 肝疾患	51	73	75	59	62	62	74	57	51	55	69	80	72	76	78	100	101	108	103	109	139	123	127	129	165
14200 腎不全	23	30	33	37	45	41	39	46	46	63	62	53	55	*	43	59	54	50	46	48	57	52	63	59	67
18100 老衰	153	145	132	125	110	97	92	64	86	64	67	64	64	55	57	41	42	38	46	37	28	27	34	36	44
20000 傷害及び死亡の外因	352	341	373	404	414	336	400	424	367	353	397	372	421	416	419	474	379	456	489	516	510	505	476	556	537
20100 (不慮の事故)	195	188	216	187	215	165	190	185	185	176	202	181	205	222	190	229	182	233	215	237	207	205	170	230	222
20200 (自殺)	125	117	127	185	170	141	178	202	153	152	157	172	181	162	189	208	166	190	246	255	272	254	266	276	259

資料：沖繩県における成人病死亡の疫学調査、衛生統計年報 (人口動態編) () : 再掲 - : 死亡無し * : 資料無し

表 1 5 - 2 沖繩県年次別、疾病別、死亡数 (昭和 5 5 年 ~ 平成 1 7 年)

(女)

死因分類コード	疾病名	平成																											
		年	55	56	57	58	59	60	61	62	63	元	2	3	4	5	6	7	8	9	10	11	12	13	14	15	16	17	
	全死因	2590	2559	2502	2708	2598	2491	2692	2701	2780	2655	3061	3003	3166	3345	3300	3346	3275	3449	3562	3637	3563	3797	3699	3872	3875	4242		
01200	結核	11	9	11	10	7	8	7	8	9	15	8	10	3	11	8	5	5	8	26	8	3	8	3	11	5	6	9	11
02100	悪性新生物	478	486	508	479	502	512	570	572	550	568	628	640	710	703	719	809	786	846	872	867	865	921	981	979	1017	1046		
02101	口腔・咽頭	9	6	6	7	6	10	3	4	3	0	3	3	4	4	6	11	8	8	7	10	15	7	10	19	14	11	14	
02102	食道	6	8	13	7	7	7	4	6	5	10	6	6	1	9	6	6	7	7	12	13	9	12	10	10	10	18	10	
02103	胃	72	81	82	75	73	69	72	66	63	66	65	58	68	71	60	70	76	81	82	77	73	74	82	80	77	75		
02104	大腸	42	34	51	41	59	44	64	52	68	63	85	99	84	76	114	102	100	105	122	116	102	147	143	130	159	163		
02105	(結腸)	26	20	31	26	40	34	51	37	46	38	62	63	58	60	83	76	75	80	83	87	76	107	112	104	129	128		
02106	肝及び肝内胆管	16	14	20	15	19	10	13	15	22	25	23	36	26	16	31	26	25	25	39	29	26	40	31	26	30	35		
02107	胆のう及びその他の胆道	30	30	37	33	41	32	43	50	51	49	47	59	64	56	72	77	57	49	47	44	39	57	55	61	63	52		
02108	膵	21	34	31	33	30	24	38	34	36	39	33	41	44	45	44	49	65	65	64	62	79	53	71	74	70	61		
02109	喉頭	21	19	19	20	27	23	30	31	37	30	32	26	41	44	43	35	34	42	44	49	42	48	54	67	56	57		
02110	気管支・肺	44	59	57	73	60	91	87	83	106	85	112	98	114	118	121	133	147	151	151	168	153	142	155	158	153	200		
02111	皮膚	4	3	3	4	1	3	6	5	-	2	3	2	-	4	1	5	5	3	6	4	5	6	4	10	7	4		
02112	乳房	21	21	28	20	17	23	23	36	19	36	29	42	48	41	34	53	55	59	67	64	73	78	71	80	87	82		
02113	子宮	65	63	49	45	50	50	48	50	37	34	38	45	51	38	45	60	47	55	54	52	65	65	52	48	62	66		
02114	卵巣	13	17	22	15	22	17	20	12	15	13	28	20	28	30	15	28	22	25	19	22	29	33	31	26	28	21		
02115	前立腺	-	-	-	-	-	-	-	-	-	-	-	-	-	-	-	-	-	-	-	-	-	-	-	-	-	-		
02116	膀胱	11	6	4	6	6	6	9	8	2	6	7	9	6	15	10	9	9	11	12	6	9	14	15	8	12	21		
02117	中枢神経系	-	4	2	3	4	3	2	2	6	3	7	5	5	3	1	13	5	6	7	2	3	6	8	11	6	5		
02118	悪性リンパ腫	34	29	32	31	30	28	21	32	20	31	23	26	32	40	37	22	28	34	33	33	32	31	41	33	41	35		
02119	白血病	27	30	28	32	26	31	35	36	36	45	39	32	39	45	40	50	44	57	47	56	58	51	71	63	58	53		
04100	糖尿病	20	27	36	34	28	46	32	37	28	36	32	32	48	56	37	58	64	52	50	58	67	69	68	50	63	76		
09100	高血圧性疾患	50	56	41	46	48	45	42	35	27	29	45	36	32	24	23	33	32	19	34	34	26	26	34	27	29	37		
09200	心疾患	418	391	448	446	426	437	483	523	632	550	628	564	635	711	624	468	480	534	553	560	567	572	611	610	664			
09202	(急性心筋梗塞)	105	78	100	105	72	81	102	115	131	98	119	117	124	129	150	189	192	211	212	211	200	210	188	190	180	243		
09203	(その他の虚血性心疾患)	34	41	41	49	56	39	61	35	35	43	56	58	51	69	49	65	67	63	74	67	77	56	57	87	75	72		
09207	(心不全)	213	212	229	224	224	260	254	316	387	347	361	307	370	393	301	82	87	119	132	137	147	139	166	146	164	161		
09300	脳血管疾患	437	437	364	436	375	328	349	347	345	297	336	350	320	322	360	416	429	425	418	407	416	426	387	423	444	355		
09301	(くも膜下出血)	30	34	33	40	44	40	44	40	36	43	36	57	48	*	*	56	65	83	61	58	61	67	52	60	56	56		
09302	(脳内出血)	160	170	147	151	148	100	126	112	111	84	117	110	102	*	*	119	133	116	113	111	102	111	117	127	122	107		
09303	(脳梗塞)	135	118	102	132	102	120	99	120	121	117	125	123	123	118	131	192	193	193	223	221	226	220	206	212	238	182		
09304	(その他の脳血管疾患)	112	115	82	113	81	68	80	75	77	53	58	60	47	*	*	49	38	33	21	17	27	28	12	24	28	10		
10200	肺炎	124	150	132	160	168	158	187	213	242	248	307	318	351	361	400	366	302	370	383	378	358	371	375	402	381	446		
10500	喘息	39	45	36	47	41	33	48	40	38	36	42	43	39	56	44	64	50	41	43	38	37	32	35	39	35	30		
11100	胃及び十二指腸潰瘍	23	21	21	15	13	18	25	20	11	13	25	24	16	10	8	26	17	17	22	24	18	25	15	20	16	21		
11300	肝疾患	34	37	34	41	35	25	34	32	34	30	28	34	32	44	42	55	42	57	39	54	49	53	54	58	48	83		
14200	腎不全	30	34	29	46	53	58	57	47	68	66	83	78	68	*	*	57	84	81	80	69	71	96	82	78	80	106		
18100	老衰	328	294	281	336	270	253	248	223	194	188	206	168	191	182	169	131	131	135	141	154	113	131	122	119	131	135		
20000	傷害及び死亡の外因	105	136	131	113	130	132	134	130	108	113	136	117	143	137	143	155	163	148	177	187	175	176	164	184	162	192		
20100	(不慮の事故)	56	59	84	55	61	54	59	68	43	50	64	65	76	67	64	99	97	83	91	92	83	96	81	91	79	98		
20200	(自殺)	38	62	38	46	58	57	58	49	47	52	57	45	52	58	61	39	57	52	69	77	75	58	62	74	59	60		

資料：沖繩県における成人病死亡の疫学調査、衛生統計年報 (人口動態編) () : 再掲 - : 死亡無し * : 資料無し

平成21年度

沖縄県がん登録事業報告書
(平成18年罹患集計)

発行年月日 平成22年10月

発行・編集 沖縄県福祉保健部国保・健康増進課
〒900-8570 沖縄県那覇市泉崎1丁目2番2号
電話 (098) 866-2209
FAX (098) 866-2289

編集 沖縄県衛生環境研究所企画管理班 (企画情報グループ)
〒901-1202 沖縄県南城市大里字大里2085番地
電話 (098) 945-0782
FAX (098) 945-9366