

2-2 統計編 年次推移

(1) 罹患の年次推移

推移表1-1 罹患数 ; 部位別、男性

罹患年	ICD-10	2007	2008	2009	2010	2011
全部位	C00-C96, D00-D09	3,341	3,473	3,528	3,684	3,887
口腔・咽頭	C00-C14	157	156	142	148	138
食道	C15	134	138	111	142	102
胃	C16	325	336	368	389	398
大腸(結腸・直腸)	C18-C20	570	604	621	673	706
(結腸)	C18	374	377	384	428	461
(直腸および肛門)	C19-C21	-	-	-	-	-
(直腸)	C19-C20	196	227	237	245	245
肝及び肝内胆管	C22	179	186	177	211	218
胆のう・胆管	C23-C24	100	117	97	118	99
膵臓	C25	98	114	83	94	125
喉頭	C32	31	41	30	38	31
肺	C33-C34	723	576	670	573	601
皮膚	C43-C44	44	67	66	65	78
乳房	C50, D05	0	6	2	2	9
子宮	C53-C55, D06	-	-	-	-	-
子宮	C53-C55	-	-	-	-	-
(子宮頸部)	C53	-	-	-	-	-
(子宮体部)	C54	-	-	-	-	-
卵巣	C56	-	-	-	-	-
前立腺	C61	290	317	374	381	450
膀胱	C67	75	101	89	94	75
腎・尿路	C64-C66, C68	108	121	111	119	118
脳・中枢神経系	C70-C72	26	31	22	24	31
甲状腺	C73	26	30	27	33	33
悪性リンパ腫	C81-C85, C96	95	89	79	76	101
多発性骨髄腫	C88-C90	29	29	34	34	38
白血病	C91-C95	129	117	103	120	109

推移表1-2 罹患数 ; 部位別、女性

罹患年	ICD-10	2007	2008	2009	2010	2011
全部位	C00-C96, D00-D09	2,931	2,945	3,099	3,232	3,582
口腔・咽頭	C00-C14	36	35	44	44	53
食道	C15	24	11	19	19	20
胃	C16	129	183	197	167	197
大腸(結腸・直腸)	C18-C20	359	401	399	433	476
(結腸)	C18	275	291	299	329	368
(直腸および肛門)	C19-C21	-	-	-	-	-
(直腸)	C19-C20	84	110	100	104	108
肝及び肝内胆管	C22	61	92	94	97	97
胆のう・胆管	C23-C24	124	87	97	106	112
膵臓	C25	97	88	89	90	93
喉頭	C32	1	4	3	6	4
肺	C33-C34	309	249	307	258	237
皮膚	C43-C44	50	91	80	103	130
乳房	C50, D05	707	606	695	790	881
子宮	C53-C55, D06	407	437	433	498	533
子宮	C53-C55	294	273	248	285	302
(子宮頸部)	C53	149	145	142	133	143
(子宮体部)	C54	115	123	90	135	141
卵巣	C56	74	71	76	77	84
前立腺	C61	-	-	-	-	-
膀胱	C67	29	40	29	28	36
腎・尿路	C64-C66, C68	58	54	54	58	67
脳・中枢神経系	C70-C72	12	24	21	20	28
甲状腺	C73	88	69	86	61	96
悪性リンパ腫	C81-C85, C96	77	96	74	75	78
多発性骨髄腫	C88-C90	31	31	19	30	43
白血病	C91-C95	87	91	80	82	90

※地域がん登録標準データベースによる登録分のみ掲載(2007年以降)。

推移表2-1 粗罹患率(人口10万人対) ; 部位別、男性

罹患年	ICD-10	2007	2008	2009	2010	2011
全部位	C00-C96, D00-D09	495.2	512.4	518.3	539.1	567.0
口腔・咽頭	C00-C14	23.3	23.0	20.9	21.7	20.1
食道	C15	19.9	20.4	16.3	20.8	14.9
胃	C16	48.2	49.6	54.1	56.9	58.1
大腸(結腸・直腸)	C18-C20	84.5	89.1	91.2	98.5	103.0
(結腸)	C18	55.4	55.6	56.4	62.6	67.2
(直腸および肛門)	C19-C21	-	-	-	-	-
(直腸)	C19-C20	29.1	33.5	34.8	35.9	35.7
肝及び肝内胆管	C22	26.5	27.4	26.0	30.9	31.8
胆のう・胆管	C23-C24	14.8	17.3	14.2	17.3	14.4
膵臓	C25	14.5	16.8	12.2	13.8	18.2
喉頭	C32	4.6	6.0	4.4	5.6	4.5
肺	C33-C34	107.2	85.0	98.4	83.9	87.7
皮膚	C43-C44	6.5	9.9	9.7	9.5	11.4
乳房	C50, D05	0.0	0.9	0.3	0.3	1.3
子宮	C53-C55, D06	-	-	-	-	-
子宮	C53-C55	-	-	-	-	-
(子宮頸部)	C53	-	-	-	-	-
(子宮体部)	C54	-	-	-	-	-
卵巣	C56	-	-	-	-	-
前立腺	C61	43.0	46.8	54.9	55.8	65.6
膀胱	C67	11.1	14.9	13.1	13.8	10.9
腎・尿路	C64-C66, C68	16.0	17.9	16.3	17.4	17.2
脳・中枢神経系	C70-C72	3.9	4.6	3.2	3.5	4.5
甲状腺	C73	3.9	4.4	4.0	4.8	4.8
悪性リンパ腫	C81-C85, C96	14.1	13.1	11.6	11.1	14.7
多発性骨髄腫	C88-C90	4.3	4.3	5.0	5.0	5.5
白血病	C91-C95	19.1	17.3	15.1	17.6	15.9

推移表2-2 粗罹患率(人口10万人対) ; 部位別、女性

罹患年	ICD-10	2007	2008	2009	2010	2011
全部位	C00-C96, D00-D09	418.8	418.8	438.6	455.5	502.7
口腔・咽頭	C00-C14	5.1	5.0	6.2	6.2	7.4
食道	C15	3.4	1.6	2.7	2.7	2.8
胃	C16	18.4	26.0	27.9	23.5	27.6
大腸(結腸・直腸)	C18-C20	51.3	57.0	56.5	61.0	66.8
(結腸)	C18	39.3	41.4	42.3	46.4	51.6
(直腸および肛門)	C19-C21	-	-	-	-	-
(直腸)	C19-C20	12.0	15.6	14.2	14.7	15.2
肝及び肝内胆管	C22	8.7	13.1	13.3	13.7	13.6
胆のう・胆管	C23-C24	17.7	12.4	13.7	14.9	15.7
膵臓	C25	13.9	12.5	12.6	12.7	13.1
喉頭	C32	0.1	0.6	0.4	0.8	0.6
肺	C33-C34	44.1	35.4	43.5	36.4	33.3
皮膚	C43-C44	7.1	12.9	11.3	14.5	18.2
乳房	C50, D05	101.0	86.2	98.4	111.3	123.6
子宮	C53-C55, D06	58.1	62.1	61.3	70.2	74.8
子宮	C53-C55	42.0	38.8	35.1	40.2	42.4
(子宮頸部)	C53	21.3	20.6	20.1	18.7	20.1
(子宮体部)	C54	16.4	17.5	12.7	19.0	19.8
卵巣	C56	10.6	10.1	10.8	10.9	11.8
前立腺	C61	-	-	-	-	-
膀胱	C67	4.1	5.7	4.1	3.9	5.1
腎・尿路	C64-C66, C68	8.3	7.7	7.6	8.2	9.4
脳・中枢神経系	C70-C72	1.7	3.4	3.0	2.8	3.9
甲状腺	C73	12.6	9.8	12.2	8.6	13.5
悪性リンパ腫	C81-C85, C96	11.0	13.7	10.5	10.6	10.9
多発性骨髄腫	C88-C90	4.4	4.4	2.7	4.2	6.0
白血病	C91-C95	12.4	12.9	11.3	11.6	12.6

※地域がん登録標準データベースによる登録分のみ掲載(2007年以降)。

推移表3-1 年齢調整罹患率(人口10万人対、日本人人口) ; 部位別、男性

罹患年	ICD-10	2007	2008	2009	2010	2011
全部位	C00-C96, D00-D09	383.6	388.8	380.1	383.6	396.6
口腔・咽頭	C00-C14	18.8	18.2	16.0	16.3	15.0
食道	C15	15.1	15.9	12.4	14.9	10.0
胃	C16	36.9	36.6	38.9	40.4	40.2
大腸(結腸・直腸)	C18-C20	66.4	68.9	69.0	72.2	74.2
(結腸)	C18	43.0	42.8	42.1	45.5	47.6
(直腸および肛門)	C19-C21	-	-	-	-	-
(直腸)	C19-C20	23.4	26.1	26.9	26.7	26.6
肝及び肝内胆管	C22	21.0	20.8	19.1	22.0	22.2
胆のう・胆管	C23-C24	11.4	12.3	10.0	11.4	9.2
膵臓	C25	11.0	12.8	9.0	9.8	13.5
喉頭	C32	3.4	4.6	3.2	4.0	3.0
肺	C33-C34	80.2	61.3	68.3	55.1	55.7
皮膚	C43-C44	4.8	7.4	6.9	7.0	7.7
乳房	C50, D05	0.0	0.6	0.2	0.2	0.8
子宮	C53-C55, D06	-	-	-	-	-
子宮	C53-C55	-	-	-	-	-
(子宮頸部)	C53	-	-	-	-	-
(子宮体部)	C54	-	-	-	-	-
卵巣	C56	-	-	-	-	-
前立腺	C61	31.8	33.5	37.9	37.5	43.1
膀胱	C67	8.0	10.8	9.0	9.5	7.1
腎・尿路	C64-C66, C68	13.3	14.3	12.3	12.8	13.0
脳・中枢神経系	C70-C72	3.3	3.8	3.0	2.8	3.9
甲状腺	C73	3.3	3.8	3.6	3.9	4.2
悪性リンパ腫	C81-C85, C96	11.1	10.2	9.1	8.5	11.5
多発性骨髄腫	C88-C90	3.4	3.2	3.6	3.4	3.8
白血病	C91-C95	15.9	13.8	11.7	13.3	11.8

推移表3-2 年齢調整罹患率(人口10万人対、日本人人口) ; 部位別、女性

罹患年	ICD-10	2007	2008	2009	2010	2011
全部位	C00-C96, D00-D09	303.2	295.6	306.9	317.9	352.3
口腔・咽頭	C00-C14	3.3	2.7	4.1	3.9	4.6
食道	C15	2.1	1.2	1.9	1.6	1.9
胃	C16	10.3	15.6	16.7	13.2	16.2
大腸(結腸・直腸)	C18-C20	30.8	34.8	33.8	35.7	39.1
(結腸)	C18	23.5	24.6	24.3	25.5	28.7
(直腸および肛門)	C19-C21	-	-	-	-	-
(直腸)	C19-C20	7.3	10.2	9.5	10.2	10.4
肝及び肝内胆管	C22	5.3	7.4	7.3	7.0	6.1
胆のう・胆管	C23-C24	9.0	5.8	6.1	6.1	6.8
膵臓	C25	8.4	7.2	6.5	8.0	7.3
喉頭	C32	0.1	0.4	0.3	0.5	0.3
肺	C33-C34	23.8	17.2	23.1	17.7	17.2
皮膚	C43-C44	3.4	5.5	3.8	5.8	7.3
乳房	C50, D05	88.5	75.4	83.7	94.0	102.4
子宮	C53-C55, D06	54.0	58.5	57.9	65.1	70.3
子宮	C53-C55	36.4	33.3	30.5	33.3	35.7
(子宮頸部)	C53	19.1	18.7	18.3	16.0	16.8
(子宮体部)	C54	14.1	14.2	10.9	16.1	17.6
卵巣	C56	8.8	8.8	9.5	8.9	10.5
前立腺	C61	-	-	-	-	-
膀胱	C67	2.0	2.7	1.8	1.9	2.4
腎・尿路	C64-C66, C68	6.1	4.9	5.3	5.1	5.9
脳・中枢神経系	C70-C72	1.7	2.5	2.3	2.2	3.4
甲状腺	C73	11.0	8.1	10.1	7.5	11.3
悪性リンパ腫	C81-C85, C96	6.9	9.2	7.2	6.3	7.3
多発性骨髄腫	C88-C90	2.9	2.6	1.4	2.0	3.2
白血病	C91-C95	9.0	9.0	6.9	8.5	9.2

※地域がん登録標準データベースによる登録分のみ掲載(2007年以降)。

※2006年までは沖縄県独自のがん登録システムにより登録、2007年からは全国標準の地域がん登録標準データベースにより登録している。2007~2010年は、報告書発刊集計時以後の追加登録により2014年9月19日現在として修正を行った。

(2) がん罹患（年齢調整罹患率）の年次推移

年齢調整罹患率において全国推計値と比較したところ、沖縄県の年齢調整罹患率は、全国と比べて胃、肝臓、前立腺では概ね低く推移しているが、男女の大腸、女性の子宮、乳房については全国を上回った。

なお、2006年について特に子宮の値が大きく減少しているのは、地域がん登録標準データベースシステム導入準備のため、当該年において出張採録を中止したのが原因である(図13-2)。

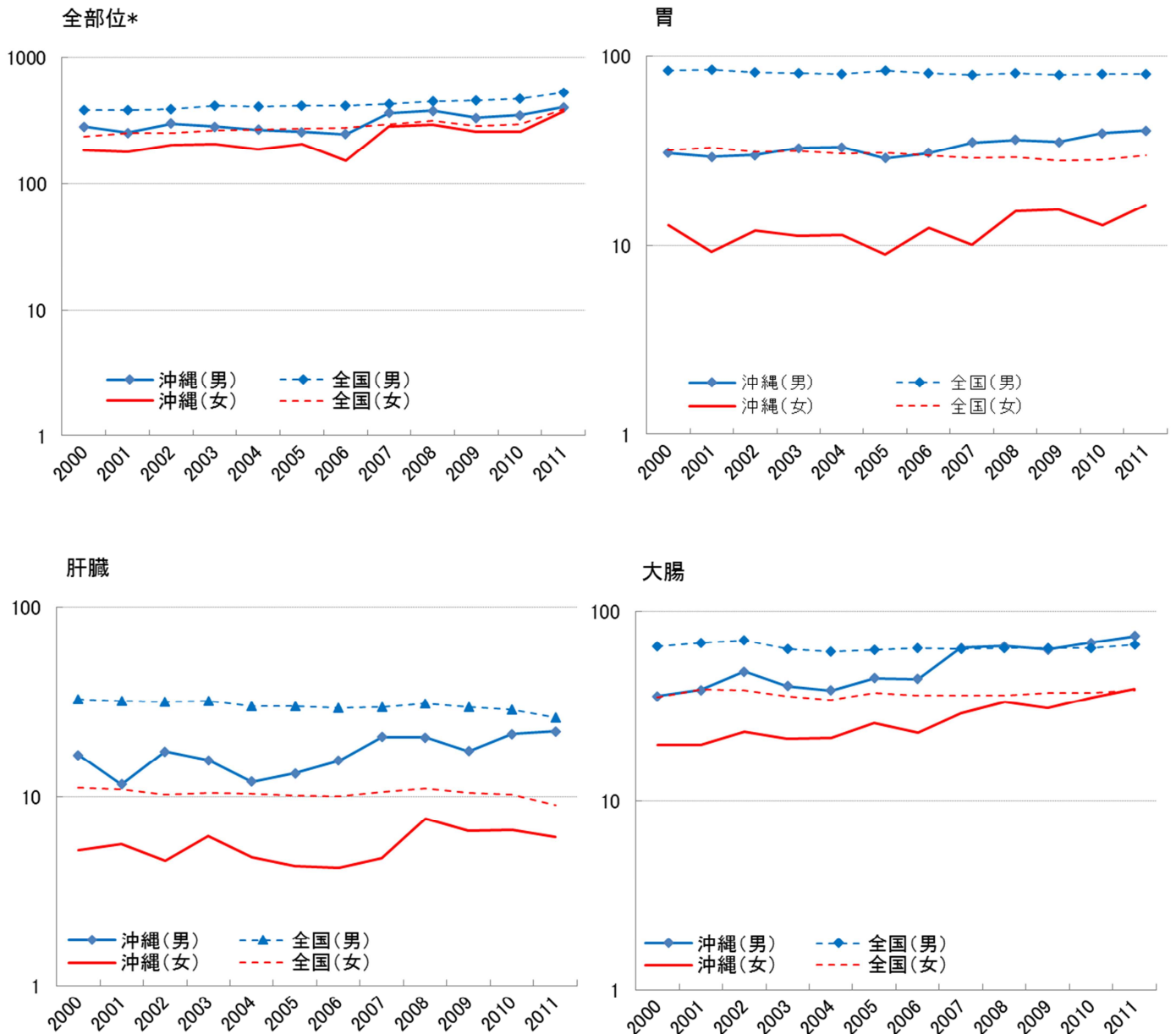


図 13-1 部位別年齢調整罹患率年次推移：基準人口：日本人人口
(表 1-A、表 1-B、推移表 3-1、推移表 3-2、附表 6-5、附表 6-6 から作成)

※年齢調整罹患率は、1985年日本人口を基準とした。

全国値は、国立がん研究センターがん対策情報センターより、地域がん登録全国推計値を引用。

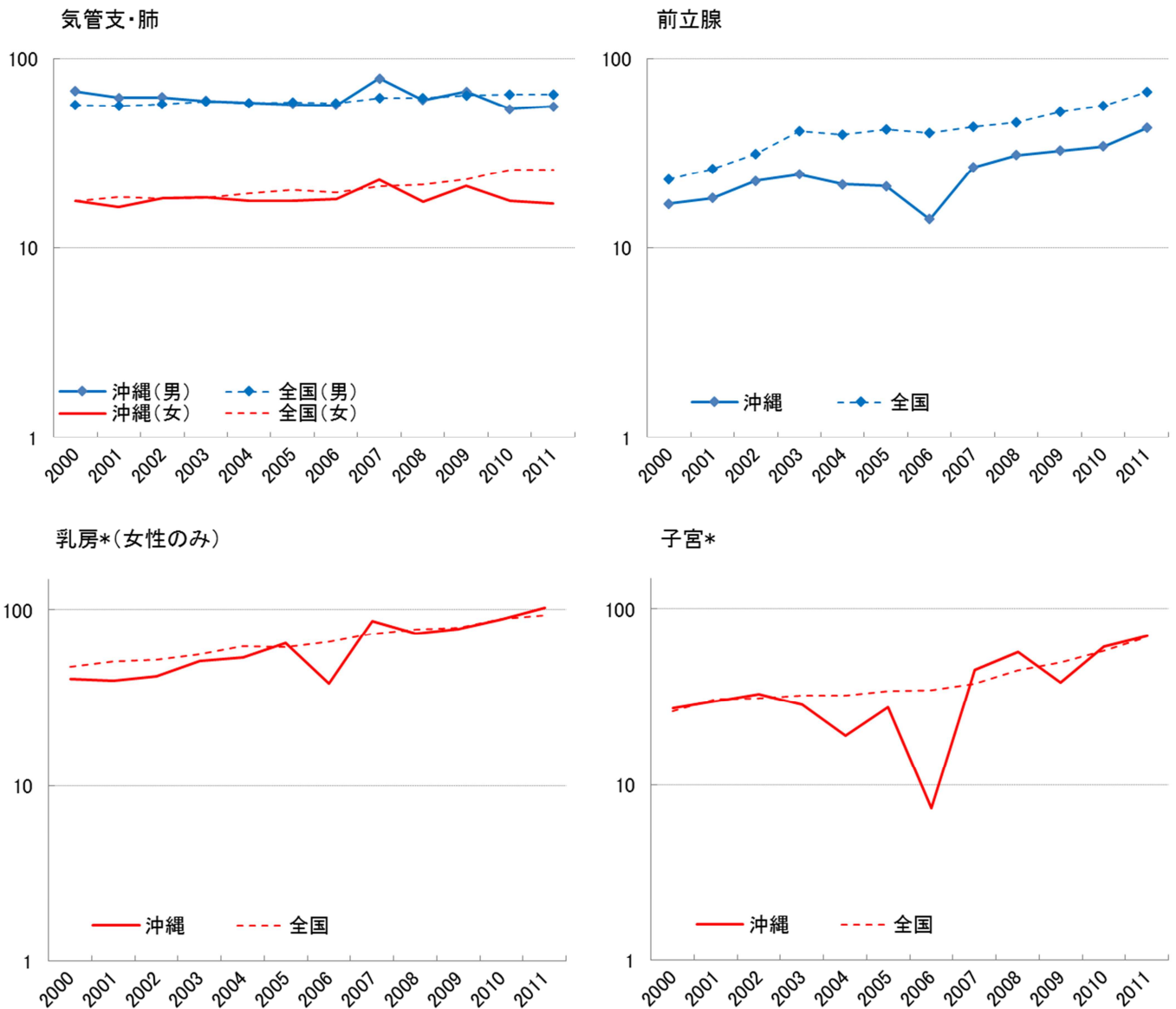


図 13-2 部位別年齢調整罹患率年次推移: 基準人口: 日本人人口
(表 1-A、表 1-B、推移表 3-1、推移表 3-2、附表 6-5、附表 6-6 から作成)

*上皮内がんを含む

※年齢調整罹患率は、1985 年日本人人口を基準とした。

全国のは、国立がん研究センターがん対策情報センターより、地域がん登録全国推計値を引用

(3) 登録精度の年次推移

推移表 4 登録精度

罹患年度	2007	2008	2009	2010	2011
DCO 割合(%)※	39.7	33.7	27.1	25.6	24.0
IM 比	2.25	2.17	2.28	2.21	2.37

※精度基準対象部位について、上皮内がんを除く全部位(C00-C96)を集計する MCIJ(全国がん罹患モニタリング集計)の方針と一致させた。

3 事業報告

(1) 登録票の収集状況

平成26年中における登録票の収集状況について、登録票は12,905件、協力医療機関数は24施設であった。

なお、平成21年において登録票数が大きく減少しているのは、地域がん登録標準データベースシステム導入準備のため、当該年において出張採録を中止したのが原因である(表C)。

表C 登録票の収集状況

(平成27年2月5日現在)

収集年 (1/1-12/31)		届出票 受理件 数	内訳(再掲)			協力医 療機 関 数	備考
西暦	和暦		医療機関		出張採 録(その 他)		
			県内	県外			
1988	昭和 63	313	313	-	-	21	事業開始
1989	平成 1	873	448	-	425	38	
1990	平成 2	956	497	-	459	27	
1991	平成 3	4007	193	-	1680	94	2134件は第3次がん実態調査からの採録
1992	平成 4	1602	1112	-	490	21	
1993	平成 5	1292	930	-	362	31	
1994	平成 6	2757	2011	-	746	17	
1995	平成 7	1907	631	-	1276	25	
1996	平成 8	2956	950	-	2006	18	
1997	平成 9	3337	1206	-	2131	34	
1998	平成 10	2280	740	-	1540	23	
1999	平成 11	2230	772	-	1458	24	
2000	平成 12	1240	730	-	510	20	
2001	平成 13	2811	614	-	2197	12	
2002	平成 14	1331	655	-	676	18	
2003	平成 15	3027	811	-	2216	25	
2004	平成 16	3002	1004	-	1998	22	
2005	平成 17	3365	1750	-	1615	24	
2006	平成 18	3312	2025	-	1287	28	
2007	平成 19	2389	2050	-	339	20	
2008	平成 20	3300	2269	-	1031	20	
2009	平成 21	1058	1058	-	-	7	標準データベース導入(9月)
2010	平成 22	6220	6220	-	-	15	
2011	平成 23	7782	7778	4	-	-	
2012	平成 24	6979	6967	12	-	22	
2013	平成 25	9369	9338	31	-	23	
2014	平成 26	12905	12858	47	-	24	

(2) 沖縄県の二次保健医療圏と拠点病院

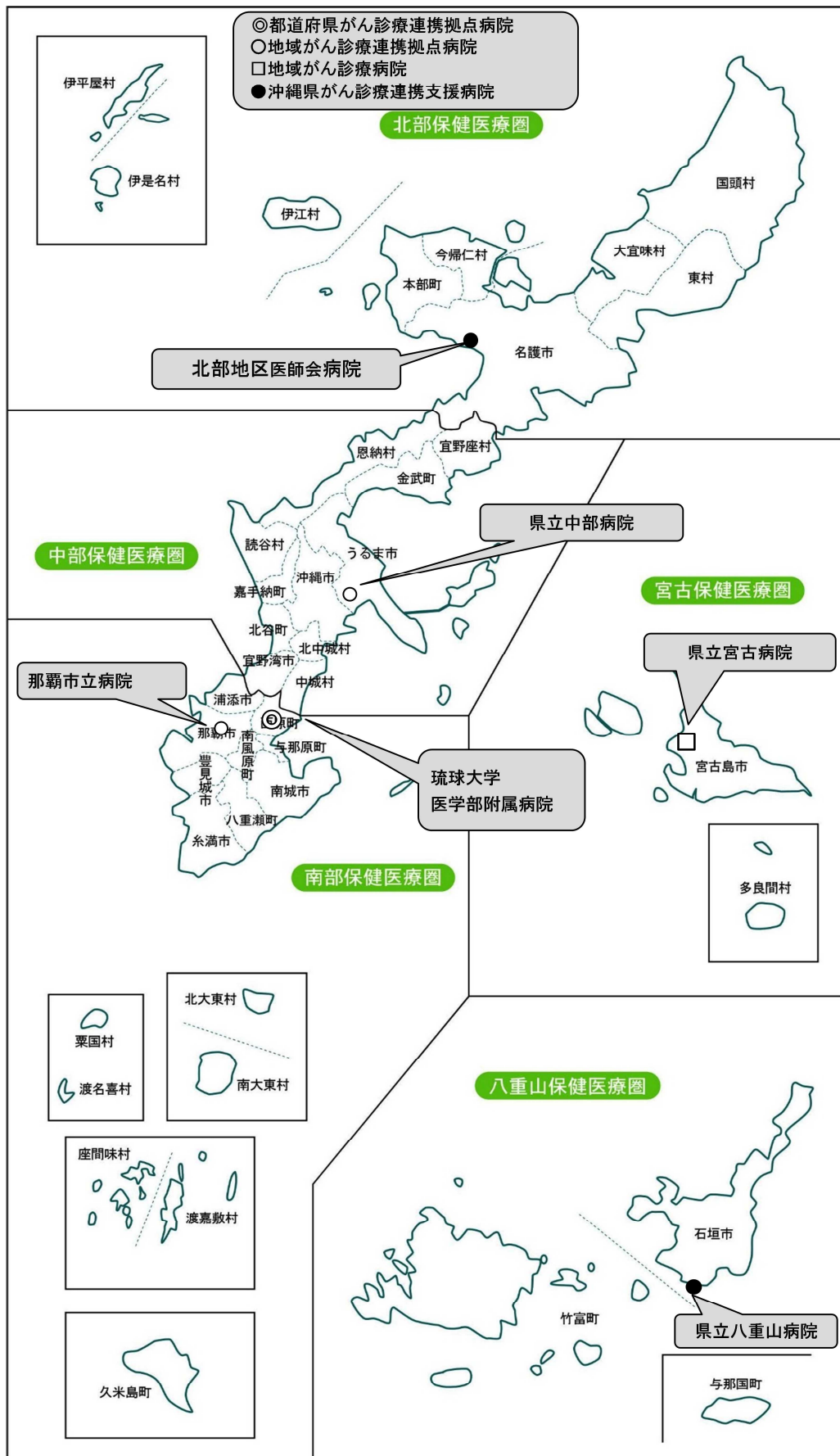


図 H 沖縄県の二次保健医療圏と拠点病院

表 D 二次保健医療圏の設定

圏域名	市町村名	人口(人) 平成22年国勢調査	面積(km ²) 平成23年10月1日現在
北部保健医療圏 1市1町7村	名護市 国頭村 大宜味村 東村 今帰仁村 本部町 伊江村 伊平屋村 伊是名村	101,272	704.59
中部保健医療圏 3市3町5村	宜野湾市 沖縄市 うるま市 恩納村 宜野座村 金武町 読谷村 嘉手納町 北谷町 北中城村 中城村	478,619	365.92
南部保健医療圏 5市5町6村	那覇市 浦添市 糸満市 豊見城市 南城市 西原町 与那原町 南風原町 渡嘉敷村 座間味村 粟国村 渡名喜村 南大東村 北大東村 久米島町 八重瀬町	707,219	387.5
宮古保健医療圏 1市1村	宮古島市 多良間村	53,270	226.5
八重山保健医療圏 1市2町	石垣市 竹富町 与那国町	52,438	591.98
県全域 41市町村	11市11町19村	1,392,818	2,276.49

資料：沖縄県保健医療計画(第6次)平成25年4月
平成22年国勢調査、国土交通省国土地理院「全国都道府県市町村別面積調」(平成23年10月1日現在)

平成27年4月1日現在、都道府県がん診療連携拠点病院は琉球大学医学部附属病院、地域がん診療連携拠点病院は県立中部病院、那覇市立病院の2カ所、地域がん診療病院は県立宮古病院が指定されている。

また、本県独自の制度によりがん診療連携支援病院として、北部地区医師会病院、県立八重山病院の2カ所を定めている(図H)。

(3) 沖縄県悪性新生物登録資料の利用状況

平成26年度における「沖縄県悪性新生物登録資料の利用に関する規程」に基づく資料の利用について、以下の5件の申請・承認があった。

	申請者	申請者所属	研究課題	提供資料
1	堀田 知光	(独)国立がん研究センター	多目的コホートによるがん・循環器疾患の疫学研究	コホート対象者の調査開始以降に診断された腫瘍データ
2	松本 廣嗣	沖縄県立中部病院	院内がん登録予後調査	病院より地域がん登録に提出された情報
3	伊波 潔	(医)沖縄徳洲会中部徳洲会病院	院内がん登録予後調査	病院より地域がん登録に提出された情報
4	堀田 知光	(独)国立がん研究センター	都道府県がん登録データの全国集計と既存がん統計の資料の活用によるがん及びがん診療行動把握の研究	1993年から2011年までの罹患データ
5	増田 昌人	(大)琉球大学医学部附属病院がんセンター	院内がん登録に登録されている患者の予後調査	病院より地域がん登録に提出された患者の生存期間データ

4 參考資料

(1) 目的

近年悪性新生物による死亡は増加の一途をたどり、死因順位の高位を占める現状にがんがみ、本県におけるその実態を明らかにする意義はきわめて大きい。本事業は沖縄県下における悪性新生物の罹患の実態を把握し、悪性新生物対策の資料に資することを目的とする。

(2) 概要

本事業は沖縄県がその実施主体となり、沖縄県に居住する者を対象とし、医療機関で悪性新生物と診断された者及び保健所に報告された死亡者を対象とする。

県内の医療機関における医師は対象疾病患者を診断したとき、あるいは悪性新生物により患者が死亡したとき、予め各医療機関へ配布しておいた届出票にその都度必要事項を記入し、中央登録室へ送付する。

中央登録室は収集した届出票を電子計算機にて処理し患者ごとに登録し保管する。本登録事業に係わる資料の集計解析の結果を年報等により公表し、さらに、必要に応じ各々医療機関に係わる情報を解析し、還元、提供することができる。

また、沖縄県は、これらの資料をもとに悪性新生物の予防対策や医療計画の策定等の基礎的資料に資する。

(3) 組織

登録事業は、医療機関の全面的な協力を得て、健康増進法に基づく沖縄県生活習慣病検診管理協議会から聴取した意見等をもとに、沖縄県が実施するものである。

本事業を推進するための事務局を沖縄県保健医療部健康長寿課に置く。

実施機関として中央登録室を置き、届出票の回収、解析、保管及び情報の提供並びに諸疫学調査を行う。

また、登録票記載事項等の照会、検討、その他登録業務の運営に関し協議するため悪性新生物登録審査会を置く。その委員は臨床、病理、疫学の各部門の専門家で構成する。

さらに各地域の保健所は各々所轄の医療機関への届出票の配布作業やその疑義事項の問い合わせ、必要に応じて各種疫学調査を協同で行う。

なお、本事業の組織図は、別添資料に記載する。

(4) 情報の管理

本事業を推進するにあたり、収集された個人情報、他に漏洩のないよう厳重に管理、保管するものとする。

附 則

この要綱は、昭和 62 年 4 月 27 日から実施する。

附 則

この要綱は、昭和 63 年 9 月 1 日から実施する。

附 則

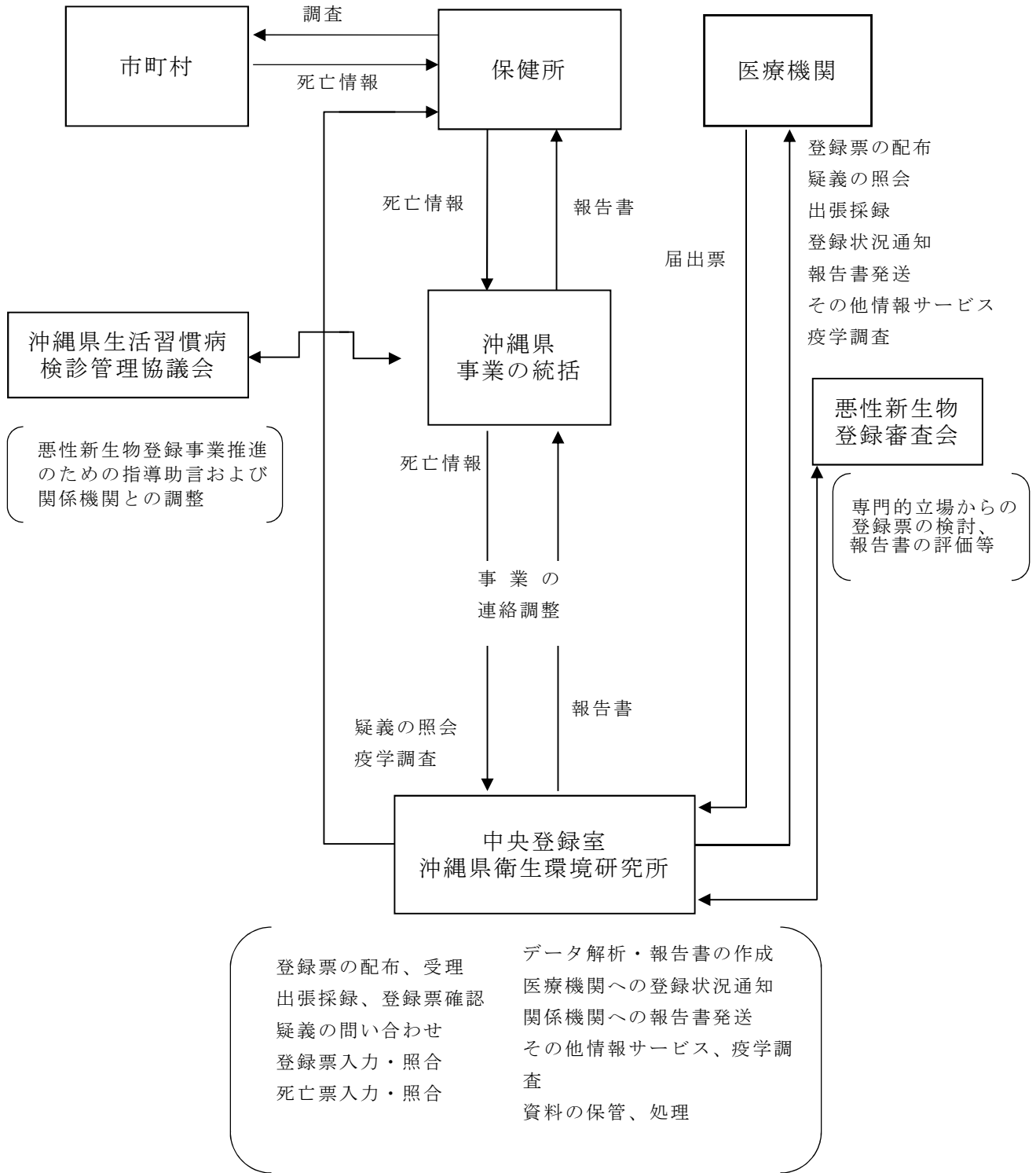
この要綱は、平成 18 年 5 月 10 日から実施する。

附 則

この要綱は、平成 26 年 6 月 12 日から実施する。

(別添資料)

沖縄県悪性新生物登録事業システム図



沖縄県悪性新生物登録事業実施要領

(1) 登録の対象

沖縄県悪性新生物登録の対象は、沖縄県居住者で下記の疾患と診断された者、または、死亡した者である。

- 1) 悪性新生物 (ICD-10 の C00-C96)
- 2) 上皮内癌 (ICD-10 の D00-D09)
- 3) 性状不詳の新生物 (ICD-10 の D37-D48)

この中には、良性と明記されていない脳腫瘍、内分泌腫瘍を含む。

(2) 届出による登録

各医療機関の医師は上記悪性新生物と診断された患者について、別紙様式による悪性新生物登録票(以下届出票と略す)に所要事項を記入し、中央登録室へ送付する。

届出の時期は初発、再発とも①入院患者は退院時、②外来患者は治療方針が確定診断したまたは治療終了時、③患者死亡時各時期の診断内容をその都度届出る。

既に他の医師からの届出の有無にかかわらず、患者であると診断したときも届出る。

届出済みの患者があらたに別の悪性新生物に罹患したと診断したときも届出る。悪性申請物患者の場合は、原発部位ごとに別の届出票に記入し届出る。

既に届出済みの患者がその後非悪性新生物と判明した場合、その旨を「届出取消し」として届出る。

届出の内容は別紙様式による。

(3) 死亡票による登録

総務省の認可を受け、県下各保健所の人口動態調査死亡票から次の事項について調査する。

調査項目は、氏名、性別、生年月日、住所、死亡年月日、死亡場所、死因、その他等で、既登録患者ファイルと照合を行い、また、未登録者については補充登録を行う。

(4) 届出の方法

各医療機関において当該疾病患者を担当した医師は、届出票に所要事項を記載し、患者にかかる秘密の保持に留意し、別添の専用の封筒に入れ、中央登録室宛に郵送する。

(5) 関係医療機関の協力

本登録事業は関係医療機関及びその関係医師等の全面的な協力を得て行うものとする。

(6) 中央登録室

中央登録室は沖縄県衛生環境研究所に置き、各医療機関より収集された届出票はそこで照合、集計を行う。

また、集計、解析の結果を、年度終了後年報として公表する。さらに、必要に応じ医療機関に対し、各々に係わる情報を還元するものとする。

(7) 悪性新生物登録審査会

本会は中央登録室をバックアップするため届出票の記載内容の検討、分類法の指導あるいは、報告書の作成にあたり意見を述べる等本事業の完遂に協力する。

(8) 秘密の保持

本事業に従事した医師及び関係者は、患者についての業務上知り得た秘密については、これを厳守するものとする。

附 則

この要領は、昭和 62 年 4 月 27 日から実施する。

附 則

この要領は、昭和 63 年 9 月 1 日から実施する。

附 則

この要領は、平成 8 年 4 月 1 日から実施する。

附 則

この要領は、平成 11 年 3 月 30 日から実施する。

附 則

この要領は、平成 15 年 12 月 22 日から実施する。

附 則

この要領は、平成 16 年 3 月 15 日から実施する。

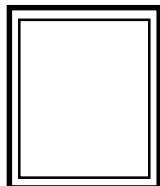
附 則

この要領は、平成 16 年 12 月 8 日から実施する。

秘 悪性新生物届出票	沖 縄 県				
届出機関名・所在地 ・名称	診 断 票 問 合 せ 票 追 跡 票				
	<table border="1" style="width:100%; border-collapse: collapse;"> <tr> <td style="width: 50%;">カルテ番号</td> <td style="width: 50%;"></td> </tr> <tr> <td>担当医師氏名</td> <td></td> </tr> </table>	カルテ番号		担当医師氏名	
カルテ番号					
担当医師氏名					
ふりがな (1)患者氏名:	(2)性別: 1. 男 2. 女				
(3)生年月日: 0. 西暦 1. 明 2. 大 3. 昭 4. 平 年 月 日 (年は西暦記入可)					
(4)現住所:					
(5)診断名: 腫瘍占拠部位					
側性: 1. 右 2. 左 3. 片側(左右の別不明) 4. 両側 5. 不明					
1. 原発 2. 続発(原発巣) 3. 不明					
1. 確診 2. 疑診					
(6)進行度:					
1. 早期(上皮内を含む) 2. 限局 3. 所属リンパ節転移 4. 隣接臓器浸潤 5. 遠隔転移					
6. 不明					
(※TNM分類について詳細が分かれば記入して下さい。)					
臨床病期: T() N() M() 病期(期)					
病理病期: pT() pN() pM() 病期(期)					
(7)悪性新生物の既往					
1. 有(治療機関) 2. 無 3. 不明					
(8)初診年月日: 西暦・平成 年 月 日 (9)症状初発年月 西暦・平成 年 月 頃					
(10)診断疑診 年月日: 西暦・平成 年 月 日 (11)入院の有無: 1. 有 2. 無					
(12)診断方法: 該当するものには○、中心となるものには◎を付けて下さい。					
1. X線 2. 内視鏡 3. 組織診(組織診断) 4. 細胞診 5. R.I					
6. 超音波 7. 剖検 8. 臨床検査のみによる診断 9. CT/MRI 10. その他					
()					
(13)治療方法: ○印と◎印を(12)同様に付けて下さい。治療の具体的内容が分かれば記入して下さい。					
a. 治療手段					
1. 手術 (西暦・平成 年 月 日 1. 治癒切除 2. 非治癒切除 3. その他の手術)					
2. 放射線療法 3. 化学療法 4. ホルモン療法 5. 免疫療法					
6. 対症療法のみ 7. その他					
b. 具体的内容 ()					
(14)現在の状態:					
1. 生存中 (最終生存確認年月 0:西暦 1:平成 年 月 日)					
2. 死亡 (死亡年月日 0:西暦 1:平成 年 月 日 死因 1. がん死 2. がん以外による死					
3. 不明 死因名 ()					
(15) 患者が貴院受診前に他機関に訪れている場合は、 (16)患者を他機関に紹介された場合は、その診療機関名をその医療機関名を記載して下さい。 記載して下さい。					
(17)受診動機					
1. 有訴受診 2. 集団検診 3. 個人健康診断(ドックを含む) 4. 他医療機関より紹					
5. その他 () 6. 他疾患治療中					
この欄は記入しないで下さい。					
※ 受付年月日:					
※ 受付番号:					
※ 登録番号:					

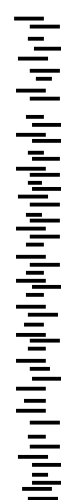


料金受取人払



差出有効期間
平成 年 月
日から
平成 年 月
日まで

9 0 1 1 2 0 2



南城市大里字大里二〇八五番地

沖縄県衛生環境研究所 行

(企画管理班企画情報)

開封厳禁

沖縄県悪性新生物登録資料の利用に関する規程

1 目的

沖縄県悪性新生物登録（以下「がん登録」という。）事業に関する秘密保持を遵守するため、がん登録資料の利用にあたって必要な事項を定める。

2 登録資料の利用

- (1) 沖縄県がん登録事業報告書等により公表されている資料以外の資料を、保健、医療及び学術研究のために利用する場合には、その目的・資料の内容・資料の利用方法等を記載した申請書（様式1）及び、この資料により知り得た個人情報・医療施設に関する情報を他に漏らさない旨の誓約書を沖縄県衛生環境研究所長を経て沖縄県保健医療部長（以下「保健医療部長」という。）に提出しなければならない。
- (2) 保健医療部長はがん登録資料の利用について、差し支えないと判断したときは、申請者にがん登録資料利用許可書（様式2）及び資料を交付する。
- (3) 申請者は、がん登録資料を受領したときは、ただちに資料受領書を沖縄県衛生環境研究所長に提出しなければならない。（様式3）
- (4) 申請者は、入手したがん登録資料の保管については、申請者の責任において十分な配慮をしなければならない。
- (5) 沖縄県衛生環境研究所長はがん登録資料の利用状況について、その年度の事業年報に掲載するものとする。

3 その他

この規程に定めるもののほか、必要な事項は、保健医療部長が沖縄県生活習慣病検診管理協議会設置要綱第3条2項に定める生活習慣病登録・評価等分科会と検討し、意見等を聴取のうえ定める。

附 則

この規程は、平成8年4月15日から適用する。

附 則

この規定は、平成10年4月1日から適用する。

附 則

この規定は、平成18年5月10日から適用する。

附 則

この規定は、平成26年6月12日から適用する。

(様式1)

沖縄県悪性新生物登録資料の研究的利用について(申請)

沖縄県保健医療部長 殿
沖縄県衛生環境研究所長 殿

申請年月日 年 月 日

申請者
施設名

所在地

所属長名

印

利用者
所属課(科)

職名

氏名

印

私儀、下記の研究をすすめるに際し、沖縄県悪性新生物の資料を利用いたしたく許可をお願いします。資料の利用については、別添「沖縄県悪性新生物登録資料の取り扱いについて」における各事項を遵守します。

- 1 研究課題
- 2 研究目的
- 3 資料名及び形態(該当するものに○)

標題:

1 統計数値 2 個人情報

- 4 資料の内容
- 5 資料の利用方法

(様式2)

保健第 号
平成 年 月 日

殿

沖縄県保健医療部長

沖縄県悪性新生物登録資料の研究的利用について(許可)

平成 年 月 日付けをもって申請のあった標記について下記の条件を付して許可します。
ただし、この資料の利用及び研究結果のとりまとめにあたっては、別添「沖縄県悪性新生物登録資料の取り扱いについて」における各事項を遵守しなければならない。

記

利用条件

(様式3)

沖縄県悪性新生物登録情報サービス

受 領 書

さきに申請しました沖縄県悪性新生物登録事業にかかる下記資料を受領しました。情報の保管及び利用については、「沖縄県悪性新生物登録資料の取り扱いについて」の各事項を遵守いたします。

平成 年 月 日

沖縄県衛生環境研究所長 殿

施設名

所在地

受領責任者
所属課(科)

職名

氏名

印

記

資料名及び形態

標 題:

1 統計数値

2 個人情報

(別添)

沖縄県悪性新生物登録資料の取り扱いについて

沖縄県悪性新生物登録（以下「がん登録」という。）資料は、「個々の患者並びに医療施設に関する秘密を守る」ことを前提にして、沖縄県が県内各医療施設から提出していただいた医療情報です。

したがって、「沖縄県がん登録事業報告書」等により公表された資料以外の資料を使用するにあたっては次の事項を守って下さい。

1 秘密の保護

(1) がん登録資料から得た個人情報、第三者に漏らさない。また、知り得た患者に対し直接接触してはならない。

(2) がん登録資料から知り得た医療施設に対し、直接接触してはならない。

2 利用資料の保管及び利用後の取り扱いについて

(1) がん登録に関する公表された資料以外の資料を利用するときは、沖縄県衛生環境研究所長（以下「研究所長」という。）を経て沖縄県保健医療部長（以下「保健医療部長」という。）に利用申請書を提出し、許可を得なければならない。

(2) 入手した資料は、利用申請目的以外には使用してはならない。

(3) 申請者は、入手した資料の保管については、申請者の責任において十分な配慮をしなければならない。

3 研究結果の報告

(1) 研究結果の公表にあたっては、その内容の写しを研究所長を経て、保健医療部長に提出しなければならない。

(2) 論文中に「沖縄県悪性新生物登録資料を利用した」ことを記載しなければならない。

(3) 印刷論文の別冊を研究所長を経て保健医療部長に提出するものとする。

4 申請内容の変更

申請の内容に変更が生じたときは、改めて申請する。

このことについての問い合わせ先は
沖縄県衛生環境研究所 企画管理班
〒901-1202 沖縄県南城市大里字大里 2085 番地

誓 約 書

沖縄県悪性新生物登録資料の利用により知り得た個人情報および医療施設に関する情報は他に漏らさないことを誓います。

平成 年 月 日

沖縄県衛生環境研究所長 殿

申請者
施設名

所在地

所属長名

印

利用者
所属課(科)

職名

氏名

印

全国標準の地域がん登録標準データベースシステムの導入について

全国標準の地域がん登録標準データベースシステムの導入の流れ

- 平成 21 年 7 月 補正予算による予算措置承認
- 平成 21 年 8 月 地域がん登録標準データベースシステム用のがん届出票を改定
- 平成 21 年 9 月 地域がん登録データベースシステムのソフト及び機器（サーバー）のリース契約を締結
- 平成 21 年 12 月 国立がんセンターによる初期導入研修
実際の届出票を地域がん登録データベースシステムに入力（稼働開始）

新規の沖縄県悪性新生物患者届出票の様式及び記入要領について

全国標準の地域がん登録標準データベースシステムの導入に伴い、協力医療機関に対し、平成 21 年 9 月より、順次新規の沖縄県悪性新生物患者届出票の様式へ移行するよう依頼を行っている。

沖縄県悪性新生物患者届出票 秘

		事務局 使用欄		受付番号		使事 務局
				受付年月日		
医療機関	名称	照会先所属		届出者		
貴院患者ID		性別	生年月日			
ふりがな		1 男 2 女	0 西暦		年 月 日	
姓・名 (漢字)			1 明治			
		2 大正				
		3 昭和				
		4 平成				
診断時住所						
診断名	左右 両側臓器のみ記載	1 右 2 左 9 不明 3 両側 (卵巣, 腎芽腫, 網膜芽腫)		病理診断名		
	部位* 臓器名と詳細部位	(例 胃U, 肺S2, など)		詳細にお願い します		
	悪性リンパ腫は「主病変の部位」を記載		組織コード			
	部位コード					
診断情報	初発・ 治療開始後	1 初発 (自施設で診断かつ/もしくは初回治療) 2 治療開始後 (前医で当該腫瘍の初回治療を開始した以降) ・再発				
	診断方法 (複数回答可)	1 原発巣の組織診 2 転移巣の組織診 3 細胞診 4 部位特異的腫瘍マーカー (PSA, AFP, VMA, 免疫グロブリン高値) 5 臨床検査 6 臨床診断			患者の全経過を通じて、がん と診断する根拠となった 検査に○ (初回治療前診断 に限定しない)	
	診断日	自施設 診断日	0 西暦 1 昭和 年 月 日 2 平成		・初回治療前に自施設で実施した検査の うち、診断根拠の番号の最も小さい検査 の検体採取日や検査日 ・他施設診断の場合は、当該腫瘍自施設 初診日	
		初回 診断日	0 西暦 1 昭和 年 月 日 2 平成		他施設診断の場合、その診断日をわかる 範囲で必ず記入	
発見経緯	1 がん検診 2 健診・人間ドック 3 他疾患の経過観察中 4 剖検 9 その他・不明 (自覚症状も含む)					
病期	病巣の拡がり	0 上皮内 1 限局 2 所属リンパ節転移 3 隣接臓器浸潤 4 遠隔転移 9 不明			初発の場合、病巣の拡がりか UICC TNMのどちらかは必ず記入 (地域がん登録では病巣の拡がりを集計す る。病巣の拡がりに記入がなければTNM分 類やその他の情報からコード化する。)	
	UICC TNM*	T	N	M	ステージ	
	その他	深達度、腫瘍径など病巣の拡がりの判定に役立つ情報があれば、ご記入ください。				
治療法	観血的治療	1 手術		1 有 2 無		
		2 体腔鏡的 (胸腔鏡・腹腔鏡)		1 有 2 無		
		3 内視鏡的		1 有 2 無		
	上記治療を総合した治療結果		1 治癒切除 2 非治癒切除 3 治癒度不明 4 姑息・対症療法 9 不詳			
	その他の治療	1 放射線		1 有 2 無		
		2 化学療法		1 有 2 無		
3 免疫療法		1 有 2 無				
4 内分泌療法		1 有 2 無				
9 その他		1 有 2 無 ()				
死亡年月日	0 西暦 1 平成		年 月 日			
自由記載欄						

沖縄県悪性新生物患者届出票 秘

事務局 使用欄	受付番号
	受付年月日

医療機関	HP名										
貴院患者ID						性別	生年月日				
姓・名						1:男 2:女 3:他			0:西暦 1:明治 2:大正 4:平成		
診断時住所 (詳細)											
診断名	左右 両側臓器 のみ記載	1 右 2 左 3 両側	1→1 2→2 3→空欄 4→3	9 →空欄 0 →空欄 空欄 →空欄	部位の 側性						
	部位* 臓器名と 詳細部位 コード:				病理 診断名 コード:						
診断情報	初発・再発	診断区分	1:初発 2:再発・治療開始後 3:疑い例				診断区分 (診断結果)	症例区分			
			※ 診断区分(診断結果)が未登録で、症例区分を登録している場合は右の変換を実施 1→1 5→1 2→1 6→1 3→1 8→1 4→2								
	診断方法	診断根拠	1:原発巣の組織診 2:転移巣の組織診 3:細胞診 4:部位特異的腫瘍マーカー 5:臨床検査 6:臨床診断				診断根拠	病理組織 標本由来			
			1→1※ 5→5 2→3 6→5 3→3 7→6 4→5 9→9 ※かつ病理組織標本由来が 2→2.上記でNull→9								
	診断日	自施設 診断日					診断日 2	当該腫瘍 初診日	入院日		
初回 診断日						※ 0:西暦 1:昭和 2:平成					
発見経緯	発見経緯<来院経路>	1:がん検診2:健診・人間ドック3:他疾患の経過観察中 ※発見経緯が未登録で、来院経路を登録している場合は右の変換を実施 0→9 5→3 1→9 6→4 2→1 8→9 3→2 9→9 4→2 上記以外→9				発見経緯	来院経路				
病期	病巣の 拡がり	進展度<臨床進行度>	0上皮内1限局 2所属リンパ節転移 3隣接臓器浸潤 4遠隔転移 9不明		術後病理学的が 未登録 → [治療前] 8 → [治療前] 0-4,9 → [術後病理学的] 上記でNull→9			進展度 [治療前]	進展度 [術後病理学的]		
		UICC TNM*	cTNM	ステージ	pTNM	ステージ					
	その他	治療前のステージ (主要5部位)				治療前のステージ (取扱い規約)					
治療法	観血的 治療	1 手術					1:有 2:無				
		2 体腔鏡的(胸腔鏡・腹腔鏡)									
		3 内視鏡的 ◆ 上記治療を 総合した治療結果					1:治療切除 2:非治療切除 3:治療度不明 4:姑息・対症療法 9:不詳 ※8→9				
	その他の 治療	1 放射線					1:有 2:無				
		2 化学療法									
	3 免疫療法										
	4 内分泌療法										
	9 その他の治療				TAE	PEIT	温熱療法	焼灼	その他		
死亡年月日	※ 0:西暦 1:平成										
オプション											

記入要領

医療機関	自施設名称。正式名称記入が望ましい(ゴム印でも可)。照会先所属、届出者は問い合わせに使用。
貴院患者 ID	貴院で患者固有に与えられている番号・記号。患者情報照会に使用。
姓・名 (漢字)	姓と名を別々に漢字表記で記入。重複登録を防ぐ大事な項目のため、イニシャル、カタカナ等の略記は避け、本名を記入。なお、漢字表記できない外国名の場合はカタカナ表記とする。
ふりがな	姓、名について、ふりがなを記入。
性別	性別を記入。
生年月日	生年月日を記入。西暦もしくは和暦(元号)、どちらでも記入可。
診断時住所	診断時に居住していた住所。市町村のみならず、マンション・部屋番号までのできるだけ詳細な住所を記入。
診断名	
左右	原発部位が両側臓器(肺・乳房等側性のある臓器)のみ記入。「両側」は卵巣・腎芽腫・網膜芽腫に用いる。その他の側性を有する臓器において、一方が他方の転移と判断されない腫瘍が左右に存在するとき、左右それぞれを独立した腫瘍として別々の届出票に記入。一方が他方の転移で、原発側が判断されない場合は「不明」とする。
部位	腫瘍の原発部位を、できるだけ詳細な情報を含んだ言葉で記入。固形腫瘍では、原発臓器名とその詳細部位を記入(例:「肺左上葉」、「結腸脾弯曲部」等)。転移性がんの場合は、原発臓器を記入(例:食道がんの肺転移の場合は、転移部位の「肺」ではなく、「食道」を記入)。原発が不明な場合は「原発不明」とする。 白血病の場合、診断部位は「骨髄」とし、病理診断名に「急性骨髄性白血病 M2」等と記入。悪性リンパ腫の場合、診断部位は主病変の部位とし(例:胃の悪性リンパ腫の場合は、「胃」を記入)、詳細な診断名は病理診断名に「びまん性大細胞性 B 細胞型リンパ腫」のように記入。がん登録では、国際疾病分類一腫瘍学(ICD-O)を用いるのが世界基準であり(2009 年現在第 3 版)、登録室では原発部位情報を ICD-O-T に基づいてコーディングしている。
部位コード	国際疾病分類一腫瘍学(ICD-O (2009 年現在第 3 版))によるコーディング。
病理診断名	腫瘍の病理組織を、できるだけ詳細な情報を含んだ言葉で記入。病理報告に記入されている組織型を完全に記入することが望ましい。腫瘍の形状、腫瘍の性状(良性、良悪不詳、上皮内、悪性、等)、及び分化度(高・中・低・未分化)/リンパ性造血器腫瘍の場合の表面抗原(T-cell, B-cell, Null-cell)等を全て含む事が望ましい。登録室では病理診断名を ICD-O-M を用いて6桁の数字でコーディングしている。
組織コード	ICD-O-M を用いて6桁の数字でコーディング。
診断情報	
初発・治療開始後	初発、治療開始後・再発を区別するための項目。 ・初発: 自施設において、当該腫瘍の診断、診断と初回治療、あるいは初回治療を実施した場合。 ・治療開始後・再発: 他施設にて当該腫瘍の初回治療を開始した後、自施設にて患者を診療した場合。自施設・他施設を問わずに初回治療が完了した後、自施設にて患者を診療した場合(再発を含む)。

診断根拠	<p>当該腫瘍が悪性腫瘍であること、その原発部位ならびに病理組織の確定に際し、患者の全経過を通じて最も寄与した情報(初回治療前の診断に限定しない。他施設における診断情報も含む)。複数回答も可。</p> <ul style="list-style-type: none"> ・原発巣の組織診: 原発巣からの病理組織診断によるがんの診断、白血球の骨髄穿刺を含む。 ・転移巣の組織診: 転移巣からの病理組織診断によるがんの診断。 ・細胞診: 喀痰、尿沈渣、膣分泌物等による剥離細胞診、ファイバースコープ等による擦過、吸引細胞診、あるいは洗浄細胞診を含む。白血病及び悪性リンパ腫の一般血液検査も、この項を含む。 ・部位特異的な腫瘍マーカー: PSA、AFP、HCG、VMA、血清・尿中免疫グロブリン高値。 ・臨床検査: 画像診断(特殊撮影、造影全て。MRI、RI 検査、PET、超音波検査を含む。)、手術・体腔鏡下の肉眼的診断を含む。 ・臨床診断
自施設診断日	<p>自施設において当該腫瘍の初回診断がなされた場合の届出では、初回治療前に自施設で実施した検査のうち、診断根拠の番号の最も小さい検査の検体採取日や検査日を記入(組織診検体採取日、細胞診検体採取日、腫瘍マーカー検体採取日、画像診断検査日の順で優先)。前医・他施設において当該腫瘍の初回診断がなされた場合の届出では、自施設の当該腫瘍初診日を記入。生前に存在が疑われていなかったがんが病理解剖によりはじめて診断された場合は、死亡日を自施設診断日とする。西暦もしくは和暦(元号)、どちらでも記入可。年月日まで記入。</p>
初回診断日	<p>前医・他施設において、すでに当該腫瘍の診断がなされていた場合の届出では、前医・他施設において当該腫瘍の初回治療前に”がん”と診断する根拠となった検査を行った日をわかる範囲で必ず記入。西暦もしくは和暦(元号)、どちらでも記入可。できる限り年月日まで記入。詳細が不明な場合でも、分かる範囲で記入。(例: 4 月上旬、4 月頃、春頃、2009 年頃等)</p>
発見経緯	<p>当該腫瘍が診断される発端となった状況を把握するための項目。</p> <ul style="list-style-type: none"> ・がん検診: がんの早期発見・早期治療を目的とし、一連の定型的な検査を行う場合 ・健診・人間ドック: 健診は健康一般に関する審査(健康尺度の測定)を目的とし、一連の検査を行う場合で、人間ドックは個人を対象に行う、より詳細な健康一般に関する診査 ・他疾患の経過観察中: 入院時ルーチン検査を含む ・剖検: 剖検によってはじめて腫瘍の存在が発見された場合 <p>*自覚症状を持ちながらがん検診を受けがんと診断された場合は「がん検診」とする。</p>
病期	
病巣の拡がり	<p>病巣の拡がりとは、腫瘍の原発部位での拡がりの程度と、所属リンパ節・遠隔臓器への転移の有無に基づき、大まかに分類する方法である。術後病理学的診断による進展度が判明していればそれを優先し、無ければ治療前の進行度を用いる。ただし、腫瘍の縮小を目的とした化学療法や放射線療法、あるいは免疫・内分泌療法等を施行の後、手術(体腔鏡的・内視鏡的手術を含む)を施行した場合は、治療前の進展度を優先する。再発では記載不要。</p> <ul style="list-style-type: none"> ・上皮内: がんが原発臓器に局限しており、かつ上皮内にとどまるもの ・局限: がんが原発臓器に局限しているもの ・所属リンパ節転移: 所属リンパ節への転移を伴うが、隣接組織、臓器への浸潤がないもの ・隣接臓器浸潤: 隣接組織、臓器に直接浸潤しているが、遠隔転移がないもの ・遠隔転移: 遠隔転移があるもの
UICC TNM	<p>地域がん登録では、病巣の拡がりを集計している。病巣の拡がりに記入がなければ TNM 分類やその他欄の情報から地域がん登録室の方でコード化する(よって初発の場合は、病巣の拡がりか UICCTNM のどちらかは必ず記入する)。</p> <p>UICC(国際対がん連合)TNM: がん登録では病期分類として「UICC TNM 悪性腫瘍の分類」を用いている。</p>
その他	<p>深達度、腫瘍径など病巣の拡がりの判定に役立つ情報があれば記入。</p>

初回治療	当該腫瘍における一連の初回治療のうち自施設で実施したものを記入。再発では記載不要。
観血的治療	
手術	自施設での初回治療における、外科的治療の有無を記入。(例:【包含】子宮頸がんの円錐切除術【除外】前立腺がんの去勢術→内分泌療法)
体腔鏡的	自施設での初回治療における、体腔鏡的治療の有無を記入。
内視鏡的	自施設での初回治療における、内視鏡的治療の有無を記入。
観血的治療を総合した治療結果	当該のがんに対する手術・体腔鏡的・内視鏡的治療を実施した場合のみ根治度を記入。初回治療として行った総合的な結果を記入。内視鏡的な治療を最初に行ったが、その後外科的な追加切除を必要とした場合は、外科的切除の根治度を記入する。根治度の記入は、組織学的に判断された根治度を用いるのが好ましい。組織的根治度が得られない場合、肉眼的根治度を用いる。 ※治癒切除、非治癒切除の定義:領域(所属リンパ節、隣接臓器)までの切除は以下のように定義する。 治癒切除 : 腫瘍を完全に摘除した場合(相対、絶対切除を含む) 非治癒切除 : 腫瘍の切除が不完全であった場合(切除しきれなかった場合)
その他の治療	
放射線	自施設での初回治療における、放射線治療の有無を記入。
化学療法	自施設での初回治療における、化学療法の有無を記入。化学療法については、定義が曖昧な部分があるが、免疫療法・BRM や内分泌療法を包含しないことに留意する。(例:【包含】ハーセプチンによる乳がん治療、肝臓のTAI)
免疫療法	自施設での初回治療における、免疫療法・BRM 療法の有無を記入。BRM(biological response modifier: 生体応答調整物質)については、「腫瘍細胞に対する宿主の生物学的応答を修飾することによって、治療効果をもたらす物質または方法」いわゆる非特異的な免疫賦活療法を指すものとする。
内分泌療法	自施設での初回治療における、内分泌療法の有無を記入。内分泌療法とは、がん組織に対し、ホルモンバランスを替えることにより何らかの効果を求めた治療である。ホルモン投与、ホルモン代謝を拮抗する薬剤、抗ホルモン剤、エストロゲン依存性腫瘍に対する卵巣摘出術等がそれにあたる。(例:【包含】前立腺がんの去勢術)
その他	自施設での初回治療における、上記(手術～内分泌療法)以外の治療を記入。TAE(肝動脈塞栓術)、PEIT(経皮的エタノール注入療法)、温熱療法、レーザー等治療(焼灼)等を含む。
死亡年月日	死亡日が判明している場合、記入。西暦もしくは和暦(元号)、どちらでも記入可。

5 集計表

表1.罹患数、罹患割合(%)、粗罹患率、年齢調整罹患率(人口10万対)及び累積罹患率(人口100対); 部位別、性別

A. 上皮内がんを除く

2011年

部位	ICD10	罹患数			罹患割合			粗罹患率			年齢調整罹患率			年齢調整罹患率			累積罹患率(0-74)		
		男	女	男女計	男	女	男女計	男	女	男女計	日本人人口			世界人口					
											男	女	男女計	男	女	男女計	男	女	男女計
全部位	C00-C96	3610	3111	6721	100.0	100.0	100.0	526.6	436.6	480.7	366.1	291.4	320.2	258.3	218.4	233.1	29.0	23.7	26.2
口腔・咽頭	C00-C14	138	53	191	3.8	1.7	2.8	20.1	7.4	13.7	15.0	4.6	9.5	11.2	3.3	7.1	1.2	0.3	0.8
食道	C15	102	20	122	2.8	0.6	1.8	14.9	2.8	8.7	10.0	1.9	5.6	7.0	1.4	4.0	0.9	0.1	0.5
胃	C16	398	197	595	11.0	6.3	8.9	58.1	27.6	42.6	40.2	16.2	27.2	28.1	11.4	19.2	3.4	1.4	2.4
大腸(結腸・直腸)	C18-C20	706	476	1182	19.6	15.3	17.6	103.0	66.8	84.5	74.2	39.1	55.7	53.9	28.4	40.6	6.6	3.2	4.9
結腸	C18	461	368	829	12.8	11.8	12.3	67.2	51.6	59.3	47.6	28.7	37.5	34.3	20.6	27.0	4.2	2.3	3.2
直腸	C19-C20	245	108	353	6.8	3.5	5.3	35.7	15.2	25.2	26.6	10.4	18.2	19.6	7.8	13.6	2.5	0.9	1.7
肝および肝内胆管	C22	218	97	315	6.0	3.1	4.7	31.8	13.6	22.5	22.2	6.1	13.7	15.9	4.2	9.7	1.9	0.4	1.1
胆のう・胆管	C23-C24	99	112	211	2.7	3.6	3.1	14.4	15.7	15.1	9.2	6.8	7.9	5.9	4.5	5.1	0.5	0.4	0.5
膵臓	C25	125	93	218	3.5	3.0	3.2	18.2	13.1	15.6	13.5	7.3	10.3	9.7	5.2	7.5	1.3	0.6	0.9
喉頭	C32	31	4	35	0.9	0.1	0.5	4.5	0.6	2.5	3.0	0.3	1.6	2.1	0.2	1.1	0.3	0.0	0.1
肺	C33-C34	601	237	838	16.6	7.6	12.5	87.7	33.3	59.9	55.7	17.2	33.5	36.5	11.7	22.2	3.4	1.3	2.3
皮膚	C43-C44	78	130	208	2.2	4.2	3.1	11.4	18.2	14.9	7.7	7.3	7.6	5.5	5.2	5.4	0.6	0.4	0.5
乳房	C50	9	758	767	0.2	24.4	11.4	1.3	106.4	54.9	0.8	87.0	44.6	0.6	66.6	34.0	0.0	7.6	3.9
子宮	C53-C55		302	302		9.7	4.5		42.4			35.7			27.9				2.8
子宮頸部	C53		143	143		4.6	2.1		20.1			16.8			13.2				1.2
子宮体部	C54		141	141		4.5	2.1		19.8			17.6			13.8				1.5
卵巣	C56		84	84		2.7	1.2		11.8			10.5			8.3				0.9
前立腺	C61	450		450	12.5		6.7	65.6			43.1			28.6			3.4		
膀胱	C67	75	36	111	2.1	1.2	1.7	10.9	5.1	7.9	7.1	2.4	4.5	4.7	1.6	3.0	0.4	0.1	0.3
腎・尿路(膀胱除く)	C64-C66 C68	118	67	185	3.3	2.2	2.8	17.2	9.4	13.2	13.0	5.9	9.4	9.5	4.4	6.9	1.1	0.5	0.8
脳・中枢神経系	C70-C72	31	28	59	0.9	0.9	0.9	4.5	3.9	4.2	3.9	3.4	3.7	3.1	3.0	3.1	0.3	0.3	0.3
甲状腺	C73	33	96	129	0.9	3.1	1.9	4.8	13.5	9.2	4.2	11.3	7.7	3.3	8.9	6.1	0.4	0.9	0.6
悪性リンパ腫	C81-C85 C96	101	78	179	2.8	2.5	2.7	14.7	10.9	12.8	11.5	7.3	9.1	8.6	5.4	6.9	0.9	0.6	0.7
多発性骨髄腫	C88-C90	38	43	81	1.1	1.4	1.2	5.5	6.0	5.8	3.8	3.2	3.4	2.6	2.2	2.3	0.3	0.3	0.3
白血病	C91-C95	109	90	199	3.0	2.9	3.0	15.9	12.6	14.2	11.8	9.2	10.3	9.0	7.7	8.2	1.0	0.7	0.8

表1.罹患数、罹患割合(%）、粗罹患率、年齢調整罹患率(人口10万対)及び累積罹患率(人口100対)；部位別、性別

B. 上皮内がんを含む

2011年

部位	ICD10	罹患数			罹患割合			粗罹患率			年齢調整罹患率			年齢調整罹患率			累積罹患率(0-74)		
		男	女	男女計	男	女	男女計	日本人人口			世界人口			男	女	男女計	男	女	男女計
								男	女	男女計	男	女	男女計						
全部位	C00-C96 D00-D09	3887	3582	7469	100.0	100.0	100.0	567.0	502.7	534.2	396.6	352.3	365.7	280.7	266.7	268.3	31.7	28.3	29.9
食道	C15 D001	124	20	144	3.2	0.6	1.9	18.1	2.8	10.3	12.2	1.9	6.6	8.5	1.4	4.7	1.1	0.1	0.6
大腸(結腸・直腸)*1	C18-C20 D010-D012	886	560	1446	22.8	15.6	19.4	129.2	78.6	103.4	94.9	47.2	70.1	69.6	34.2	51.3	8.5	3.9	6.2
結腸 *1	C18 D010	585	436	1021	15.1	12.2	13.7	85.3	61.2	73.0	61.8	35.2	47.8	45.0	25.3	34.7	5.4	2.8	4.1
直腸 *1	C19-C20 D011-D012	301	124	425	7.7	3.5	5.7	43.9	17.4	30.4	33.1	12.1	22.3	24.5	9.0	16.6	3.1	1.0	2.1
肺	C33-C34 D021-D022	602	238	840	15.5	6.6	11.2	87.8	33.4	60.1	55.8	17.3	33.5	36.6	11.7	22.2	3.5	1.3	2.3
皮膚	C43-C44 D030-D049	94	145	239	2.4	4.0	3.2	13.7	20.3	17.1	9.4	8.4	9.0	6.6	5.9	6.3	0.7	0.5	0.6
乳房	C50 D05	9	881	890	0.2	24.6	11.9	1.3	123.6	63.7	0.8	102.4	52.4	0.6	78.7	40.0	0.0	9.0	4.6
子宮	C53-C55 D06		533	533		14.9	7.1		74.8			70.3			56.2			5.2	
子宮頸部	C53 D06		374	374		10.4	5.0		52.5			51.4			41.5			3.6	
膀胱	C67 D090	122	46	168	3.1	1.3	2.2	17.8	6.5	12.0	12.0	3.4	7.3	8.1	2.3	5.0	0.8	0.2	0.5

*1粘膜がんを含む

表2. 年齢階級別罹患数、罹患割合(%)； 部位別、性別
A. 上皮内がんを除く

性別	部位	ICD10	0-4歳		5-9歳		10-14歳		15-19歳		20-24歳		25-29歳		30-34歳		35-39歳		40-44歳		45-49歳		50-54歳		55-59歳		60-64歳		65-69歳		70-74歳		75-79歳		80-84歳		85歳以上			
			罹患数	割合(%)	罹患数	割合(%)	罹患数	割合(%)	罹患数	割合(%)	罹患数	割合(%)	罹患数	割合(%)	罹患数	割合(%)	罹患数	割合(%)	罹患数	割合(%)	罹患数	割合(%)	罹患数	割合(%)	罹患数	割合(%)	罹患数	割合(%)	罹患数	割合(%)	罹患数	割合(%)	罹患数	割合(%)	罹患数	割合(%)	罹患数	割合(%)		
男	全部位	C00-C96	5	100	2	100.0	4	100.0	5	100.0	6	100.0	13	100.0	16	100.0	34	100.0	43	100.0	76	100.0	152	100.0	291	100.0	504	100.0	381	100.0	561	100.0	648	100.0	468	100.0	401	100.0		
	口腔・咽頭	C00-C14	0	0	0	0.0	1	25.0	0	0.0	0	0.0	0	0.0	1	6.3	3	8.8	5	11.6	8	10.5	11	7.2	14	4.8	28	5.6	13	3.4	12	2.1	18	2.8	11	2.4	13	3.2		
	食道	C15	0	0	0	0.0	0	0.0	0	0.0	0	0.0	0	0.0	0	0.0	0	0.0	0	0.0	1	1.3	4	2.6	8	2.7	18	3.6	9	2.4	24	4.3	17	2.6	11	2.4	10	2.5		
	胃	C16	0	0	0	0.0	0	0.0	0	0.0	0	0.0	0	0.0	0	0.0	3	8.8	3	7.0	9	11.8	15	9.9	34	11.7	65	12.9	44	11.5	68	12.1	70	10.8	52	11.1	35	8.7		
	大腸(結腸・直腸)	C18-C20	1	20	0	0.0	0	0.0	1	20.0	1	16.7	3	23.1	2	12.5	3	8.8	12	27.9	20	26.3	36	23.7	91	31.3	114	22.6	80	21.0	125	22.3	102	15.7	58	12.4	57	14.2		
	結腸	C18	1	20	0	0.0	0	0.0	1	20.0	1	16.7	1	7.7	0	0.0	1	2.9	5	11.6	11	14.5	22	14.5	44	15.1	67	13.3	59	15.5	83	14.8	78	12.0	38	8.1	49	12.2		
	直腸	C19-C20	0	0	0	0.0	0	0.0	0	0.0	0	0.0	2	15.4	2	12.5	2	5.9	7	16.3	9	11.8	14	9.2	47	15.2	47	9.3	21	5.5	42	7.5	24	3.7	20	4.3	8	2.0		
	肝および肝内胆管	C22	0	0	0	0.0	0	0.0	1	20.0	0	0.0	0	0.0	0	0.0	1	2.9	2	4.7	3	3.9	11	7.2	21	7.2	37	7.3	27	7.1	32	5.7	37	5.7	21	4.5	25	6.2		
	胆のう・胆管	C23-C24	0	0	0	0.0	0	0.0	0	0.0	0	0.0	0	0.0	0	0.0	0	0.0	1	1.3	0	0.0	6	2.1	11	2.2	7	1.8	12	2.1	26	4.0	24	5.1	10	2.5				
	膵臓	C25	0	0	0	0.0	0	0.0	0	0.0	0	0.0	0	0.0	1	6.3	2	5.9	1	2.3	3	3.9	6	3.9	10	3.4	22	4.4	23	6.0	20	3.6	21	3.2	13	2.8	3	0.8		
	喉頭	C32	0	0	0	0.0	0	0.0	0	0.0	0	0.0	0	0.0	0	0.0	0	0.0	0	0.0	1	0.7	3	1.0	9	1.8	1	0.3	7	1.2	4	0.6	4	0.9	2	0.5				
	肺	C33-C34	0	0	0	0.0	0	0.0	0	0.0	0	0.0	0	0.0	0	0.0	2	5.9	3	7.0	5	6.6	10	6.6	28	9.6	56	11.1	51	13.4	81	14.4	136	21.0	116	24.8	113	28.2		
	皮膚	C43-C44	0	0	0	0.0	0	0.0	0	0.0	0	0.0	1	7.7	0	0.0	0	0.0	0	0.0	4	5.3	4	2.6	4	1.4	9	1.8	7	1.8	11	2.0	11	1.7	10	2.1	17	4.2		
	乳房	C50	0	0	0	0.0	0	0.0	0	0.0	0	0.0	0	0.0	0	0.0	0	0.0	0	0.0	0	0.0	2	2.8	2	1.3	16	5.5	52	10.3	55	14.4	94	16.8	111	17.1	68	14.5	50	12.5
	前立腺	C61	0	0	0	0.0	0	0.0	0	0.0	0	0.0	0	0.0	0	0.0	0	0.0	0	0.0	0	0.0	0	0.0	0	0.0	0	0.0	0	0.0	1	0.2	3	0.5	1	0.2	1	0.3		
	膀胱	C62	0	0	0	0.0	0	0.0	0	0.0	0	0.0	0	0.0	1	6.3	0	0.0	1	2.3	0	0.0	4	2.6	10	3.4	10	2.0	3	0.8	4	0.7	12	1.9	20	4.3	10	2.5		
	腎・尿管(膀胱除く)	C64-C66 C68	0	0	0	0.0	0	0.0	0	0.0	0	0.0	0	0.0	1	6.3	0	0.0	5	11.6	4	5.3	15	9.9	14	4.8	22	4.4	11	2.9	16	2.9	19	2.9	7	1.5	4	1.0		
	脳・中枢神経系	C70-C72	0	0	0	0.0	0	0.0	0	0.0	1	16.7	1	7.7	3	18.8	1	2.9	1	2.3	0	0.0	6	3.9	3	1.0	4	0.8	5	1.3	1	0.2	4	0.6	0	0.0	1	0.3		
	甲状腺	C73	0	0	0	0.0	0	0.0	0	0.0	0	0.0	1	7.7	2	12.5	2	5.9	2	4.7	3	3.9	3	2.0	5	1.7	4	0.8	5	1.3	2	0.4	0	0.0	1	0.2	3	0.8		
	悪性リンパ腫	C81-C85 C96	0	0	0	0.0	1	25.0	0	0.0	2	33.3	2	15.4	2	12.5	7	20.6	2	4.7	5	6.6	8	5.3	6	2.1	8	1.6	10	2.6	15	2.7	8	1.2	15	3.2	10	2.5		
	多発性骨髄腫	C88-C90	0	0	0	0.0	0	0.0	0	0.0	0	0.0	0	0.0	0	0.0	0	0.0	1	2.3	0	0.0	2	1.3	1	0.3	3	0.6	5	1.3	8	1.4	8	1.2	4	0.9	6	1.5		
	白血病	C91-C95	1	20	0	0.0	2	50.0	2	40.0	0	0.0	1	7.7	2	12.5	2	5.9	0	0.0	3	3.9	5	3.3	11	3.8	13	2.6	14	3.7	15	2.7	17	2.6	13	2.8	8	2.0		
	全部位	C00-C96	5	100	2	100.0	4	100.0	5	100.0	6	100.0	13	100.0	16	100.0	34	100.0	43	100.0	76	100.0	152	100.0	291	100.0	504	100.0	381	100.0	561	100.0	648	100.0	468	100.0	401	100.0		
	女	全部位	C00-C96	5	100	5	100.0	1	100.0	5	100.0	20	100.0	45	100.0	79	100.0	143	100.0	160	100.0	230	100.0	283	100.0	327	100.0	239	100.0	335	100.0	370	100.0	332	100.0	321	100.0	221	100.0	
口腔・咽頭		C00-C14	0	0	0	0.0	0	0.0	0	0.0	0	0.0	0	0.0	1	2.2	2	2.5	2	1.4	1	0.6	4	1.7	6	2.1	5	1.5	3	1.3	4	1.2	7	1.9	8	2.4	10	1.9		
食道		C15	0	0	0	0.0	0	0.0	0	0.0	0	0.0	0	0.0	0	0.0	0	0.0	1	0.7	3	1.9	2	0.9	1	0.4	2	0.6	2	0.8	0	0.0	2	0.5	2	0.6	5	1.0		
胃		C16	0	0	0	0.0	0	0.0	0	0.0	0	0.0	0	0.0	1	2.2	4	5.1	1	0.7	0	0.0	8	3.5	11	3.9	27	8.3	22	9.2	30	9.0	34	9.2	29	8.7	30	5.8		
大腸(結腸・直腸)		C18-C20	0	0	0	0.0	0	0.0	0	0.0	1	20.0	2	10.0	3	6.7	3	3.8	11	7.7	8	5.0	32	13.9	38	13.4	51	15.6	41	12.2	56	16.7	73	19.7	47	14.2	110	21.1		
結腸		C18	0	0	0	0.0	0	0.0	0	0.0	0	0.0	2	10.0	2	4.4	1	1.3	7	4.9	5	3.1	20	8.7	24	8.5	39	11.9	30	12.6	44	13.1	62	16.8	39	11.8	93	17.9		
直腸		C19-C20	0	0	0	0.0	0	0.0	0	0.0	1	20.0	0	0.0	1	2.2	2	2.5	4	2.8	3	1.9	12	5.2	14	4.9	12	3.7	11	4.6	12	3.6	11	3.0	8	2.4	17	3.3		
肝および肝内胆管		C22	1	20	0	0.0	0	0.0	0	0.0	0	0.0	0	0.0	0	0.0	0	0.0	0	0.0	0	0.0	1	0.4	7	2.5	4	1.2	5	2.1	13	3.9	17	4.6	16	4.8	33	6.3		
胆のう・胆管		C23-C24	0	0	0	0.0	0	0.0	0	0.0	0	0.0	0	0.0	0	0.0	0	0.0	0	0.0	1	0.6	5	2.2	2	0.7	6	1.8	3	1.3	15	4.5	17	4.6	24	7.2	39	7.5		
膵臓		C25	0	0	0	0.0	0	0.0	0	0.0	0	0.0	0	0.0	1	2.2	0	0.0	1	0.7	1	0.6	3	1.3	6	2.1	13	4.0	10	4.2	11	3.3	14	3.8	11	3.3	22	4.2		
喉頭		C32	0	0	0	0.0	0	0.0	0	0.0	0	0.0	0	0.0	0	0.0	0	0.0	1	0.7	0	0.0	0	0.0	0	0.0	0	0.0	0	0.0	0	0.0	1	0.3	1	0.3	1	0.2		
肺		C33-C34	0	0	0	0.0	0	0.0	0	0.0	0	0.0	0	0.0	1	2.2	1	1.3	4	2.8	3	1.9	10	4.3	11	3.9	14	4.3	17	7.1	31	9.3	43	11.6	44	13.3	58	11.1		
皮膚		C43-C44	0	0	0	0.0	0	0.0	0	0.0	1	9.1	0	0.0	0	0.0	0	0.0	2	2.5	1	0.7	2	1.3	2	0.9	1	0.4	7	2.1	8	3.3								

表2. 年齢階級別罹患数、罹患割合(%); 部位別、性別
B. 上皮内がんを含む

2011年

性別	部位	ICD10	0-4歳		5-9歳		10-14歳		15-19歳		20-24歳		25-29歳		30-34歳		35-39歳		40-44歳		45-49歳		50-54歳		55-59歳		60-64歳		65-69歳		70-74歳		75-79歳		80-84歳		85歳以上	
			罹患数	割合(%)	罹患数	割合(%)	罹患数	割合(%)	罹患数	割合(%)	罹患数	割合(%)	罹患数	割合(%)	罹患数	割合(%)	罹患数	割合(%)	罹患数	割合(%)	罹患数	割合(%)	罹患数	割合(%)	罹患数	割合(%)	罹患数	割合(%)	罹患数	割合(%)	罹患数	割合(%)	罹患数	割合(%)	罹患数	割合(%)	罹患数	割合(%)
男	全部位	C00-C96 D00-D09	5	100.0	2	100.0	4	100.0	5	100.0	6	100.0	13	100.0	16	100.0	38	100.0	57	100.0	89	100.0	176	100.0	325	100.0	554	100.0	409	100.0	602	100.0	679	100.0	494	100.0	413	100.0
	食道	C15 D001	0	0.0	0	0.0	0	0.0	0	0.0	0	0.0	0	0.0	0	0.0	0	0.0	0	0.0	3	3.4	4	2.3	9	2.8	20	3.6	10	2.4	29	4.8	21	3.1	16	3.2	12	2.9
	大腸(結腸・直腸)*1	C18-C20 D010-D012	1	20.0	0	0.0	0	0.0	1	20.0	1	16.7	3	23.1	2	12.5	7	18.4	26	45.6	29	32.6	54	30.7	119	36.6	153	27.6	98	24.0	147	24.4	117	17.2	67	13.6	61	14.8
	結腸 *1	C18 D010	1	20.0	0	0.0	0	0.0	1	20.0	1	16.7	1	7.7	0	0.0	4	10.5	13	22.8	17	19.1	35	19.9	67	20.6	94	17.0	71	17.4	95	15.8	88	13.0	44	8.9	53	12.8
	直腸 *1	C19-C20 D011-D012	0	0.0	0	0.0	0	0.0	0	0.0	0	0.0	2	15.4	2	12.5	3	7.9	13	22.8	12	13.5	19	10.8	52	16.0	59	10.6	27	6.6	52	8.6	29	4.3	23	4.7	8	1.9
	肺	C33-C34 D021-D022	0	0.0	0	0.0	0	0.0	0	0.0	0	0.0	0	0.0	0	0.0	2	5.3	3	5.3	5	5.6	10	5.7	28	8.6	56	10.1	51	12.5	82	13.6	136	20.0	116	23.5	113	27.4
	皮膚	C43-C44 D030-D049	0	0.0	0	0.0	0	0.0	0	0.0	0	0.0	1	7.7	0	0.0	0	0.0	0	0.0	4	4.5	5	1.5	11	2.0	10	2.4	13	2.2	13	1.9	14	2.8	18	4.4		
	乳房	C50 D05	0	0.0	0	0.0	0	0.0	0	0.0	0	0.0	0	0.0	0	0.0	0	0.0	0	0.0	0	0.0	1	0.6	0	0.0	2	0.4	0	0.0	1	0.2	3	0.4	1	0.2	1	0.2
	膀胱	C67 D090	0	0.0	0	0.0	0	0.0	0	0.0	0	0.0	0	0.0	1	6.3	0	0.0	1	1.8	2	2.2	9	5.1	13	4.0	17	3.1	8	2.0	11	1.8	20	3.0	27	5.5	13	3.2
女	全部位	C00-C96 D00-D09	5	100.0	5	100.0	1	100.0	12	100.0	9	100.0	45	100.0	101	100.0	142	100.0	205	100.0	196	100.0	280	100.0	311	100.0	371	100.0	260	100.0	373	100.0	400	100.0	356	100.0	530	100.0
	食道	C15 D001	0	0.0	0	0.0	0	0.0	0	0.0	0	0.0	0	0.0	0	0.0	0	0.0	1	0.5	3	1.5	2	0.8	1	0.3	2	0.5	2	0.8	0	0.0	2	0.5	2	0.6	5	0.9
	大腸(結腸・直腸)*1	C18-C20 D010-D012	0	0.0	0	0.0	0	0.0	0	0.0	1	11.1	2	4.4	3	3.0	4	2.8	16	7.8	10	5.1	43	16.5	43	13.8	66	17.8	44	16.9	69	18.5	87	21.8	59	16.6	113	21.3
	結腸 *1	C18 D010	0	0.0	0	0.0	0	0.0	0	0.0	0	0.0	2	4.4	2	2.0	2	1.4	10	4.9	7	3.6	28	10.8	26	8.4	54	14.6	33	12.7	54	14.5	73	18.3	49	13.8	96	18.1
	直腸 *1	C19-C20 D011-D012	0	0.0	0	0.0	0	0.0	0	0.0	1	11.1	0	0.0	1	1.0	2	1.4	6	2.9	3	1.5	15	5.8	17	5.5	12	3.2	11	4.2	15	4.0	14	3.5	10	2.8	17	3.2
	肺	C33-C34 D021-D022	0	0.0	0	0.0	0	0.0	0	0.0	0	0.0	0	0.0	1	1.0	1	0.7	4	2.0	3	1.5	10	3.8	11	3.5	14	3.8	17	6.5	31	8.3	44	11.0	44	12.4	58	10.9
	皮膚	C43-C44 D030-D049	0	0.0	0	0.0	0	0.0	1	8.3	0	0.0	0	0.0	0	0.0	3	2.1	1	0.5	2	1.0	2	0.8	1	0.3	8	2.2	9	3.5	10	2.7	17	4.3	21	5.9	70	13.2
	乳房	C50 D05	0	0.0	0	0.0	0	0.0	0	0.0	9	20.0	9	8.9	36	25.4	92	44.9	77	39.3	96	36.9	111	35.7	117	31.5	89	34.2	99	26.5	66	16.5	46	12.9	34	6.4		
	子宮	C53-C55 D06	0	0.0	0	0.0	0	0.0	1	8.3	6	66.7	27	60.0	68	67.3	73	51.4	62	30.2	57	29.1	38	14.6	58	18.6	41	11.1	17	6.5	20	5.4	22	5.5	21	5.9	22	4.2
	子宮頸部	C53 D06	0	0.0	0	0.0	0	0.0	1	8.3	5	55.6	25	55.6	64	63.4	61	43.0	49	23.9	42	21.4	18	6.9	31	10.0	20	5.4	8	3.1	8	2.1	15	3.8	13	3.7	14	2.6
	膀胱	C67 D090	0	0.0	0	0.0	0	0.0	0	0.0	1	2.2	0	0.0	0	0.0	0	0.0	1	0.5	1	0.5	5	1.9	2	0.6	2	0.5	0	0.0	6	1.6	5	1.3	12	3.4	11	2.1
男女計	全部位	C00-C96 D00-D09	10	100.0	7	100.0	5	100.0	17	100.0	15	100.0	58	100.0	117	100.0	180	100.0	262	100.0	285	100.0	436	100.0	636	100.0	925	100.0	669	100.0	975	100.0	1079	100.0	850	100.0	943	100.0
	食道	C15 D001	0	0.0	0	0.0	0	0.0	0	0.0	0	0.0	0	0.0	0	0.0	1	0.4	6	2.1	6	1.4	10	1.6	22	2.4	12	1.8	29	3.0	23	2.1	18	2.1	17	1.8		
	大腸(結腸・直腸)*1	C18-C20 D010-D012	1	10.0	0	0.0	0	0.0	1	5.9	2	13.3	5	8.6	5	4.3	11	6.1	42	16.0	39	13.7	97	22.2	162	25.5	219	23.7	142	21.2	216	22.2	204	18.9	126	14.8	174	18.5
	結腸 *1	C18 D010	1	10.0	0	0.0	0	0.0	1	5.9	1	6.7	3	5.2	2	1.7	6	3.3	23	8.8	24	8.4	63	14.4	93	14.6	148	16.0	104	15.5	149	15.3	161	14.9	93	10.9	149	15.8
	直腸 *1	C19-C20 D011-D012	0	0.0	0	0.0	0	0.0	0	0.0	1	6.7	2	3.4	3	2.6	5	2.8	19	7.3	15	5.3	34	7.8	69	10.8	71	7.7	38	5.7	67	6.9	43	4.0	33	3.9	25	2.7
	肺	C33-C34 D021-D022	0	0.0	0	0.0	0	0.0	0	0.0	0	0.0	1	0.9	3	1.7	7	2.7	8	2.8	20	4.6	39	6.1	70	7.6	68	10.2	113	11.6	180	16.7	160	18.8	171	18.1		
	皮膚	C43-C44 D030-D049	0	0.0	0	0.0	0	0.0	1	5.9	0	0.0	1	1.7	0	0.0	3	1.7	1	0.4	6	2.1	7	1.6	6	0.9	19	2.1	19	2.8	23	2.4	30	2.8	35	4.1	88	9.3
	乳房	C50 D05	0	0.0	0	0.0	0	0.0	0	0.0	9	15.5	9	7.7	36	20.0	92	35.1	77	27.0	97	22.2	111	17.5	119	12.9	89	13.3	100	10.3	69	6.4	47	5.5	35	3.7		
	子宮	C53-C55 D06	0	0.0	0	0.0	0	0.0	1	5.9	6	40.0	27	46.6	68	58.1	73	40.6	62	23.7	57	20.0	38	8.7	58	9.1	41	4.4	17	2.5	20	2.1	22	2.0	21	2.5	22	2.3
	子宮頸部	C53 D06	0	0.0	0	0.0	0	0.0	1	5.9	5	33.3	25	43.1	64	54.7	61	33.9	49	18.7	42	14.7	18	4.1	31	4.9	20	2.2	8	1.2	8	0.8	15	1.4	13	1.5	14	1.5
	膀胱	C67 D090	0	0.0	0	0.0	0	0.0	0	0.0	1	1.7	1	0.9	0	0.0	2	0.8	3	1.1	14	3.2	15	2.4	19	2.1	8	1.2	17	1.7	25	2.3	39	4.6	24	2.6		

表3. 年齢階級別罹患率(人口10万対); 部位別、性別

A. 上皮内がんを除く

2011年

性別	部位	ICD10	0-4歳	5-9歳	10-14歳	15-19歳	20-24歳	25-29歳	30-34歳	35-39歳	40-44歳	45-49歳	50-54歳	55-59歳	60-64歳	65-69歳	70-74歳	75-79歳	80-84歳	85歳以上	
男	全部位	C00-C96	12.1	4.8	9.3	11.8	15.8	30.7	34.7	64.0	89.4	175.9	327.9	583.5	1051.7	1451.9	1931.4	2710.4	3300.0	4261.9	
	口腔・咽頭	C00-C14	0.0	0.0	2.3	0.0	0.0	0.0	2.2	5.6	10.4	18.5	23.7	28.1	58.4	49.5	41.3	75.3	77.6	138.2	
	食道	C15	0.0	0.0	0.0	0.0	0.0	0.0	0.0	0.0	0.0	2.3	8.6	16.0	37.6	34.3	82.6	71.1	77.6	106.3	
	胃	C16	0.0	0.0	0.0	0.0	0.0	0.0	0.0	5.6	6.2	20.8	32.4	68.2	135.6	167.7	234.1	292.8	366.7	372.0	
	大腸(結腸・直腸)	C18-C20	2.4	0.0	0.0	2.4	2.6	7.1	4.3	5.6	24.9	46.3	77.7	182.5	237.9	304.9	430.3	426.6	409.0	605.8	
	結腸	C18	2.4	0.0	0.0	2.4	2.6	2.4	0.0	1.9	10.4	25.5	47.5	88.2	139.8	224.8	285.7	326.3	267.9	520.8	
	直腸	C19-C20	0.0	0.0	0.0	0.0	0.0	4.7	4.3	3.8	14.5	20.8	30.2	94.2	98.1	80.0	144.6	100.4	141.0	85.0	
	肝および肝内胆管	C22	0.0	0.0	0.0	2.4	0.0	0.0	0.0	1.9	4.2	6.9	23.7	42.1	77.2	102.9	110.2	154.8	148.1	265.7	
	胆のう・胆管	C23-C24	0.0	0.0	0.0	0.0	0.0	0.0	0.0	3.8	0.0	2.3	0.0	12.0	23.0	26.7	41.3	108.8	169.2	106.3	
	膵臓	C25	0.0	0.0	0.0	0.0	0.0	0.0	2.2	3.8	2.1	6.9	12.9	20.1	45.9	87.6	68.9	87.8	91.7	31.9	
	喉頭	C32	0.0	0.0	0.0	0.0	0.0	0.0	0.0	0.0	0.0	2.2	6.0	18.8	3.8	24.1	16.7	28.2	21.3		
	肺	C33-C34	0.0	0.0	0.0	0.0	0.0	0.0	0.0	3.8	6.2	11.6	21.6	56.1	116.9	194.4	278.9	568.8	817.9	1201.0	
	皮膚	C43-C44	0.0	0.0	0.0	0.0	0.0	2.4	0.0	0.0	0.0	9.3	8.6	8.0	18.8	26.7	37.9	46.0	70.5	180.7	
	乳房	C50	0.0	0.0	0.0	0.0	0.0	0.0	0.0	0.0	0.0	0.0	2.2	0.0	4.2	0.0	3.4	12.5	7.1	10.6	
	前立腺	C61	0.0	0.0	0.0	0.0	0.0	0.0	0.0	0.0	0.0	4.6	4.3	32.1	108.5	209.6	323.6	464.3	479.5	531.4	
	膀胱	C67	0.0	0.0	0.0	0.0	0.0	2.2	0.0	2.1	0.0	8.6	20.1	20.9	11.4	13.8	50.2	141.0	106.3		
	腎・尿路(膀胱除く)	C64-C66 C68	0.0	0.0	0.0	0.0	0.0	0.0	2.2	0.0	10.4	9.3	32.4	28.1	45.9	41.9	55.1	79.5	49.4	42.5	
	脳・中枢神経系	C70-C72	0.0	0.0	0.0	0.0	2.6	2.4	6.5	1.9	2.1	0.0	12.9	6.0	8.3	19.1	3.4	16.7	0.0	10.6	
	甲状腺	C73	0.0	0.0	0.0	0.0	2.4	4.3	3.8	4.2	6.9	6.5	10.0	8.3	19.1	6.9	0.0	7.1	31.9		
	悪性リンパ腫	C81-C85 C96	0.0	0.0	2.3	0.0	5.3	4.7	4.3	13.2	4.2	11.6	17.3	12.0	16.7	38.1	51.6	33.5	105.8	106.3	
	多発性骨髄腫	C88-C90	0.0	0.0	0.0	0.0	0.0	0.0	0.0	0.0	2.1	0.0	4.3	2.0	6.3	19.1	27.5	33.5	28.2	63.8	
	白血病	C91-C95	2.4	0.0	4.7	4.7	0.0	2.4	4.3	3.8	0.0	6.9	10.8	22.1	27.1	53.4	51.6	71.1	91.7	85.0	
	女	全部位	C00-C96	12.5	12.8	2.4	27.2	13.3	45.4	95.4	149.6	294.0	370.3	508.8	590.6	709.8	875.0	1026.9	1247.3	1469.4	1922.4
		口腔・咽頭	C00-C14	0.0	0.0	0.0	0.0	0.0	0.0	2.1	3.8	4.1	2.3	8.8	12.5	10.9	11.0	12.3	23.6	35.4	36.9
		食道	C15	0.0	0.0	0.0	0.0	0.0	0.0	0.0	0.0	2.1	6.9	4.4	2.1	4.3	7.3	0.0	6.7	8.9	18.4
		胃	C16	0.0	0.0	0.0	0.0	0.0	0.0	2.1	7.6	2.1	0.0	17.7	23.0	58.6	80.5	92.0	114.6	128.3	110.7
		大腸(結腸・直腸)	C18-C20	0.0	0.0	0.0	0.0	2.7	4.5	6.4	5.7	22.6	18.5	70.8	79.3	110.7	150.1	171.7	246.1	208.0	405.9
結腸		C18	0.0	0.0	0.0	0.0	4.5	4.2	1.9	14.4	11.6	44.2	50.1	84.7	109.8	134.9	209.0	172.6	343.2		
直腸		C19-C20	0.0	0.0	0.0	0.0	2.7	0.0	2.1	3.8	8.2	6.9	26.5	29.2	26.0	40.3	36.8	37.1	35.4	62.7	
肝および肝内胆管		C22	2.5	0.0	0.0	0.0	0.0	0.0	0.0	0.0	0.0	0.0	2.2	14.6	8.7	18.3	39.8	57.3	70.8	121.8	
胆のう・胆管		C23-C24	0.0	0.0	0.0	0.0	0.0	0.0	0.0	0.0	2.3	11.1	4.2	13.0	11.0	46.0	57.3	106.2	143.9		
膵臓		C25	0.0	0.0	0.0	0.0	0.0	0.0	2.1	0.0	2.1	2.3	6.6	12.5	28.2	36.6	33.7	47.2	48.7	81.2	
喉頭		C32	0.0	0.0	0.0	0.0	0.0	0.0	0.0	2.1	0.0	0.0	0.0	0.0	0.0	0.0	0.0	3.4	4.4	3.7	
肺		C33-C34	0.0	0.0	0.0	0.0	0.0	2.1	1.9	8.2	6.9	22.1	23.0	30.4	62.2	95.0	145.0	194.7	214.0		
皮膚		C43-C44	0.0	0.0	0.0	2.5	0.0	0.0	0.0	3.8	2.1	4.6	4.4	2.1	15.2	29.3	21.5	50.6	79.7	243.5	
乳房		C50	0.0	0.0	0.0	0.0	0.0	13.6	17.0	47.3	152.2	152.7	192.4	208.7	217.1	267.3	257.5	202.3	185.9	121.8	
子宮		C53-C55	0.0	0.0	0.0	0.0	5.3	15.9	27.6	47.3	49.3	78.7	64.1	98.1	69.5	58.6	49.0	57.3	79.7	81.2	
子宮頸部		C53	0.0	0.0	0.0	0.0	2.7	11.4	19.1	24.6	22.6	44.0	19.9	41.7	23.9	25.6	12.3	33.7	44.3	51.7	
子宮体部		C54	0.0	0.0	0.0	0.0	2.7	4.5	8.5	22.7	26.7	34.7	39.8	52.2	43.4	25.6	33.7	23.6	22.1	3.7	
卵巣		C56	0.0	0.0	2.4	2.5	0.0	0.0	4.2	5.7	18.5	25.5	33.2	20.9	26.0	14.6	18.4	20.2	8.9	7.4	
膀胱		C67	0.0	0.0	0.0	0.0	0.0	0.0	0.0	0.0	2.1	2.3	8.8	2.1	2.2	0.0	12.3	10.1	44.3	40.6	
腎・尿路(膀胱除く)		C64-C66 C68	0.0	2.6	0.0	0.0	2.7	0.0	2.1	3.8	0.0	6.9	6.6	8.3	15.2	22.0	27.6	23.6	48.7	44.3	
脳・中枢神経系		C70-C72	0.0	2.6	0.0	7.4	0.0	4.5	4.2	3.8	2.1	2.3	0.0	4.2	2.2	14.6	9.2	3.4	13.3	7.4	
甲状腺		C73	0.0	0.0	0.0	4.9	0.0	4.5	17.0	5.7	14.4	23.1	13.3	25.0	36.9	18.3	18.4	20.2	35.4	14.8	
悪性リンパ腫		C81-C85 C96	0.0	0.0	0.0	2.5	2.7	0.0	4.2	3.8	4.1	6.9	17.7	12.5	13.0	18.3	27.6	43.8	31.0	48.0	
多発性骨髄腫		C88-C90	0.0	0.0	0.0	0.0	0.0	0.0	0.0	0.0	0.0	0.0	2.2	12.5	6.5	3.7	36.8	16.9	22.1	36.9	
白血病		C91-C95	7.5	5.1	0.0	4.9	0.0	0.0	4.2	5.7	6.2	13.9	15.5	14.6	17.4	25.6	24.5	30.3	53.1	40.6	
男女計		全部位	C00-C96	12.3	8.7	6.0	19.3	14.5	38.2	65.4	106.7	192.2	273.1	417.2	587.0	884.1	1157.7	1452.9	1900.3	2175.3	2525.3
		口腔・咽頭	C00-C14	0.0	0.0	1.2	0.0	0.0	0.0	2.1	4.7	7.2	10.4	16.4	20.5	35.1	29.9	25.9	46.7	51.7	63.0
	食道	C15	0.0	0.0	0.0	0.0	0.0	0.0	0.0	0.0	1.0	4.6	6.6	9.2	21.3	20.5	38.9	35.5	35.3	41.1	
	胃	C16	0.0	0.0	0.0	0.0	0.0	0.0	1.1	6.6	4.1	10.4	25.1	46.0	97.9	123.2	158.9	194.1	220.2	178.0	
	大腸(結腸・直腸)	C18-C20	1.2	0.0	0.0	1.2	2.6	5.8	5.4	5.7	23.8	32.4	74.3	131.9	175.5	225.9	293.5	326.7	285.5	457.4	
	結腸	C18	1.2	0.0	0.0	1.2	1.3	3.5	2.1	1.9	12.4	18.5	45.9	69.5	112.8	166.2	205.9	261.3	209.4	388.9	
	直腸	C19-C20	0.0	0.0	0.0	0.0	1.3	2.3	3.2	3.8	11.4	13.9	28.4	62.4	62.8	59.8	87.6	65.3	76.1	68.5	
	肝および肝内胆管	C22	1.2	0.0	0.0	1.2	0.0	0.0	0.0	0.9	2.1	3.5	13.1	28.6	43.6	59.8	73.0	100.8	100.6	158.9	
	胆のう・胆管	C23-C24	0.0	0.0	0.0	0.0	0.0	0.0	0.0	1.9	0.0	2.3	5.5	8.2	18.1	18.7	43.8	80.3	130.5	134.2	
	膵臓	C25	0.0	0.0	0.0	0.0	0.0	0.0	2.1	1.9	2.1	4.6	9.8	16.4	37.2	61.6	50.3	65.3	65.3	68.5	
	喉頭	C32	0.0	0.0	0.0	0.0	0.0	0.0	0.0	0.0	1.0	0.0	1.1	3.1	9.6	1.9	11.4	9.3	13.6	8.2	
	肺	C33-C34	0.0	0.0	0.0	0.0	0.0	0.0	1.1	2.8	7.2	9.3	21.8	39.9	74.5	127.0	181.6	334.1	435.1	468.4	
	皮膚	C43-C44	0.0	0.0	0.0	1.2	0.0	1.2	0.0	1.9	1.0	6.9	6.6	5.1	17.0	28.0	29.2	48.5	76.1	227.3	
	乳房	C50	0.0	0.0	0.0	0.0	0.0	6.9	8.6												

表3. 年齢階級別罹患率(人口10万対); 部位別、性別

B. 上皮内がんを含む

性別	部位	ICD10	0-4歳	5-9歳	10-14歳	15-19歳	20-24歳	25-29歳	30-34歳	35-39歳	40-44歳	45-49歳	50-54歳	55-59歳	60-64歳	65-69歳	70-74歳	75-79歳	80-84歳	85歳以上
男	全部位	C00-C96 D00-D09	12.1	4.8	9.3	11.8	15.8	30.7	34.7	71.5	118.5	206.0	379.7	651.6	1156.0	1558.6	2072.5	2840.1	3483.3	4389.4
	食道	C15 D001	0.0	0.0	0.0	0.0	0.0	0.0	0.0	0.0	0.0	6.9	8.6	18.0	41.7	38.1	99.8	87.8	112.8	127.5
	大腸(結腸・直腸)*1	C18-C20 D010-D012	2.4	0.0	0.0	2.4	2.6	7.1	4.3	13.2	54.0	67.1	116.5	238.6	319.3	373.5	506.1	489.4	472.4	648.3
	結腸 *1	C18 D010	2.4	0.0	0.0	2.4	2.6	2.4	0.0	7.5	27.0	39.3	75.5	134.3	196.1	270.6	327.1	368.1	310.3	563.3
	直腸 *1	C19-C20 D011-D012	0.0	0.0	0.0	0.0	0.0	4.7	4.3	5.6	27.0	27.8	41.0	104.3	123.1	102.9	179.0	121.3	162.2	85.0
	肺	C33-C34 D021-D022	0.0	0.0	0.0	0.0	0.0	0.0	0.0	3.8	6.2	11.6	21.6	56.1	116.9	194.4	282.3	568.8	817.9	1201.0
	皮膚	C43-C44 D030-D049	0.0	0.0	0.0	0.0	0.0	2.4	0.0	0.0	0.0	9.3	10.8	10.0	23.0	38.1	44.8	54.4	98.7	191.3
	乳房	C50 D05	0.0	0.0	0.0	0.0	0.0	0.0	0.0	0.0	0.0	0.0	2.2	0.0	4.2	0.0	3.4	12.5	7.1	10.6
	膀胱	C67 D090	0.0	0.0	0.0	0.0	0.0	0.0	2.2	0.0	2.1	4.6	19.4	26.1	35.5	30.5	37.9	83.7	190.4	138.2
	女	全部位	C00-C96 D00-D09	12.5	12.8	2.4	29.7	23.9	102.3	214.2	268.9	421.5	453.6	575.1	649.1	805.3	951.9	1143.3	1348.5	1575.6
食道		C15 D001	0.0	0.0	0.0	0.0	0.0	0.0	0.0	0.0	2.1	6.9	4.4	2.1	4.3	7.3	0.0	6.7	8.9	18.4
大腸(結腸・直腸)*1		C18-C20 D010-D012	0.0	0.0	0.0	0.0	2.7	4.5	6.4	7.6	32.9	23.1	95.1	89.7	143.3	161.1	211.5	293.3	261.1	417.0
結腸 *1		C18 D010	0.0	0.0	0.0	0.0	0.0	4.5	4.2	3.8	20.6	16.2	61.9	54.3	117.2	120.8	165.5	246.1	216.9	354.2
直腸 *1		C19-C20 D011-D012	0.0	0.0	0.0	0.0	2.7	0.0	2.1	3.8	12.3	6.9	33.2	35.5	26.0	40.3	46.0	47.2	44.3	62.7
肺		C33-C34 D021-D022	0.0	0.0	0.0	0.0	0.0	2.1	1.9	8.2	6.9	22.1	23.0	30.4	62.2	95.0	148.3	194.7	214.0	
皮膚		C43-C44 D030-D049	0.0	0.0	0.0	2.5	0.0	0.0	0.0	5.7	2.1	4.6	4.4	2.1	17.4	33.0	30.7	57.3	92.9	258.3
乳房		C50 D05	0.0	0.0	0.0	0.0	0.0	20.5	19.1	68.2	189.2	178.2	212.4	231.7	254.0	325.8	303.5	222.5	203.6	125.5
子宮		C53-C55 D06	0.0	0.0	0.0	2.5	15.9	61.4	144.2	138.2	127.5	131.9	84.1	121.0	89.0	62.2	61.3	74.2	92.9	81.2
子宮頸部		C53 D06	0.0	0.0	0.0	2.5	13.3	56.8	135.7	115.5	100.8	97.2	39.8	64.7	43.4	29.3	24.5	50.6	57.5	51.7
膀胱	C67 D090	0.0	0.0	0.0	0.0	0.0	2.3	0.0	0.0	2.1	2.3	11.1	4.2	4.3	0.0	18.4	16.9	53.1	40.6	
男女計	全部位	C00-C96 D00-D09	12.3	8.7	6.0	20.6	19.8	67.1	125.4	169.9	270.8	329.8	476.2	650.4	984.1	1249.2	1581.0	2014.1	2311.2	2582.9
	食道	C15 D001	0.0	0.0	0.0	0.0	0.0	0.0	0.0	0.0	1.0	6.9	6.6	10.2	23.4	22.4	47.0	42.9	48.9	46.6
	大腸(結腸・直腸)*1	C18-C20 D010-D012	1.2	0.0	0.0	1.2	2.6	5.8	5.4	10.4	43.4	45.1	105.9	165.7	233.0	265.1	350.2	380.8	342.6	476.6
	結腸 *1	C18 D010	1.2	0.0	0.0	1.2	1.3	3.5	2.1	5.7	23.8	27.8	68.8	95.1	157.5	194.2	241.6	300.5	252.9	408.1
	直腸 *1	C19-C20 D011-D012	0.0	0.0	0.0	0.0	1.3	2.3	3.2	4.7	19.6	17.4	37.1	70.6	75.5	71.0	108.6	80.3	89.7	68.5
	肺	C33-C34 D021-D022	0.0	0.0	0.0	0.0	0.0	0.0	1.1	2.8	7.2	9.3	21.8	39.9	74.5	127.0	183.2	336.0	435.1	468.4
	皮膚	C43-C44 D030-D049	0.0	0.0	0.0	1.2	0.0	1.2	0.0	2.8	1.0	6.9	7.6	6.1	20.2	35.5	37.3	56.0	95.2	241.0
	乳房	C50 D05	0.0	0.0	0.0	0.0	0.0	10.4	9.6	34.0	95.1	89.1	105.9	113.5	126.6	166.2	162.2	128.8	127.8	95.9
	膀胱	C67 D090	0.0	0.0	0.0	0.0	0.0	1.2	1.1	0.0	2.1	3.5	15.3	15.3	20.2	14.9	27.6	46.7	106.0	65.7

*1粘膜がんを含む

表4. 発見経緯(%);部位別

A. 上皮内がんを除く

国内DCOを除く届出患者、男女計

2011年

部位	ICD10	集計対象者数	がん検診	健診 人間ドック	他疾患の 経過観察中	剖検発見	その他・不明 (症状受診を含む)	
全部位	C00-C96	5109	7.5	9.3	25.5	0.1	57.7	
口腔・咽頭	C00-C14	163	0.6	0.0	11.7	0.0	87.7	
食道	C15	93	4.3	9.7	23.7	0.0	62.4	
胃	C16	484	8.1	18.4	25.6	0.0	47.9	
大腸(結腸・直腸)	C18-C20	957	4.6	9.6	23.9	0.0	61.9	
結腸	C18	657	5.6	10.4	27.1	0.0	56.9	
直腸	C19-C20	300	2.3	8.0	17.0	0.0	72.7	
肝および肝内胆管	C22	192	0.0	6.8	53.1	0.0	40.1	
胆のう・胆管	C23-C24	129	0.0	4.7	34.1	0.8	60.5	
膵臓	C25	128	0.8	9.4	16.4	0.0	73.4	
喉頭	C32	30	0.0	6.7	16.7	0.0	76.7	
肺	C33-C34	482	3.5	8.7	45.0	0.2	42.5	
皮膚	C43-C44	200	0.0	0.0	16.0	0.0	84.0	
乳房	C50	686	30.2	6.4	9.0	0.0	54.4	
乳房(女性のみ)	C50	682	30.4	6.5	9.1	0.0	54.1	
子宮	C53-C55	264	12.1	4.9	16.7	0.0	66.3	
子宮頸部	C53	126	18.3	3.2	11.9	0.0	66.7	
子宮体部	C54	133	6.8	6.0	21.8	0.0	65.4	
卵巣	C56	74	5.4	6.8	16.2	0.0	71.6	
前立腺	C61	367	3.8	19.9	39.2	0.0	37.1	
膀胱	C67	79	1.3	7.6	30.4	0.0	60.8	
腎・尿路(膀胱除く)	C64-C66 C68	151	2.6	20.5	44.4	0.0	32.5	
脳・中枢神経系	C70-C72	48	0.0	2.1	4.2	0.0	93.8	
甲状腺	C73	115	10.4	13.9	40.9	0.0	34.8	
悪性リンパ腫	C81-C85 C96	124	0.8	7.3	11.3	0.0	80.6	
多発性骨髄腫	C88-C90	56	0.0	5.4	39.3	0.0	55.4	
白血病	C91-C95	117	0.0	2.6	17.1	0.0	80.3	

表4. 発見経緯(%);部位別

B. 上皮内がんを含む

部位	ICD10	集計対象者数	がん検診	国内DCOを除く届出患者、男女計				2011年 その他・不明 (症状受診を含む)
				健診 人間ドック	他疾患の 経過観察中	剖検発見		
全部位	C00-C96 D00-D09	5857	9.9	10.0	26.1	0.1	54.0	
食道	C15 D001	115	3.5	10.4	33.0	0.0	53.0	
大腸(結腸・直腸)*1	C18-C20 D010-D012	1221	4.8	13.7	27.4	0.0	54.2	
結腸 *1	C18 D010	849	5.5	14.3	30.0	0.0	50.2	
直腸 *1	C19-C20 D011-D012	372	3.0	12.4	21.2	0.0	63.4	
肺	C33-C34 D021-D022	484	3.5	8.7	45.2	0.2	42.4	
皮膚	C43-C44 D030-D049	231	0.0	0.0	15.2	0.0	84.8	
乳房	C50 D05	809	32.9	6.9	9.4	0.0	50.8	
乳房(女性のみ)	C50 D05	805	33.0	7.0	9.4	0.0	50.6	
子宮	C53-C55 D06	495	31.1	5.7	19.6	0.0	43.6	
子宮頸部	C53 D06	357	40.6	5.3	19.0	0.0	35.0	
膀胱	C67 D090	136	2.2	7.4	36.0	0.0	54.4	

*1粘膜がんを含む

表5. 臨床進行度分布(%); 部位別

A. 上皮内がんを除く

国内DCOを除く届出患者、男女計

2011年

部位	ICD10	集計対象者数	限局	所属リンパ節 転移	隣接臓器 浸潤	遠隔転移	不明
全部位	C00-C96	5,109	47.9	9.7	15.4	14.4	12.6
口腔・咽頭	C00-C14	163	34.4	12.3	41.1	6.7	5.5
食道	C15	93	29.0	9.7	30.1	21.5	9.7
胃	C16	484	55.4	11.4	12.2	17.1	3.9
大腸(結腸・直腸)	C18-C20	957	46.1	18.9	14.0	15.5	5.5
結腸	C18	657	45.7	19.3	15.4	14.0	5.6
直腸	C19-C20	300	47.0	18.0	11.0	18.7	5.3
肝および肝内胆管	C22	192	56.8	3.6	17.2	11.5	10.9
胆のう・胆管	C23-C24	129	17.1	1.6	55.8	14.0	11.6
膵臓	C25	128	3.9	6.3	38.3	43.8	7.8
喉頭	C32	30	76.7	6.7	10.0	0.0	6.7
肺	C33-C34	482	26.6	8.5	15.1	34.9	14.9
皮膚	C43-C44	200	87.0	0.5	3.5	1.0	8.0
乳房	C50	686	65.3	15.0	5.2	5.0	9.5
乳房(女性のみ)	C50	682	65.2	15.1	5.3	5.0	9.4
子宮	C53-C55	264	58.3	3.0	24.6	6.8	7.2
子宮頸部	C53	126	46.8	4.8	32.5	7.1	8.7
子宮体部	C54	133	69.2	1.5	16.5	6.8	6.0
卵巣	C56	74	33.8	2.7	48.6	9.5	5.4
前立腺	C61	367	62.9	1.6	13.1	13.6	8.7
膀胱	C67	79	70.9	2.5	8.9	5.1	12.7
腎・尿路(膀胱除く)	C64-C66 C68	151	72.2	0.0	9.3	9.9	8.6
脳・中枢神経系	C70-C72	48	68.8	0.0	4.2	2.1	25.0
甲状腺	C73	115	51.3	34.8	4.3	7.0	2.6
悪性リンパ腫	C81-C85 C96	124	25.8	0.8	10.5	27.4	35.5
多発性骨髄腫	C88-C90	56	1.8	0.0	0.0	1.8	96.4
白血病	C91-C95	117	4.3	0.0	0.9	7.7	87.2

表5. 臨床進行度分布(%); 部位別

B. 上皮内がんを含む

国内DCOを除く届出患者、男女計

2011年

部位	ICD10	集計対象者数	上皮内がん	限局	所属リンパ節 転移	隣接臓器 浸潤	遠隔転移	不明
全部位	C00-C96 D00-D09	5,857	12.7	41.8	8.5	13.4	12.6	11.1
食道	C15 D001	115	19.1	23.5	7.8	24.3	17.4	7.8
大腸(結腸・直腸)*1	C18-C20 D010-D012	1,221	21.6	36.1	14.8	11.0	12.1	4.3
結腸 *1	C18 D010	849	22.6	35.3	15.0	11.9	10.8	4.4
直腸 *1	C19-C20 D011-D012	372	19.4	37.9	14.5	8.9	15.1	4.3
肺	C33-C34 D021-D022	484	0.4	26.4	8.5	15.1	34.7	14.9
皮膚	C43-C44 D030-D049	231	13.0	75.3	0.4	3.0	0.9	7.4
乳房	C50 D05	809	15.0	55.4	12.7	4.4	4.2	8.3
乳房(女性のみ)	C50 D05	805	15.0	55.3	12.8	4.5	4.2	8.2
子宮	C53-C55 D06	495	46.7	31.1	1.6	13.1	3.6	3.8
子宮頸部	C53 D06	357	64.7	16.5	1.7	11.5	2.5	3.1
膀胱	C67 D090	136	39.7	41.2	1.5	5.1	2.9	9.6

*1粘膜がんを含む

表6. 受療割合(%); 部位別 *1

A. 上皮内がんを除く

国内DCOを除く届出患者、男女計

2011年

部位	ICD10	集計対象者数	外科・体腔鏡・ 内視鏡的治療	放射線療法	化学・免疫・ 内分泌療法	特異療法なしまたは 治療方法不明
全部位	C00-C96	5,109	62.5	9.6	40.5	17.4
口腔・咽頭	C00-C14	163	61.3	39.3	50.3	17.2
食道	C15	93	53.8	20.4	40.9	21.5
胃	C16	484	75.8	0.4	24.2	12.8
大腸(結腸・直腸)	C18-C20	957	87.0	1.9	28.7	9.7
結腸	C18	657	87.7	0.3	26.9	9.4
直腸	C19-C20	300	85.7	5.3	32.7	10.3
肝および肝内胆管	C22	192	34.9	2.6	33.9	24.5
胆のう・胆管	C23-C24	129	72.9	5.4	16.3	17.8
膵臓	C25	128	50.0	2.3	53.1	22.7
喉頭	C32	30	33.3	60.0	16.7	13.3
肺	C33-C34	482	31.7	6.8	36.7	37.1
皮膚	C43-C44	200	89.5	0.5	3.0	7.5
乳房	C50	686	81.9	22.4	71.1	13.0
乳房(女性のみ)	C50	682	82.0	22.6	71.4	12.9
子宮	C53-C55	264	65.5	23.1	31.1	10.2
子宮頸部	C53	126	42.9	42.1	34.1	15.1
子宮体部	C54	133	86.5	5.3	27.1	6.0
卵巣	C56	74	90.5	0.0	58.1	5.4
前立腺	C61	367	16.1	10.1	65.9	21.0
膀胱	C67	79	74.7	1.3	49.4	19.0
腎・尿路(膀胱除く)	C64-C66 C68	151	77.5	0.7	9.9	17.2
脳・中枢神経系	C70-C72	48	58.3	47.9	56.3	29.2
甲状腺	C73	115	91.3	4.3	29.6	7.8
悪性リンパ腫	C81-C85 C96	124	14.5	12.9	58.9	17.7
多発性骨髄腫	C88-C90	56	3.6	7.1	71.4	23.2
白血病	C91-C95	117	2.6	0.9	65.0	30.8

*1 重複を含むため合計は100%にならない。

表6. 受療割合(%); 部位別*1

B. 上皮内がんを含む

国内DCOを除く届出患者、男女計

2011年

部位	ICD10	集計対象者数	外科・体腔鏡・ 内視鏡的治療	放射線療法	化学・免疫・ 内分泌療法	特異療法なしまたは 治療方法不明
全部位	C00-C96 D00-D09	5,857	66.6	8.8	37.0	15.7
食道	C15 D001	115	60.0	16.5	33.9	19.1
大腸(結腸・直腸)*2	C18-C20 D010-D012	1,221	89.8	1.5	23.0	7.7
結腸 *2	C18 D010	849	90.3	0.2	21.3	7.4
直腸 *2	C19-C20 D011-D012	372	88.4	4.3	26.9	8.3
肺	C33-C34 D021-D022	484	32.0	6.8	36.8	37.0
皮膚	C43-C44 D030-D049	231	89.6	0.4	2.6	6.9
乳房	C50 D05	809	83.6	21.8	67.7	11.9
乳房(女性のみ)	C50 D05	805	83.6	21.9	68.0	11.8
子宮	C53-C55 D06	495	78.8	12.3	16.6	7.9
子宮頸部	C53 D06	357	75.9	14.8	12.0	8.7
膀胱	C67 D090	136	80.9	0.7	47.8	13.2

*1 重複を含むため合計は100%にならない。

*2 粘膜がんを含む

表7. 切除内容(%);部位別

A. 上皮内がんを除く

国内DCOを除く届出患者、男女計

2011年

部位	ICD10	外科・体腔鏡・ 内視鏡治療数	完全切除	不完全切除	治癒度不明	姑息・対症 転移巣切除	不明
全部位	C00-C96	3,193	88.0	5.4	1.0	4.3	1.3
口腔・咽頭	C00-C14	100	90.0	4.0	1.0	5.0	0.0
食道	C15	50	66.0	8.0	0.0	26.0	0.0
胃	C16	367	91.0	5.2	0.5	2.5	0.8
大腸(結腸・直腸)	C18-C20	833	89.8	4.3	0.8	3.7	1.3
結腸	C18	576	91.3	3.5	1.0	2.8	1.4
直腸	C19-C20	257	86.4	6.2	0.4	5.8	1.2
肝および肝内胆管	C22	67	74.6	6.0	1.5	16.4	1.5
胆のう・胆管	C23-C24	94	60.6	4.3	2.1	30.9	2.1
膵臓	C25	64	50.0	14.1	0.0	32.8	3.1
喉頭	C32	10	70.0	10.0	0.0	10.0	10.0
肺	C33-C34	153	89.5	5.9	1.3	2.6	0.7
皮膚	C43-C44	179	96.1	0.6	1.7	0.0	1.7
乳房	C50	562	93.6	5.3	0.4	0.0	0.7
乳房(女性のみ)	C50	559	93.6	5.4	0.4	0.0	0.7
子宮	C53-C55	173	94.2	4.6	0.6	0.6	0.0
子宮頸部	C53	54	88.9	7.4	1.9	1.9	0.0
子宮体部	C54	115	96.5	3.5	0.0	0.0	0.0
卵巣	C56	67	94.0	4.5	1.5	0.0	0.0
前立腺	C61	59	76.3	8.5	5.1	5.1	5.1
膀胱	C67	59	84.7	11.9	1.7	1.7	0.0
腎・尿路(膀胱除く)	C64-C66 C68	117	96.6	0.9	1.7	0.0	0.9
脳・中枢神経系	C70-C72	28	71.4	28.6	0.0	0.0	0.0
甲状腺	C73	105	96.2	1.0	0.0	1.0	1.9
悪性リンパ腫	C81-C85 C96	18	61.1	5.6	0.0	11.1	22.2
多発性骨髄腫	C88-C90	2	0.0	50.0	50.0	0.0	0.0
白血病	C91-C95	3	66.7	33.3	0.0	0.0	0.0

表7. 切除内容(%);部位別

B. 上皮内がんを含む

国内DCOを除く届出患者、男女計

2011年

部位	ICD10	外科・体腔鏡・ 内視鏡治療数	完全切除	不完全切除	治癒度不明	姑息・対症 転移巣切除	不明
全部位	C00-C96 D00-D09	3,900	89.2	4.9	1.2	3.5	1.2
食道	C15 D001	69	73.9	5.8	1.4	18.8	0.0
大腸(結腸・直腸)*1	C18-C20 D010-D012	1,096	91.3	3.4	1.4	2.8	1.1
結腸 *1	C18 D010	767	92.4	2.7	1.6	2.1	1.2
直腸 *1	C19-C20 D011-D012	329	88.8	4.9	0.9	4.6	0.9
肺	C33-C34 D021-D022	155	89.7	5.8	1.3	2.6	0.6
皮膚	C43-C44 D030-D049	207	95.7	0.5	2.4	0.0	1.4
乳房	C50 D05	676	93.2	5.8	0.4	0.0	0.6
乳房(女性のみ)	C50 D05	673	93.2	5.8	0.4	0.0	0.6
子宮	C53-C55 D06	390	94.4	4.6	0.5	0.3	0.3
子宮頸部	C53 D06	271	93.4	5.2	0.7	0.4	0.4
膀胱	C67 D090	110	90.0	6.4	0.9	0.9	1.8

*1粘膜がんを含む

表8. 精度管理;部位別、性別

A. 上皮内がんを除く

2011年

部位	ICD10	罹患/死亡比(IM比)			死亡情報で初めて把握された症例 DCN(%)			死亡情報のみの症例 DCO(%)			国際 DCO(%)			病理学的裏付けのある症例MV(%)			組織学的裏付けのある症例HV(%)		
		男	女	男女計	男	女	男女計	男	女	男女計	男	女	男女計	男	女	男女計	男	女	男女計
全部位	C00-C96	2.08	2.83	2.37	27.1	20.3	24.0	27.1	20.3	24.0	22.8	17.6	20.4	71.0	78.2	74.3	63.7	72.5	67.8
口腔・咽頭	C00-C14	2.23	2.41	2.27	13.8	17.0	14.7	13.8	17.0	14.7	13.8	17.0	14.7	83.3	81.1	82.7	81.9	79.2	81.2
食道	C15	1.65	1.54	1.63	25.5	15.0	23.8	25.5	15.0	23.8	19.6	10.0	18.0	79.4	90.0	81.1	79.4	90.0	81.1
胃	C16	2.41	2.40	2.41	18.8	18.3	18.7	18.8	18.3	18.7	17.3	17.3	17.3	82.4	81.7	82.2	81.4	81.7	81.5
大腸(結腸・直腸)	C18-C20	2.60	3.40	2.87	19.7	18.1	19.0	19.7	18.1	19.0	19.0	17.4	18.4	79.7	79.2	79.5	79.3	78.4	78.9
結腸	C18	2.66	3.07	2.83	21.5	19.8	20.7	21.5	19.8	20.7	20.8	19.3	20.1	77.4	77.4	77.4	77.0	76.6	76.8
直腸	C19-C20	2.47	5.40	2.97	16.3	12.0	15.0	16.3	12.0	15.0	15.5	11.1	14.2	84.1	85.2	84.4	83.7	84.3	83.9
肝および肝内胆管	C22	1.60	1.31	1.50	38.1	41.2	39.0	38.1	41.2	39.0	37.6	40.2	38.4	26.6	25.8	26.3	24.8	23.7	24.4
胆のう・胆管	C23-C24	1.34	1.37	1.35	34.3	42.9	38.9	34.3	42.9	38.9	33.3	42.0	37.9	52.5	42.0	46.9	46.5	33.0	39.3
膵臓	C25	1.62	1.06	1.32	36.8	47.3	41.3	36.8	47.3	41.3	36.8	44.1	39.9	40.0	38.7	39.4	31.2	32.3	31.7
喉頭	C32	3.88	4.00	3.89	16.1	0.0	14.3	16.1	0.0	14.3	16.1	0.0	14.3	83.9	100.0	85.7	83.9	100.0	85.7
肺	C33-C34	1.31	1.60	1.38	44.4	37.6	42.5	44.4	37.6	42.5	33.9	27.8	32.2	57.4	66.2	59.9	35.1	47.3	38.5
皮膚	C43-C44	26.00	32.50	29.71	2.6	4.6	3.8	2.6	4.6	3.8	2.6	3.1	2.9	97.4	96.2	96.6	94.9	95.4	95.2
乳房	C50	4.50	6.42	6.39	55.6	10.0	10.6	55.6	10.0	10.6	44.4	9.6	10.0	55.6	89.6	89.2	55.6	84.4	84.1
子宮	C53-C55		4.14	4.14		12.6	12.6		12.6	12.6		11.9	11.9		87.4	87.4		84.4	84.4
子宮頸部	C53		3.58	3.58		11.9	11.9		11.9	11.9		11.2	11.2		88.1	88.1		83.9	83.9
子宮体部	C54		7.05	7.05		5.7	5.7		5.7	5.7		5.7	5.7		93.6	93.6		91.5	91.5
卵巣	C56		3.50	3.50		11.9	11.9		11.9	11.9		11.9	11.9		88.1	88.1		86.9	86.9
前立腺	C61	4.64		4.64	18.4		18.4	18.4		18.4	18.2		18.2	80.0		80.0	78.2		78.2
膀胱	C67	3.00	2.40	2.78	26.7	33.3	28.8	26.7	33.3	28.8	26.7	33.3	28.8	72.0	66.7	70.3	65.3	61.1	64.0
腎・尿路(膀胱除く)	C64-C66 C68	3.81	3.19	3.56	16.1	22.4	18.4	16.1	22.4	18.4	14.4	14.9	14.6	75.4	79.1	76.8	74.6	77.6	75.7
脳・中枢神経系	C70-C72	2.21	2.33	2.27	19.4	17.9	18.6	19.4	17.9	18.6	12.9	17.9	15.3	64.5	57.1	61.0	61.3	53.6	57.6
甲状腺	C73	4.13	6.86	5.86	9.1	11.5	10.9	9.1	11.5	10.9	3.0	7.3	6.2	93.9	91.7	92.2	81.8	83.3	82.9
悪性リンパ腫	C81-C85 C96	2.06	1.90	1.99	30.7	30.8	30.7	30.7	30.8	30.7	26.7	29.5	27.9	71.3	66.7	69.3	71.3	66.7	69.3
多発性骨髄腫	C88-C90	2.11	1.87	1.98	28.9	32.6	30.9	28.9	32.6	30.9	26.3	32.6	29.6	73.7	67.4	70.4	65.8	62.8	64.2
白血病	C91-C95	1.18	1.61	1.34	46.8	34.4	41.2	46.8	34.4	41.2	0.0	1.1	0.5	100.0	98.9	99.5	38.5	58.9	47.7

表8. 精度管理:部位別、性別

B. 上皮内がんを含む

2011年

部位	ICD10	罹患/死亡比(IM比)			死亡情報で初めて把握された症例 DCN(%)			死亡情報のみの症例 DCO(%)			国際 DCO(%)			病理学的裏付けのある症例MV(%)			組織学的裏付けのある症例HV(%)		
		男	女	男女計	男	女	男女計	男	女	男女計	男	女	男女計	男	女	男女計	男	女	男女計
全部位	C00-C96 D00-D09	2.24	3.25	2.63	25.2	17.7	21.6	25.2	17.7	21.6	21.2	15.3	18.4	73.0	81.1	76.9	66.2	75.5	70.7
食道	C15 D001	2.00	1.54	1.92	21.0	15.0	20.1	21.0	15.0	20.1	16.1	10.0	15.3	83.1	90.0	84.0	83.1	90.0	84.0
大腸(結腸・直腸)*1	C18-C20 D010-D012	3.26	4.00	3.51	15.7	15.4	15.6	15.7	15.4	15.6	15.1	14.8	15.0	83.9	82.3	83.3	83.4	81.6	82.7
結腸 *1	C18 D010	3.38	3.63	3.48	16.9	16.7	16.8	16.9	16.7	16.8	16.4	16.3	16.4	82.2	81.0	81.7	81.7	80.3	81.1
直腸 *1	C19-C20 D011-D012	3.04	6.20	3.57	13.3	10.5	12.5	13.3	10.5	12.5	12.6	9.7	11.8	87.0	87.1	87.1	86.7	86.3	86.6
肺	C33-C34 D021-D022	1.31	1.61	1.38	44.4	37.4	42.4	44.4	37.4	42.4	33.9	27.7	32.1	57.5	66.4	60.0	35.2	47.5	38.7
皮膚	C43-C44 D030-D049	31.33	36.25	34.14	2.1	4.1	3.3	2.1	4.1	3.3	2.1	2.8	2.5	97.9	96.6	97.1	95.7	95.9	95.8
乳房	C50 D05	4.50	7.47	7.42	55.6	8.6	9.1	55.6	8.6	9.1	44.4	8.3	8.7	55.6	91.0	90.7	55.6	84.9	84.6
子宮	C53-C55 D06		7.30	7.30		7.1	7.1		7.1	7.1		6.8	6.8		92.9	92.9		90.2	90.2
子宮頸部	C53 D06		9.35	9.35		4.5	4.5		4.5	4.5		4.3	4.3		95.5	95.5		92.5	92.5
膀胱	C67 D090	4.88	3.07	4.20	16.4	26.1	19.0	16.4	26.1	19.0	16.4	26.1	19.0	82.8	73.9	80.4	77.0	67.4	74.4

*1粘膜がんを含む

表9. 死亡数、死亡割合(%）、粗死亡率、年齢調整死亡率(人口10万対)、及び累積死亡率(人口100対); 部位別、性別

2011年

部位	ICD10	死亡数			死亡割合			粗死亡率			年齢調整死亡率			年齢調整死亡率			累積死亡率(0-74歳)		
		男	女	男女計	男	女	男女計	日本人口			世界人口			男	女	男女計	男	女	男女計
								男	女	男女計	男	女	男女計						
全部位	C00-C97	1,736	1,101	2,837	100.0	100.0	100.0	253.2	154.5	202.9	168.8	80.8	118.9	116.1	57.6	83.1	12.0	6.1	9.0
口腔・咽頭	C00-C14	62	22	84	3.6	2.0	3.0	9.0	3.1	6.0	6.2	1.1	3.5	4.4	0.7	2.4	0.4	0.0	0.2
食道	C15	62	13	75	3.6	1.2	2.6	9.0	1.8	5.4	6.1	1.2	3.4	4.4	0.9	2.5	0.6	0.1	0.3
胃	C16	165	82	247	9.5	7.4	8.7	24.1	11.5	17.7	16.0	5.8	10.3	10.9	4.1	7.1	1.2	0.5	0.8
大腸(結腸・直腸)	C18-C20	272	140	412	15.7	12.7	14.5	39.7	19.6	29.5	27.8	9.7	18.0	19.9	7.0	12.9	2.4	0.7	1.5
結腸	C18	173	120	293	10.0	10.9	10.3	25.2	16.8	21.0	17.5	8.1	12.3	12.6	5.8	8.9	1.5	0.6	1.0
直腸	C19-C20	99	20	119	5.7	1.8	4.2	14.4	2.8	8.5	10.3	1.6	5.7	7.3	1.2	4.1	0.9	0.1	0.5
肝および肝内胆管	C22	136	74	210	7.8	6.7	7.4	19.8	10.4	15.0	13.3	4.8	8.6	9.1	3.4	6.0	0.9	0.3	0.6
胆のう・胆管	C23-C24	74	82	156	4.3	7.4	5.5	10.8	11.5	11.2	6.7	4.4	5.5	4.4	2.9	3.6	0.4	0.2	0.3
膵臓	C25	77	88	165	4.4	8.0	5.8	11.2	12.3	11.8	8.3	6.8	7.6	5.9	4.9	5.4	0.8	0.6	0.7
喉頭	C32	8	1	9	0.5	0.1	0.3	1.2	0.1	0.6	0.8	0.1	0.4	0.6	0.0	0.3	0.1	0.0	0.0
肺	C33-C34	460	148	608	26.5	13.4	21.4	67.1	20.8	43.5	42.3	8.5	23.1	27.7	5.5	15.2	2.6	0.6	1.6
皮膚	C43-C44	3	4	7	0.2	0.4	0.2	0.4	0.6	0.5	0.4	0.2	0.3	0.3	0.2	0.2	0.0	0.0	0.0
乳房	C50	2	118	120	0.1	10.7	4.2	0.3	16.6	8.6	0.2	12.5	6.5	0.1	9.4	4.9	0.0	1.1	0.5
子宮	C53-C55		73	73		6.6	2.6		10.2			6.6			4.8			0.5	
子宮頸部	C53		40	40		3.6	1.4		5.6			3.8			2.8			0.3	
子宮体部	C54		20	20		1.8	0.7		2.8			1.9			1.4			0.2	
卵巣	C56		24	24		2.2	0.8		3.4			2.7			2.2			0.3	
前立腺	C61	97		97	5.6		3.4	14.1			8.7			5.6			0.4		
膀胱	C67	25	15	40	1.4	1.4	1.4	3.6	2.1	2.9	2.2	0.8	1.4	1.3	0.5	0.9	0.1	0.0	0.1
腎・尿路(膀胱除く)	C64-C66 C68	31	21	52	1.8	1.9	1.8	4.5	2.9	3.7	3.2	1.3	2.3	2.3	0.9	1.6	0.3	0.1	0.2
脳・中枢神経系	C70-C72	14	12	26	0.8	1.1	0.9	2.0	1.7	1.9	1.8	1.0	1.4	1.4	0.8	1.1	0.2	0.1	0.1
甲状腺	C73	8	14	22	0.5	1.3	0.8	1.2	2.0	1.6	0.8	1.0	0.9	0.6	0.6	0.6	0.1	0.1	0.1
悪性リンパ腫	C81-C85 C96	49	41	90	2.8	3.7	3.2	7.1	5.8	6.4	4.9	2.4	3.5	3.5	1.6	2.4	0.3	0.2	0.2
多発性骨髄腫	C88-C90	18	23	41	1.0	2.1	1.4	2.6	3.2	2.9	1.6	1.5	1.5	1.0	1.0	1.0	0.1	0.1	0.1
白血病	C91-C95	92	56	148	5.3	5.1	5.2	13.4	7.9	10.6	9.4	4.8	6.9	7.0	3.6	5.1	0.8	0.4	0.6

表10. 年齢階級別死亡数、死亡割合(%); 部位別、性別

性別	部位	ICD10	0-4歳		5-9歳		10-14歳		15-19歳		20-24歳		25-29歳		30-34歳		35-39歳		40-44歳		45-49歳		50-54歳		55-59歳		60-64歳		65-69歳		70-74歳		75-79歳		80-84歳		85歳以上				
			死亡数	割合(%)	死亡数	割合(%)	死亡数	割合(%)	死亡数	割合(%)	死亡数	割合(%)	死亡数	割合(%)	死亡数	割合(%)	死亡数	割合(%)	死亡数	割合(%)	死亡数	割合(%)	死亡数	割合(%)	死亡数	割合(%)	死亡数	割合(%)	死亡数	割合(%)	死亡数	割合(%)	死亡数	割合(%)	死亡数	割合(%)	死亡数	割合(%)			
男	全部位	C00-C97	2	100.0	1	100.0	2	100.0	2	100.0	2	100.0	3	100.0	11	100.0	15	100.0	24	100.0	49	100.0	116	100.0	190	100.0	183	100.0	243	100.0	326	100.0	274	100.0	291	100.0	100.0				
	口・咽頭	C00-C14	0	0.0	0	0.0	1	50.0	0	0.0	1	100.0	0	0.0	0	0.0	0	0.0	2	13.3	1	4.2	3	6.1	5	4.3	10	5.3	3	1.6	5	2.1	17	5.2	6	2.2	8	2.8			
	食道	C15	0	0.0	0	0.0	0	0.0	0	0.0	0	0.0	0	0.0	0	0.0	0	0.0	0	0.0	0	0.0	1	2.0	6	5.2	13	6.8	8	4.4	12	4.9	7	2.2	6	2.2	9	3.1			
	胃	C16	0	0.0	0	0.0	0	0.0	0	0.0	0	0.0	1	33.3	0	0.0	1	9.1	0	0.0	2	8.3	6	12.2	11	9.5	16	8.4	17	9.3	26	10.7	34	10.4	24	8.8	27	9.3			
	大腸(結腸・直腸)	C18-C20	0	0.0	0	0.0	0	0.0	0	0.0	0	0.0	2	29.2	0	0.0	2	18.2	5	33.3	7	29.2	11	22.4	24	20.7	34	17.9	35	19.1	47	23.3	35	10.7	30	11.0	41	14.1			
	結腸	C18	0	0.0	0	0.0	0	0.0	0	0.0	0	0.0	1	33.3	0	0.0	1	9.1	3	20.0	3	12.5	8	16.3	11	9.5	19	10.0	24	13.1	31	12.8	23	7.1	16	5.8	33	11.3			
	直腸	C19-C20	0	0.0	0	0.0	0	0.0	0	0.0	0	0.0	0	0.0	0	0.0	1	9.1	2	13.3	4	16.7	3	6.1	13	11.2	15	7.9	11	6.0	16	6.6	12	3.7	14	5.1	8	2.8			
	肝および肝内胆管	C22	0	0.0	0	0.0	0	0.0	0	0.0	0	0.0	0	0.0	0	0.0	0	0.0	0	0.0	0	0.0	4	16.7	3	6.1	8	6.9	16	8.4	18	9.8	15	6.2	31	9.5	20	7.3	21	7.2	
	胆のう・胆管	C23-C24	0	0.0	0	0.0	0	0.0	0	0.0	0	0.0	0	0.0	0	0.0	0	0.0	1	9.1	0	0.0	0	0.0	1	2.0	3	2.6	8	4.2	6	3.3	9	3.7	14	4.3	16	5.8	16	5.5	
	膵臓	C25	0	0.0	0	0.0	0	0.0	0	0.0	0	0.0	0	0.0	0	0.0	0	0.0	0	0.0	3	12.5	4	8.2	6	5.2	13	6.8	14	7.7	14	5.8	14	4.3	7	2.6	2	0.7			
	喉頭	C32	0	0.0	0	0.0	0	0.0	0	0.0	0	0.0	0	0.0	0	0.0	0	0.0	0	0.0	0	0.0	1	2.0	0	0.0	0	0.0	2	1.1	1	0.4	2	0.6	0	0.0	2	0.7			
	肺	C33-C34	0	0.0	0	0.0	0	0.0	0	0.0	0	0.0	0	0.0	2	18.2	2	13.3	2	8.3	7	14.3	30	25.9	48	25.3	34	18.6	57	23.5	94	28.8	95	34.7	89	30.6	0	0.0			
	皮膚	C43-C44	0	0.0	0	0.0	0	0.0	0	0.0	0	0.0	0	0.0	0	0.0	0	0.0	0	0.0	0	0.0	0	0.0	0	0.0	2	1.1	0	0.0	2	1.1	0	0.0	0	0.0	0	0.0			
	乳房	C50	0	0.0	0	0.0	0	0.0	0	0.0	0	0.0	0	0.0	0	0.0	0	0.0	0	0.0	0	0.0	0	0.0	0	0.0	1	0.5	0	0.0	0	0.0	0	0.0	1	0.4	0	0.0			
	前立腺	C61	0	0.0	0	0.0	0	0.0	0	0.0	0	0.0	0	0.0	0	0.0	0	0.0	0	0.0	1	4.2	2	4.1	4	3.4	3	1.6	7	3.8	12	4.9	22	6.8	20	7.3	26	8.9			
	膀胱	C67	0	0.0	0	0.0	0	0.0	0	0.0	0	0.0	0	0.0	0	0.0	0	0.0	0	0.0	0	0.0	1	2.0	2	1.7	2	1.1	1	0.5	0	0.0	4	1.2	10	3.7	5	1.7			
	腎・尿路(膀胱除く)	C64-C66 C68	0	0.0	0	0.0	0	0.0	0	0.0	0	0.0	0	0.0	0	0.0	0	0.0	0	0.0	3	6.1	1	0.9	6	3.2	6	3.3	3	1.2	8	2.5	2	0.6	2	0.7	2	0.7			
	脳・中枢神経系	C70-C72	0	0.0	0	0.0	0	0.0	0	0.0	0	0.0	1	33.3	0	0.0	0	0.0	1	6.7	1	4.2	2	4.1	2	1.7	0	0.0	3	1.6	3	1.2	1	0.3	0	0.0	0	0.0			
	甲状腺	C73	0	0.0	0	0.0	0	0.0	0	0.0	0	0.0	0	0.0	1	9.1	0	0.0	0	0.0	0	0.0	0	0.0	0	0.0	1	0.5	1	0.4	0	0.0	2	0.7	2	0.7	0	0.0			
	悪性リンパ腫	C81-C85 C96	0	0.0	0	0.0	0	0.0	0	0.0	1	33.3	0	0.0	0	0.0	2	13.3	2	8.3	2	4.1	2	1.7	1	0.5	5	2.7	8	3.3	5	1.5	9	3.3	12	4.1	0	0.0			
	多発性骨髄腫	C88-C90	0	0.0	0	0.0	0	0.0	0	0.0	0	0.0	0	0.0	0	0.0	0	0.0	0	0.0	0	0.0	0	0.0	0	0.0	1	0.5	1	0.5	4	1.6	7	2.2	1	0.4	4	1.4			
	白血病	C91-C95	1	50.0	0	0.0	1	50.0	2	100.0	0	0.0	0	0.0	1	33.3	0	0.0	0	0.0	1	4.2	0	0.0	9	7.8	11	5.8	12	6.6	18	7.4	14	4.3	14	5.1	8	2.8			
女	全部位	C00-C97	1	100.0	1	100.0	2	100.0	1	100.0	0	0.0	4	100.0	2	100.0	18	100.0	23	100.0	50	100.0	69	100.0	87	100.0	69	100.0	125	100.0	149	100.0	162	100.0	327	100.0					
	口・咽頭	C00-C14	0	0.0	0	0.0	2	100.0	0	0.0	0	0.0	0	0.0	0	0.0	0	0.0	0	0.0	0	0.0	0	0.0	0	0.0	2	2.3	0	0.0	1	0.8	6	4.0	4	2.5	9	2.8			
	食道	C15	0	0.0	0	0.0	0	0.0	0	0.0	0	0.0	0	0.0	0	0.0	0	0.0	0	0.0	2	8.7	2	4.0	0	0.0	1	1.1	1	1.4	1	0.8	2	1.3	1	0.6	3	0.9			
	胃	C16	0	0.0	0	0.0	0	0.0	0	0.0	0	0.0	1	9.1	1	5.6	1	4.3	2	4.0	5	7.2	7	8.0	6	8.7	14	11.2	7	4.7	11	6.8	27	8.3							
	大腸(結腸・直腸)	C18-C20	0	0.0	0	0.0	0	0.0	0	0.0	1	25.0	0	0.0	1	9.1	2	11.1	4	17.4	6	12.0	12	17.4	8	9.2	7	10.1	14	11.2	16	10.7	15	9.3	54	16.5					
	結腸	C18	0	0.0	0	0.0	0	0.0	0	0.0	1	25.0	0	0.0	0	0.0	0	0.0	4	17.4	4	8.0	11	15.9	8	9.2	5	7.2	13	10.4	14	9.4	13	8.0	47	14.4					
	直腸	C19-C20	0	0.0	0	0.0	0	0.0	0	0.0	0	0.0	0	0.0	1	9.1	2	11.1	0	0.0	2	4.0	1	1.4	0	0.0	2	2.9	1	0.8	2	1.3	2	1.2	7	2.1					
	肝および肝内胆管	C22	1	100.0	0	0.0	0	0.0	0	0.0	0	0.0	0	0.0	0	0.0	0	0.0	1	5.6	0	0.0	3	6.0	4	5.8	4	4.6	4	5.8	6	4.8	14	9.4	10	6.2	27	8.3			
	胆のう・胆管	C23-C24	0	0.0	0	0.0	0	0.0	0	0.0	0	0.0	0	0.0	0	0.0	0	0.0	0	0.0	2	4.0	0	0.0	4	4.6	3	4.3	8	6.4	13	8.7	18	11.1	34	10.4					
	膵臓	C25	0	0.0	0	0.0	0	0.0	0	0.0	0	0.0	0	0.0	0	0.0	0	0.0	1	4.3	3	6.0	7	10.1	14	16.1	8	11.6	10	8.0	17	11.4	8	4.9	20	6.1					
	喉頭	C32	0	0.0	0	0.0	0	0.0	0	0.0	0	0.0	0	0.0	0	0.0	0	0.0	0	0.0	0	0.0	0	0.0	0	0.0	0	0.0	0	0.0	0	0.0	0	0.0	1	0.6	0	0.0			
	肺	C33-C34	0	0.0	0	0.0	0	0.0	0	0.0	0	0.0	1	50.0	0	0.0	0	0.0	0	0.0	0	0.0	0	0.0	1	1.4	6	6.9	8	11.6	23	18.4	24	16.1	30	18.5	55	16.8			
	皮膚	C43-C44	0	0.0	0	0.0	0	0.0	0	0.0	0	0.0	0	0.0	0	0.0	0	0.0	1	5.6	0	0.0	0	0.0	0	0.0	0	0.0	0	0.0	0	0.0	0	0.0	0	0.0	3	0.9			
	乳房	C50	0	0.0	0	0.0	0	0.0	0	0.0	0	0.0	1	25.0	0	0.0	5	45.5	9	50.0	7	30.4	14	28.0	15	21.7	11	12.6	13												

付表1. がん罹患数及び罹患率;詳細部位別、性別

2011年

部位	ICD10	罹患数			罹患割合(%)			粗罹患率			年齢調整罹患率						累積罹患率 (0-74歳)		
											日本人口			世界人口					
		男	女	男女計	男	女	男女計	男	女	男女計	男	女	男女計	男	女	男女計	男	女	男女計
全部位	C00-C98	3,610	3,111	6,721	100.0	100.0	100.0	526.6	436.6	480.7	366.1	291.4	320.2	258.3	218.4	233.1	29.0	23.7	26.2
口唇	C00	0	2	2	0.0	0.1	0.0	0.0	0.3	0.1	0.0	0.1	0.1	0.0	0.0	0.0	0.0	0.0	0.0
舌根<基底>部	C01	6	1	7	0.2	0.0	0.1	0.9	0.1	0.5	0.7	0.0	0.4	0.6	0.0	0.3	0.1	0.0	0.0
その他および部位不明の舌	C02	31	18	49	0.9	0.6	0.7	4.5	2.5	3.5	3.6	1.7	2.6	2.8	1.2	2.0	0.3	0.1	0.2
歯肉	C03	9	9	18	0.2	0.3	0.3	1.3	1.3	1.3	1.0	0.6	0.8	0.8	0.4	0.6	0.1	0.1	0.1
口腔底	C04	5	2	7	0.1	0.1	0.1	0.7	0.3	0.5	0.6	0.2	0.4	0.5	0.2	0.3	0.1	0.0	0.0
口蓋	C05	2	1	3	0.1	0.0	0.0	0.3	0.1	0.2	0.2	0.1	0.1	0.1	0.1	0.1	0.0	0.0	0.0
その他および部位不明の口腔	C06	3	2	5	0.1	0.1	0.1	0.4	0.3	0.4	0.2	0.1	0.1	0.1	0.1	0.1	0.0	0.0	0.0
耳下腺	C07	7	3	10	0.2	0.1	0.1	1.0	0.4	0.7	0.8	0.4	0.5	0.6	0.3	0.4	0.1	0.0	0.1
その他および部位不明の大唾液腺	C08	2	1	3	0.1	0.0	0.0	0.3	0.1	0.2	0.2	0.1	0.1	0.2	0.0	0.1	0.0	0.0	0.0
扁桃	C09	6	3	9	0.2	0.1	0.1	0.9	0.4	0.6	0.7	0.2	0.5	0.6	0.2	0.4	0.1	0.0	0.0
中咽頭	C10	10	5	15	0.3	0.2	0.2	1.5	0.7	1.1	1.0	0.5	0.7	0.8	0.4	0.5	0.1	0.0	0.1
鼻<上>咽頭	C11	5	1	6	0.1	0.0	0.1	0.7	0.1	0.4	0.6	0.1	0.3	0.4	0.1	0.2	0.0	0.0	0.0
梨状陥凹<洞>	C12	20	2	22	0.6	0.1	0.3	2.9	0.3	1.6	2.1	0.3	1.1	1.5	0.2	0.8	0.2	0.0	0.1
下咽頭	C13	27	2	29	0.7	0.1	0.4	3.9	0.3	2.1	2.8	0.2	1.4	2.0	0.2	1.1	0.2	0.0	0.1
その他および部位不明の口腔、口腔および咽頭	C14	5	1	6	0.1	0.0	0.1	0.7	0.1	0.4	0.4	0.0	0.2	0.3	0.0	0.1	0.0	0.0	0.0
食道	C15	102	20	122	2.8	0.6	1.8	14.9	2.8	8.7	10.0	1.9	5.6	7.0	1.4	4.0	0.9	0.1	0.5
胃	C16	398	197	595	11.0	6.3	8.9	58.1	27.6	42.6	40.2	16.2	27.2	28.1	11.4	19.2	3.4	1.4	2.4
小腸	C17	11	8	19	0.3	0.3	0.3	1.6	1.1	1.4	1.2	0.6	0.9	0.9	0.4	0.6	0.1	0.0	0.1
結腸	C18	461	368	829	12.8	11.8	12.3	67.2	51.6	59.3	47.6	28.7	37.5	34.3	20.6	27.0	4.2	2.3	3.2
直腸S状結腸移行部	C19	49	22	71	1.4	0.7	1.1	7.1	3.1	5.1	5.4	2.3	3.8	3.9	1.7	2.8	0.5	0.2	0.4
直腸	C20	196	86	282	5.4	2.8	4.2	28.6	12.1	20.2	21.2	8.1	14.4	15.7	6.1	10.8	1.9	0.7	1.3
肛門および肛門管	C21	3	4	7	0.1	0.1	0.1	0.4	0.6	0.5	0.3	0.4	0.4	0.3	0.3	0.3	0.0	0.0	0.0
肝および肝内胆管	C22	218	97	315	6.0	3.1	4.7	31.8	13.6	22.5	22.2	6.1	13.7	15.9	4.2	9.7	1.9	0.4	1.1
胆のう	C23	29	43	72	0.8	1.4	1.1	4.2	6.0	5.1	2.6	2.7	1.7	1.7	1.7	1.7	0.1	0.2	0.2
その他および部位不明の胆道	C24	70	69	139	1.9	2.2	2.1	10.2	9.7	9.9	6.6	4.1	5.3	4.2	2.8	3.5	0.4	0.3	0.3
膵臓	C25	125	93	218	3.5	3.0	3.2	18.2	13.1	15.6	13.5	7.3	10.3	9.7	5.2	7.5	1.3	0.6	0.9
その他および部位不明の消化器	C26	1	0	1	0.0	0.0	0.0	0.1	0.0	0.1	0.1	0.0	0.0	0.0	0.0	0.0	0.0	0.0	0.0
鼻腔および中耳	C30	4	2	6	0.1	0.1	0.1	0.6	0.3	0.4	0.4	0.3	0.3	0.3	0.2	0.2	0.0	0.0	0.0
副鼻腔	C31	3	4	7	0.1	0.1	0.1	0.4	0.6	0.5	0.4	0.2	0.4	0.3	0.1	0.2	0.0	0.0	0.0
喉頭	C32	31	4	35	0.9	0.1	0.5	4.5	0.6	2.5	3.0	0.3	1.6	2.1	0.2	1.1	0.3	0.0	0.1
気管	C33	0	0	0	0.0	0.0	0.0	0.0	0.0	0.0	0.0	0.0	0.0	0.0	0.0	0.0	0.0	0.0	0.0
気管支および肺	C34	601	237	838	16.6	7.6	12.5	87.7	33.3	59.9	55.7	17.2	33.5	36.5	11.7	22.2	3.4	1.3	2.3
胸腺	C37	4	1	5	0.1	0.0	0.1	0.6	0.1	0.4	0.5	0.1	0.3	0.3	0.1	0.2	0.0	0.0	0.0
心臓、縦隔および胸膜	C38	9	2	11	0.2	0.1	0.2	1.3	0.3	0.8	1.1	0.2	0.7	1.0	0.3	0.7	0.1	0.0	0.0
その他および部位不明の呼吸器系および胸腔内臓器	C39	0	0	0	0.0	0.0	0.0	0.0	0.0	0.0	0.0	0.0	0.0	0.0	0.0	0.0	0.0	0.0	0.0
四肢の骨および関節軟骨	C40	3	3	6	0.1	0.1	0.1	0.4	0.4	0.4	0.5	0.3	0.4	0.5	0.3	0.4	0.0	0.0	0.0
その他および部位不明の骨および関節軟骨	C41	3	0	3	0.1	0.0	0.0	0.4	0.0	0.2	0.3	0.0	0.1	0.2	0.0	0.1	0.0	0.0	0.0
皮膚の悪性黒色腫	C43	4	4	8	0.1	0.1	0.1	0.6	0.6	0.6	0.4	0.3	0.4	0.3	0.2	0.3	0.1	0.0	0.0
皮膚のその他	C44	74	126	200	2.0	4.1	3.0	10.8	17.7	14.3	7.3	7.0	7.2	5.2	5.0	5.1	0.5	0.4	0.4
中皮腫	C45	6	2	8	0.2	0.1	0.1	0.9	0.3	0.6	0.6	0.2	0.4	0.4	0.2	0.3	0.0	0.0	0.0
カボジ肉腫	C46	4	2	6	0.1	0.1	0.1	0.6	0.3	0.4	0.4	0.2	0.2	0.2	0.1	0.2	0.0	0.0	0.0
末梢神経および自律神経系の悪性新生物	C47	1	0	1	0.0	0.0	0.0	0.1	0.0	0.1	0.1	0.0	0.1	0.1	0.0	0.1	0.0	0.0	0.0
後腹膜および腹膜	C48	4	14	18	0.1	0.5	0.3	0.6	2.0	1.3	0.6	1.2	1.0	0.8	0.9	0.9	0.1	0.1	0.1
その他の結合組織および軟部組織	C49	21	9	30	0.6	0.3	0.4	3.1	1.3	2.1	2.4	0.8	1.5	1.9	0.5	1.2	0.2	0.1	0.1
乳房	C50	9	758	767	0.2	24.4	11.4	1.3	106.4	54.9	0.8	87.0	44.6	0.6	66.6	34.0	0.0	7.6	3.9
外陰	C51	7	7	14	0.2	0.1	0.1	1.0	1.0	1.0	0.7	0.7	0.5	0.5	0.5	0.0	0.0	0.0	0.0
陰茎	C52	4	4	8	0.1	0.1	0.1	0.6	0.6	0.6	0.2	0.2	0.2	0.2	0.2	0.0	0.0	0.0	0.0
子宮頸部	C53	143	143	286	4.6	4.6	4.6	20.1	20.1	20.1	16.8	16.8	13.2	13.2	1.2	1.2	0.0	0.0	0.0
子宮体部	C54	141	141	282	4.5	4.5	4.5	19.8	19.8	19.8	17.6	17.6	13.8	13.8	1.5	1.5	0.0	0.0	0.0
子宮部位不明	C55	18	18	36	0.6	0.6	0.6	2.5	2.5	2.5	1.3	1.3	1.0	1.0	0.1	0.1	0.0	0.0	0.0
卵巣	C56	84	84	168	2.7	2.7	2.7	11.8	11.8	11.8	10.5	10.5	8.3	8.3	0.9	0.9	0.0	0.0	0.0
その他および部位不明の女性性器	C57	2	2	4	0.1	0.0	0.0	0.3	0.3	0.3	0.2	0.2	0.1	0.1	0.0	0.0	0.0	0.0	0.0
胎盤	C58	1	1	2	0.0	0.0	0.0	0.1	0.1	0.1	0.1	0.1	0.1	0.1	0.1	0.0	0.0	0.0	0.0
陰茎	C60	15	15	30	0.4	0.4	0.4	2.2	2.2	2.2	1.4	1.4	0.9	0.9	0.1	0.1	0.0	0.0	0.0
前立腺	C61	450	450	900	12.5	12.5	12.5	65.6	65.6	65.6	43.1	43.1	28.6	28.6	3.4	3.4	0.0	0.0	0.0
精巣	C62	6	6	12	0.2	0.2	0.2	0.9	0.9	0.9	1.0	1.0	1.0	1.0	0.1	0.1	0.0	0.0	0.0
その他および部位不明の男性性器	C63	2	2	4	0.1	0.1	0.1	0.3	0.3	0.3	0.2	0.2	0.2	0.2	0.0	0.0	0.0	0.0	0.0
腎盂を除く腎	C64	94	56	150	2.6	1.8	2.2	13.7	7.9	10.7	10.7	5.1	7.9	8.0	3.9	6.0	1.0	0.4	0.7
腎盂	C65	8	7	15	0.2	0.2	0.2	1.2	1.0	1.1	0.7	0.5	0.6	0.5	0.4	0.4	0.1	0.1	0.1
尿管	C66	15	3	18	0.4	0.1	0.3	2.2	0.4	1.3	1.5	0.1	0.8	1.0	0.1	0.5	0.1	0.0	0.0
膀胱	C67	75	36	111	2.1	1.2	1.7	10.9	5.1	7.9	7.1	2.4	4.5	4.7	1.6	3.0	0.4	0.1	0.3
その他および部位不明の泌尿器	C68	1	1	2	0.0	0.0	0.0	0.1	0.1	0.1	0.1	0.1	0.1	0.1	0.0	0.1	0.0	0.0	0.0
眼および付属器	C69	1	2	3	0.0	0.1	0.0	0.1	0.3	0.2	0.1	0.3	0.2	0.0	0.4	0.2	0.0	0.0	0.0
髄膜	C70	2	4	6	0.1	0.1	0.1	0.3	0.6	0.4									

付表1. がん罹患数及び罹患率;詳細部位別、性別

2011年

部位	ICD10	罹患数			罹患割合(%)			粗罹患率			年齢調整罹患率						累積罹患率 (0-74歳)		
		男		男女計	男		男女計	男		男女計	日本人口			世界人口			男		男女計
		男	女	男女計	男	女	男女計	男	女	男女計	男	女	男女計	男	女	男女計	男	女	男女計
上皮内がん																			
全部位	D00-D09	277	471	748	7.7	15.1	11.1	40.4	66.1	53.5	30.5	60.9	45.5	22.4	48.4	35.3	2.7	4.7	3.7
口腔、食道および胃	D00	26	1	27	0.7	0.0	0.4	3.8	0.1	1.9	2.5	0.2	1.2	1.7	0.1	0.8	0.2	0.0	0.1
食道	D001	22	0	22	0.6	0.0	0.3	3.2	0.0	1.6	2.2	0.0	1.0	1.4	0.0	0.7	0.2	0.0	0.1
その他および部位不明の消化器	D01	183	86	269	5.1	2.8	4.0	26.7	12.1	19.2	20.9	8.4	14.5	15.8	6.1	10.9	1.9	0.7	1.3
結腸	D010	124	68	192	3.4	2.2	2.9	18.1	9.5	13.7	14.2	6.5	10.3	10.7	4.7	7.7	1.3	0.5	0.9
直腸S状結腸移行部	D011	20	3	23	0.6	0.1	0.3	2.9	0.4	1.6	2.4	0.3	1.4	1.9	0.2	1.1	0.3	0.0	0.1
直腸	D012	36	13	49	1.0	0.4	0.7	5.3	1.8	3.5	4.1	1.3	2.7	3.0	0.9	2.0	0.4	0.1	0.2
中耳および呼吸器系	D02	2	1	3	0.1	0.0	0.0	0.3	0.1	0.2	0.2	0.1	0.2	0.2	0.0	0.1	0.0	0.0	0.0
気管	D021	0	0	0	0.0	0.0	0.0	0.0	0.0	0.0	0.0	0.0	0.0	0.0	0.0	0.0	0.0	0.0	0.0
気管支および肺	D022	1	1	2	0.0	0.0	0.0	0.1	0.1	0.1	0.1	0.1	0.1	0.1	0.0	0.1	0.0	0.0	0.0
上皮内黒色腫	D03	1	0	1	0.0	0.0	0.0	0.1	0.0	0.1	0.1	0.0	0.1	0.1	0.0	0.1	0.0	0.0	0.0
皮膚のその他	D04	15	15	30	0.4	0.5	0.4	2.2	2.1	2.1	1.5	1.0	1.3	1.0	0.7	0.8	0.1	0.1	0.1
乳房	D05	0	123	123	0.0	4.0	1.8	0.0	17.3	8.8	0.0	15.4	7.8	0.0	12.0	6.1	0.0	1.4	0.7
子宮頸部	D06		231	231		7.4	3.4		32.4	16.5		34.6	17.4		28.3	14.2		2.4	1.2
その他および部位不明の性器	D07	0	4	4	0.0	0.1	0.1	0.0	0.6	0.3	0.0	0.4	0.2	0.0	0.3	0.2	0.0	0.0	0.0
その他および部位不明	D09	50	10	60	1.4	0.3	0.9	7.3	1.4	4.3	5.2	0.9	2.9	3.6	0.7	2.1	0.4	0.1	0.2
膀胱	D090	47	10	57	1.3	0.3	0.8	6.9	1.4	4.1	4.9	0.9	2.8	3.4	0.7	2.0	0.4	0.1	0.2
良性腫瘍																			
髄膜	D32	9	18	27	0.2	0.6	0.4	1.3	2.5	1.9	1.0	1.9	1.5	0.8	1.5	1.1	0.1	0.2	0.1
脳および中枢神経系	D33	4	9	13	0.1	0.3	0.2	0.6	1.3	0.9	0.5	0.9	0.7	0.5	0.6	0.5	0.0	0.1	0.1
下垂体、頭蓋咽頭管、松果体	D352-D354	8	8	16	0.2	0.3	0.2	1.2	1.1	1.1	1.0	1.0	1.0	0.8	0.8	0.7	0.1	0.1	0.1
性状不詳または不明の腫瘍																			
髄膜	D42	0	2	2	0.0	0.1	0.0	0.0	0.3	0.1	0.0	0.2	0.1	0.0	0.2	0.1	0.0	0.0	0.0
脳および中枢神経系	D43	8	11	19	0.2	0.4	0.3	1.2	1.5	1.4	0.9	0.8	0.9	0.7	0.9	0.8	0.1	0.1	0.1
下垂体、頭蓋咽頭管、松果体	D443-D445	2	2	4	0.1	0.1	0.1	0.3	0.3	0.3	0.3	0.3	0.3	0.2	0.3	0.3	0.0	0.0	0.0
真正赤血球増多症	D45	5	3	8	0.1	0.1	0.1	0.7	0.4	0.6	0.6	0.3	0.4	0.5	0.2	0.3	0.0	0.0	0.0
骨髄異形成症候群	D46	25	16	41	0.7	0.5	0.6	3.6	2.2	2.9	2.4	1.2	1.7	1.7	0.9	1.2	0.2	0.1	0.1
慢性骨増殖性疾患他 *1	D47	7	8	15	0.2	0.3	0.2	1.0	1.1	1.1	0.7	0.6	0.6	0.7	0.4	0.5	0.0	0.0	0.0

*1 ICD-O-3により性状3に分類される形態

付表2. がん死亡数及び死亡率; 詳細部位別、性別

2011年

部位	ICD10	死亡数			死亡割合			粗死亡率			年齢調整死亡率			累積死亡率(0-74歳)			
		男	女	男女計	男	女	男女計	男	女	男女計	日本人口			世界人口			
											男	女	男女計	男	女	男女計	
良性腫瘍																	
髄膜	D32	0	0	0	0.0	0.0	0.0	0.0	0.0	0.0	0.0	0.0	0.0	0.0	0.0	0.0	0.0
脳および中枢神経系	D33	0	0	0	0.0	0.0	0.0	0.0	0.0	0.0	0.0	0.0	0.0	0.0	0.0	0.0	0.0
その他および部位不明の内分泌腺	D35	0	0	0	0.0	0.0	0.0	0.0	0.0	0.0	0.0	0.0	0.0	0.0	0.0	0.0	0.0
性状不詳または不明の腫瘍																	
髄膜	D42	0	0	0	0.0	0.0	0.0	0.0	0.0	0.0	0.0	0.0	0.0	0.0	0.0	0.0	0.0
脳および中枢神経系	D43	0	0	0	0.0	0.0	0.0	0.0	0.0	0.0	0.0	0.0	0.0	0.0	0.0	0.0	0.0
内分泌腺	D44	0	0	0	0.0	0.0	0.0	0.0	0.0	0.0	0.0	0.0	0.0	0.0	0.0	0.0	0.0
真正赤血球増多症	D45	0	0	0	0.0	0.0	0.0	0.0	0.0	0.0	0.0	0.0	0.0	0.0	0.0	0.0	0.0
骨髄異形成症候群	D46	0	0	0	0.0	0.0	0.0	0.0	0.0	0.0	0.0	0.0	0.0	0.0	0.0	0.0	0.0
リンパ組織、造血組織および関連組織	D47	0	0	0	0.0	0.0	0.0	0.0	0.0	0.0	0.0	0.0	0.0	0.0	0.0	0.0	0.0

付表3. 受療割合詳細(%); 部位別

A. 上皮内がんを除く

国内DCOを除く届出患者、男女計

2011年

部位	ICD10	集計対象数	単独療法							併用療法*1						
			外科	体腔鏡	内視鏡	放射線	化学	免疫	内分泌	切除+放射線	切除+薬物	薬物+放射線	薬物*2	切除+放射線+薬物	その他*3	不明
全部位	C00-C96	5,109	24.6	6.2	4.5	1.6	7.9	0.1	4.1	0.7	19.0	2.8	0.4	4.2	6.3	17.4
口腔・咽頭	C00-C14	163	23.9	0.0	0.0	3.7	2.5	0.0	0.0	1.2	12.3	14.1	0.0	20.2	4.9	17.2
食道	C15	93	12.9	0.0	22.6	1.1	8.6	0.0	0.0	0.0	14.0	15.1	0.0	2.2	2.2	21.5
胃	C16	484	27.3	9.9	20.0	0.4	8.3	0.0	0.0	0.0	15.1	0.0	0.0	0.0	6.2	12.8
大腸(結腸・直腸)	C18-C20	957	32.9	13.7	7.0	0.1	1.3	0.0	0.0	0.3	24.7	0.2	0.1	1.0	9.0	9.7
結腸	C18	657	36.2	14.3	5.0	0.0	1.4	0.0	0.0	0.0	24.0	0.2	0.2	0.2	9.1	9.4
直腸	C19-C20	300	25.7	12.3	11.3	0.3	1.0	0.0	0.0	1.0	26.0	0.3	0.0	3.0	8.7	10.3
肝および肝内胆管	C22	192	20.3	1.0	3.1	1.0	9.9	0.0	0.0	0.5	4.2	0.5	0.5	0.5	33.9	24.5
胆のう・胆管	C23-C24	129	28.7	7.0	13.2	0.8	0.0	0.0	0.0	1.6	8.5	0.0	0.0	0.8	21.7	17.8
膵臓	C25	128	11.7	2.3	1.6	0.0	19.5	0.8	0.8	0.0	22.7	0.0	0.0	0.8	17.2	22.7
喉頭	C32	30	23.3	0.0	0.0	36.7	0.0	0.0	0.0	6.7	0.0	13.3	0.0	3.3	3.3	13.3
肺	C33-C34	482	5.4	15.1	0.0	1.9	20.3	0.0	0.0	0.2	10.0	4.1	0.2	0.6	5.0	37.1
皮膚	C43-C44	200	86.5	0.0	0.0	0.5	0.5	0.0	0.0	0.0	2.0	0.0	0.0	0.0	3.0	7.5
乳房	C50	686	12.8	0.0	0.1	0.0	1.2	0.0	2.2	2.5	46.2	0.6	0.9	19.4	1.2	13.0
乳房(女性のみ)	C50	682	12.6	0.0	0.1	0.0	1.2	0.0	2.2	2.5	46.3	0.6	0.9	19.5	1.2	12.9
子宮	C53-C55	264	47.3	0.0	0.0	8.3	1.1	0.0	1.9	1.1	15.2	12.1	0.0	0.8	1.9	10.2
子宮頸部	C53	126	32.5	0.0	0.0	15.9	0.8	0.0	0.0	0.8	8.7	24.6	0.0	0.0	1.6	15.1
子宮体部	C54	133	62.4	0.0	0.0	1.5	1.5	0.0	3.8	1.5	19.5	0.8	0.0	1.5	1.5	6.0
卵巣	C56	74	35.1	1.4	0.0	0.0	4.1	0.0	0.0	0.0	52.7	0.0	0.0	0.0	1.4	5.4
前立腺	C61	367	6.8	0.3	1.6	3.3	0.5	0.3	51.0	0.5	5.4	5.7	1.9	0.5	1.1	21.0
膀胱	C67	79	13.9	0.0	15.2	0.0	3.8	0.0	0.0	0.0	43.0	1.3	1.3	0.0	2.5	19.0
腎・尿路(膀胱除く)	C64-C66 C68	151	41.1	29.8	0.0	0.7	3.3	0.7	0.0	0.0	6.0	0.0	0.0	0.0	1.3	17.2
脳・中枢神経系	C70-C72	48	10.4	0.0	0.0	0.0	6.3	0.0	0.0	4.2	6.3	6.3	0.0	37.5	0.0	29.2
甲状腺	C73	115	60.0	0.0	0.0	0.0	0.0	0.0	0.0	0.9	26.1	0.9	0.0	2.6	1.7	7.8
悪性リンパ腫	C81-C85 C96	124	8.9	1.6	0.0	5.6	50.8	0.0	0.0	0.8	1.6	4.8	0.8	0.0	7.3	17.7
多発性骨髄腫	C88-C90	56	0.0	0.0	0.0	3.6	55.4	0.0	1.8	0.0	1.8	1.8	5.4	1.8	5.4	23.2
白血病	C91-C95	117	1.7	0.0	0.0	0.0	56.4	0.0	0.9	0.0	0.9	0.9	0.9	0.0	7.7	30.8

*1 切除は外科・体腔鏡・内視鏡的療法、薬物は化学・免疫・内分泌療法を指す。

*2 化学、免疫、内分泌療法のいずれかの併用。

*3 単独療法及び併用療法のいずれの項目にも含まれないものを指す (1)その他の治療(TAE、PEITなど)の実施 (2)外科、体腔鏡、内視鏡的療法のいずれかの併用

付表3. 受療割合詳細(%); 部位別

B. 上皮内がんを含む

国内DCOを除く届出患者、男女計 2011年

部位	ICD10	集計 対象数	単独療法								併用療法*2					その他 *4	不明
			外科	体腔鏡	内視鏡	放射線	化学	免疫	内分泌	切除+ 放射線	切除+ 薬物	薬物+ 放射線	薬物*3	切除+ 放射線 +薬物			
全部位	C00-C96 D00-D09	5857	27	5.8	8.3	1.4	6.9	0.1	3.7	0.7	17.8	2.4	0.4	4	5.8	15.7	
食道	C15 D001	115	13	0	32.2	0.9	7.8	0	0	0	11.3	12.2	0	1.7	1.7	19.1	
大腸(結腸・直腸)*1	C18-C20 D010-D012	1221	27.1	12.4	22.9	0.1	1	0	0	0.2	19.8	0.2	0.1	0.8	7.6	7.7	
結腸*1	C18 D010	849	29.4	13.1	21.8	0	1.1	0	0	0	19.1	0.1	0.1	0.1	7.8	7.4	
直腸*1	C19-C20 D011-D012	372	21.8	11	25.5	0.3	0.8	0	0	0.8	21.5	0.3	0	2.4	7.3	8.3	
肺	C33-C34 D021-D022	484	5.4	15.3	0	1.9	20.2	0	0	0.2	9.9	4.1	0.2	0.6	5.2	37	
皮膚	C43-C44 D030-D049	231	87	0	0	0.4	0.4	0	0	0	1.7	0	0	0	3.5	6.9	
乳房	C50 D05	809	16.8	0	0.5	0	1	0	2.1	2.7	44.3	0.5	0.7	18.5	1	11.9	
乳房(女性のみ)	C50 D05	805	16.6	0	0.5	0	1	0	2.1	2.7	44.3	0.5	0.7	18.6	1	11.8	
子宮	C53-C55 D06	495	68.7	0	0	4.4	0.6	0	1	0.6	8.1	6.5	0	0.4	1.8	7.9	
子宮頸部	C53 D06	357	71.7	0	0	5.6	0.3	0	0	0.3	3.1	8.7	0	0	1.7	8.7	
膀胱	C67 D090	136	9.6	1.5	25.7	0	2.2	1.5	0.7	0	41.9	0.7	0.7	0	2.2	13.2	

*1 粘膜がんを含む

*2 切除は外科・体腔鏡・内視鏡的療法、薬物は化学・免疫療法・内分泌療法を指す。

*3 化学、免疫、内分泌療法のいずれかの併用

*4 単独療法及び併用療法のいずれの項目にも含まれないものを指す (1)その他の治療(TAE、PEITなど)の実施 (2)外科、体腔鏡、内視鏡的療法のいずれかの併用

付表4. 医療圏別、保健所別罹患数； 部位別、性別

A. 上皮内がんを除く

2011年

医療圏/保健所	全部位			胃			大腸(直腸・結腸)			結腸			直腸			肝臓			肺			乳房			子宮		子宮	子宮	前立
	ICD-10			C16			C18-C20			C18			C19-C20			C22			C33-C34			C50			C53-C55	C53	C54	C61	
	男	女	男女計	男	女	男女計	男	女	男女計	男	女	男女計	男	女	男女計	男	女	男女計	男	女	男女計	男	女	男女計	女	女	女	男	
沖縄県	3,610	3,111	6,721	398	197	595	706	476	1,182	461	368	829	245	108	353	218	97	315	601	237	838	9	758	767	302	143	141	450	
北部	254	208	462	25	14	39	52	29	81	36	25	61	16	4	20	16	3	19	37	16	53	0	55	55	19	3	15	31	
中部	1,271	1,095	2,366	132	70	202	254	161	415	170	120	290	84	41	125	66	27	93	207	81	288	2	274	276	105	57	43	178	
南部	1,747	1,557	3,304	198	88	286	332	247	579	213	192	405	119	55	174	112	54	166	291	122	413	7	385	392	157	74	71	197	
宮古	191	140	331	21	11	32	40	24	64	24	18	42	16	6	22	15	9	24	38	14	52	0	19	19	15	7	8	24	
八重山	145	110	255	22	14	36	28	15	43	18	13	31	10	2	12	9	4	13	28	4	32	0	25	25	6	2	4	20	
県内医療圏不定	2	1	3	0	0	0	0	0	0	0	0	0	0	0	0	0	0	0	0	0	0	0	0	0	0	0	0	0	
北部保健所	254	208	462	25	14	39	52	29	81	36	25	61	16	4	20	16	3	19	37	16	53	0	55	55	19	3	15	31	
中部保健所	1,271	1,095	2,366	132	70	202	254	161	415	170	120	290	84	41	125	66	27	93	207	81	288	2	274	276	105	57	43	178	
南部保健所	703	549	1,252	83	26	109	138	94	232	85	76	161	53	18	71	46	19	65	103	40	143	2	125	127	59	22	30	96	
中央保健所	1,044	1,008	2,052	115	62	177	194	153	347	128	116	244	66	37	103	66	35	101	188	82	270	5	260	265	98	52	41	101	
宮古保健所	191	140	331	21	11	32	40	24	64	24	18	42	16	6	22	15	9	24	38	14	52	0	19	19	15	7	8	24	
八重山保健所	145	110	255	22	14	36	28	15	43	18	13	31	10	2	12	9	4	13	28	4	32	0	25	25	6	2	4	20	
県内保健所不定	2	1	3	0	0	0	0	0	0	0	0	0	0	0	0	0	0	0	0	0	0	0	0	0	0	0	0	0	

付表4. 医療圏別、保健所別罹患数：部位別、性別

B. 上皮内がんを含む

2011年

医療圏/保健所	全部位			大腸			結腸			直腸			肺			乳房			子宮	子宮 頸部
	ICD-10			C18-C20 D010-D012 *1			C18 D010 *1			C19-C20 D011-D012 *1			C33-C34 D021-D022			C50 D05			C53-C55 D06	C53 D06
	男	女	男女計	男	女	男女計	男	女	男女計	男	女	男女計	男	女	男女計	男	女	男女計	女	女
沖縄県	3,887	3,582	7,469	886	560	1,446	585	436	1,021	301	124	425	602	238	840	9	881	890	533	374
北部	271	246	517	67	34	101	46	29	75	21	5	26	37	16	53	0	66	66	39	23
中部	1,423	1,297	2,720	367	207	574	249	160	409	118	47	165	207	81	288	2	319	321	206	158
南部	1,843	1,754	3,597	380	274	654	245	212	457	135	62	197	292	123	415	7	449	456	243	160
宮古	196	167	363	42	27	69	25	19	44	17	8	25	38	14	52	0	21	21	36	28
八重山	152	117	269	30	18	48	20	16	36	10	2	12	28	4	32	0	26	26	9	5
県内医療圏不定	2	1	3	0	0	0	0	0	0	0	0	0	0	0	0	0	0	0	0	0
北部保健所	271	246	517	67	34	101	46	29	75	21	5	26	37	16	53	0	66	66	39	23
中部保健所	1,423	1,297	2,720	367	207	574	249	160	409	118	47	165	207	81	288	2	319	321	206	158
南部保健所	745	626	1,371	161	102	263	97	82	179	64	20	84	104	40	144	2	151	153	90	53
中央保健所	1,098	1,128	2,226	219	172	391	148	130	278	71	42	113	188	83	271	5	298	303	153	107
宮古保健所	196	167	363	42	27	69	25	19	44	17	8	25	38	14	52	0	21	21	36	28
八重山保健所	152	117	269	30	18	48	20	16	36	10	2	12	28	4	32	0	26	26	9	5
県内保健所不定	2	1	3	0	0	0	0	0	0	0	0	0	0	0	0	0	0	0	0	0

*1 粘膜がんを含む

付表5. 市区町村別罹患数：部位別、性別

A. 上皮内がんを除く

2011年

ICD-10 市区町村	全部位			胃			結腸			直腸			大腸 (直腸・結腸)			肝臓			肺			乳房			子宮	子宮 頸部	子宮 体部	前立 腺		
	C00-C96			C16			C18			C19-C20			C18-C20			C22			C33-C34			C50			C53-C55	C53	C54	C61		
	男	女	男女計	男	女	男女計	男	女	男女計	男	女	男女計	男	女	男女計	男	女	男女計	男	女	男女計	男	女	男女計	男	女	男女計	女	女	女
沖縄県	3,610	3,111	6,721	398	197	595	461	368	829	245	108	353	706	476	1,182	218	97	315	601	237	838	9	758	767	302	143	141	450		
県内市区町村不定	2	1	3	0	0	0	0	0	0	0	0	0	0	0	0	0	0	0	0	0	0	0	0	0	0	0	0	0		
那覇市	801	731	1,532	86	44	130	95	85	180	53	28	81	148	113	261	48	26	74	145	66	211	5	188	193	66	32	32	80		
宜野湾市	201	181	382	21	13	34	23	18	41	12	6	18	35	24	59	14	5	19	34	23	57	1	49	50	16	12	4	29		
石垣市	127	95	222	19	11	30	18	11	29	10	2	12	28	13	41	7	2	9	22	4	26	0	21	21	5	1	4	16		
浦添市	190	240	430	18	16	34	28	27	55	8	9	17	36	36	72	15	9	24	36	10	46	0	64	64	27	16	8	18		
名護市	115	117	232	11	6	17	17	15	32	8	1	9	25	16	41	7	1	8	18	7	25	0	31	31	12	1	11	9		
糸満市	148	130	278	15	5	20	17	16	33	8	5	13	25	21	46	14	10	24	27	16	43	1	21	22	10	2	8	21		
沖縄市	349	332	681	38	20	58	58	31	89	18	11	29	76	42	118	13	10	23	47	29	76	1	71	72	42	27	14	50		
豊見城市	120	113	233	14	1	15	19	22	41	11	4	15	30	26	56	6	3	9	15	4	19	0	29	29	19	9	10	13		
うるま市	329	266	595	32	20	52	44	36	80	28	10	38	72	46	118	16	8	24	54	14	68	0	60	60	17	6	11	37		
宮古島市	183	138	321	21	11	32	23	18	41	16	6	22	39	24	63	14	9	23	35	13	48	0	19	19	15	7	8	23		
南城市	133	80	213	18	6	24	16	7	23	12	4	16	28	11	39	4	1	5	17	3	20	0	27	27	7	3	3	22		
国頭郡不明	0	0	0	0	0	0	0	0	0	0	0	0	0	0	0	0	0	0	0	0	0	0	0	0	0	0	0	0		
国頭村	21	14	35	2	2	4	3	2	5	1	0	1	4	2	6	1	0	1	2	1	3	0	4	4	2	1	1	4		
大宜味村	12	15	27	3	1	4	3	2	5	0	0	0	3	2	5	1	0	1	3	4	0	3	3	3	1	2	1	7		
東村	5	3	8	1	0	1	0	0	1	1	2	1	1	2	1	0	1	0	0	0	0	0	0	0	0	0	0	0		
今帰仁村	37	21	58	4	3	7	7	4	11	2	1	3	9	5	14	5	2	7	5	2	7	0	5	5	1	0	1	7		
本部町	44	21	65	1	0	1	5	1	6	3	0	3	8	1	9	1	0	1	7	2	9	0	5	5	1	0	0	7		
恩納村	23	29	52	1	3	4	1	3	4	0	1	1	4	5	1	0	1	8	3	11	0	8	8	2	0	1	6			
宜野座村	20	17	37	4	0	4	2	3	5	1	0	1	3	3	6	1	1	2	2	0	2	0	4	4	2	1	1	4		
金武町	37	27	64	6	3	9	6	2	8	3	0	3	9	2	11	3	1	4	2	1	3	0	10	10	3	1	2	7		
伊江村	11	14	25	1	2	3	1	1	2	0	1	1	1	2	3	0	0	0	2	1	3	0	5	5	0	0	0	3		
中頭郡不明	0	0	0	0	0	0	0	0	0	0	0	0	0	0	0	0	0	0	0	0	0	0	0	0	0	0	0	0		
読谷村	114	79	193	8	1	9	14	9	23	12	4	16	26	13	39	5	0	5	24	4	28	0	24	24	8	4	3	12		
嘉手納町	39	35	74	6	4	10	2	2	4	0	1	1	2	3	5	5	1	6	8	2	10	0	12	12	1	0	1	9		
北谷町	66	47	113	9	3	12	10	5	15	4	2	6	14	7	21	2	0	2	15	0	15	0	17	17	7	2	4	9		
北中城村	45	47	92	4	2	6	5	6	11	2	3	5	7	9	16	2	0	2	5	4	9	0	9	9	4	2	2	7		
中城村	48	35	83	3	1	4	5	5	10	4	3	7	9	8	17	4	1	5	8	1	9	0	10	10	3	2	0	8		
西原町	83	74	157	17	3	20	6	10	16	10	3	13	16	13	29	4	3	7	10	5	15	0	16	16	7	2	3	12		
島尻郡不明	0	0	0	0	0	0	0	0	0	0	0	0	0	0	0	0	0	0	0	0	0	0	0	0	0	0	0	0		
与那原町	58	41	99	3	2	5	4	3	7	3	0	3	7	3	10	7	0	7	8	2	10	0	13	13	5	2	1	7		
南風原町	70	59	129	3	6	9	13	12	25	5	1	6	18	13	31	5	1	6	10	5	15	1	9	10	5	1	2	10		
渡嘉敷村	1	1	2	0	0	0	0	0	0	0	0	0	0	0	0	0	0	0	0	0	0	0	1	1	0	0	0	0		
座間味村	5	4	9	2	0	2	1	0	1	0	0	0	1	0	1	0	0	0	2	0	2	0	3	3	0	0	0	0		
粟国村	7	3	10	4	1	5	0	0	0	1	0	1	1	0	1	0	0	1	0	1	0	0	0	0	2	1	1	0		
渡名喜村	6	0	6	1	0	1	0	0	0	1	0	0	1	0	1	0	0	1	0	1	0	0	0	0	0	0	0	0		
南大東村	3	4	7	0	0	0	0	1	1	0	0	0	0	1	1	0	0	0	1	1	0	0	0	0	0	0	0	0		
北大東村	0	0	0	0	0	0	0	0	0	0	0	0	0	0	0	0	0	0	0	0	0	0	0	0	0	0	0	0		
伊平屋村	3	3	6	2	0	2	0	0	0	0	0	0	0	0	0	0	0	0	0	0	0	0	2	2	0	0	0	0		
伊是名村	6	0	6	0	0	0	0	0	0	1	0	1	1	0	1	0	0	0	2	0	2	0	0	0	0	0	0	0		
久米島町	31	25	56	4	1	5	4	3	7	3	0	3	7	3	10	2	0	2	3	5	8	0	4	4	3	3	0	3		
八重瀬町	91	52	143	13	3	16	10	6	16	4	1	5	14	7	21	6	1	7	16	5	21	0	10	10	6	3	3	11		
宮古郡不明	0	0	0	0	0	0	0	0	0	0	0	0	0	0	0	0	0	0	0	0	0	0	0	0	0	0	0	0		
多良間村	8	2	10	0	0	0	1	0	1	0	0	0	1	0	1	0	1	3	1	4	0	0	0	0	0	0	0	1		
八重山郡不明	0	0	0	0	0	0	0	0	0	0	0	0	0	0	0	0	0	0	0	0	0	0	0	0	0	0	0	0		
竹富町	13	11	24	0	2	2	0	2	2	0	0	0	0	2	2	2	4	5	0	5	0	3	3	0	0	0	0	3		
与那国町	5	4	9	3	1	4	0	0	0	0	0	0	0	0	0	0	0	1	0	1	0	1	1	1	1	1	0	1		

付表5. 市区町村別罹患数； 部位別、性別

B. 上皮内がんを含む

市区町村	全部位			大腸 (結腸・直腸)			結腸			直腸			肺			乳房			子宮		子宮 頸部
	C00-C96 D01-D09			C18-C20 D010-D012 *1			C18 D010 *1			C19-C20 D011-D012 *1			C33-C34 D021-D022			C50 D05			C53-C55 D06		C53 D06
	男	女	男女計	男	女	男女計	男	女	男女計	男	女	男女計	男	女	男女計	男	女	男女計	女	女	
沖縄県	3887	3582	7469	886	560	1446	585	436	1021	301	124	425	602	238	840	9	881	890	533	374	
県内市区町村不定	2	1	3	0	0	0	0	0	0	0	0	0	0	0	0	0	0	0	0	0	
那覇市	840	820	1660	165	124	289	107	94	201	58	30	88	145	67	212	5	220	225	104	70	
宜野湾市	210	209	419	41	28	69	28	21	49	13	7	20	34	23	57	1	63	64	24	20	
石垣市	134	101	235	30	16	46	20	14	34	10	2	12	22	4	26	0	22	22	7	3	
浦添市	202	268	470	43	42	85	35	31	66	8	11	19	36	10	46	0	70	70	43	32	
名護市	124	145	269	33	19	52	21	17	38	12	2	14	18	7	25	0	39	39	28	17	
糸満市	153	147	300	26	23	49	17	18	35	9	5	14	27	16	43	1	25	26	18	10	
沖縄市	386	389	775	106	58	164	78	45	123	28	13	41	47	29	76	1	77	78	73	58	
豊見城市	129	134	263	35	27	62	21	23	44	14	4	18	15	4	19	0	36	36	28	18	
うるま市	382	321	703	111	58	169	70	46	116	41	12	53	54	14	68	0	73	73	44	33	
宮古島市	188	165	353	41	27	68	24	19	43	17	8	25	35	13	48	0	21	21	36	28	
南城市	143	85	228	34	11	45	18	7	25	16	4	20	18	3	21	0	30	30	8	4	
国頭郡不明	0	0	0	0	0	0	0	0	0	0	0	0	0	0	0	0	0	0	0	0	
国頭村	21	14	35	4	2	6	3	2	5	1	0	1	2	1	3	0	4	4	2	1	
大宜味村	12	15	27	3	2	5	3	2	5	0	0	0	1	3	4	0	3	3	3	1	
東村	5	3	8	1	1	2	0	0	0	1	1	2	0	0	0	0	0	0	0	0	
今帰仁村	42	26	68	13	7	20	10	6	16	3	1	4	5	2	7	0	5	5	4	3	
本部町	45	23	68	9	1	10	6	1	7	3	0	3	7	2	9	0	6	6	1	0	
恩納村	28	33	61	5	5	10	4	4	8	1	1	2	8	3	11	0	8	8	5	3	
宜野座村	21	21	42	4	3	7	3	3	6	1	0	1	2	0	2	0	5	5	5	4	
金武町	43	30	73	14	3	17	10	3	13	4	0	4	2	1	3	0	11	11	4	2	
伊江村	13	17	30	3	2	5	3	1	4	0	1	1	2	1	3	0	7	7	1	1	
中頭郡不明	0	0	0	0	0	0	0	0	0	0	0	0	0	0	0	0	0	0	0	0	
読谷村	132	97	229	37	16	53	21	12	33	16	4	20	24	4	28	0	30	30	17	13	
嘉手納町	45	45	90	7	7	14	6	6	12	1	1	2	8	2	10	0	12	12	7	6	
北谷町	74	55	129	20	8	28	14	5	19	6	3	9	15	0	15	0	19	19	12	7	
北中城村	50	54	104	10	11	21	7	8	15	3	3	6	5	4	9	0	9	9	8	6	
中城村	52	43	95	12	10	22	8	7	15	4	3	7	8	1	9	0	12	12	7	6	
西原町	86	88	174	19	15	34	8	11	19	11	4	15	10	5	15	0	21	21	13	8	
島尻郡不明	0	0	0	0	0	0	0	0	0	0	0	0	0	0	0	0	0	0	0	0	
与那原町	64	49	113	11	3	14	7	3	10	4	0	4	8	2	10	0	14	14	9	6	
南風原町	72	69	141	19	15	34	13	13	26	6	2	8	10	5	15	1	15	16	7	3	
渡嘉敷村	2	1	3	0	0	0	0	0	0	0	0	0	0	0	0	0	1	1	0	0	
座間味村	5	4	9	1	0	1	1	0	1	0	0	0	2	0	2	0	3	3	0	0	
粟国村	8	3	11	1	0	1	0	0	0	1	0	1	1	0	1	0	0	0	2	1	
渡名喜村	7	0	7	2	0	2	1	0	1	1	0	1	1	0	1	0	0	0	0	0	
南大東村	3	5	8	0	1	1	0	1	1	0	0	0	0	1	1	0	0	0	1	1	
北大東村	0	0	0	0	0	0	0	0	0	0	0	0	0	0	0	0	0	0	0	0	
伊平屋村	3	3	6	0	0	0	0	0	0	0	0	0	0	0	0	0	2	2	0	0	
伊是名村	6	0	6	1	0	1	0	0	0	1	0	1	2	0	2	0	0	0	0	0	
久米島町	31	27	58	7	5	12	4	4	8	3	1	4	3	5	8	0	4	4	3	3	
八重瀬町	98	54	152	17	8	25	13	7	20	4	1	5	16	5	21	0	10	10	7	4	
宮古郡不明	0	0	0	0	0	0	0	0	0	0	0	0	0	0	0	0	0	0	0	0	
多良間村	8	2	10	1	0	1	1	0	1	0	0	0	3	1	4	0	0	0	0	0	
八重山郡不明	0	0	0	0	0	0	0	0	0	0	0	0	0	0	0	0	0	0	0	0	
竹富町	13	12	25	0	2	2	0	2	2	0	0	0	5	0	5	0	3	3	1	1	
与那国町	5	4	9	0	0	0	0	0	0	0	0	0	1	0	1	0	1	1	1	1	

*1 粘膜がんを含む

付表6-1 罹患数推移：部位別、男性

罹患年	1988	1989	1990	1991	1992	1993	1994	1995	1996	1997	1998	1999	2000	2001	2002	2003	2004	2005	2006
全部位*	1225	1226	1302	1500	1557	1668	1690	1703	1734	1510	1636	1734	1909	1790	2193	2137	2078	2079	2072
口腔・咽頭	76	66	74	82	81	88	93	99	62	67	66	70	99	86	113	112	73	94	66
食道	72	69	77	81	83	74	90	87	73	77	108	88	105	75	79	99	103	82	75
胃	229	210	206	203	234	244	223	226	230	196	207	230	207	210	220	246	254	233	259
結腸	109	104	106	138	152	177	174	165	172	159	142	149	140	183	214	192	180	241	235
直腸	53	56	68	92	69	76	72	94	98	79	65	65	111	96	147	115	118	123	132
大腸	159	155	174	229	221	252	246	257	267	236	207	213	249	279	357	307	297	362	364
肝及び肝内胆管	53	61	79	75	88	106	98	96	95	84	88	102	114	83	128	119	95	106	130
胆のう・胆管	18	36	32	37	48	42	52	37	48	37	46	47	64	49	75	62	63	64	82
膵臓	24	40	24	33	35	49	42	39	51	55	47	53	59	44	61	75	56	61	66
喉頭	26	15	20	33	28	17	42	33	18	26	27	20	29	20	26	26	17	18	9
肺	226	276	297	355	351	347	340	361	428	361	441	415	458	450	471	469	468	480	499
皮膚	29	22	19	23	34	26	27	32	38	22	26	31	35	29	33	20	30	29	10
乳房*	1	2	0	2	2	4	0	4	1	1	3	3	1	1	2	0	1	1	0
子宮*	-	-	-	-	-	-	-	-	-	-	-	-	-	-	-	-	-	-	-
子宮	-	-	-	-	-	-	-	-	-	-	-	-	-	-	-	-	-	-	-
子宮頸部	-	-	-	-	-	-	-	-	-	-	-	-	-	-	-	-	-	-	-
子宮体部	-	-	-	-	-	-	-	-	-	-	-	-	-	-	-	-	-	-	-
卵巣	-	-	-	-	-	-	-	-	-	-	-	-	-	-	-	-	-	-	-
前立腺	42	27	33	39	44	58	54	55	83	64	79	122	121	132	171	192	178	176	127
膀胱	43	29	23	33	27	37	38	35	36	29	31	47	49	42	65	34	61	43	50
腎・尿路	33	24	20	23	29	47	34	41	42	31	27	33	55	50	52	54	49	35	41
脳・中枢神経系	29	9	15	23	22	15	26	24	24	25	21	21	17	26	19	30	26	29	26
甲状腺	15	4	6	6	10	11	11	7	4	9	9	5	9	4	6	7	10	14	10
悪性リンパ腫	36	58	48	53	53	47	57	57	49	38	42	46	66	48	60	68	59	51	45
多発性骨髄腫	6	4	5	16	15	9	7	16	10	12	8	6	13	13	12	11	12	14	12
白血病	50	57	63	68	68	76	85	63	75	70	55	88	67	66	83	90	89	74	68

*上皮内がんを含む

※沖縄県独自のがん登録システムによる登録分を掲載(1988～2006年)。

付表6-2 罹患数推移：部位別、女性

罹患年	1988	1989	1990	1991	1992	1993	1994	1995	1996	1997	1998	1999	2000	2001	2002	2003	2004	2005	2006
全部位*	1043	1187	1142	1447	1483	1480	1522	1466	1443	1341	1316	1321	1549	1564	1803	1898	1799	1949	1580
口腔・咽頭	29	12	21	30	21	31	21	24	24	19	33	23	21	36	41	26	27	28	14
食道	9	12	8	8	11	12	8	10	10	11	11	14	9	13	10	18	17	13	8
胃	78	117	96	94	106	111	106	108	103	110	93	106	117	92	115	120	120	100	132
結腸	81	89	96	116	137	127	125	114	129	117	114	135	125	144	177	179	186	230	204
直腸	40	52	48	56	56	54	54	58	48	44	41	48	57	56	54	48	43	58	58
大腸	113	139	143	170	193	181	179	170	176	160	153	180	182	196	231	226	228	287	258
肝及び肝内胆管	30	47	44	49	59	60	57	46	57	55	46	51	53	60	51	71	60	60	50
胆のう・胆管	34	44	54	87	64	60	77	66	61	72	61	63	73	63	77	77	70	65	73
膵臓	23	27	29	33	48	33	46	35	32	50	41	54	53	49	58	77	54	57	54
喉頭	2	4	2	2	3	3	2	2	3	0	1	3	1	3	0	2	1	1	0
肺	85	108	113	152	136	153	165	151	171	154	181	196	186	183	219	213	214	220	228
皮膚	31	29	28	47	57	50	50	52	45	46	49	38	42	43	48	58	51	40	26
乳房*	141	139	124	150	182	189	183	189	179	131	139	132	284	291	306	373	411	503	300
子宮*	202	189	182	231	234	219	252	229	221	229	182	134	195	216	228	211	151	212	72
子宮	196	174	144	165	156	156	169	146	149	166	148	104	154	159	163	162	124	190	70
子宮頸部	165	142	109	120	117	118	122	98	99	104	92	64	89	106	91	110	73	116	30
子宮体部	29	26	24	34	29	32	37	39	36	51	44	28	54	46	63	46	41	64	25
卵巣	31	41	45	49	45	38	52	34	43	51	44	27	38	46	58	49	30	30	32
前立腺	-	-	-	-	-	-	-	-	-	-	-	-	-	-	-	-	-	-	-
膀胱	11	10	3	21	19	25	13	15	19	19	14	13	31	25	21	17	23	30	30
腎・尿路	14	12	11	19	14	21	23	26	25	11	13	23	15	25	26	36	27	26	27
脳・中枢神経系	24	18	21	18	15	21	21	36	22	23	18	16	20	23	26	31	23	28	28
甲状腺	64	44	64	64	61	57	49	43	44	30	34	37	30	17	33	39	30	37	24
悪性リンパ腫	24	44	29	40	38	44	52	39	39	42	48	42	51	30	56	55	45	48	41
多発性骨髄腫	5	6	8	12	14	13	5	10	15	13	8	13	11	10	16	15	16	15	8
白血病	35	57	41	61	63	52	69	59	60	51	43	72	55	58	80	75	75	58	60

*上皮内がんを含む

※沖縄県独自のがん登録システムによる登録分を掲載(1988～2006年)。

付表6-3 粗罹患率(人口10万人対)推移 ; 部位別、男性

罹患年	1988	1989	1990	1991	1992	1993	1994	1995	1996	1997	1998	1999	2000	2001	2002	2003	2004	2005	2006
全部位*	207.1	187.2	217.5	248.4	255.6	271.5	272.8	272.6	275.5	238.2	256.2	269.6	294.7	274.5	334.2	323.7	312.8	311.0	308.0
口腔・咽頭	12.8	10.1	12.4	13.6	13.3	14.3	15.0	15.8	9.9	10.6	10.3	10.9	15.3	13.2	17.2	17.0	11.0	14.1	9.8
食道	12.2	10.5	12.9	13.4	13.6	12.0	14.5	13.9	11.6	12.1	16.9	13.7	16.2	11.5	12.0	15.0	15.5	12.3	11.2
胃	38.7	32.1	34.4	33.6	38.4	39.7	36.0	36.2	36.5	30.9	32.4	35.8	32.0	32.2	33.5	37.3	38.2	34.9	38.5
結腸	18.4	15.9	17.7	22.9	25.0	28.8	28.1	26.4	27.3	25.1	22.2	23.2	21.6	28.1	32.6	29.1	27.1	36.1	34.9
直腸	9.0	8.6	11.4	15.2	11.3	12.4	11.6	15.0	15.6	12.5	10.2	10.1	17.1	14.7	22.4	17.4	17.8	18.4	19.6
大腸	26.9	23.7	29.1	37.9	36.3	41.0	39.7	41.1	42.4	37.2	32.4	33.1	38.4	42.8	54.4	46.5	44.7	54.2	54.1
肝及び肝内胆管	9.0	9.3	13.2	12.4	14.4	17.3	15.8	15.4	15.1	13.2	13.8	15.9	17.6	12.7	19.5	18.0	14.3	15.9	19.3
胆のう・胆管	3.0	5.5	5.3	6.1	7.9	6.8	8.4	5.9	7.6	5.8	7.2	7.3	9.9	7.5	11.4	9.4	9.5	9.6	12.2
膵臓	4.1	6.1	4.0	5.5	5.7	8.0	6.8	6.2	8.1	8.7	7.4	8.2	9.1	6.7	9.3	11.4	8.4	9.1	9.8
喉頭	4.4	2.3	3.3	5.5	4.6	2.8	6.8	5.3	2.9	4.1	4.2	3.1	4.5	3.1	4.0	3.9	2.6	2.7	1.3
肺	38.2	42.1	49.6	58.8	57.6	56.5	54.9	57.8	68.0	56.9	69.1	64.5	70.7	69.0	71.8	71.0	70.4	71.8	74.2
皮膚	4.9	3.4	3.2	3.8	5.6	4.2	4.4	5.1	6.0	3.5	4.1	4.8	5.4	4.4	5.0	3.0	4.5	4.3	1.5
乳房*	0.2	0.3	0.0	0.3	0.3	0.7	0.0	0.6	0.2	0.2	0.5	0.5	0.2	0.2	0.3	0.0	0.2	0.1	0.0
子宮*	-	-	-	-	-	-	-	-	-	-	-	-	-	-	-	-	-	-	-
子宮	-	-	-	-	-	-	-	-	-	-	-	-	-	-	-	-	-	-	-
子宮頸部	-	-	-	-	-	-	-	-	-	-	-	-	-	-	-	-	-	-	-
子宮体部	-	-	-	-	-	-	-	-	-	-	-	-	-	-	-	-	-	-	-
卵巣	-	-	-	-	-	-	-	-	-	-	-	-	-	-	-	-	-	-	-
前立腺	7.1	4.1	5.5	6.5	7.2	9.4	8.7	8.8	13.2	10.1	12.4	19.0	18.7	20.2	26.1	29.1	26.8	26.3	18.9
膀胱	7.3	4.4	3.8	5.5	4.4	6.0	6.1	5.6	5.7	4.6	4.9	7.3	7.6	6.4	9.9	5.1	9.2	6.4	7.4
腎・尿路	5.6	3.7	3.3	3.8	4.8	7.7	5.5	6.6	6.7	4.9	4.2	5.1	8.5	7.7	7.9	8.2	7.4	5.2	6.1
脳・中枢神経系	4.9	1.4	2.5	3.8	3.6	2.4	4.2	3.8	3.8	3.9	3.3	3.3	2.6	4.0	2.9	4.5	3.9	4.3	3.9
甲状腺	2.5	0.6	1.0	1.0	1.6	1.8	1.8	1.1	0.6	1.4	1.4	0.8	1.4	0.6	0.9	1.1	1.5	2.1	1.5
悪性リンパ腫	6.1	8.9	8.0	8.8	8.7	7.7	9.2	9.1	7.8	6.0	6.6	7.2	10.2	7.4	9.1	10.3	8.9	7.6	6.7
多発性骨髄腫	1.0	0.6	0.8	2.6	2.5	1.5	1.1	2.6	1.6	1.9	1.3	0.9	2.0	2.0	1.8	1.7	1.8	2.1	1.8
白血病	8.5	8.7	10.5	11.3	11.2	12.4	13.7	10.1	11.9	11.0	8.6	13.7	10.3	10.1	12.7	13.6	13.4	11.1	10.1

*上皮内がんを含む

※沖縄県独自のがん登録システムによる登録分を掲載(1988～2006年)。

付表6-4 粗罹患率(人口10万人対)推移 : 部位別、女性

罹患年	1988	1989	1990	1991	1992	1993	1994	1995	1996	1997	1998	1999	2000	2001	2002	2003	2004	2005	2006
全部位*	170.0	191.9	183.1	230.1	234.0	231.7	236.4	226.0	221.0	204.0	198.9	198.3	231.1	231.7	265.4	277.5	261.3	281.2	226.5
口腔・咽頭	4.7	1.9	3.4	4.8	3.3	4.9	3.3	3.7	3.7	2.9	5.0	3.5	3.1	5.3	6.0	3.8	3.9	4.0	2.0
食道	1.5	1.9	1.3	1.3	1.7	1.9	1.2	1.5	1.5	1.7	1.7	2.1	1.3	1.9	1.5	2.6	2.5	1.9	1.1
胃	12.7	18.9	15.4	15.0	16.7	17.4	16.5	16.6	15.8	16.7	14.1	15.9	17.5	13.6	16.9	17.5	17.4	14.4	18.9
結腸	13.2	14.4	15.4	18.5	21.6	19.9	19.4	17.6	19.8	17.8	17.2	20.3	18.6	21.3	26.1	26.2	27.0	33.2	29.2
直腸	6.5	8.4	7.7	8.9	8.8	8.5	8.4	8.9	7.4	6.7	6.2	7.2	8.5	8.3	7.9	7.0	6.2	8.4	8.3
大腸	18.4	22.5	22.9	27.0	30.5	28.3	27.8	26.2	27.0	24.3	23.1	27.0	27.2	29.0	34.0	33.0	33.1	41.4	37.0
肝及び肝内胆管	4.9	7.6	7.1	7.8	9.3	9.4	8.9	7.1	8.7	8.4	7.0	7.7	7.9	8.9	7.5	10.4	8.7	8.7	7.2
胆のう・胆管	5.5	7.1	8.7	13.8	10.1	9.4	12.0	10.2	9.3	11.0	9.2	9.5	10.9	9.3	11.3	11.3	10.2	9.4	10.5
膵臓	3.7	4.4	4.6	5.2	7.6	5.2	7.1	5.4	4.9	7.6	6.2	8.1	7.9	7.3	8.5	11.3	7.8	8.2	7.7
喉頭	0.3	0.6	0.3	0.3	0.5	0.5	0.3	0.3	0.5	0.0	0.2	0.5	0.1	0.4	0.0	0.3	0.1	0.1	0.0
肺	13.9	17.5	18.1	24.2	21.5	24.0	25.6	23.3	26.2	23.4	27.4	29.4	27.7	27.1	32.2	31.1	31.1	31.7	32.7
皮膚	5.1	4.7	4.5	7.5	9.0	7.8	7.8	8.0	6.9	7.0	7.4	5.7	6.3	6.4	7.1	8.5	7.4	5.8	3.7
乳房*	23.0	22.5	19.9	23.9	28.7	29.6	28.4	29.1	27.4	19.9	21.0	19.8	42.4	43.1	45.0	54.5	59.7	72.6	43.0
子宮*	32.9	30.6	29.2	36.7	36.9	34.3	39.1	35.3	33.8	34.8	27.5	20.1	29.1	32.0	33.6	30.8	21.9	30.6	10.3
子宮	32.0	28.1	23.1	26.2	24.6	24.4	26.3	22.5	22.8	25.3	22.4	15.6	23.0	23.6	24.0	23.7	18.0	27.4	10.0
子宮頸部	26.9	23.0	17.5	19.1	18.5	18.5	19.0	15.1	15.2	15.8	13.9	9.6	13.3	15.7	13.4	16.1	10.6	16.7	4.3
子宮体部	4.7	4.2	3.8	5.4	4.6	5.0	5.7	6.0	5.5	7.8	6.6	4.2	8.1	6.8	9.3	6.7	6.0	9.2	3.6
卵巣	5.1	6.6	7.2	7.8	7.1	5.9	8.1	5.2	6.6	7.8	6.6	4.1	5.7	6.8	8.5	7.2	4.4	4.3	4.6
前立腺	-	-	-	-	-	-	-	-	-	-	-	-	-	-	-	-	-	-	-
膀胱	1.8	1.6	0.5	3.3	3.0	3.9	2.0	2.3	2.9	2.9	2.1	2.0	4.6	3.7	3.1	2.5	3.3	4.3	4.3
腎・尿路	2.3	1.9	1.8	3.0	2.2	3.3	3.6	4.0	3.8	1.7	2.0	3.5	2.2	3.7	3.8	5.3	3.9	3.8	3.9
脳・中枢神経系	3.9	2.9	3.4	2.9	2.4	3.3	3.3	5.5	3.4	3.5	2.7	2.4	3.0	3.4	3.8	4.5	3.3	4.0	4.0
甲状腺	10.4	7.1	10.3	10.2	9.6	8.9	7.6	6.6	6.7	4.6	5.1	5.6	4.5	2.5	4.9	5.7	4.4	5.3	3.4
悪性リンパ腫	3.9	7.1	4.6	6.4	6.0	6.9	8.1	6.0	6.0	6.4	7.3	6.3	7.6	4.4	8.2	8.0	6.5	6.9	5.9
多発性骨髄腫	0.8	1.0	1.3	1.9	2.2	2.0	0.8	1.5	2.3	2.0	1.2	2.0	1.6	1.5	2.4	2.2	2.3	2.2	1.1
白血病	5.7	9.2	6.6	9.7	9.9	8.1	10.7	9.1	9.2	7.8	6.5	10.8	8.2	8.6	11.8	11.0	10.9	8.4	8.6

*上皮内がんを含む

※沖縄県独自のがん登録システムによる登録分を掲載(1988～2006年)。

付表6-5 年齢調整罹患率(人口10万人対、日本人人口)推移 ; 部位別、男性

罹患年	1989	1989	1990	1991	1992	1993	1994	1995	1996	1997	1998	1999	2000	2001	2002	2003	2004	2005	2006
全部位*	273.6	178.3	275.0	304.5	303.4	312.6	309.3	300.3	291.2	245.0	254.7	261.1	278.8	249.7	295.7	278.6	264.5	253.3	244.7
口腔・咽頭	16.3	9.7	15.6	16.5	15.3	16.6	16.9	17.5	10.5	10.8	10.3	10.6	14.4	12.5	15.4	15.0	9.6	11.6	8.0
食道	16.3	9.9	16.7	16.5	16.4	13.9	16.7	15.1	12.4	12.4	16.6	13.5	15.3	10.3	10.8	13.0	13.0	9.7	9.0
胃	52.8	30.5	43.1	41.8	45.7	45.6	40.9	39.5	38.1	31.7	32.7	34.7	30.5	29.2	29.7	32.4	32.8	28.7	30.6
結腸	24.1	15.3	22.6	28.1	29.1	33.4	31.9	29.1	29.0	25.8	22.1	22.5	20.3	25.3	28.6	25.2	23.2	29.4	28.2
直腸	12.0	8.2	14.5	18.4	13.5	14.1	12.6	16.2	16.2	12.8	10.1	9.8	15.8	13.3	20.3	15.2	15.3	15.3	16.2
大腸	35.4	22.8	37.1	46.3	42.6	47.2	44.5	44.9	44.8	38.3	32.3	32.1	35.7	38.6	48.3	40.5	38.3	44.4	44.1
肝及び肝内胆管	12.0	9.2	16.3	14.7	17.0	19.7	17.8	17.4	16.0	13.6	13.6	15.5	16.6	11.6	17.3	15.6	12.0	13.3	15.5
胆のう・胆管	3.8	5.0	7.0	7.5	9.5	8.1	9.5	6.5	8.2	6.0	7.2	7.1	9.4	6.8	9.9	7.9	7.7	7.5	9.2
膵臓	5.7	6.0	5.1	6.7	6.7	9.1	7.9	6.7	8.4	8.9	7.3	8.0	8.6	6.2	8.3	9.8	7.1	7.4	8.3
喉頭	5.9	2.3	4.3	6.9	5.4	3.1	7.9	5.8	3.0	4.2	4.1	2.9	4.3	2.8	3.4	3.5	2.2	2.2	1.1
肺	53.4	39.5	65.1	74.3	71.0	67.0	64.4	65.2	73.5	59.6	69.2	62.1	67.3	62.1	62.4	59.7	58.2	57.2	56.6
皮膚	6.3	3.1	3.9	4.8	6.5	4.9	4.9	5.9	6.1	3.5	4.1	4.6	4.9	4.0	4.5	2.6	3.8	3.3	1.2
乳房*	0.2	0.2	0.0	0.4	0.4	0.8	0.0	0.7	0.1	0.2	0.4	0.4	0.2	0.1	0.3	0.0	0.1	0.1	0.0
子宮*	-	-	-	-	-	-	-	-	-	-	-	-	-	-	-	-	-	-	-
子宮	-	-	-	-	-	-	-	-	-	-	-	-	-	-	-	-	-	-	-
子宮頸部	-	-	-	-	-	-	-	-	-	-	-	-	-	-	-	-	-	-	-
子宮体部	-	-	-	-	-	-	-	-	-	-	-	-	-	-	-	-	-	-	-
卵巣	-	-	-	-	-	-	-	-	-	-	-	-	-	-	-	-	-	-	-
前立腺	9.6	3.4	6.9	8.1	8.9	11.2	10.0	9.4	13.8	10.4	12.0	18.1	17.1	18.3	22.6	24.4	21.6	21.1	14.2
膀胱	9.9	4.3	4.8	6.7	5.2	7.0	6.9	6.0	6.2	4.7	4.9	7.1	7.3	5.7	8.7	4.3	7.4	5.2	5.8
腎・尿路	7.2	3.6	3.9	4.8	5.6	8.5	6.1	7.3	7.0	5.1	4.2	5.0	8.0	7.0	7.1	7.1	6.5	4.3	4.9
脳・中枢神経系	4.9	1.6	2.8	4.0	4.1	2.7	4.5	4.0	4.0	3.8	3.2	3.1	2.6	3.8	2.5	4.0	3.8	3.8	3.2
甲状腺	2.9	0.6	1.1	1.2	1.8	1.8	1.8	1.3	0.7	1.5	1.4	0.8	1.3	0.6	0.9	1.0	1.3	2.0	1.3
悪性リンパ腫	7.9	8.5	10.0	10.4	10.0	8.6	10.2	10.2	8.2	6.1	6.6	6.9	9.7	7.1	8.4	8.9	7.8	6.5	5.8
多発性骨髄腫	1.4	0.6	1.1	3.2	3.2	1.7	1.3	2.8	1.7	1.8	1.2	0.9	1.9	1.8	1.5	1.4	1.6	1.6	1.3
白血病	9.4	8.5	12.0	12.5	12.3	13.6	14.8	10.6	12.1	11.3	8.6	13.6	10.3	9.6	11.7	11.8	11.8	9.3	8.4

*上皮内がんを含む

※沖縄県独自のがん登録システムによる登録分を掲載(1988～2006年)。

付表6-6 年齢調整罹患率(人口10万人対、日本人人口)推移 ; 部位別、女性

罹患年	1988	1989	1990	1991	1992	1993	1994	1995	1996	1997	1998	1999	2000	2001	2002	2003	2004	2005	2006
全部位*	172.8	184.4	171.1	214.3	212.6	207.8	206.6	195.2	182.4	162.5	150.1	147.6	181.2	177.1	199.5	204.5	185.7	202.8	150.6
口腔・咽頭	4.8	1.8	2.9	4.5	2.9	4.1	2.4	3.0	2.9	1.7	3.6	2.5	2.2	4.0	4.5	2.8	3.2	2.8	0.9
食道	1.3	1.4	1.0	1.0	1.4	1.5	0.9	1.0	1.1	1.1	1.0	1.3	1.0	1.1	0.8	1.7	1.7	1.0	0.8
胃	12.4	17.8	13.8	12.7	13.7	14.3	14.4	13.8	11.5	13.2	9.9	10.8	12.7	9.2	11.9	11.2	11.3	8.9	12.3
結腸	12.5	12.5	13.4	16.0	19.0	17.4	16.0	14.7	15.2	12.7	12.0	13.1	13.3	14.3	17.3	16.2	17.2	20.6	18.1
直腸	6.4	8.0	7.3	8.0	7.9	7.1	6.8	6.9	6.1	5.3	4.6	4.9	6.5	6.1	5.8	5.2	4.3	5.3	5.3
大腸	17.7	20.3	20.5	23.8	26.8	24.5	22.8	21.3	21.3	18.0	16.5	17.8	19.8	19.8	23.1	21.2	21.4	25.9	22.9
肝及び肝内胆管	4.8	6.7	5.6	6.7	7.5	8.3	6.6	5.3	6.6	6.3	5.1	5.3	5.2	5.6	4.6	6.2	4.8	4.3	4.2
胆のう・胆管	4.7	6.0	6.5	11.3	8.4	7.3	8.3	7.4	5.8	6.9	5.3	5.7	6.8	5.9	5.9	5.8	4.7	4.8	5.5
膵臓	3.5	3.8	4.2	4.6	6.3	4.1	5.2	3.9	3.2	5.5	4.0	5.7	5.2	5.0	6.0	7.4	5.3	4.4	4.9
喉頭	0.3	0.5	0.3	0.3	0.5	0.4	0.2	0.2	0.1	0.0	0.2	0.3	0.1	0.2	0.0	0.2	0.1	0.1	0.0
肺	13.1	15.9	15.5	21.1	16.8	18.3	19.8	19.0	19.3	15.9	18.3	19.9	17.6	16.5	18.2	18.4	17.7	17.6	18.1
皮膚	4.8	3.8	3.3	6.1	6.8	5.4	5.4	5.2	4.2	4.2	3.8	3.5	4.0	3.5	3.9	4.4	4.2	3.0	1.6
乳房*	26.1	24.6	21.6	25.3	29.7	30.7	29.2	29.1	26.7	19.5	20.3	18.0	40.5	39.9	42.2	51.3	53.9	64.4	38.2
子宮*	35.5	32.4	30.4	37.9	38.3	35.7	39.5	34.8	33.5	32.8	25.8	18.0	27.4	30.0	32.9	28.6	19.2	27.6	7.4
子宮	34.5	29.8	23.9	26.7	24.8	25.1	25.6	21.7	22.0	22.7	20.5	13.3	21.1	21.2	23.1	21.2	15.1	24.2	7.2
子宮頸部	29.2	24.2	18.5	19.4	18.9	19.1	18.7	14.7	15.1	13.9	12.5	8.1	12.5	14.4	13.4	14.1	9.3	15.2	3.6
子宮体部	5.0	4.5	3.9	5.9	4.6	5.3	5.9	6.0	5.3	7.6	6.7	3.9	7.7	6.5	8.9	6.4	5.0	8.3	2.9
卵巣	5.3	7.2	7.7	7.9	7.2	6.0	7.8	5.1	6.8	7.8	6.0	3.8	5.1	6.2	7.1	6.0	3.6	3.4	3.2
前立腺	-	-	-	-	-	-	-	-	-	-	-	-	-	-	-	-	-	-	-
膀胱	1.8	1.1	0.4	2.4	2.4	2.2	1.4	1.4	1.8	2.0	1.0	1.2	3.2	2.2	1.8	1.3	1.7	2.1	2.1
腎・尿路	2.2	1.7	1.4	2.7	2.1	2.8	3.1	3.4	3.2	1.1	1.5	2.6	1.8	3.0	2.2	3.4	3.1	2.2	2.5
脳・中枢神経系	4.1	2.8	3.3	2.9	2.2	2.8	3.0	5.2	2.5	2.7	2.1	2.0	2.5	2.9	3.2	3.3	2.3	3.7	2.8
甲状腺	11.3	7.5	10.8	10.5	9.7	9.0	7.9	6.5	6.8	4.2	4.7	5.1	3.9	1.8	3.9	4.8	3.3	4.9	3.1
悪性リンパ腫	3.7	6.5	3.8	5.9	4.7	6.0	6.9	5.2	4.5	4.7	5.2	4.6	5.8	3.5	6.2	5.8	3.9	5.0	3.9
多発性骨髄腫	0.9	0.8	1.3	1.7	2.2	1.8	0.5	1.0	1.4	1.3	0.6	1.6	1.1	1.1	1.8	1.4	1.4	1.2	0.6
白血病	5.9	8.7	6.2	8.7	9.5	7.6	9.6	8.2	7.7	6.4	4.4	8.5	6.8	6.5	8.9	8.1	7.8	6.5	5.7

*上皮内がんを含む

※沖縄県独自のがん登録システムによる登録分を掲載(1988～2006年)。

平成 27 年度
沖縄県がん登録事業報告(平成 23 年(2011 年)の罹患集計)

発行年月日 平成 27 年 7 月
発行・編集 沖縄県保健医療部 健康長寿課
住所 〒900-8570 沖縄県那覇市泉崎 1 丁目 2 番 2 号
電話 (098)866-2209 FAX (098)866-2289