



沖縄県性の多様性尊重宣言 (美ら島にじいろ宣言)

～誰もが自分らしく幸せに生きることのできる沖縄を目指して～

人は、みなそれぞれ違う存在であり、自分らしく幸せに生きる権利を持っています。

人がどのような性を生きるか、どのような性を愛し、愛さないかなどの性のありようは、人権として尊重されるものです。

しかし、多様な性に関する無関心・無理解により、差別や偏見にさらされ、生きづらさを感じたり、ありのままに生きられず、時に、命まで失ってしまうことがあります。

性の多様性を尊重するという事は、全ての人の命を大切に、共に生きやすい社会を目指すことです。それはすなわち、私たちが、そして次を担う子どもたちが、夢や希望を持って健やかに生きられる社会を創ることに繋がります。

私たちはここに、性の多様性への理解を深め、互いの個性を認めあい、誰もが自分らしく生きられる心豊かな沖縄を目指し、以下のことに取り組むことを宣言します。

私たち沖縄県民は、

- 自分の性と全ての人の性のありようを尊重します
- 性に関する多様な声に耳をかたむけます
- 多様な性を理由とする偏見・差別やあらゆる種類の暴力を許しません
- 多様な性を理由とする困難を解消するために取り組んでいきます

令和3年3月
沖縄県

「にじいろ」は、性の多様性の象徴とされている六色のレインボー(虹)を意味しており、性的マイノリティをサポートする意思や、当事者の誇りを表現しています。

相談窓口

悩んでいること、聞いてほしいことがあればお気軽にご相談ください。

LGBTQにじいろ相談

相談機関(受託機関) 沖縄県男女共同参画センターにいるる
電話番号 098-880-8434
対応日時 毎週土曜日 10:00～17:00

LGBT電話相談窓口

相談機関(受託機関) 浦添市市民協働・男女共同参画ハーモニーセンター
電話番号 070-5491-3228
対応日時 毎月第3火曜日 17:00～20:00

LGBTs相談

相談機関(受託機関) 沖縄市男女共同参画センター
電話番号 098-937-0170 (予約優先)
対応日時 毎月第1水曜日 10:00～12:00
13:00～16:00
相談の予約は平日9時から17時

相談室「ダイヤルうない」

相談機関(受託機関) 那覇市平和交流・男女参画課(なほ女性センター)
電話番号 098-861-7515
対応日時 9:00～12:00 / 13:00～17:00
(日曜・祝日・慰霊の日・年末年始を除く)

LGBTQ無料電話法律相談

相談窓口(受託機関) 沖縄弁護士会
対応日時 第1火曜日 17:00～19:00
第3金曜日 12:00～14:00
電話番号 080-7986-3595

よりそいホットライン

相談機関(受託機関) 一般社団法人社会的包摂サポートセンター
電話番号 0120-279-338
対応日時 24時間 365日 性的少数者の専門回線あり

レインボー交流会

連絡先 (主催) 市民団体「ていーだあみ」
(アドレス) tiidaami.okinawa@gmail.com
(Face book) <https://www.facebook.com/rainbow.okinawa/>
日時 不定期
対象者 関心のある方

(発行) 沖縄子ども生活福祉部女性力・平和推進課
(人権啓発活動地方委託事業)
(監修) 沖縄県性の多様性の尊重に関する検討委員会
(イラスト) 沖縄県立浦添工業高等学校、開邦高等学校、北中城高等学校、知念高等学校、北谷高等学校、那覇国際高等学校の生徒のみなさん

(令和4年2月発行)

LGBT・性の多様性を知る にじいろ



沖縄県

性のあり方について

これまで性別には「男性」「女性」の2つしかないと認識されていました。しかし、性のあり方（セクシュアリティ）はもっと多様であり、虹のようにグラデーションであると言われています。

性のあり方を理解するために、まずは主な4つの要素について知っていきましょう。



からだの性

身体の特徴による生物学的な性。生まれたときの性器の形や、性染色体などによって「女性」か「男性」に割り当てられる生物学的な性別のことです。



こころの性

自分の性をどのように捉えているのか。「性自認」ともいいます。自分の性別をどのように思っているのか、という要素です。



表現する性

自分の性をどのように表現するか。「性表現」ともいいます。服装や言葉遣い、振る舞いを自分自身がどのように表現したいかということです。「性自認」と混同されがちですが、たとえば性自認が男性でも、性表現が男性とは限りません。



好きになる性

どのような性別の人を好きになるか。「性的指向」ともいいます。恋愛・性愛の感情が、どのような性別に向くか、またはどの性別にも向かないか、という要素です。



エル ジー ビー ティー LGBT

LGBTとは、Lesbian(レズビアン)、Gay(ゲイ)、Bisexual(バイセクシャル)、Transgender(トランスジェンダー)の頭文字を取って組み合わせた言葉です。また、LGBT以外にもさまざまな性のあり方(セクシュアリティ)があり、それらを含めて「LGBTQ+」という言葉もあります。



L

Lesbian

女性として、女性に恋愛感情が向いている人

G

Gay

男性として、男性に恋愛感情が向いている人

B

Bisexual

女性に対しても、男性に対しても恋愛感情が向いている人

T

Transgender

出生時に割り当てられた性別に違和感を持つ人
※性自認が男性/女性に当てはまらない人(Xジェンダー/ノンバイナリー)もいます

この言葉も知っておこう!

Q

Queer [クワイアー]: 性的マイノリティすべてを包括する言葉

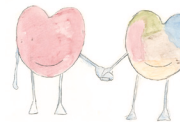
Questioning [クエスチョニング]: セクシュアリティが定まっていない人、決めない人

+

LGBTに限らずさまざまなセクシュアリティのこと

ソ ジ SOGI

SOGIとはSexual Orientation(性的指向)とGender Identity(性自認)の頭文字を取った言葉です。LGBTは特定のセクシュアリティを表す言葉ですが、すべての人に性的指向と性自認はあるため、SOGIはすべての人に当てはまる言葉となっています。



SO

Sexual Orientation

[セクシャルオリエンテーション]

好きになる性(性的指向)

どのような性別の人を恋愛対象とするか、ということ(どこにも向かない人もいます)

GI

Gender Identity

[ジェンダーアイデンティティ]

こころの性(性自認)

自分の性別をどのように捉えているか、ということ

性的マイノリティ

性的少数者は身近にいます

日本の性的マイノリティの割合としては、人口の約5~8%程度というデータもあります。これは、左利きの人や血液型がAB型の人の割合に近い数字であり、とても身近な存在です。

あなたの身近にもさまざまなセクシュアリティの人がいます。そして、周囲の無理解により「自分がおかしいのではないかと悩んだり、誰にも言えず孤立している人がいるかもしれません。



今日からできることの例

- 「ホモ」「オカマ」「レズ」「おなべ」などの差別的な言葉を使わない
- 見た目ではかの人性のあり方を決めつけない
- 「どんな男性(女性)が好き?」と質問するなど、恋愛対象が異性だと決めつけない
- 性別にとらわれた「男らしさ」「女らしさ」を押しつけない

カミングアウトと アウティング

カミングアウトとは

自分自身のセクシュアリティ(性的指向や性自認など)を他人に打ち明けることです。カミングアウトはとても勇気のいることで、信頼する人を選んで行う場合が多いです。



アウティングとは

誰かのセクシュアリティ(性的指向や性自認など)を、勝手に第三者に伝えてしまうことです。たとえ良かれと思って言ったとしても、当事者を傷つけてしまう許されない行為であり、国の法律*でもアウティングはパワーハラスメントにあたり示されています。

カミングアウトをした人にこれまでに打ち明けた範囲や、誰に伝えていいのか、伝えてはいけないのかを聞くことが大切です。

*改正労働施策総合推進法