

小心!!

海洋危险生物

海里生活着各种生物，其中有些含有毒素。为了安全享受海上娱乐，需要了解正确知识，并做好充分准备。



海蛇的同类

眼镜蛇的同类，有剧毒。有时会接近人群，请不要捉弄它。



杀手芋螺

外壳10厘米左右的螺，有红褐色网眼。体内有毒叉（齿舌）。



应急措施 清洁表面，并尽早就医。

僧帽水母

风大时可能被打到岸上。它用蓝色鱼鳔（气泡体）浮在水面上，下面垂着几根长触手。



海蜂海葵

有剧毒。症状可能会持续很久或加重，受伤时请就医。



应急措施 用海水冲洗刺胞球或触手，并用冰块或冷水冷敷。
※千万不要使用醋。

注意!

- 要去海滩或岸边游玩时，请事先调查海里有哪些生物！
- “千万”不要碰触未知生物！
- 事先查好医院，需要时可立即打电话！



蓑鮐

活动迟缓，即使有人接近也很少逃开。受惊吓时会竖起背鳍威胁。背鳍，腹鳍，尾鳍有毒。



玫瑰毒鮐

背鳍上有含有毒素的袋子。背鳍骨非常硬，可戳穿橡胶底的鞋子。



长棘海星

生活在珊瑚礁中，因啃食并毁坏珊瑚而出名。直径30厘米，拥有10~17根手臂，每一根都长着尖锐的刺。



刺冠海胆

刺很容易折断，断后的刺可能会留在身体里，需就医。

应急措施 去除肉眼可见的大刺，并用40~45℃的热水浸泡。
将热水装在塑料袋中，敷在受伤部位。
※小心烫伤。

海洋危险生物相关咨询请至

- ◆ 冲绳县保健医疗部 卫生药物课
TEL.098-866-2055
- ◆ 冲绳县卫生环境研究所
TEL.098-987-8223

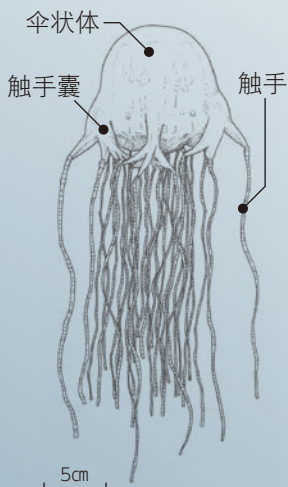
箱形水母



出现于5~10月的水母，几乎分布在冲绳县内全境。一般待在水深50厘米左右的浅海处。被蜇后有剧痛，可能引起休克。至今已出现3人死亡。7月~9月箱形水母体型较大，受伤事件较多。



这种水母的伞状体为半透明，因此很难发现。



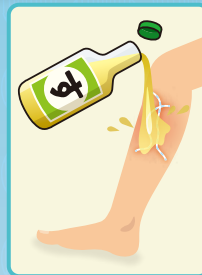
触手用来捕食。伞状体下有4根触手囊，上面长着绳状的触手。长大后，伞状体高可超过10厘米，可伸缩的触手最长可达150厘米以上。

应急措施

箱形水母



1
被蜇时请立即上岸
千万不要
搓揉被蜇的部分



2
将大量醋（食醋）
倒在触手上
醋可以抑制刺胞排出。



3
用手轻轻去除触手



4 → **去医院**
疼痛时用冰块或
冷水冷敷
应急处理后，应保持受伤部位
清洁，预防细菌引起二次感
染，并就医。



呼吸或心脏停止时，立即进行人工呼吸、
胸外心脏挤压。



如何预防被箱形水母蜇伤……

- 在防水母网内游泳
 - 在没有水母网的地方，要穿上潜水服或长袖T恤，防晒衣等，减少肌肤的外露（即使被蜇到，毒针也不会碰到皮肤）。
- ※并不能完全预防受伤，而是能将伤害降到最低程度。

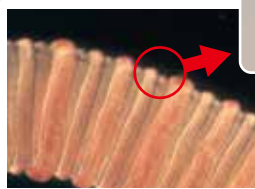


为了被蜇后可迅速对应……

- 提前记住应急措施方法
- 查好附近的医院



触手的结构



触手上有大量刺胞
(含有毒针和毒液
的胶囊)。

排出前的刺胞

如果受到刺激



碰到其他物体时，刺
胞会受到刺激而排出
毒针，注射毒素。

排出后的刺胞