

조심하자!!

바다의 위험 생물

바다에는 다양한 생물이 살고 있지만 개중에는 눈에 띄는 것도 있습니다. 안전한 해양 레저를 즐기려면 에브리타임에 안전을 철저히 대비해야 합니다.



오кина와현

바다뱀 종류

코브라의 한 종류로 맹독을 갖고 있습니다. 사람에게 접근하는 경우도 있습니다만 절대 장난치지 마십시오.



대보초 청자고둥

껍질 크기가 10cm정도인 큰 고둥으로, 적갈색의 그물눈 무늬입니다. 체내에 독침(치설)이 있습니다.



응급처치 깨끗이 씻은 뒤 즉시 병원으로 가세요.

작은부레관해파리

바람이 강한 날에 물가로 떠밀려오기도 합니다. 푸른 부레(기포체)로 물 위에 뜨며, 아래쪽에는 여러 개의 긴 촉수가 늘어져 있습니다.



운바치말미잘

매우 강력한 맹독을 보유하고 있습니다. 증상이 오래 가거나 심각해지는 경우도 있으니 공격을 받았다면 병원을 방문하십시오.



응급처치 바닷물로 자포와 촉수를 씻어내고 얼음이나 찬물로 식힐 것. ※식초는 절대 사용하지 마십시오.

주의!
● 해변으로 놀러 갈 때는 바닷속에 어떤 생물이 있는지 미리 조사할 것!!
● 모르는 생물은 '절대로' 만지지 말 것!!
● 바로 전화를 걸 수 있도록 병원을 조사해 둘 것!!



쏟배감펍

움직임이 느리고 사람이 접근해도 도망치지 않습니다. 놀랐을 때는 등지느러미를 세워 위험합니다. 등지느러미, 배지느러미, 꼬리지느러미에 독이 있습니다.



쏘치

등지느러미에는 독 주머니가 있습니다. 등지느러미 빠는 매우 딱딱해 고무 장화의 바닥도 뚫을 수 있습니다.



악마불가사리

산호초에 서식하며 산호를 먹어치우기로 유명합니다. 직경은 약 30cm고 날카로운 가시가 달린 다리가 10~17개 정도 있습니다.



긴가시성게

가시가 잘 부러지므로, 부러진 가시가 몸에 박혔을 경우에는 병원을 방문하십시오.

응급처치 눈에 보이는 큰 가시는 뽑아내고, 40~45°C 정도의 따뜻한 물에 담근다. 비닐봉투에 따뜻한 물을 담아 환부에 갖다 대도 된다. ※화상 주의.

바다의 위험 생물 관련 문의

- ◆ 오кина와현 보건의료부 위생약무과
TEL.098-866-2055
- ◆ 오кина와현 위생환경연구소
TEL.098-987-8223

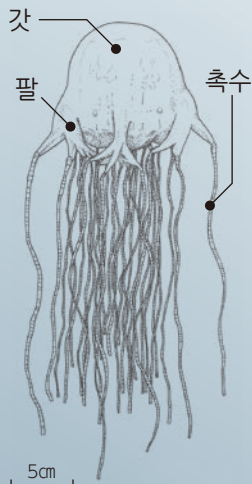
상자해파리



5~10월경에 볼 수 있는 해파리입니다. 오키나와현의 거의 모든 지역에 분포합니다. 수심 50cm 정도의 얇은 장소에 서식합니다. 쏘이면 매우 아프고 쇼크 상태에 빠질 수도 있습니다. 지금까지 알려진 사망자 수는 3명입니다. 상자해파리가 성장하는 7~9월경에 피해가 많이 발생합니다.



갓이 반투명이라 눈에 잘 띄지 않는 해파리입니다.



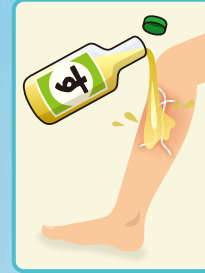
촉수는 먹이를 잡을 때 사용합니다. 갓에서 튀어나온 4개의 팔 아래로 끈 모양의 촉수가 뻗어 있습니다. 성장하면 갓 크기가 10cm 이상, 신축성이 좋은 촉수는 150cm 이상까지 자라기도 합니다.

응급처치

상자해파리



1
쏘이면 즉시 바다 밖으로 나온다
쏘인 부분은 절대로 만지지 않는다



2
식초(식용)를 촉수에 듬뿍 뿌린다
식초에는 자포의 발사를 억제하는 효과가 있습니다.



3
촉수를 손으로 살짝 떼어낸다



4 → **병원으로**
아플 때는 얼음이나 찬물로 식힌다
응급처치 후, 세균에 의한 2차 감염을 막기 위해 환부를 청결하게 유지한 채 의사의 진료를 받아야 합니다.

호흡 및 심장 박동이 멈춘 경우 즉시 인공 호흡, 심장 마사지를 실시한다.

상자해파리에 쏘이지 않으려면...

- 해파리 방지망 안에서 수영할 것
 - 해파리 방지망이 없는 곳에서는 잠수복이나 긴소매 티셔츠, 래시가드 등을 착용하여 피부 노출을 최소한으로 줄일 것(쏘이더라도 독침이 피부까지 닿지 않도록)
- ※피해를 완전히 막는 것이 아니라 최소한으로 줄이기 위한 방법입니다.

쏘였을 때를 대비해...

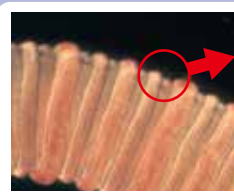
- 응급처치법을 숙지해 둘 것
- 가까운 병원을 확인해 둘 것



상처 예시



촉수의 구조



발사 전의 자포

촉수에는 자포(독침과 독액이 든 캡슐)가 많이 있습니다.

자극할 경우



발사 후의 자포

무언가에 닿는 등, 자극을 받으면 독침이 튀어나와 독을 주입합니다.