

小心!!

海中的危險生物

海中有各式各樣的生物棲息，其中的部分生物帶有毒性。為了享受安全的海上休閒活動，請充分掌握正確的知識。



海蛇的同類

眼鏡蛇的同類，具有強烈的毒性，可能會主動接近人，不可加以戲弄。



殺手芋螺

殼約10cm的大型螺旋貝類，帶有紅褐色的網紋圖案，體內有毒銻（齒舌）。

緊急措施 清潔傷口，儘快就醫。



僧帽水母

在風強的日子裡，可能會被海浪推至岸邊。會利用藍色浮袋（氣泡體）浮在水面，下方則有數根長觸手往下垂。



海蜂海葵

毒性相當強，中毒後發症時間可能會延長或症狀變嚴重，被海蜂海葵螫傷時，請前往醫院就診。

緊急措施 以海水沖洗刺胞球和觸手後，再以冰塊或冷水冰敷被刺傷的部位。
※請切勿使用醋。

注意!

- 前往海灘或海邊遊玩時，請事先調查海中有什麼生物棲息！
- 不知道的生物請「切勿」觸摸！
- 請先記下醫院的電話號碼，以備不時之需！



蓑鮐

動作緩慢，有人接近時也不會逃跑，但受到驚嚇後會豎起背鰭恫嚇對方。背鰭、腹鰭、臀鰭帶有毒性。



玫瑰毒鮐

背鰭上的袋子含有毒性。背鰭骨相當硬，可刺穿橡膠鞋底。



長棘海星

棲息在珊瑚礁區域，以濫食珊瑚而聞名。直徑30cm，大約有10~17隻帶尖刺的口腕。



刺冠海膽

尖刺容易折斷，若被刺冠海膽刺到，而海膽折斷的尖刺殘留在體內時，請前往醫院就診。

緊急措施 去除肉眼可見大小的尖刺後，將被刺傷的部位浸泡在40~45°C左右的熱水中。也可以在塑膠袋內倒入熱水，然後貼在傷口上熱敷。※小心燙傷。

海中危險生物的相關諮詢請洽

- ◆ 沖繩縣保健醫療部 衛生藥務課
TEL.098-866-2055
- ◆ 沖繩縣衛生環境研究所
TEL.098-987-8223

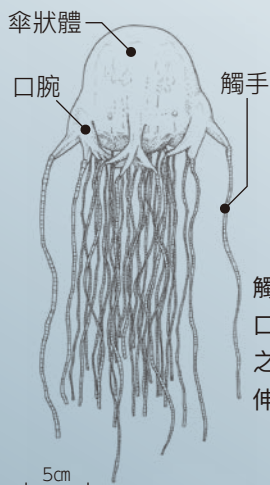
箱形水母



於5~10月出現的水母，幾乎分布在沖繩縣內所有海域，棲息於水深50cm左右的淺水區域。被刺到會非常疼痛，甚至可能會發生休克。過去已有3人死亡的紀錄。箱形水母在7月~9月體型會變大，此時常發生受害案例。



身體呈半透明狀的傘狀體，不易被發現。



觸手用來捕捉獵物。由傘狀體伸出4隻口腕，再由口腕伸出繩狀的觸手。長大之後，傘狀體的高度可達到10cm以上，伸縮自如的觸手則可達150cm以上。

緊急措施

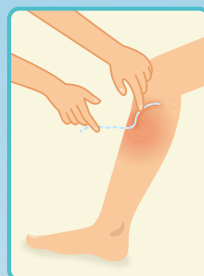
箱形水母



1 被刺傷時請立刻上岸
切勿搓揉
被刺傷的部分



2 朝著被觸手刺傷的部位倒上大量的醋（食醋）
醋有抑制刺胞發射的效果。



3 輕輕地去除觸手



4 → 前往醫院
感到疼痛時以冰塊或冷水冰敷
實施緊急措施後，為了避免再次受到細菌感染，請保持患部清潔並接受醫師診治。

如果呼吸或心臟停止時，請立刻進行心肺復甦術。

為了避免被箱形水母刺傷.....

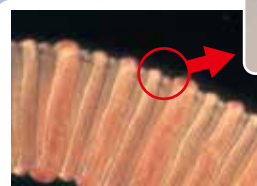
- 在水母防護網內游泳
 - 若待在未設置水母防護網的水域，請穿著潛水衣或長袖T恤、防曬泳衣等，減少肌膚露出的範圍（被刺到時毒針無法直接碰到肌膚）。
- ※此方式無法完全防止受傷，但能將受害機率降至最低。

因應被刺傷時的處理.....

- 事先記住緊急措施手法
- 事先確認附近的醫院



觸手的結構



發射前的刺胞
觸手上有許多刺胞（含有毒針與毒液的膠囊）。

受到刺激時



發射後的刺胞
碰到其他物體時，會因為受到刺激而射出毒針，注入毒液。