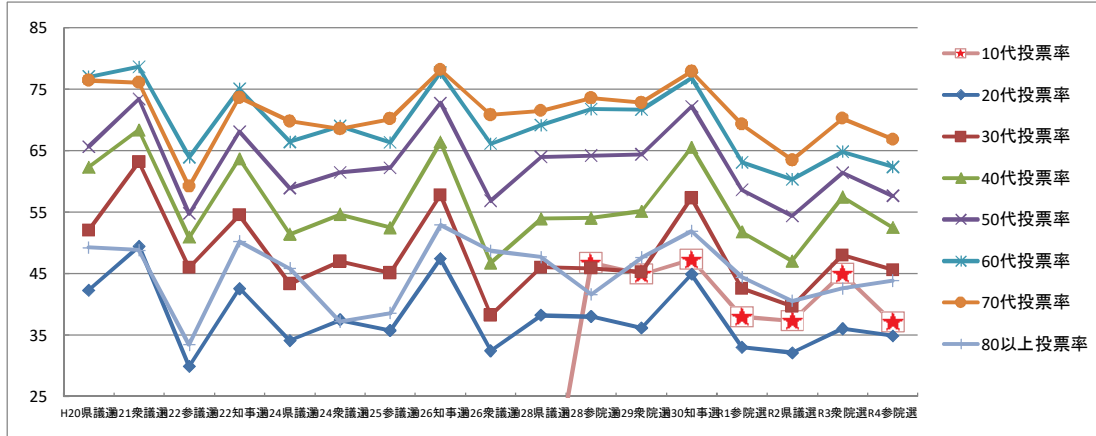


年齢別投票状況

1 調査方法

各選挙において、各市町村(*)で標準的な投票率を示している投票区を1か所選定し、年齢別・男女別にそれぞれ選挙当日有権者数、投票者数、投票率を調査したものである(抽出による調査)。

* 国政選挙では2市1町1村、県知事選挙及び県議会議員選挙では全市町村が対象。



【10代】

単位:人、%(各年代につき同じ)

選挙の期日	選挙名	有権者数			投票者数			投票率		
		男	女	計	男	女	計	男	女	計
H28.7.10	H28参院選	190	182	372	77	97	174	40.53	53.30	46.77
H29.10.22	H29衆院選	287	308	595	115	152	267	40.07	49.35	44.87
H30.9.30	H30知事選	1,939	1,890	3,829	886	924	1,810	45.69	48.89	47.27
R1.7.21	R1参院選	338	360	698	130	135	265	38.46	37.50	37.97
R2.6.7	R2県議選	1,768	1,702	3,470	612	682	1,294	34.73	40.27	37.29
R3.10.31	R3衆院選	125	115	240	54	54	108	43.20	46.96	45.00
R4.7.10	R4参院選	361	315	676	118	133	251	32.69	42.22	37.13

※本調査は抽出調査であるため、総務省が発表している国政選挙における10代の全有権者を対象とした調査結果と数値が異なります。

【20代】

選挙の期日	選挙名	有権者数			投票者数			投票率		
		男	女	計	男	女	計	男	女	計
H20.6.8	H20県議選	7,071	6,936	14,007	2,795	3,128	5,923	39.53	45.10	42.29
H21.8.30	H21衆議選	1,353	1,415	2,768	637	731	1,368	47.08	51.66	49.42
H22.7.11	H22参議選	382	390	772	97	134	231	25.39	34.36	29.92
H22.11.28	H22知事選	9,078	9,045	18,123	3,573	4,143	7,716	39.36	45.80	42.58
H24.6.10	H24県議選	12,616	12,406	25,022	4,090	4,442	8,532	32.42	35.81	34.10
H24.12.16	H24衆議選	1,106	1,108	2,214	373	456	829	33.73	41.16	37.44
H25.7.21	H25参議選	1,491	1,615	3,106	510	599	1,109	34.21	37.09	35.71
H26.11.16	H26知事選	9,257	9,066	18,323	4,168	4,518	8,686	45.03	49.83	47.40
H26.12.14	H26衆議選	1,262	1,211	2,473	396	406	802	31.38	33.53	32.43
H28.6.5	H28県議選	9,242	9,330	18,573	3,361	3,735	7,096	36.37	40.03	38.21
H28.7.10	H28参院選	866	893	1,759	304	364	668	35.10	40.76	37.98
H29.10.22	H29衆院選	1,408	1,373	2,781	482	523	1,005	34.23	38.09	36.14
H30.9.30	H30知事選	9,231	9,140	18,371	3,859	4,390	8,249	41.80	48.03	44.90
R1.7.21	R1参院選	1,430	1,672	3,102	443	581	1,024	30.98	34.75	33.01
R2.6.7	R2県議選	7,663	7,612	15,275	2,351	2,556	4,907	30.68	33.58	32.12
R3.10.31	R3衆院選	538	439	977	173	179	352	32.16	40.77	36.03
R4.7.10	R4参院選	1,411	1,456	2,867	471	529	1,000	33.38	36.33	34.88

【30代】

選挙の期日	選挙名	有権者数			投票者数			投票率		
		男	女	計	男	女	計	男	女	計
H20.6.8	H20県議選	7,919	7,576	15,495	3,998	4,065	8,063	50.49	53.66	52.04
H21.8.30	H21衆議選	1,711	1,682	3,393	1,081	1,062	2,143	63.18	63.14	63.16
H22.7.11	H22参議選	512	493	1,005	239	223	462	46.68	45.23	45.97
H22.11.28	H22知事選	10,408	10,443	20,851	5,447	5,918	11,365	52.33	56.67	54.51
H24.6.10	H24県議選	14,455	14,279	28,734	5,984	6,463	12,447	41.40	45.26	43.32
H24.12.16	H24衆議選	1,289	1,380	2,669	606	648	1,254	47.01	46.96	46.98
H25.7.21	H25参議選	1,691	1,855	3,546	743	857	1,600	43.94	46.20	45.12
H26.11.16	H26知事選	11,040	11,110	22,150	6,150	6,649	12,799	55.71	59.85	57.78
H26.12.14	H26衆議選	1,452	1,466	2,918	535	580	1,115	36.85	39.56	38.21
H28.6.5	H28県議選	11,930	11,963	23,892	5,329	5,658	10,987	44.67	47.30	45.99
H28.7.10	H28参院選	1,081	1,105	2,186	486	516	1,002	44.96	46.70	45.84
H29.10.22	H29衆院選	1,651	1,781	3,432	736	817	1,553	44.58	45.87	45.25
H30.9.30	H30知事選	12,051	12,161	24,212	6,526	7,346	13,872	54.15	60.41	57.29
R1.7.21	R1参院選	2,174	2,305	4,479	894	1,013	1,907	41.12	43.95	42.58
R2.6.7	R2県議選	10,115	10,282	20,397	3,866	4,227	8,093	38.22	41.11	39.68
R3.10.31	R3衆院選	584	545	1,129	263	279	542	45.03	51.19	48.01
R4.7.10	R4参院選	1,811	1,990	3,801	777	956	1,733	42.90	48.04	45.59

【40代】

選挙の期日	選挙名	有権者数			投票者数			投票率		
		男	女	計	男	女	計	男	女	計
H20.6.8	H20県議選	7,760	7,304	15,064	4,790	4,597	9,387	61.73	62.94	62.31
H21.8.30	H21衆議選	1,454	1,393	2,847	953	993	1,946	65.54	71.28	68.35
H22.7.11	H22参議選	568	481	1,049	279	255	534	49.12	53.01	50.91
H22.11.28	H22知事選	10,022	9,646	19,668	6,201	6,324	12,525	61.87	65.56	63.68
H24.6.10	H24県議選	13,449	12,997	26,446	6,727	6,863	13,590	50.02	52.80	51.39
H24.12.16	H24衆議選	1,185	1,231	2,416	649	671	1,320	54.77	54.51	54.64
H25.7.21	H25参議選	1,604	1,673	3,277	835	884	1,719	52.06	52.84	52.46
H26.11.16	H26知事選	11,303	10,894	22,197	7,270	7,471	14,741	64.32	68.58	66.41
H26.12.14	H26衆議選	1,519	1,583	3,102	706	744	1,450	46.48	47.00	46.74
H28.6.5	H28県議選	12,635	11,941	24,576	6,602	6,651	13,253	52.25	55.70	53.93
H28.7.10	H28参院選	1,223	1,252	2,475	647	691	1,338	52.90	55.19	54.06
H29.10.22	H29衆議選	1,910	1,985	3,895	1,041	1,107	2,148	54.50	55.77	55.15
H30.9.30	H30知事選	13,289	12,757	26,046	8,354	8,706	17,060	62.86	68.24	65.50
R1.7.21	R1参院選	2,414	2,475	4,889	1,240	1,290	2,530	51.37	52.12	51.75
R2.6.7	R2県議選	11,553	11,363	22,916	5,355	5,424	10,779	46.35	47.73	47.04
R3.10.31	R3衆院選	790	672	1,462	442	398	840	55.95	59.23	57.46
R4.7.10	R4参院選	2,111	2,105	4,216	1,099	1,114	2,213	52.06	52.92	52.49

【50代】

選挙の期日	選挙名	有権者数			投票者数			投票率		
		男	女	計	男	女	計	男	女	計
H20.6.8	H20県議選	9,325	8,230	17,555	5,985	5,546	11,531	64.18	67.39	65.68
H21.8.30	H21衆議選	1,641	1,366	3,007	1,180	1,029	2,209	71.91	75.33	73.46
H22.7.11	H22参議選	788	539	1,327	414	313	727	52.54	58.07	54.79
H22.11.28	H22知事選	11,853	10,815	22,668	7,806	7,628	15,434	65.86	70.53	68.09
H24.6.10	H24県議選	14,947	13,718	28,665	8,631	8,249	16,880	57.74	60.13	58.89
H24.12.16	H24衆議選	1,244	1,325	2,569	757	822	1,579	60.85	62.04	61.46
H25.7.21	H25参議選	1,606	1,606	3,212	974	1,025	1,999	60.65	63.82	62.24
H26.11.16	H26知事選	11,839	10,901	22,740	8,368	8,181	16,549	70.68	75.05	72.77
H26.12.14	H26衆議選	1,429	1,487	2,916	834	823	1,657	58.36	55.35	56.82
H28.6.5	H28県議選	12,040	11,063	23,103	7,525	7,256	14,781	62.50	65.59	63.98
H28.7.10	H28参院選	981	1,015	1,996	625	656	1,281	63.71	64.63	64.18
H29.10.22	H29衆議選	1,567	1,589	3,156	1,010	1,022	2,032	64.45	64.32	64.39
H30.9.30	H30知事選	11,653	11,002	22,655	8,212	8,146	16,358	70.47	74.04	72.20
R1.7.21	R1参院選	1,758	1,761	3,519	1,026	1,037	2,063	58.36	58.89	58.62
R2.6.7	R2県議選	10,061	9,566	19,627	5,397	5,279	10,676	53.64	55.19	54.39
R3.10.31	R3衆院選	824	645	1,469	501	401	902	60.80	62.17	61.40
R4.7.10	R4参院選	1,731	1,740	3,471	980	1,021	2,001	56.61	58.68	57.65

【60代】

選挙の期日	選挙名	有権者数			投票者数			投票率		
		男	女	計	男	女	計	男	女	計
H20.6.8	H20県議選	5,688	5,491	11,179	4,328	4,286	8,614	76.09	78.05	77.06
H21.8.30	H21衆議選	1,074	1,038	2,112	855	806	1,661	79.61	77.65	78.65
H22.7.11	H22参議選	576	434	1,010	364	282	646	63.19	64.98	63.96
H22.11.28	H22知事選	8,207	7,733	15,940	6,089	5,874	11,963	74.19	75.96	75.05
H24.6.10	H24県議選	11,685	10,848	22,533	7,624	7,345	14,969	65.25	67.71	66.43
H24.12.16	H24衆議選	1,180	1,194	2,374	824	814	1,638	69.83	68.17	69.00
H25.7.21	H25参議選	1,357	1,337	2,694	892	896	1,788	65.73	67.02	66.37
H26.11.16	H26知事選	11,250	10,101	21,351	8,540	8,050	16,590	75.91	79.70	77.70
H26.12.14	H26衆議選	1,433	1,456	2,889	963	947	1,910	67.20	65.04	66.11
H28.6.5	H28県議選	13,048	11,685	24,733	8,936	8,178	17,114	68.49	69.98	69.19
H28.7.10	H28参院選	1,213	1,218	2,431	857	888	1,745	70.65	72.91	71.78
H29.10.22	H29衆議選	1,654	1,745	3,399	1,180	1,257	2,437	71.34	72.03	71.70
H30.9.30	H30知事選	13,512	12,500	26,012	10,115	9,871	19,986	74.86	78.97	76.83
R1.7.21	R1参院選	1,748	1,667	3,415	1,092	1,064	2,156	62.47	63.83	63.13
R2.6.7	R2県議選	11,425	10,570	21,995	6,813	6,457	13,270	59.63	61.09	60.33
R3.10.31	R3衆院選	817	758	1,575	527	494	1,021	64.50	65.17	64.83
R4.7.10	R4参院選	1,694	1,748	3,442	1,058	1,089	2,147	62.46	62.30	62.38

【70代】

選挙の期日	選挙名	有権者数			投票者数			投票率		
		男	女	計	男	女	計	男	女	計
H20.6.8	H20県議選	4,619	5,504	10,123	3,575	4,163	7,738	77.40	75.64	76.44
H21.8.30	H21衆議選	821	973	1,794	632	733	1,365	76.98	75.33	76.09
H22.7.11	H22参議選	464	491	955	280	285	565	60.34	58.04	59.16
H22.11.28	H22知事選	6,734	8,233	14,967	5,022	6,001	11,023	74.58	72.89	73.65
H24.6.10	H24県議選	7,871	8,568	16,439	5,597	5,879	11,476	71.11	68.62	69.81
H24.12.16	H24衆議選	807	865	1,672	565	581	1,146	70.01	67.17	68.54
H25.7.21	H25参議選	871	974	1,845	615	680	1,295	70.61	69.82	70.19
H26.11.16	H26知事選	6,736	7,481	14,217	5,349	5,760	11,109	79.41	77.00	78.14
H26.12.14	H26衆議選	886	999	1,885	655	680	1,335	73.93	68.07	70.82
H28.6.5	H28県議選	6,628	7,301	13,928	4,783	5,172	9,955	72.17	70.84	71.47
H28.7.10	H28参院選	643	736	1,379	492	523	1,015	76.52	71.06	73.60
H29.10.22	H29衆議選	920	1,038	1,958	679	747	1,426	73.80	71.97	72.83
H30.9.30	H30知事選	7,407	7,910	15,317	5,732	6,197	11,929	77.39	78.34	77.88
R1.7.21	R1参院選	940	991	1,931	674	664	1,338	71.70	67.00	69.29
R2.6.7	R2県議選	6,828	6,959	13,787	4,381	4,369	8,750	64.16	62.78	63.47
R3.10.31	R3衆院選	653	691	1,344	449	495	944	68.76	71.64	70.24
R4.7.10	R4参院選	1,226	1,271	2,497	801	868	1,669	65.33	68.29	66.84

【80代～】

選挙の期日	選挙名	有権者数			投票者数			投票率		
		男	女	計	男	女	計	男	女	計
H20.6.8	H20県議選	1,846	4,275	6,121	1,101	1,913	3,014	59.64	44.75	49.24
H21.8.30	H21衆議選	303	684	987	175	307	482	57.76	44.88	48.83
H22.7.11	H22参議選	359	670	1,029	146	198	344	40.67	29.55	33.43
H22.11.28	H22知事選	2,774	5,999	8,773	1,737	2,669	4,406	62.62	44.49	50.22
H24.6.10	H24県議選	3,598	7,772	11,370	2,013	3,199	5,212	55.95	41.16	45.84
H24.12.16	H24衆議選	354	676	1,030	160	223	383	45.20	32.99	37.18
H25.7.21	H25参議選	428	838	1,266	224	264	488	52.34	31.50	38.55
H26.11.16	H26知事選	3,806	7,478	11,284	2,336	3,635	5,971	61.38	48.61	52.92
H26.12.14	H26衆議選	444	879	1,323	254	390	644	57.21	44.37	48.68
H28.6.5	H28県議選	4,404	8,185	12,589	2,491	3,513	6,004	56.56	42.92	47.69
H28.7.10	H28参院選	386	796	1,182	198	294	492	51.30	36.93	41.62
H29.10.22	H29衆院選	488	978	1,466	285	413	698	58.40	42.23	47.61
H30.9.30	H30知事選	4,938	8,835	13,773	2,990	4,155	7,145	60.55	47.03	51.88
R1.7.21	R1参院選	597	938	1,535	322	360	682	53.94	38.38	44.43
R2.6.7	R2県議選	4,471	7,531	12,002	2,198	2,667	4,865	49.16	35.41	40.53
R3.10.31	R3衆院選	479	883	1,362	222	358	580	46.35	40.54	42.58
R4.7.10	R4参院選	786	1,276	2,062	403	501	904	51.27	39.26	43.84