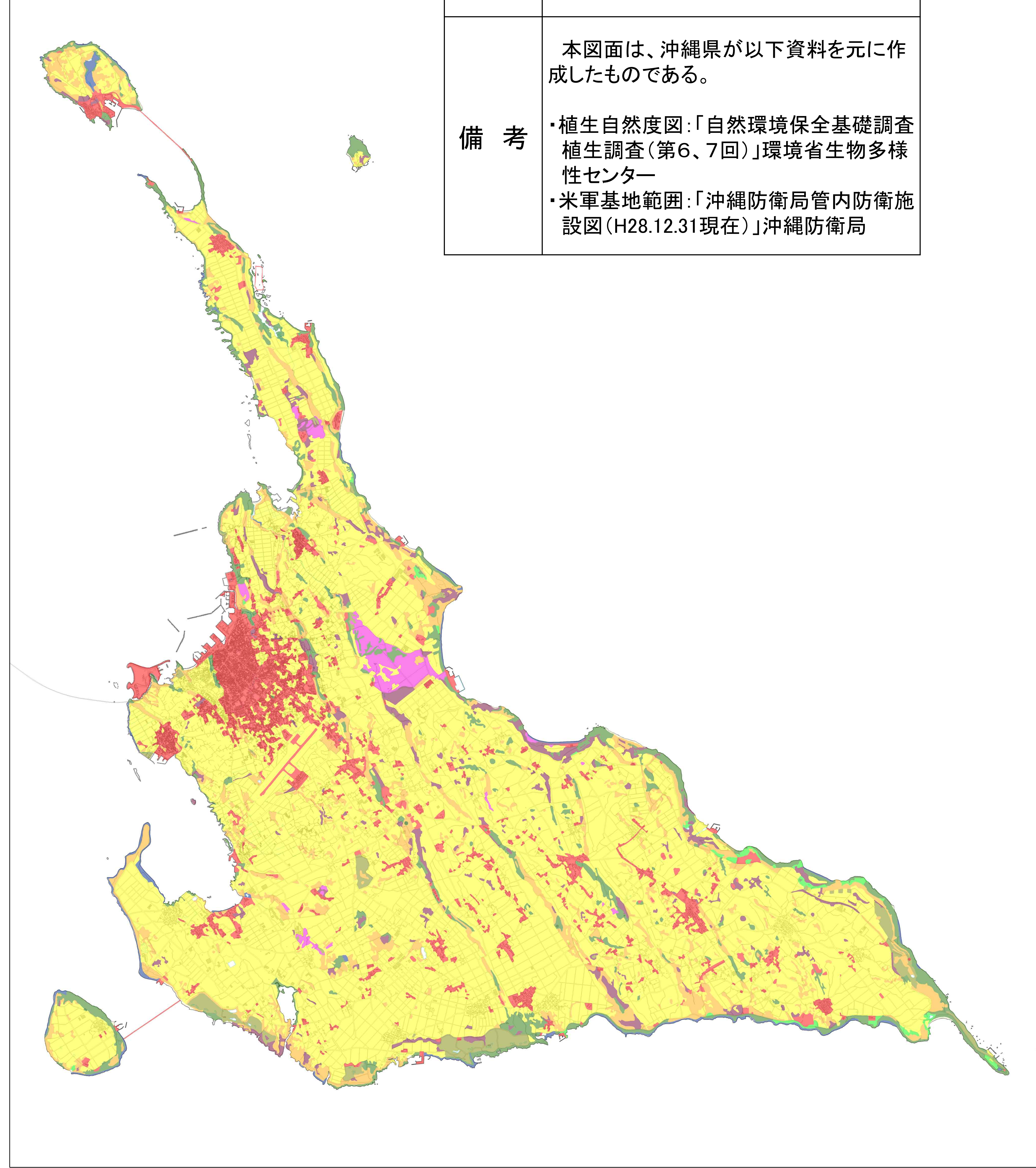


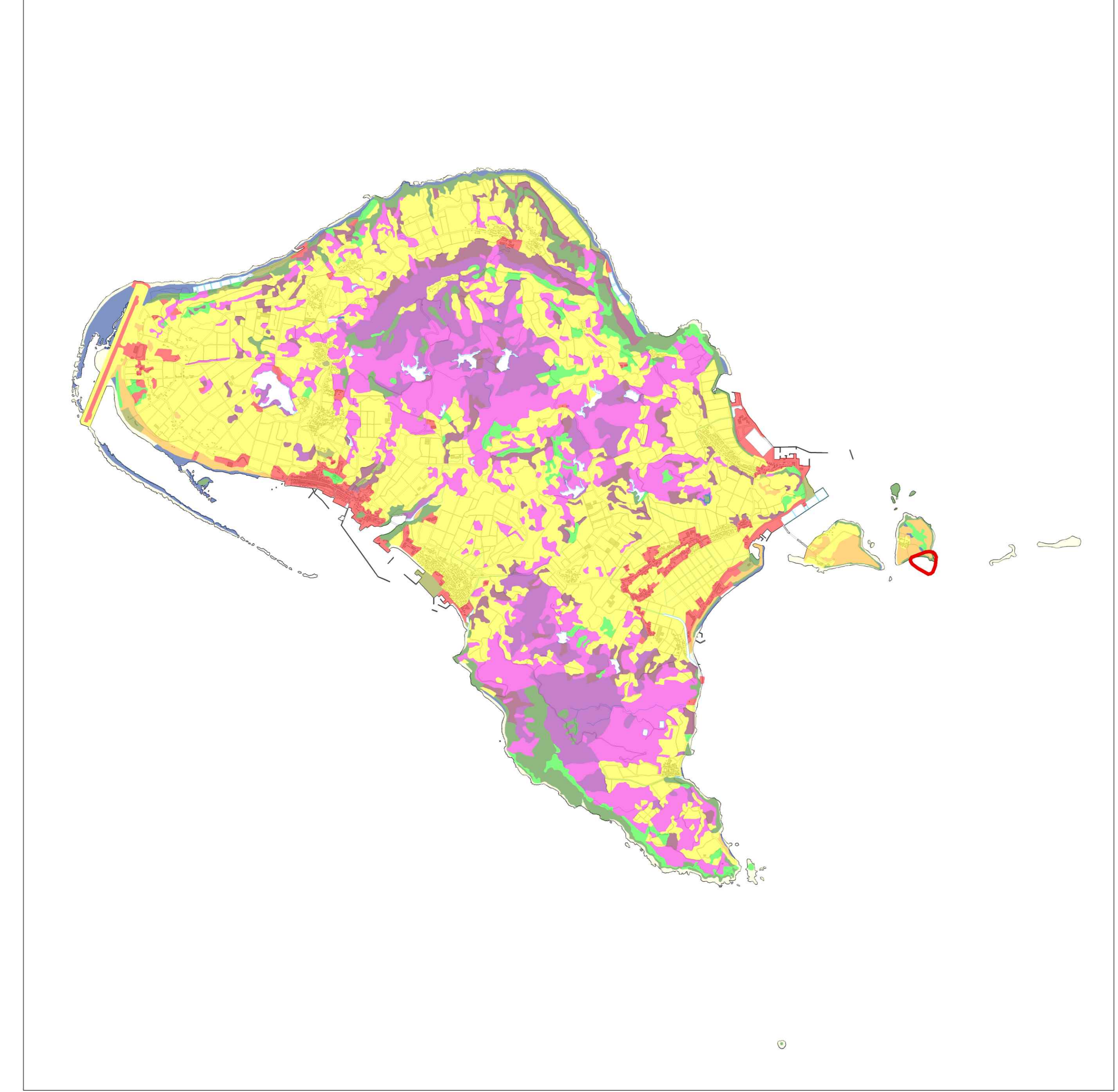
宮古島

図面名	植生自然度図D
備考	<p>本図面は、沖縄県が以下資料を元に作成したものである。</p> <ul style="list-style-type: none"> ・植生自然度図：「自然環境保全基礎調査植生調査(第6、7回)」環境省生物多様性センター ・米軍基地範囲：「沖縄防衛局管内防衛施設図(H28.12.31現在)」沖縄防衛局

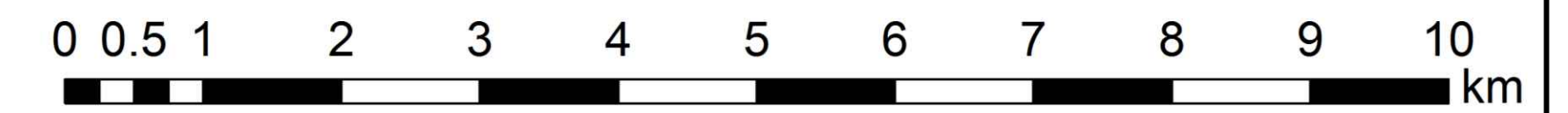
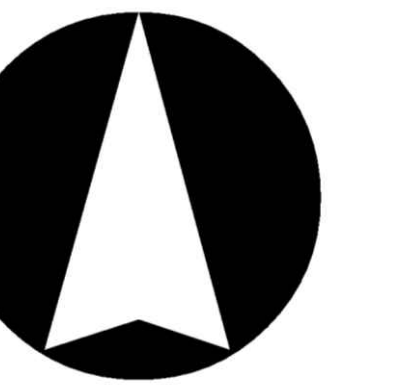


- 凡例
- 植生自然度25000
- 植生自然度
- 10. 自然草原
 - 09. 自然林
 - 07. 二次林
 - 06. 植林地
 - 05. 二次草原(背の高い草原)
 - 04. 二次草原(背の低い草原)
 - 03. 農耕地(樹園地)
 - 02. 農耕地(水田・畑)
 - 01. 市街地
 - 98. 自然地

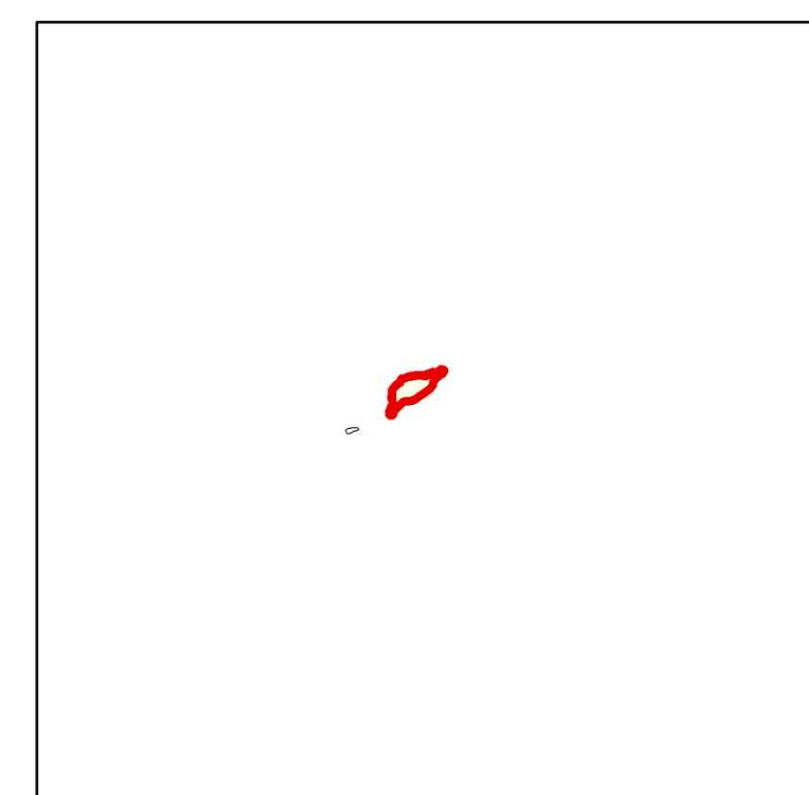
久米島



- 凡例
- 米軍基地範囲(H28.12.31)
- 植生自然度25000
- 植生自然度
- 10. 自然草原
 - 09. 自然林
 - 08. 二次林(自然林に近いもの)
 - 07. 二次林
 - 06. 植林地
 - 05. 二次草原(背の高い草原)
 - 04. 二次草原(背の低い草原)
 - 03. 農耕地(樹園地)
 - 02. 農耕地(水田・畑)
 - 01. 市街地
 - 98. 自然地

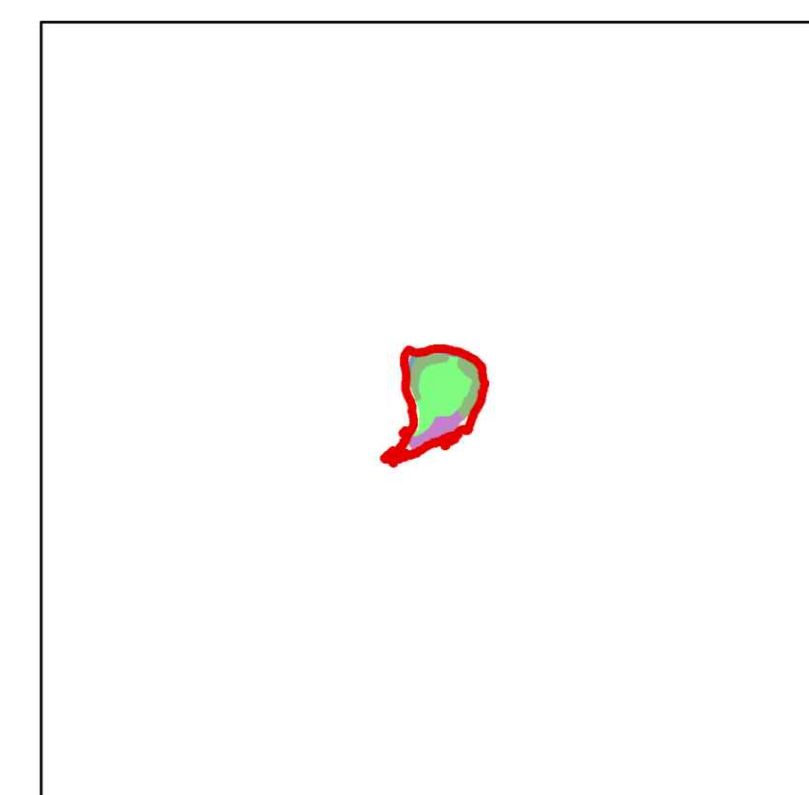


鳥島



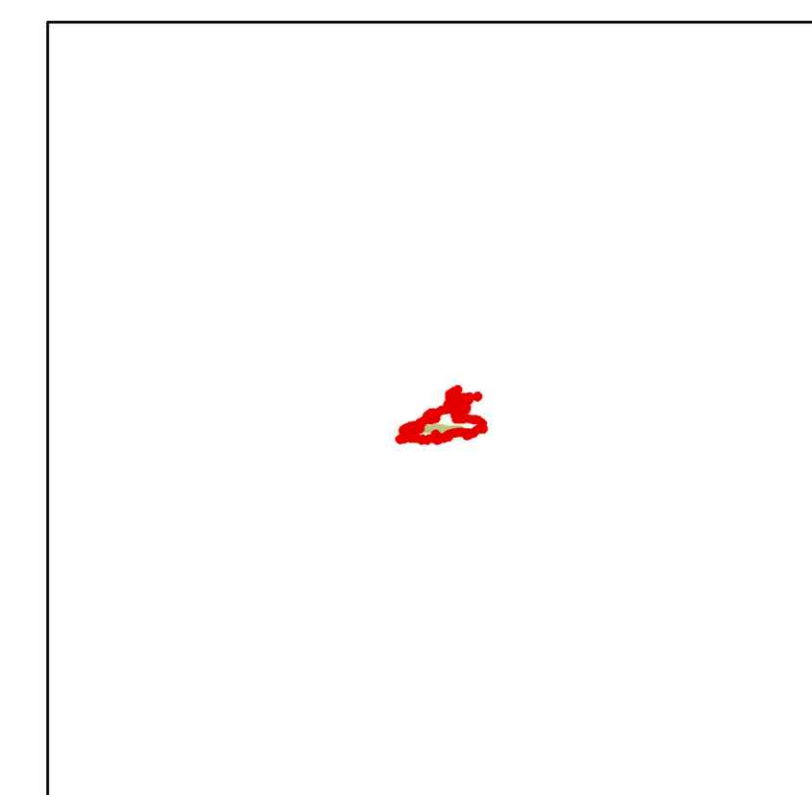
- 凡例
- 米軍基地範囲(H28.12.31)
- 植生自然度25000
- 植生自然度
- 98. 自然地

出砂島



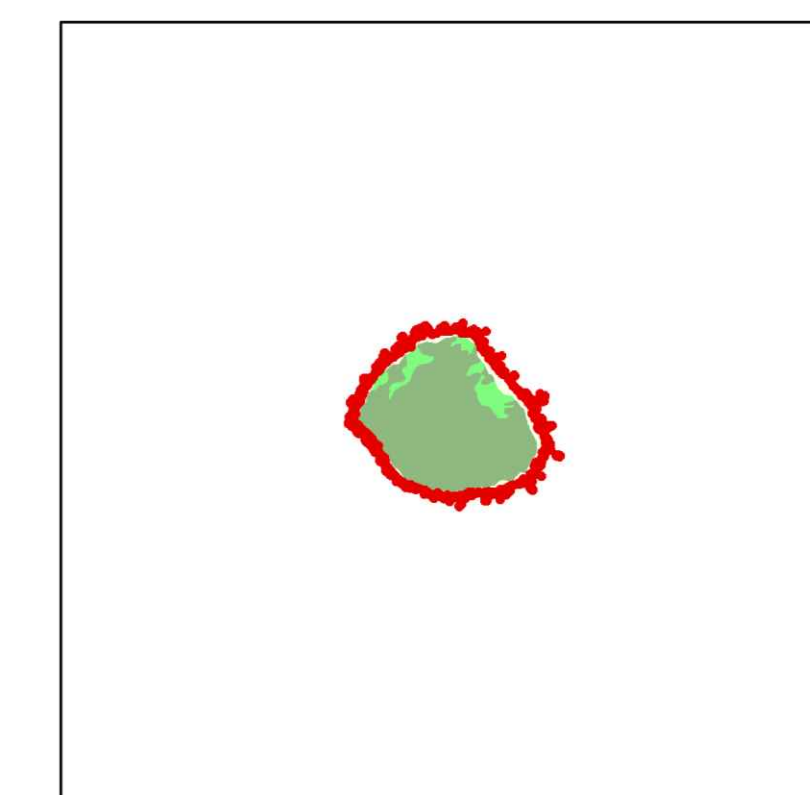
- 凡例
- 米軍基地範囲(H28.12.31)
- 植生自然度25000
- 植生自然度
- 10. 自然草原
 - 09. 自然林
 - 08. 二次林(自然林に近いもの)
 - 05. 二次草原(背の高い草原)
 - 98. 自然地

赤尾嶼



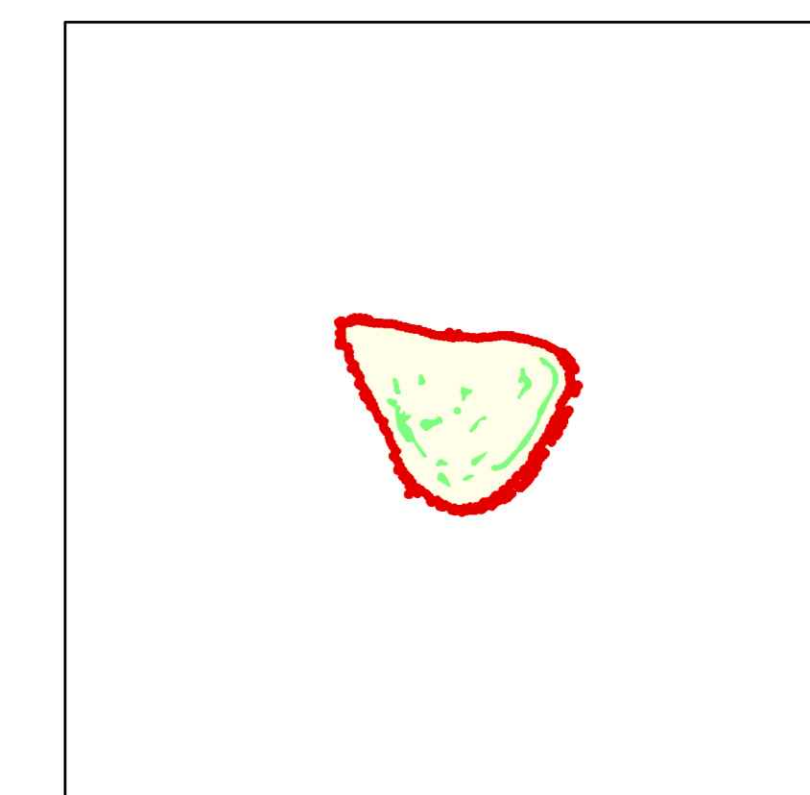
- 凡例
- 米軍基地範囲(H28.12.31)
- 植生自然度25000
- 植生自然度
- 04. 二次草原(背の低い草原)
 - 98. 自然地

黄尾嶼



- 凡例
- 米軍基地範囲(H28.12.31)
- 植生自然度25000
- 植生自然度
- 09. 自然林
 - 05. 二次草原(背の高い草原)
 - 98. 自然地

沖大東島



- 凡例
- 米軍基地範囲(H28.12.31)
- 植生自然度25000
- 植生自然度
- 05. 二次草原(背の高い草原)
 - 98. 自然地