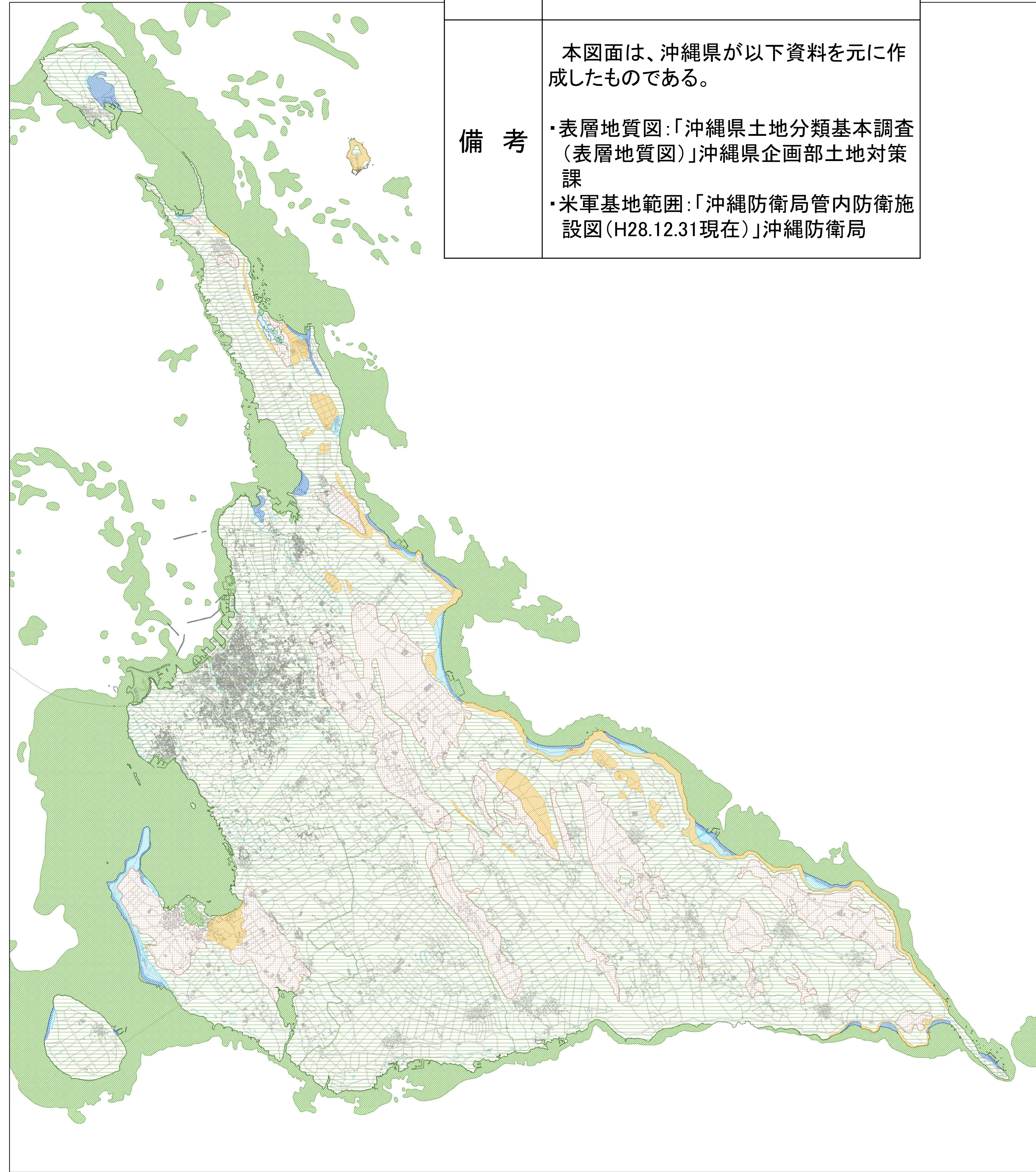


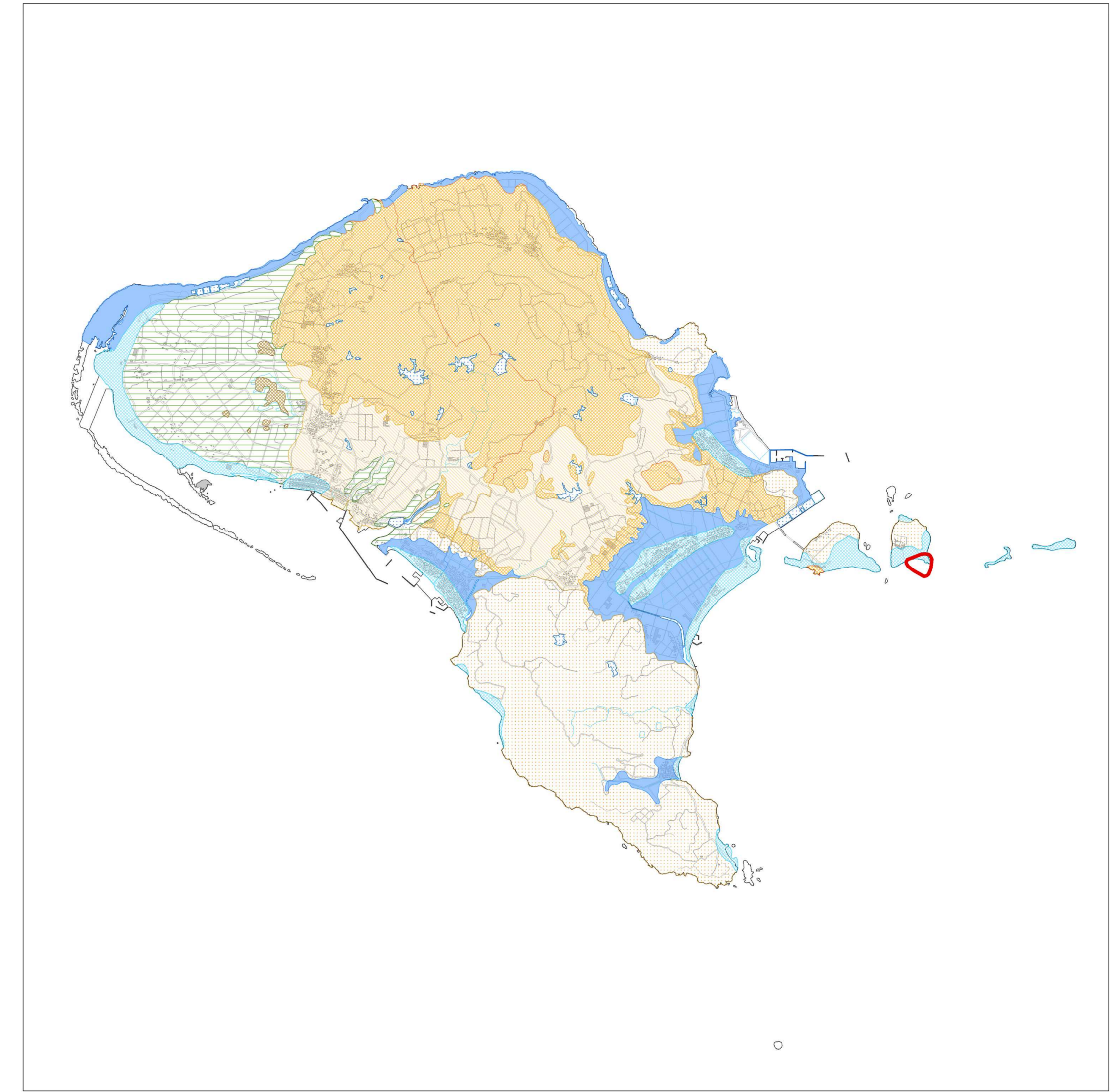
宮古島

図面名	表層地質図D
備考	<p>本図面は、沖縄県が以下資料を元に作成したものである。</p> <ul style="list-style-type: none"> ・表層地質図:「沖縄県土地分類基本調査(表層地質図)」沖縄県企画部土地対策課 ・米軍基地範囲:「沖縄防衛局管内防衛施設図(H28.12.31現在)」沖縄防衛局

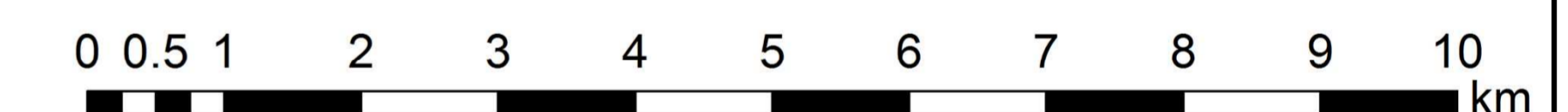
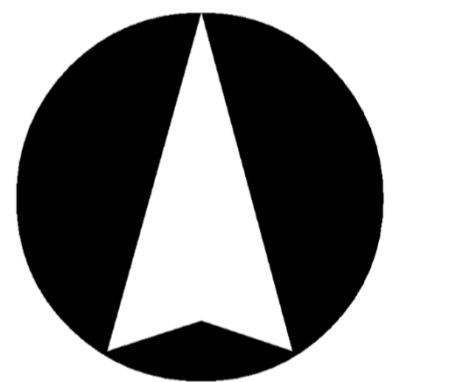


- 凡例
- 表層地質図
小分類コード, 小分類
- 海浜堆積層・沖積層(9)
 - サンゴ礁堆積物(16)
 - 新規砂丘砂層(18)
 - 赤褐色粘土(28)
 - 琉球層群琉球石灰岩(39)
 - 島尻層群泥岩・泥岩(73)
 - 海・ダム・池(999)

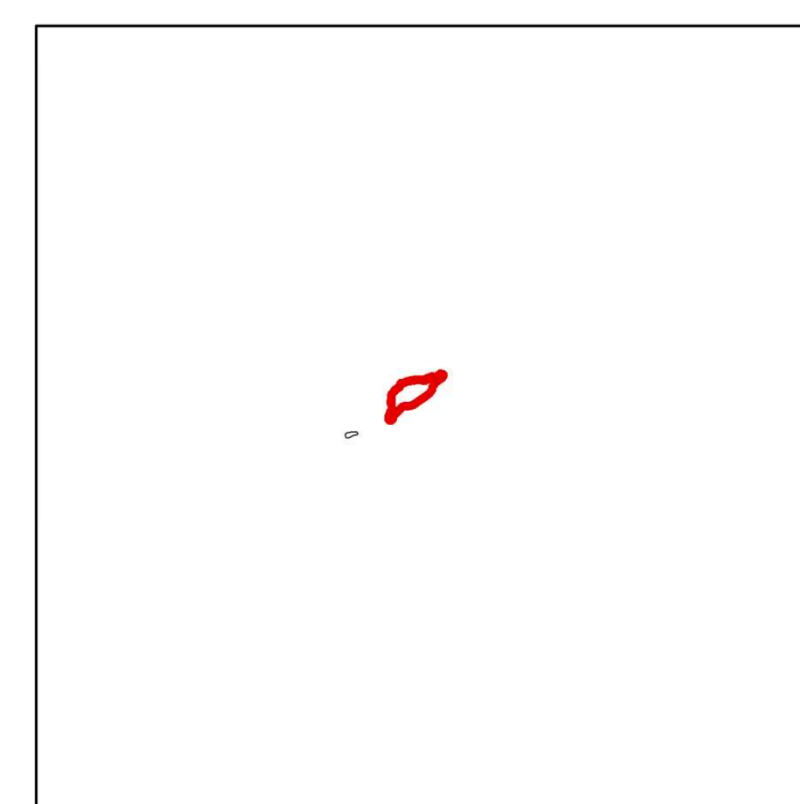
久米島



- 凡例
- 米軍基地範囲(H28.12.31)
- 表層地質図
小分類コード, 小分類
- 沖積層(3)
 - 砂丘砂層・海浜砂層(20)
 - 隆起サンゴ堆積物(25)
 - 褐色粘土(31)
 - 琉球層群琉球石灰岩(41)
 - トウジム家貫安山岩類(56)
 - 宇江城安山岩類(57)
 - 山城基岩類(58)
 - 島尻層群泥岩・泥岩(74)
 - 海・ダム・池(999)

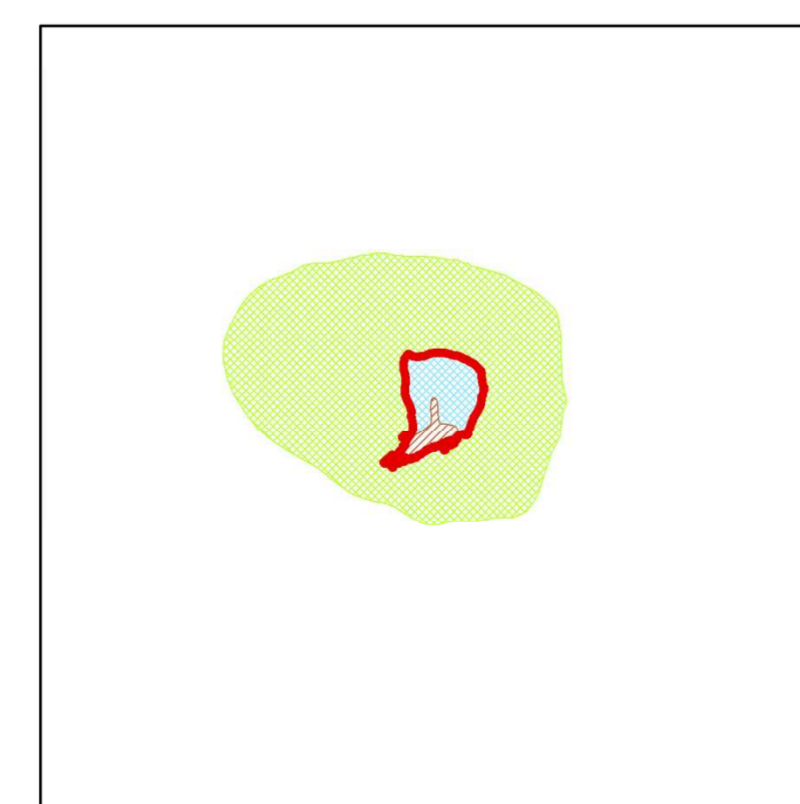


鳥島



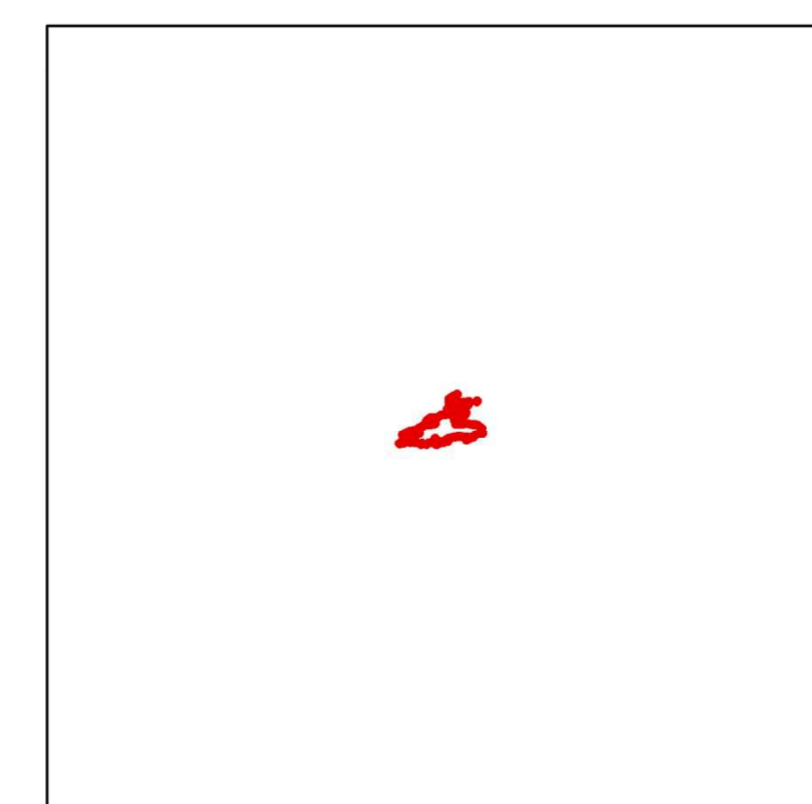
- 凡例
- 米軍基地範囲(H28.12.31)

出砂島



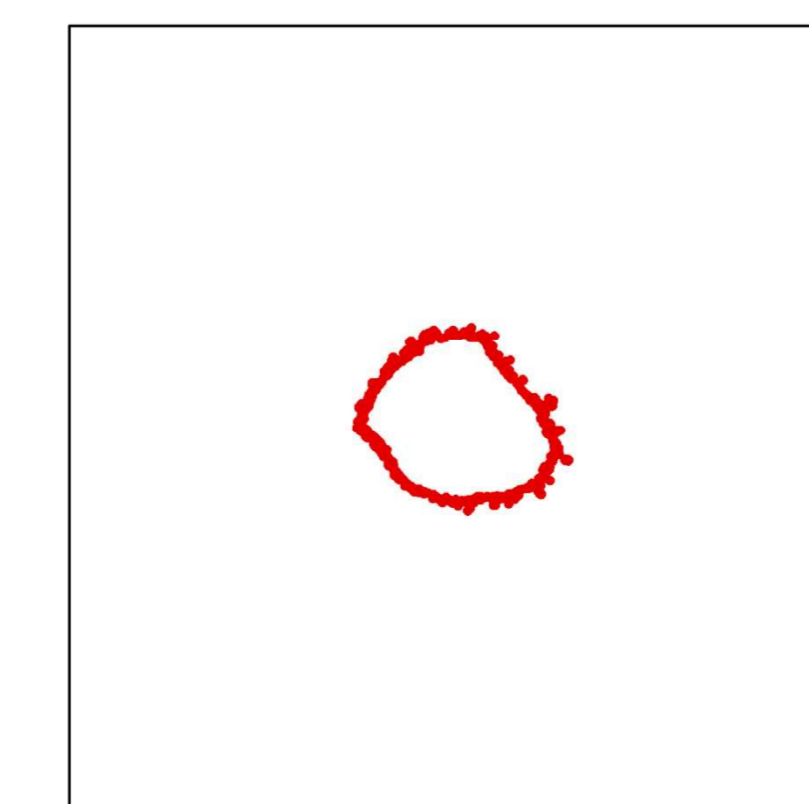
- 凡例
- 米軍基地範囲(H28.12.31)
- 表層地質図
小分類コード, 小分類
- 現世サンゴ礁堆積物(12)
 - 砂丘砂層・海浜砂層(20)
 - 渡名喜層・粘板岩・チャート・緑色岩(115)

赤尾嶼



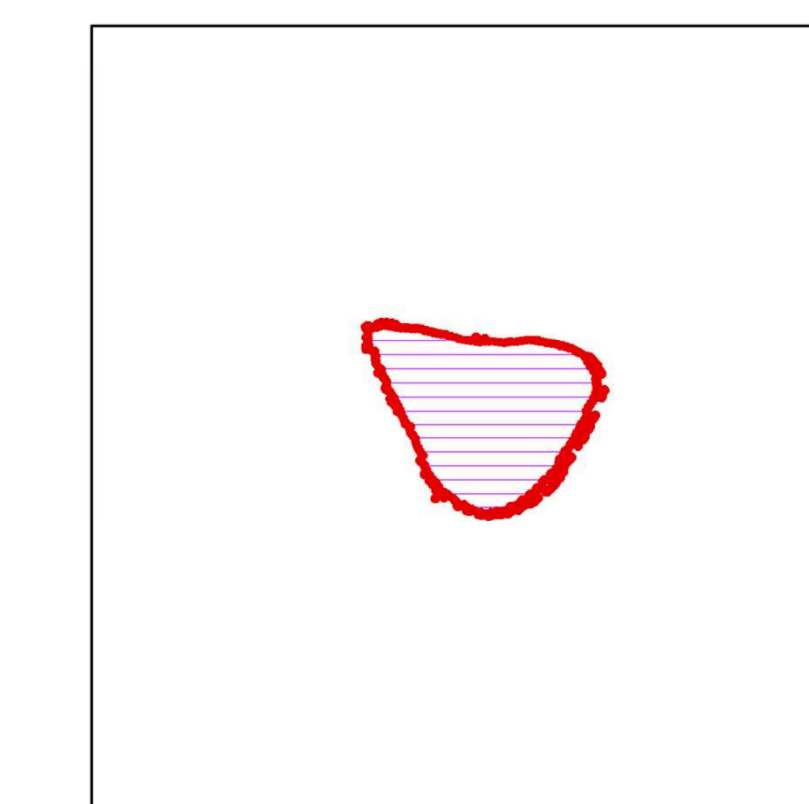
- 凡例
- 米軍基地範囲(H28.12.31)

黄尾嶼



- 凡例
- 米軍基地範囲(H28.12.31)

沖大東島



- 凡例
- 米軍基地範囲(H28.12.31)
- 表層地質図
小分類コード, 小分類
- 新大東石灰岩(54)