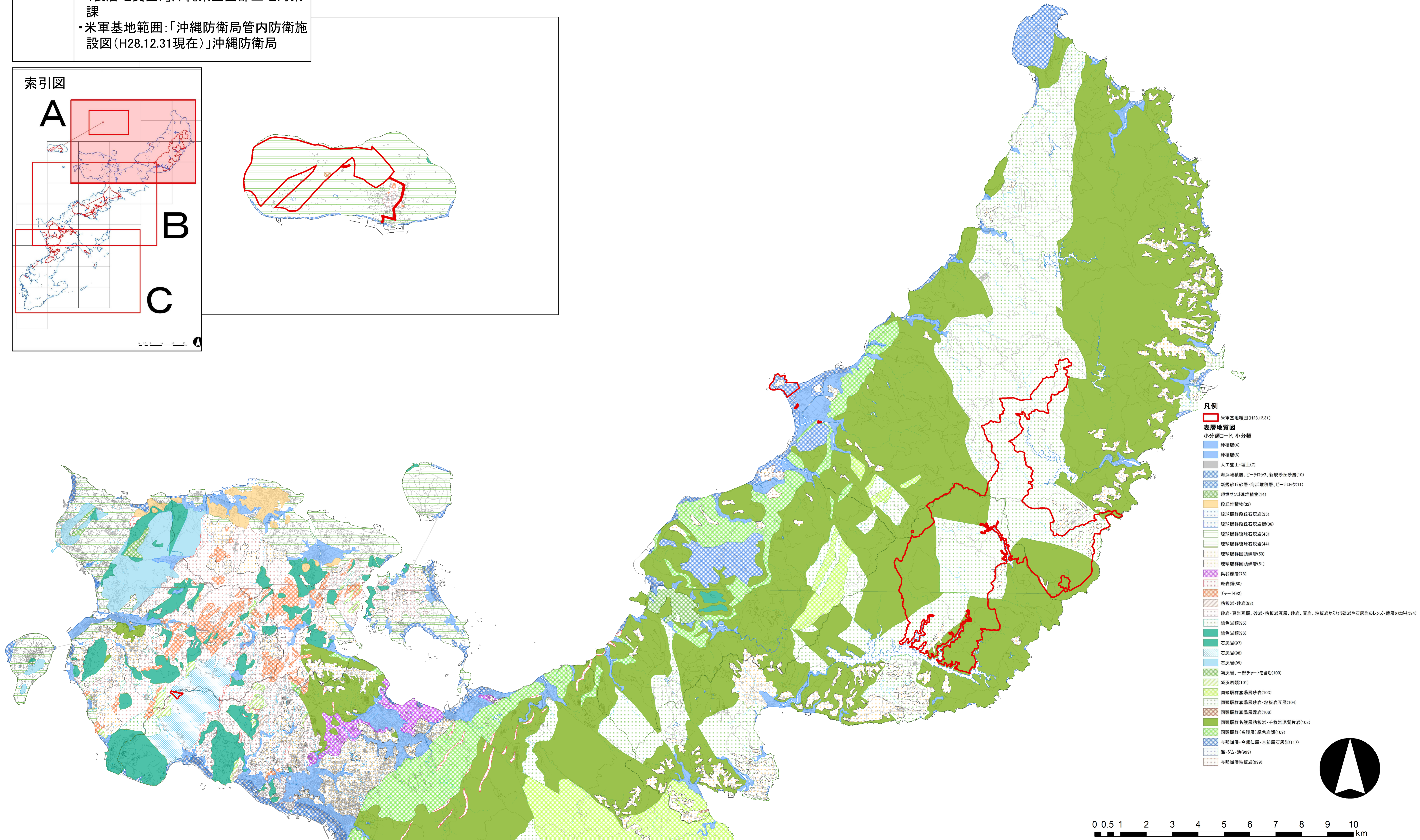
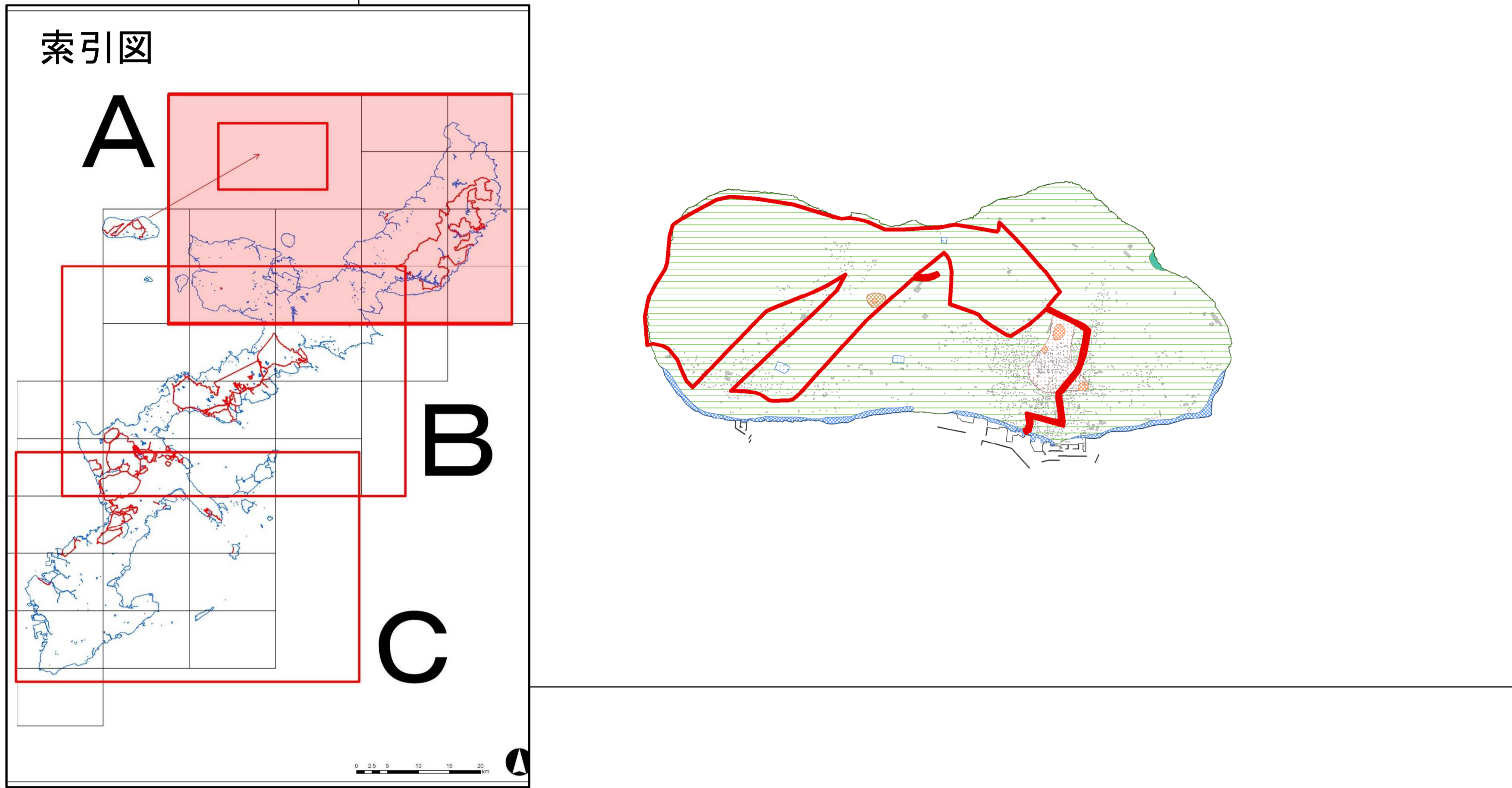


| | |
|-----|--|
| 図面名 | 表層地質図A |
| 備考 | <p>本図面は、沖縄県が以下資料を元に作成したものである。</p> <ul style="list-style-type: none"> ・表層地質図:「沖縄県土地分類基本調査(表層地質図)」沖縄県企画部土地対策課 ・米軍基地範囲:「沖縄防衛局管内防衛施設図(H28.12.31現在)」沖縄防衛局 |



- 凡例
- 米軍基地範囲 (H28.12.31)
 - 表層地質図
 - 小分類コード, 小分類
 - 沖積層(4)
 - 沖積層(6)
 - 人工盛土・埋土(7)
 - 海浜堆積層、ビーチロック、新規砂丘砂層(10)
 - 新規砂丘砂層・海浜堆積層、ビーチロック(11)
 - 現世サンゴ礁堆積物(14)
 - 段丘堆積物(32)
 - 琉球群段丘石灰岩(35)
 - 琉球群段丘石灰岩(36)
 - 琉球群琉球石灰岩(43)
 - 琉球群琉球石灰岩(44)
 - 琉球群国頭線層(50)
 - 琉球群国頭線層(51)
 - 具教線層(78)
 - 斑岩類(80)
 - チャート(92)
 - 粘板岩・砂岩(93)
 - 砂岩・頁岩互層、砂岩・粘板岩互層、砂岩、頁岩、粘板岩からなり礫岩や石灰岩のレンズ・薄層をはさむ(94)
 - 緑色岩類(95)
 - 緑色岩類(96)
 - 石灰岩(97)
 - 石灰岩(98)
 - 石灰岩(99)
 - 凝灰岩、一部チャートを含む(100)
 - 凝灰岩類(101)
 - 国頭群高層層砂岩(103)
 - 国頭群高層層砂岩・粘板岩互層(104)
 - 国頭群高層層緑岩(106)
 - 国頭群名護層粘板岩・千枚岩泥質片岩(108)
 - 国頭群(名護層)緑色岩類(109)
 - 与那根群・今帰仁層・本部層石灰岩(117)
 - 与那根群(118)
 - 与那根群粘板岩(999)