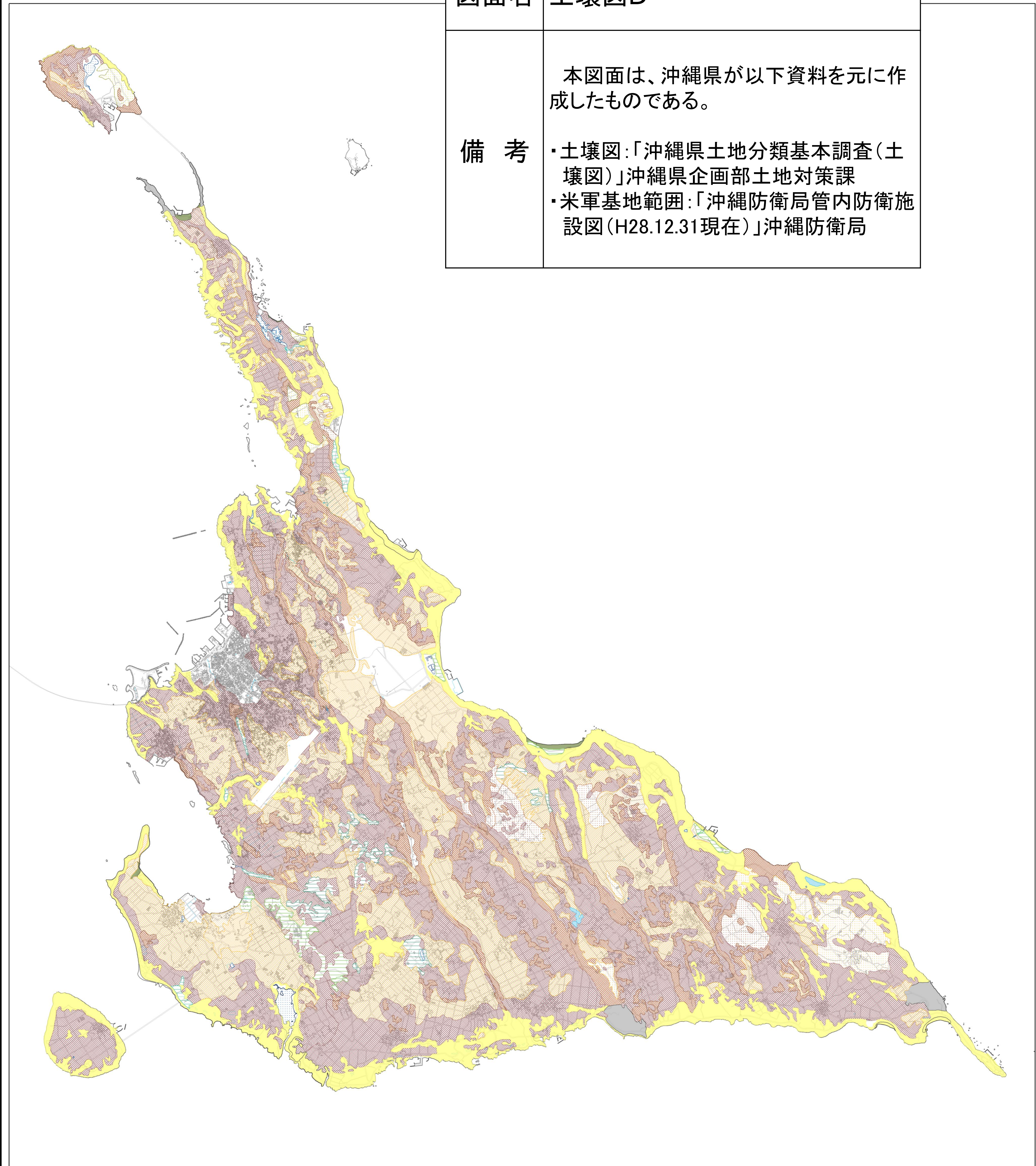


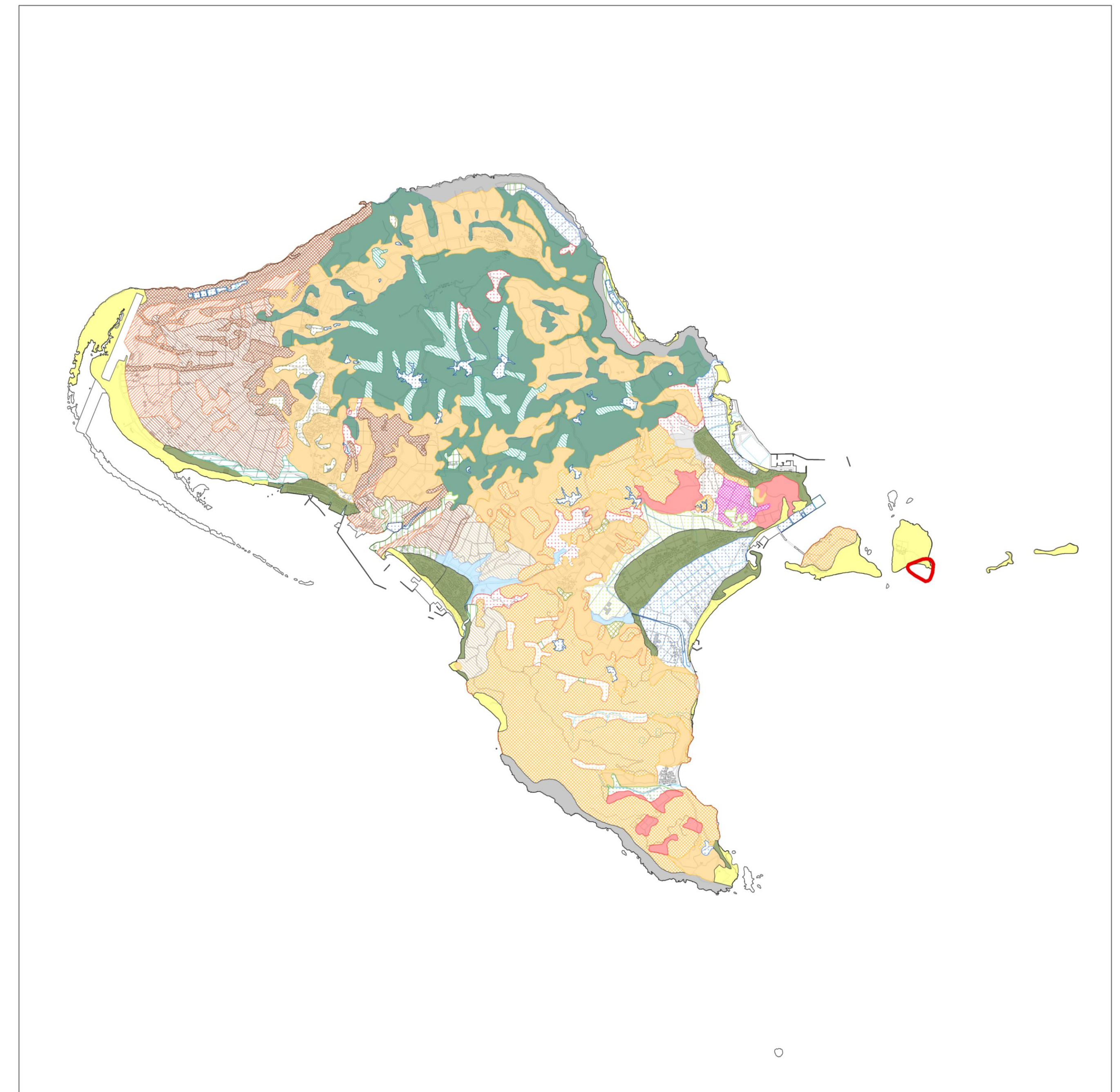
宮古島

図面名	土壌図D
備考	<p>本図面は、沖縄県が以下資料を元に作成したものである。</p> <ul style="list-style-type: none"> <li>・土壌図：「沖縄県土地分類基本調査(土壌図)」沖縄県企画部土地対策課</li> <li>・米軍基地範囲：「沖縄防衛局管内防衛施設図(H28.12.31現在)」沖縄防衛局</li> </ul>

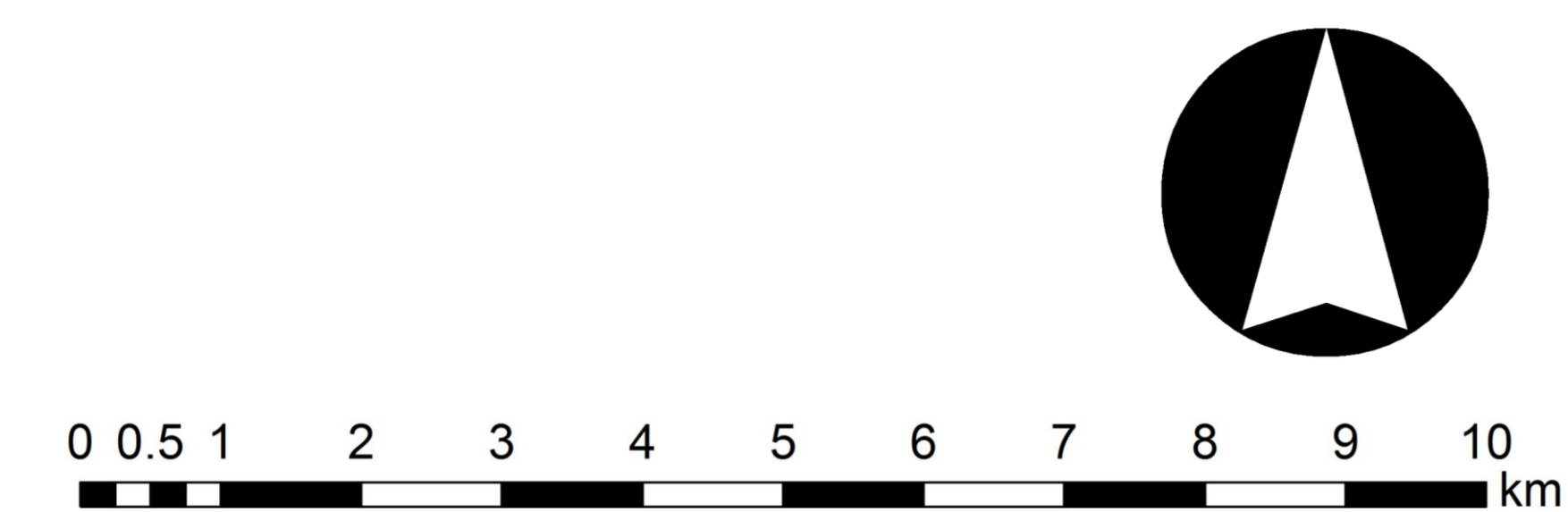


- 凡例
- 土壌図
- 小分類コード、小分類
- 乾性暗赤色土(塩基系) 厚文仁
  - 混合土壌 池原
  - 細粒暗赤色土 糸洲
  - 細粒暗赤色土 多良間
  - 微質暗赤色土 厚文仁
  - 塩質未熟土壌 喜屋武
  - 砂質未熟土壌 名城
  - 岩屑性土壌 岩石地
  - 灰色台地土、石灰質 稲嶺
  - 細粒黄色土 阿陀尼原
  - 細粒黄色土 北区
  - 細粒黄色土 慶良
  - 中細粒黄色土 川平
  - 細粒黄色土、斑紋あり 長間
  - 細粒褐色低地土、斑紋なし 小那覇
  - 細粒褐色低地土、斑紋なし 長浜
  - 中細粒褐色低地土、斑紋なし 慶部
  - 細粒灰色低地土、灰色系 安慶田
  - 海・ダム・池など

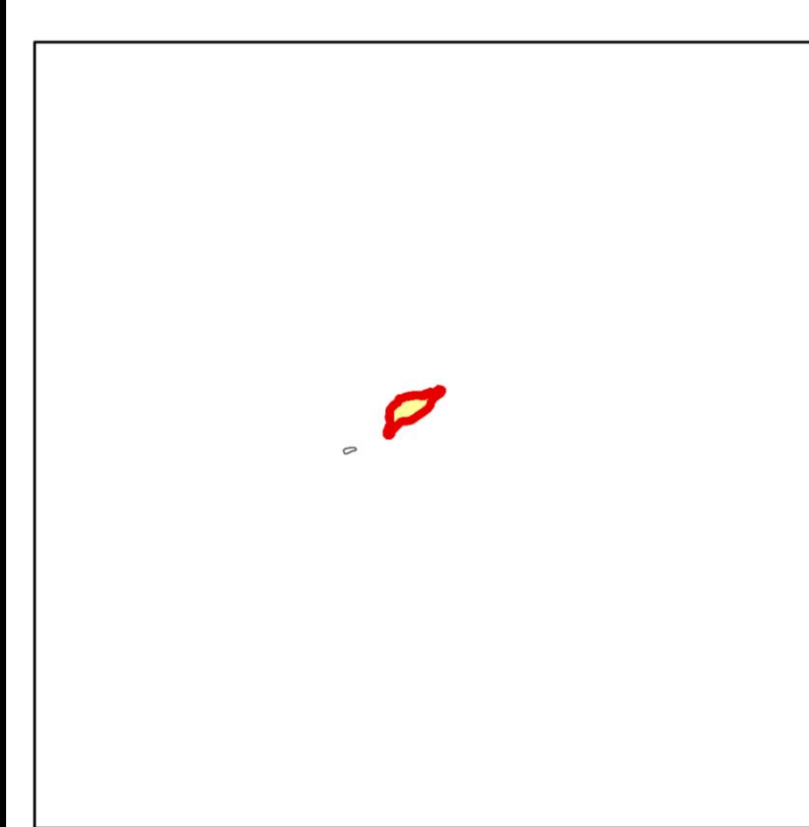
久米島



- 凡例
- 米軍基地範囲(H28.12.31)
- 土壌図
- 小分類コード、小分類
- 乾性赤色土 野原1
  - 適潤性赤色土 野原2
  - 乾性暗赤色土(塩基系) 厚文仁
  - 適潤性暗赤色土(非塩基系) 宇江城1
  - 適潤性暗赤色土(非塩基系) 宇江城2
  - 細粒暗赤色土 糸洲
  - 微質暗赤色土 備間
  - 砂質未熟土壌 名城
  - 岩屑性土壌 岩石地
  - 細粒グライ台地土 宇高
  - 細粒赤色土 具志堅
  - 細粒赤色土 中川
  - 微質赤色土 大里
  - 細粒黄色土 阿陀尼原
  - 細粒黄色土 蘭南
  - 微質黄色土 カラ岳
  - 細粒黄色土、斑紋あり 仲地
  - 細粒褐色低地土、斑紋なし 伊豆味
  - 細粒褐色低地土、斑紋なし 長浜
  - 中細粒褐色低地土、斑紋なし 川田
  - 中細粒褐色低地土、斑紋なし 慶部
  - 細粒灰色低地土、灰色系 比嘉定
  - 細粒グライ土 名護
  - 微質強グライ土 慶良田
  - 細粒黄色グライ相
  - 灰色台地多湿相
  - 海・ダム・池など

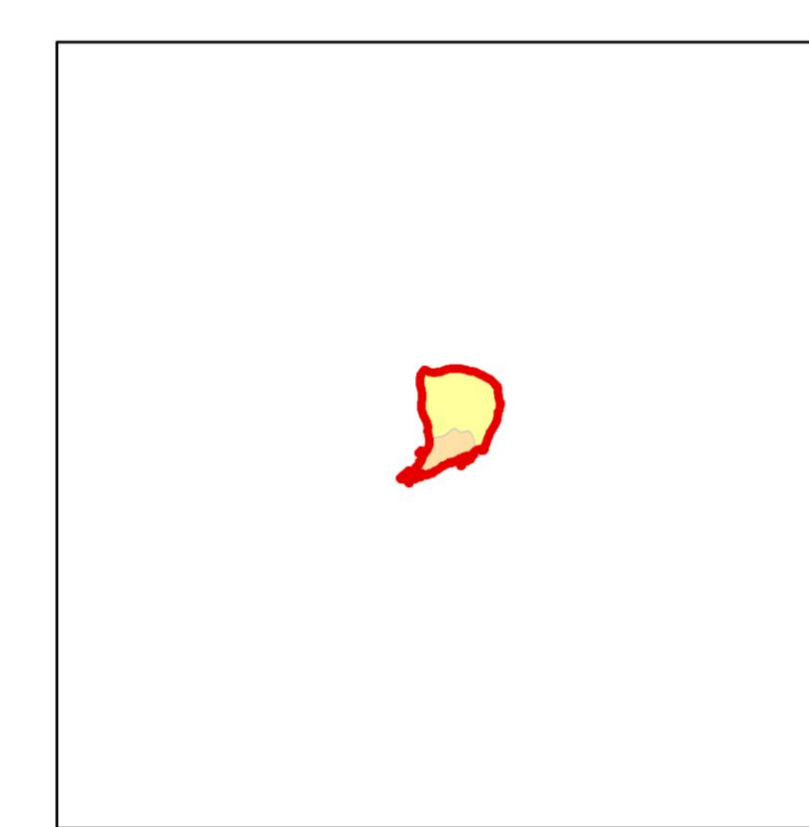


鳥島



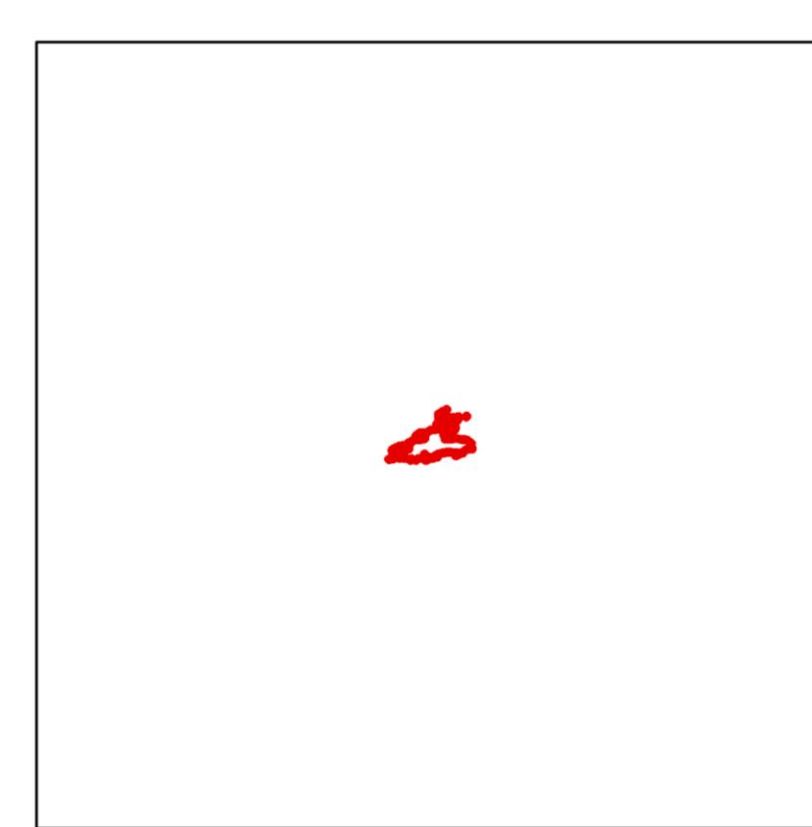
- 凡例
- 米軍基地範囲(H28.12.31)
- 土壌図
- 小分類コード、小分類
- 砂質未熟土壌 名城

出砂島



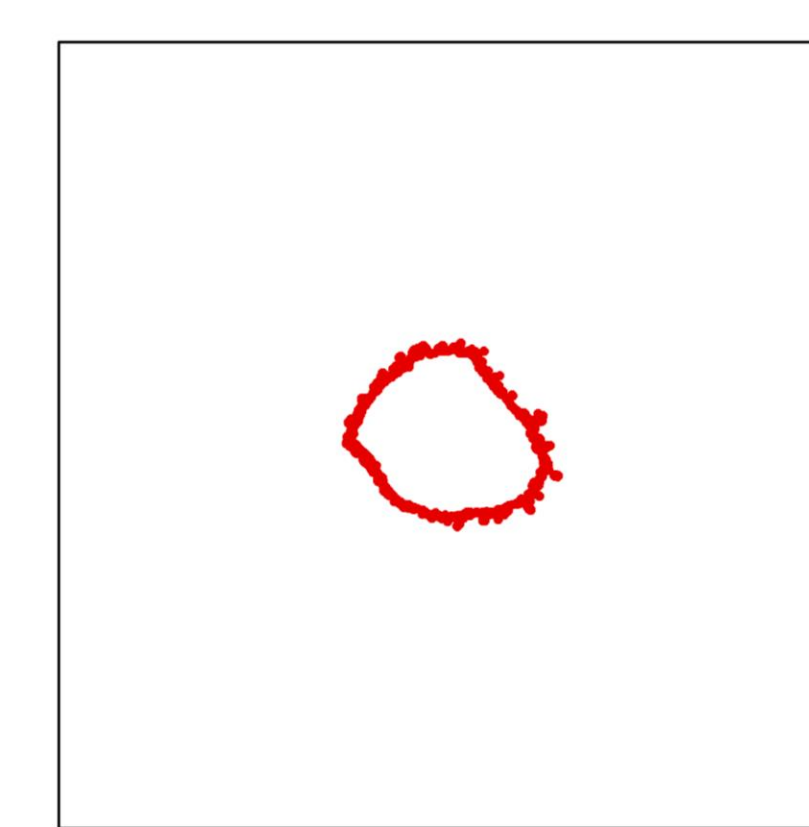
- 凡例
- 米軍基地範囲(H28.12.31)
- 土壌図
- 小分類コード、小分類
- 乾性黄色土 久志岳1
  - 砂質未熟土壌 名城

赤尾嶼



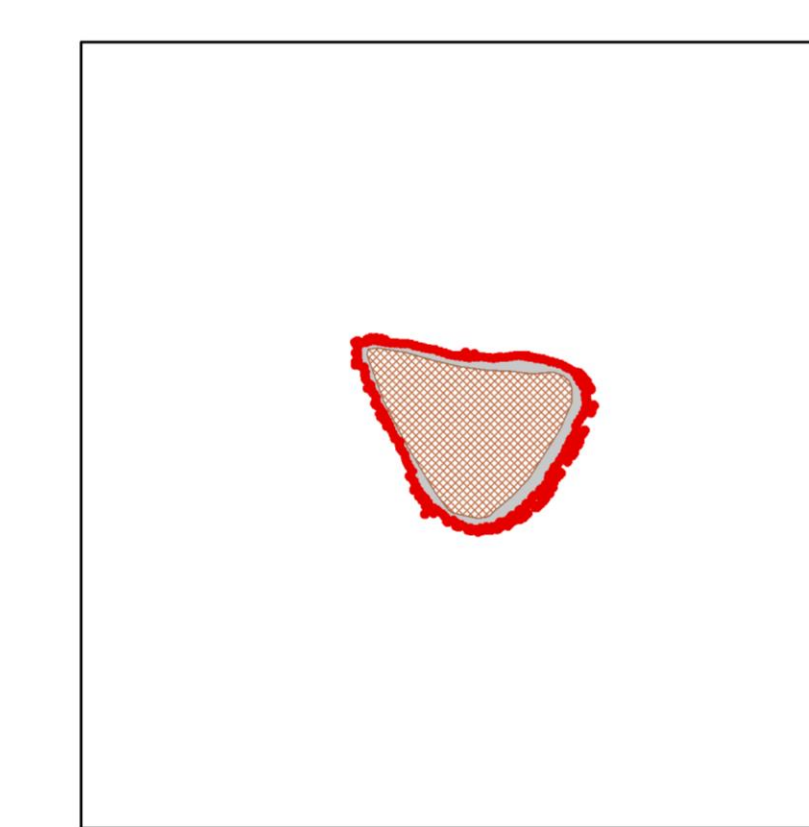
- 凡例
- 米軍基地範囲(H28.12.31)

黄尾嶼



- 凡例
- 米軍基地範囲(H28.12.31)

沖大東島



- 凡例
- 米軍基地範囲(H28.12.31)
- 土壌図
- 小分類コード、小分類
- 乾性暗赤色土(塩基系) 厚文仁
  - 岩屑性土壌 岩石地