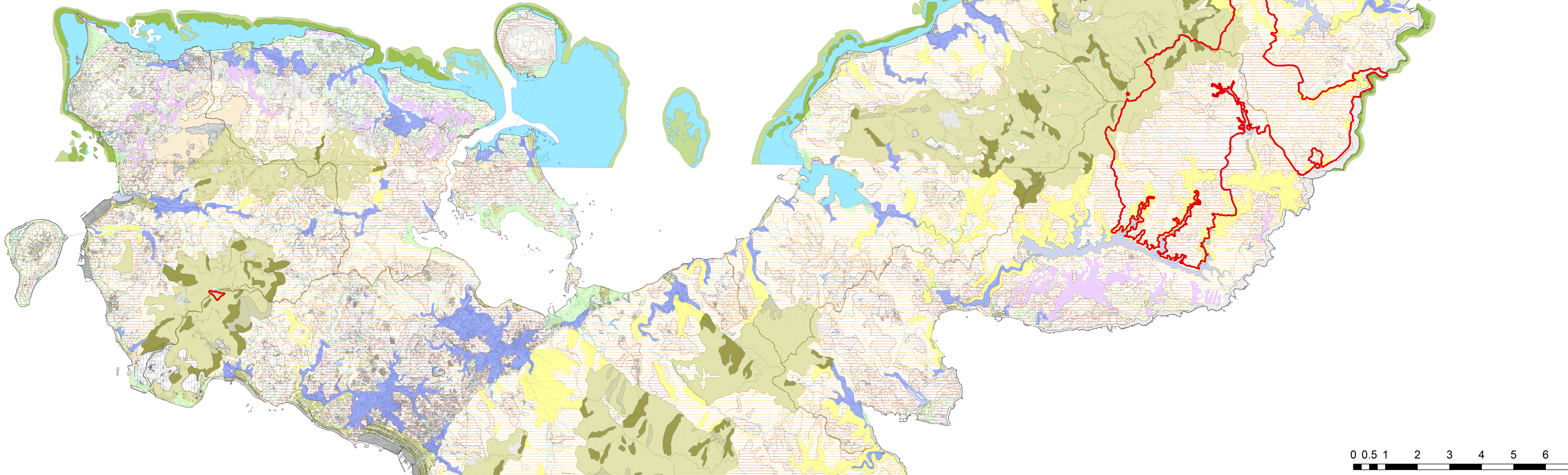
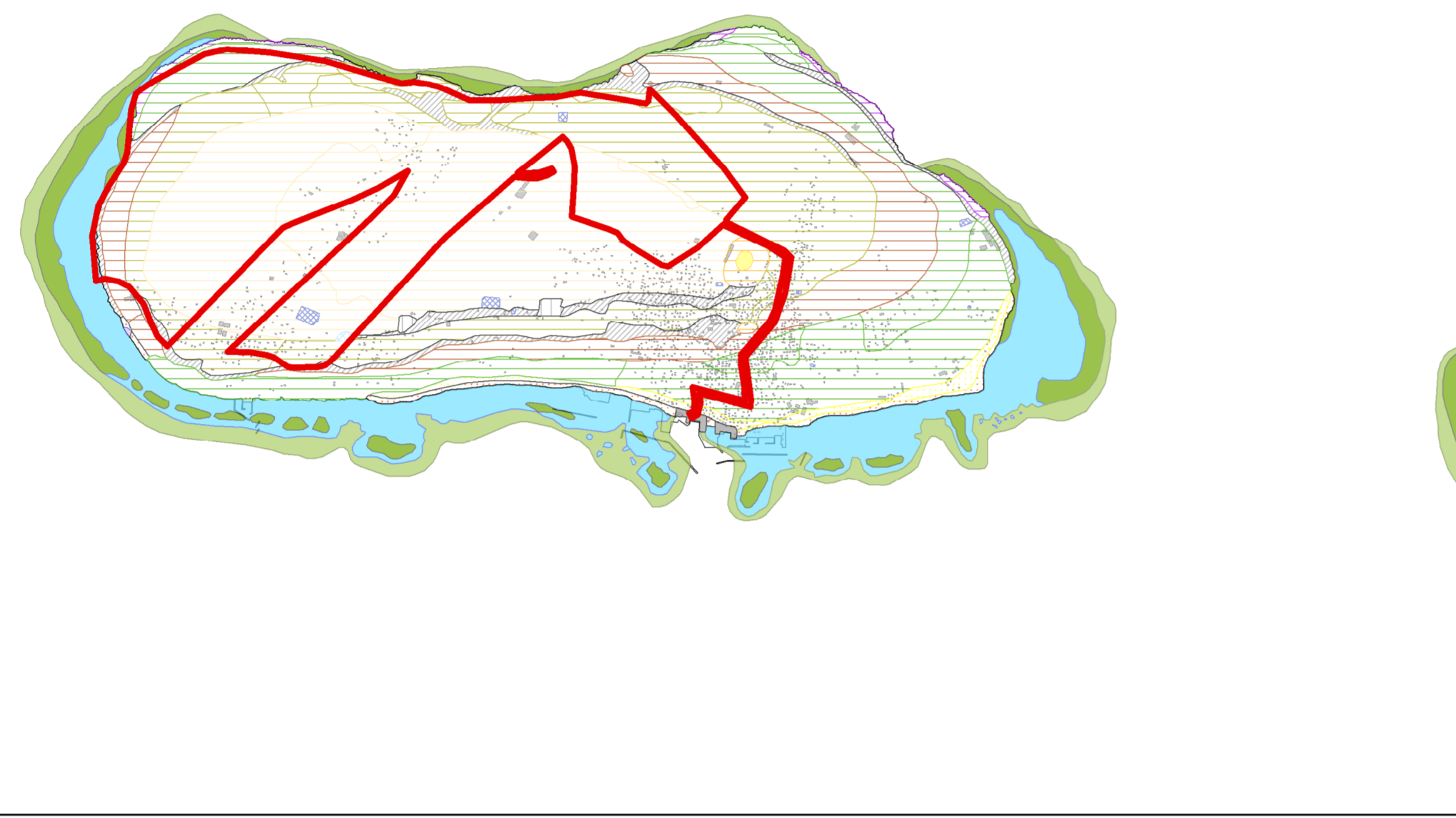
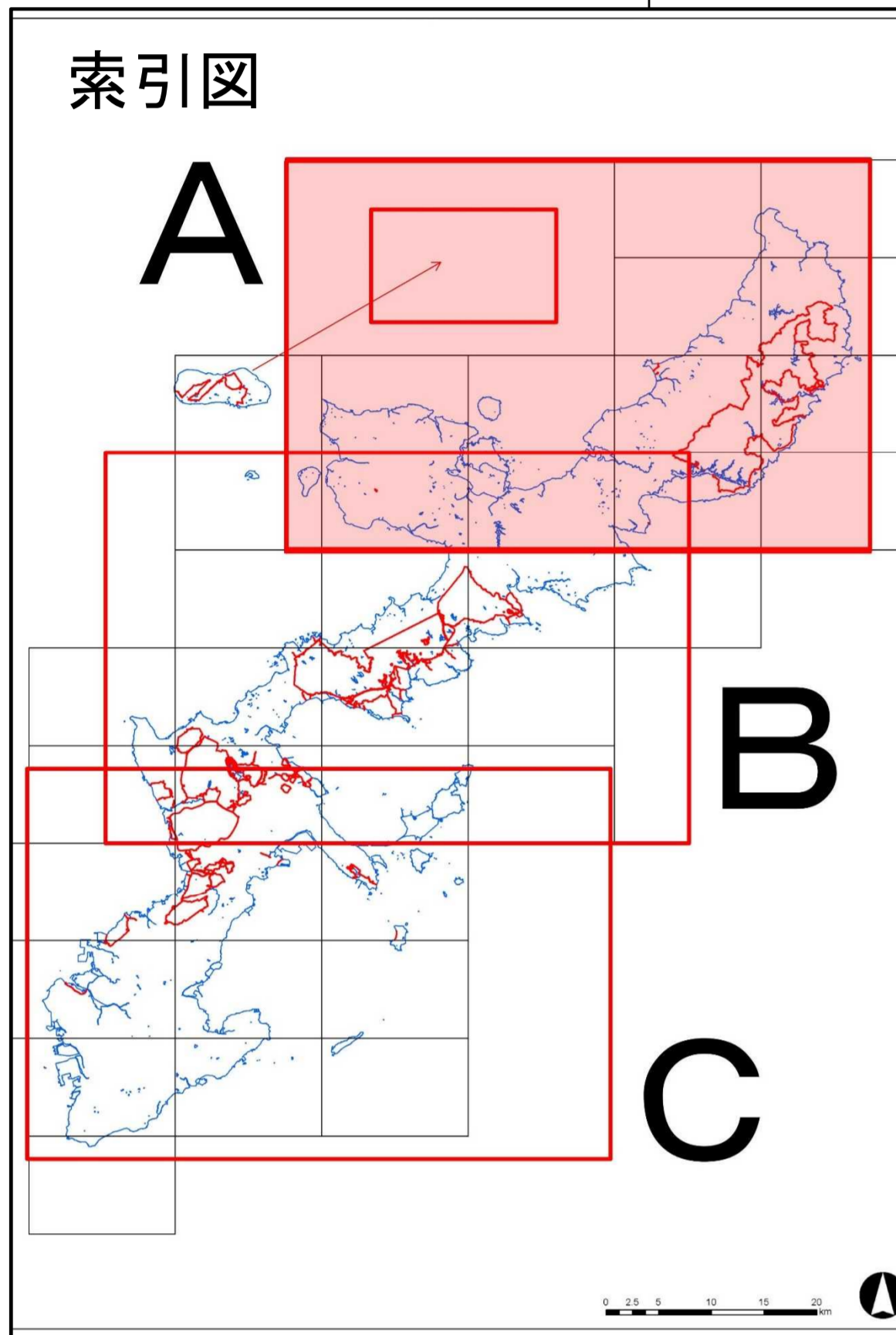


図面名	地形分類図A
備考	<p>本図面は、沖縄県が以下資料を元に作成したものである。</p> <ul style="list-style-type: none"> ・地形分類図:「沖縄県土地分類基本調査(地形分類図)」沖縄県企画部土地対策課 ・米軍基地範囲:「沖縄防衛局管内防衛施設図(H28.12.31現在)」沖縄防衛局



- 凡例
- 米軍基地範囲(H28.12.31)
- 地形分類図
- 小分類コード、小分類
- 山頂緩斜面(15°未満) 3°以上 8°未満
 - 山頂緩斜面(15°未満) 8°以上 15°未満
 - 山頂・山麓緩斜面(15°未満) 3°以上 8°未満
 - 山頂・山麓緩斜面(15°未満) 8°以上 15°未満
 - 一般斜面(15~30°) 15°以上 30°未満
 - 急斜面(30°以上) 30°以上 40°未満
 - 急斜面(30°以上) 40°以上
 - 丘陵・丘陵緩斜面(15°未満) 1°以上 3°未満
 - 丘陵・丘陵緩斜面(15°未満) 3°以上 8°未満
 - 丘陵・丘陵緩斜面(15°未満) 8°以上 15°未満
 - 丘陵緩斜面(15°未満) 1°以上 3°未満
 - 丘陵緩斜面(15°未満) 3°以上 8°未満
 - 丘陵緩斜面(15°未満) 8°以上 15°未満
 - 一般斜面(15~30°) 15°以上 30°未満
 - 急斜面(30°以上) 30°以上 40°未満
 - 急斜面(30°以上) 40°以上
 - 高位段丘Ⅰ面 1°以上 3°未満
 - 高位段丘Ⅰ面 3°以上 8°未満
 - 高位段丘Ⅰ面 8°以上 15°未満
 - 高位段丘Ⅰ面 15°以上 30°未満
 - 高位段丘Ⅱ面 1°未満
 - 高位段丘Ⅱ面 1°以上 3°未満
 - 高位段丘Ⅱ面 3°以上 8°未満
 - 高位段丘Ⅱ面 8°以上 15°未満
 - 高位段丘Ⅱ面 15°以上 30°未満
 - 中位段丘Ⅰ面 1°未満
 - 中位段丘Ⅰ面 1°以上 3°未満
 - 中位段丘Ⅰ面 3°以上 8°未満
 - 中位段丘Ⅰ面 8°以上 15°未満
 - 中位段丘Ⅰ面 15°以上 30°未満
 - 中位段丘Ⅱ面 1°未満
 - 中位段丘Ⅱ面 1°以上 3°未満
 - 中位段丘Ⅱ面 3°以上 8°未満
 - 中位段丘Ⅱ面 8°以上 15°未満
 - 中位段丘Ⅱ面 15°以上 30°未満
 - 低位段丘Ⅰ面 1°未満
 - 低位段丘Ⅰ面 1°以上 3°未満
 - 低位段丘Ⅰ面 3°以上 8°未満
 - 低位段丘Ⅰ面 8°以上 15°未満
 - 低位段丘Ⅰ面 15°以上 30°未満
 - 低位段丘Ⅱ面 1°未満
 - 低位段丘Ⅱ面 1°以上 3°未満
 - 低位段丘Ⅱ面 3°以上 8°未満
 - 低位段丘Ⅱ面 8°以上 15°未満
 - 段丘老朽む砂
 - 溶崖凹地
 - 円錐カルスト
 - 石灰岩丘
 - 谷底低地
 - 海岸低地
 - マングロープ湿地
 - 海浜
 - 砂丘
 - 砂し(嘴)
 - 堤防
 - 板干瀬(板干瀬) or ビーチロック
 - さんご礁(干瀬)
 - さんご礁(イノー礁池)
 - 礫斜面
 - 人工平坦地
 - 埋立地
 - 採石地
 - 段丘崖・海食崖・断崖
 - 海・ダム・池

