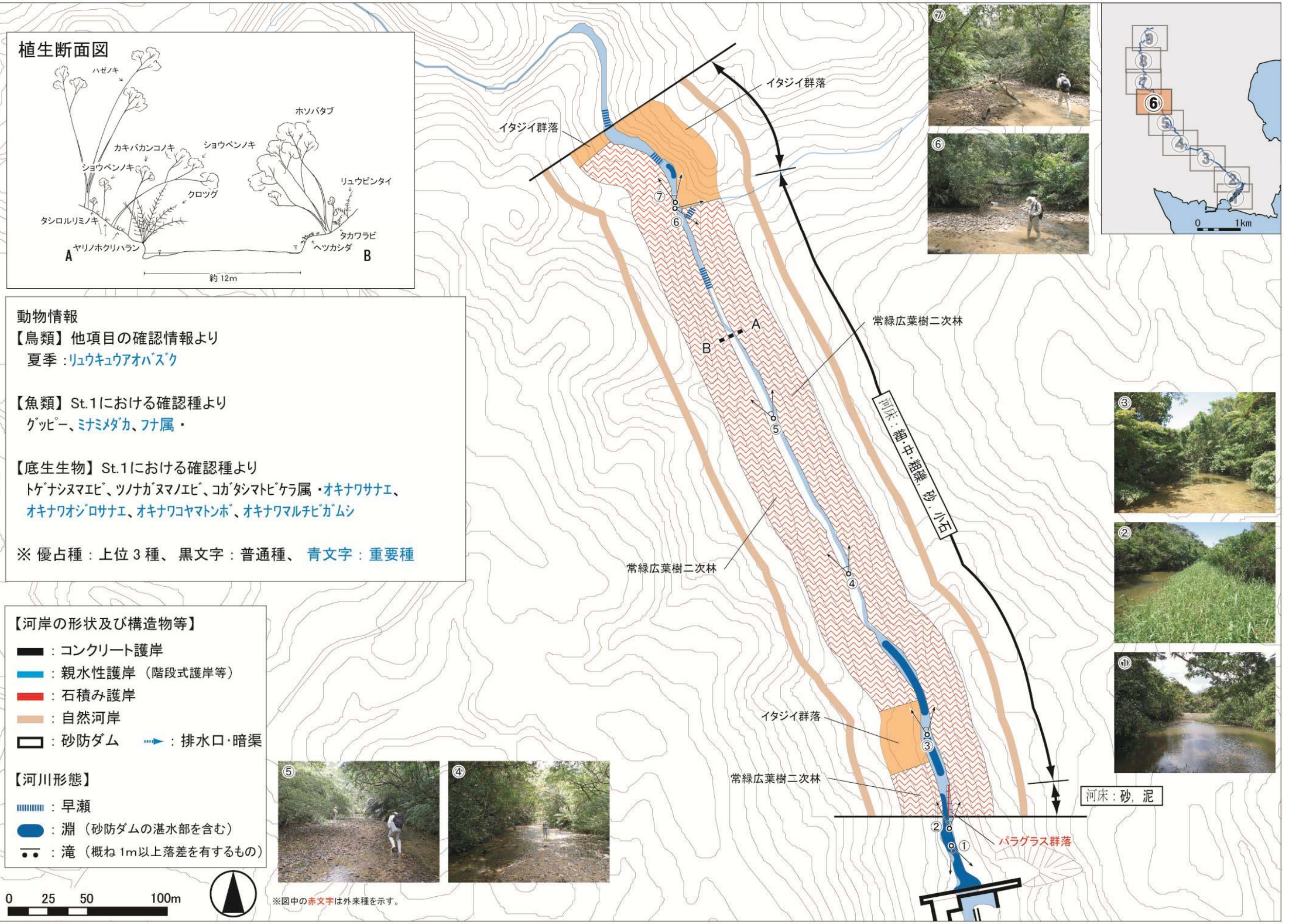
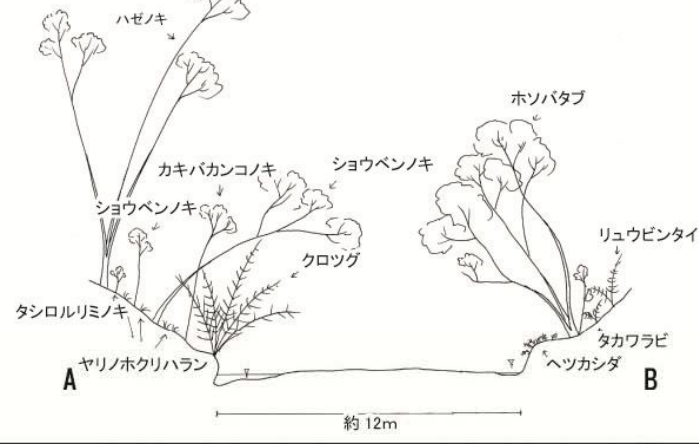


# 5. 河川情報図



## 植生断面図



## 動物情報

【鳥類】他項目の確認情報より  
夏季: **リュウキュウアオバスク**

【魚類】St.1における確認種より  
グッピー、**ミミダカ**、**フナ**属・

【底生生物】St.1における確認種より  
トゲナシヌマエビ、ツナガヌマエビ、コガタシマトビケラ属・**オキナワサナエ**、**オキナワオジロサナエ**、**オキナワコヤマトンボ**、**オキナワマルヒガムシ**

※ 優占種: 上位3種、黒文字: 普通種、**青文字: 重要種**

## 【河岸の形状及び構造物等】

- : コンクリート護岸
- : 親水性護岸 (階段式護岸等)
- : 石積み護岸
- : 自然河岸
- : 砂防ダム    ● : 排水口・暗渠

## 【河川形態】

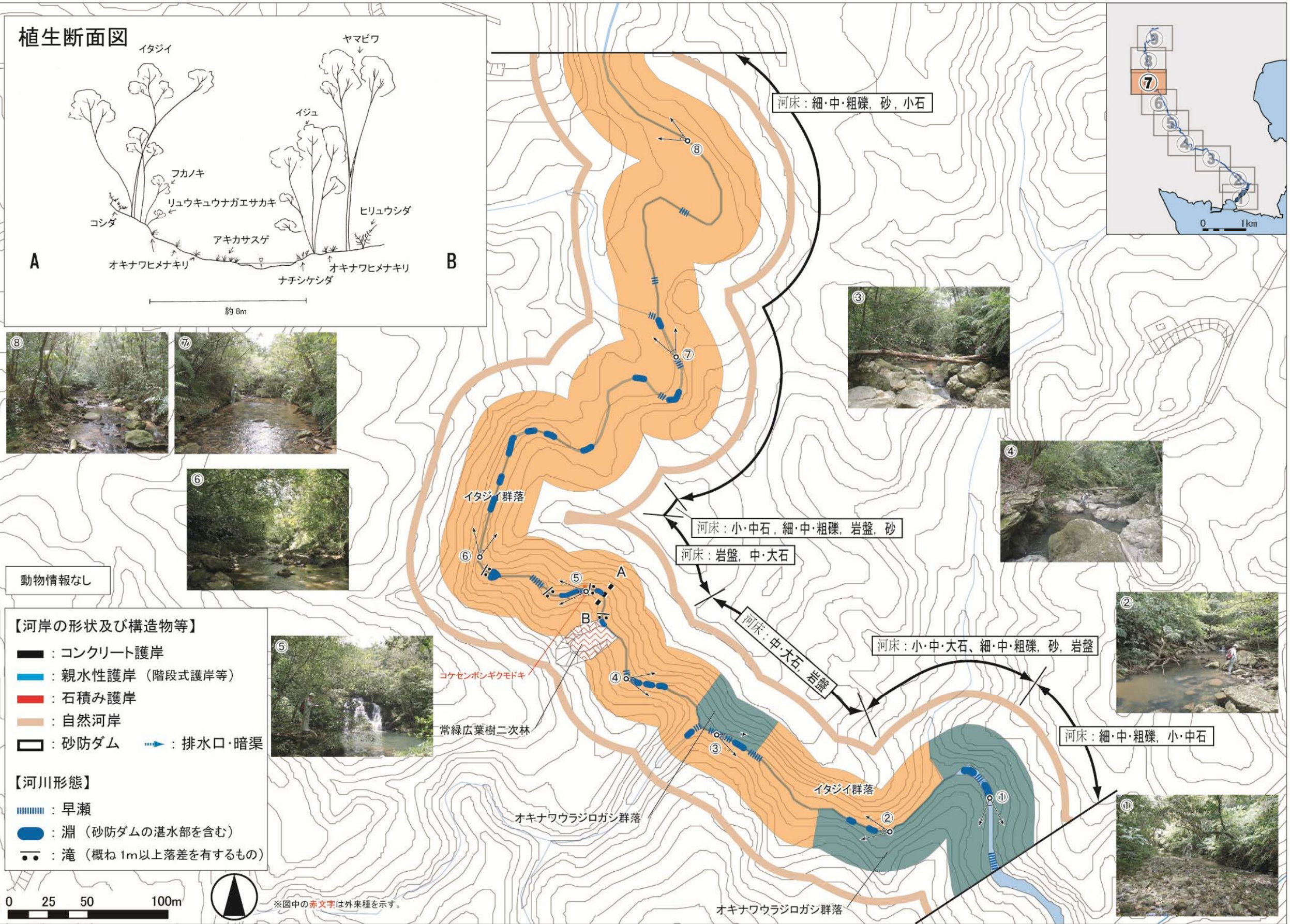
- : 早瀬
- : 淵 (砂防ダムの湛水部を含む)
- : 滝 (概ね 1m以上落差を有するもの)

0 25 50 100m

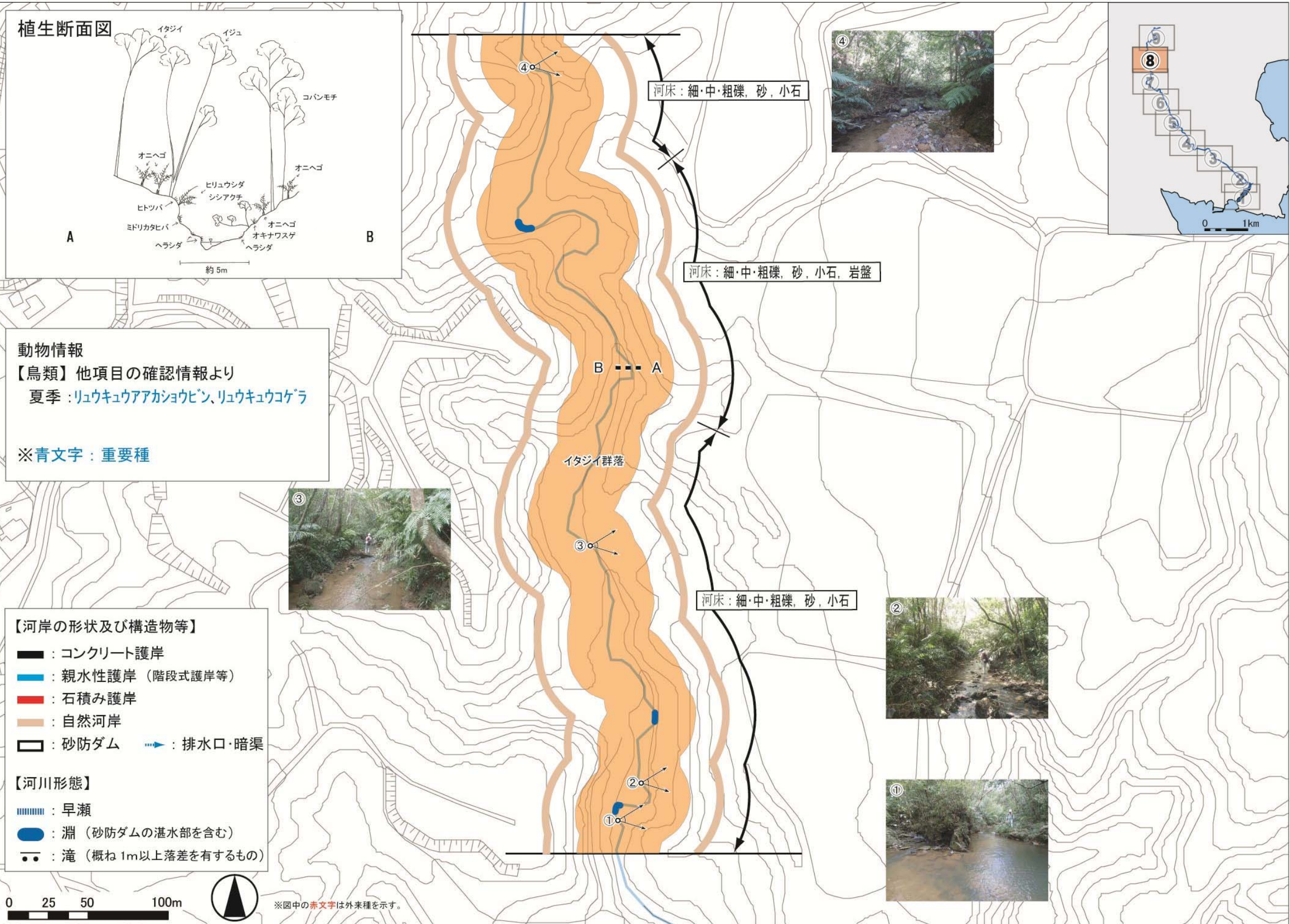


※図中の赤文字は外来種を示す。

# 5. 河川情報図



# 5. 河川情報図



# 5. 河川情報図

