

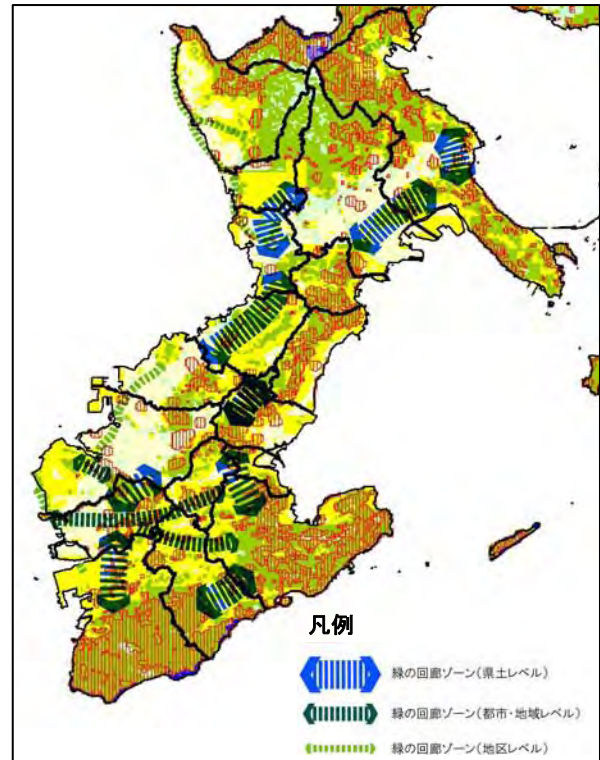
5. 緑の回廊づくりの手法

「緑の回廊ゾーン」は、緑が少ない部分を緑化することにより、緑の連続性を確保するために設定した「緑の回廊づくり」を行うゾーンです。

「緑の回廊ゾーン」は、「緑の回廊」を連続させる方向を示すもので、右図の矢印一帯を対象とします。

ここでは、「緑の回廊づくり」の手法として、農地と住宅地が隣接する地域を例示します。

緑化前の「森林緑地の分布状況の例」を下図に、また「行政と地域住民、企業等との協働による緑の回廊づくりの例」を次のページに示します。



■ 「緑の回廊ゾーン」の位置図



■ 森林緑地の分布状況の例(右図に対応)



■行政と地域住民、企業等との協働による緑の回廊づくりの例

6. 環境と目的に応じた高中木の植栽樹種

本計画では、高中木の樹冠でおおむね4分の3以上が覆われている土地を「森林緑地」として定義しています。また、高中木が1本でもその樹冠の下を森林緑地としてみなしています。

ここでは、環境と目的に応じて選定する高中木の樹種の例を、花の開花時期、用途などの情報も交えて紹介します。

(※植物情報の出典は、第3編「資料」に示します。)

(1) 荒廃地の緑化に適した樹木の例



ガジュマル

用途：緑陰、防風、観賞、用材
結実期：10月から4月
植栽場所：荒廃地、公園、街路、森林の造成地、環境保全林等
・石灰岩地で、日当たりの良い排水良好な場所を好みます。粘性地や乾燥地は好みません。



タブノキ

用途：用材、糊料、線香
開花期：1月から3月
植栽場所：荒廃地、公園、街路、森林の造成地、環境保全林等
・比較的肥沃な適湿地を好みます。石灰岩地でも非石灰岩地でも生育します。

(2) 海岸の緑化に適した樹木の例



アダン

用途：防風・防潮、緑陰、繊維、鑑賞
開花期：5月から6月
植栽場所：海岸等
・日当たりが良く、排水の良い場所か、アルカリ性土壌を好みます。



モンパノキ

用途：防風・防潮、観賞、用材
開花期：2月から6月
植栽場所：海岸、庭園、街路、環境保全林等
・日当たりが良く、排水性のある砂湿土壌を好みます。



オオハマボウ

用途：防風・防潮、観賞、繊維
 開花期：4月から9月
 植栽場所：海岸、公園、街路、荒地、環境保全林等
 ・酸性土、石灰質土ともによく生育します。



ハスノハギリ

用途：防風・防潮、鑑賞、用材
 開花期：7月から9月、1月から2月
 植栽場所：海岸、公園等
 ・日当たりが良く排水の良い石灰質土壌を好みます。



クロヨナ

用途：防風・防潮、用材、緑肥、薬用
 開花期：3月から4月、8月から9月
 植栽場所：海岸、街路、公園、荒地、環境保全林等
 ・日当たりが良く、排水の良いところで生育が良い。



アカテツ

用途：防風・防潮、用材
 開花期：4月から5月
 植栽場所：海岸、庭園、荒地、環境保全林等
 ・アルカリ性の土壌を好みます。

(3) 防風植栽に適した樹木の例



テリハボク

用途：防風・防潮、用材
 開花期：5月から7月
 植栽場所：海岸、公園等



フクギ

用途：防風・防潮、防火
 開花期：5月から6月
 植栽場所：海岸、街路、屋敷林等
 ・排水の良い土壌を好みます。

第2編 〈行動計画〉



イヌマキ

用途：防風、鑑賞、用材
開花期：3月から4月
植栽場所：街路、防風林、生垣、庭園等
・一般に好湿性であり乾燥に弱い。



ハマユブワ

用途：防風・防潮、飼料、薪炭用、用材
結実期：3月から6月
植栽場所：防風・防潮林、公園等
・土壌は特に選ばないが、湿潤で肥沃な場所では生育旺盛で、乾燥にも耐えます。

(4) 道路の緑化に適した樹木の例



ハウオウボク

用途：緑陰
開花期：6月から9月
植栽場所：街路、公園等
・石灰岩質の土壌を好みます。



アカギ

用途：緑陰、防風、用材
開花期：3月から6月
植栽場所：街路、防風林、荒廃地等
・石灰岩質の土壌を好みます。



ホルトノキ

用途：緑陰、用材
開花期：6月から8月
植栽場所：街路、庭園等
・適潤で肥沃な石灰質土壌を好みます。



ビロウ

用途：修景、観賞、防風・防潮、編物
開花期：3月から4月
植栽場所：街路、公園、防風防潮林、荒廃地等
(大東諸島はダイトウビロウ)
・排水良好な石灰岩質土壌を好みます。

(5) 都市緑化に適した樹木の例



カンヒザクラ

用途：鑑賞
開花期：1月から2月
植栽場所：庭園、公園、街路等
・排水と日当たりの良い場所に植栽します。
土壌はあまり選びませんが、やや酸性土壌を好みます。



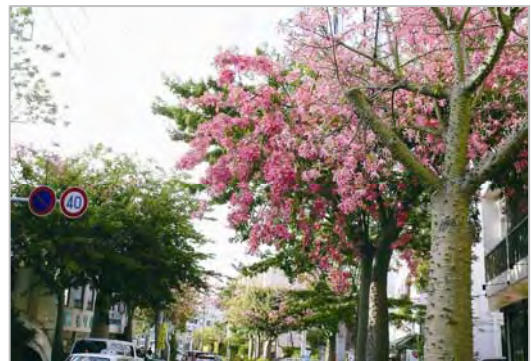
モクセンナ

用途：鑑賞
開花期：5月から6月、10月から12月
植栽場所：街路、庭園、公園等
・石灰岩質土壌を好みます。



コガネノウゼン

用途：鑑賞
開花期：3月から4月
植栽場所：街路、庭園、公園等
・日当たり排水ともに良好で肥沃な土壌を好みます。



トックリキワタ

用途：鑑賞、用材
開花期：9月から12月
植栽場所：街路、公園、庭園等
・日当たりが良く、排水の良い場所を好みます。



ナンバンサイカチ

用途：鑑賞
開花期：4月から9月
植栽場所：公園、庭園等
・台風や季節風の影響が少ない場所を選定します。



デイゴ

用途：観賞、用材、緑陰
開花期：4月から5月
植栽場所：街路、公園等
・土壌をあまり選びませんが、石灰岩質土壌を好みます。

7. 草花等による緑地の創出

本計画では、緑地としてブッソウゲやサンダンカなど、生長しても高さがおおむね3m未満の樹木や草花も対象としています。ここでは、これらの草花等による緑地の創出方法の例を、花の開花時期などの情報も交えて紹介します。

(1) 生垣、住宅まわり、道路の緑化



サンダンカ 開花期：4月から11月
・住宅まわりに植栽した例です。酸性土壌を好みます。



ツワブキ 開花期：12月から2月
・街路樹の周囲に用いた例です。土壌は選びません。



ケラマツツジ 開花期：3月から4月
・住宅まわりの生垣、公園、街路植栽などに広く活用できます。酸性土壌地に生育します。



ブッソウゲ 開花期：1月から12月
・住宅まわりの生垣、農地防風生垣、公園、街路植栽などに、広く活用出来ます。

(2) コンテナ等を活用した緑化

このコンテナは、灌水作業の軽減と長期間の生育を確保出来るよう、下に水を貯められる工夫がされています。



ハイビスカス類 開花期：1月から12月
・生垣、公園、道路、観光リゾート施設等の植栽などに利用されています。

(3) フェンスや壁面の緑化



オオバナアリアケカズラ 開花期：4月から11月
・住宅まわりのフェンス、パーゴラ等の緑化に活用されています。日当たりが良く、排水の良い土地を好みます。



ブーゲンビレア 開花期：9月から5月
・住宅まわりのフェンス、パーゴラ等の緑化に活用されています。日当たりが良く肥沃な土地を好みます。



コダチヤハズカズラ 開花期：1月から12月
・住宅まわりの生垣、フェンスの緑化に活用されています。日当たりが良く排水が良好な場所を好みます。

(4) 広場まわりや林縁等の緑化



テッポウユリ 開花期：3月から5月
・公園や庭園等、幅広く活用されています。日当たりの良い、排水良好な砂質土壌を好みます。



ノボタン 開花期：6月から10月
・公園や庭園等に、活用されています。日当たりの良い、排水良好な酸性土壌を好みます。