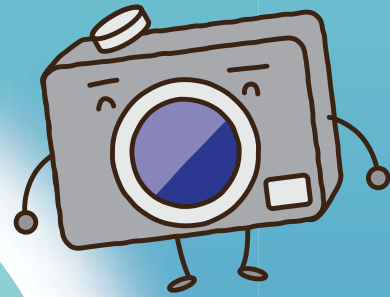


ほう
こがたかてん
小型家電リサイクル法のことをたのしくまなべるよ!

ちびメカたちの リサイクル ものがたり



使えなくなった小型家電のリサイクルに

このマークが
小型家電回収の目印です!

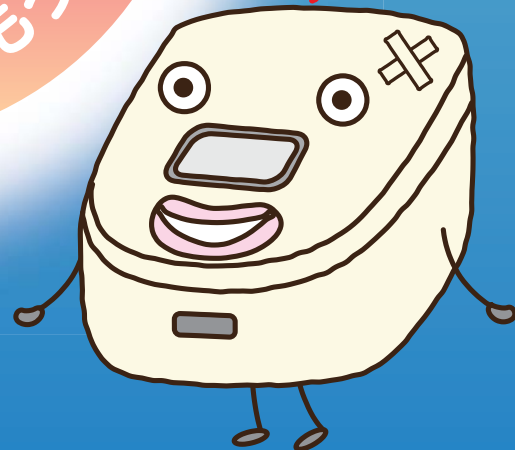
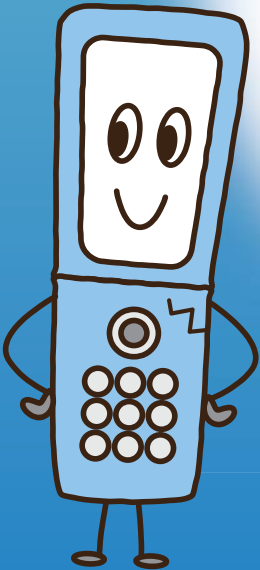


E-Waste

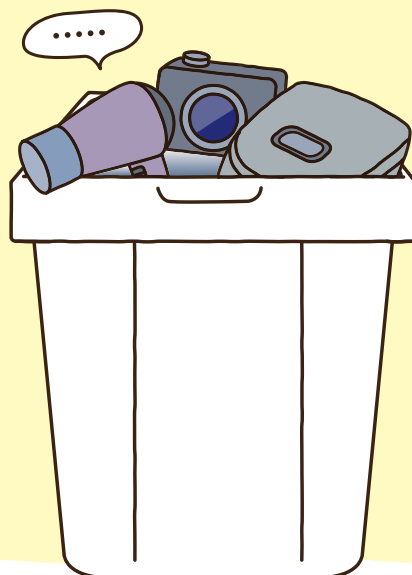
小型家電

みんなできりあわせよう!

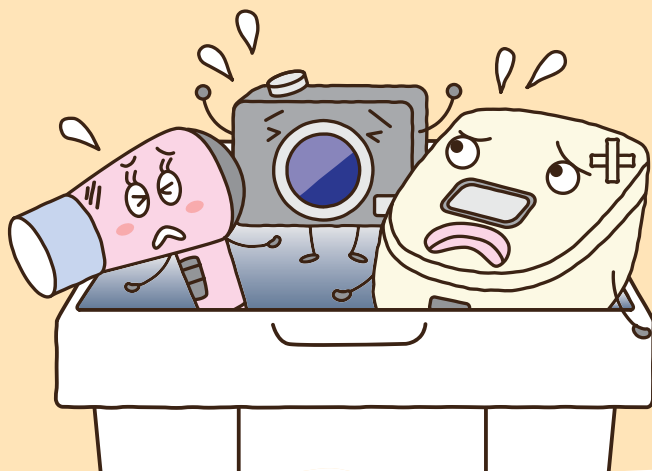
わたしたち、
生まれかわって
またきみに
あいたいの!



おうちのごみばこに
^{みみ}耳をすましてごらん。
ちびメカたちの声こえが
きこえてこない？



「^{つか}ぼくまだ使えるよ。」「すてないで。」



かわいそうな
ちびメカたち。
まだ使えるのに
^{つか}すてるなんて
もったいないね。

おうちの方へ

リデュース&リユースで環境をまもろう

リデュースは、長もちする製品を買ったりしてごみを出さないようにすること。リユースは、お菓子の缶や箱などを、くりかえし使うこと。どちらもごみをもとから減らせるので、地球を守ることにつながります。

ごみをなるべく出さない

リデュース

Reduce

いらぬレジ袋や包み紙を断ったり、水とうを持ち歩くこともあてはまります。

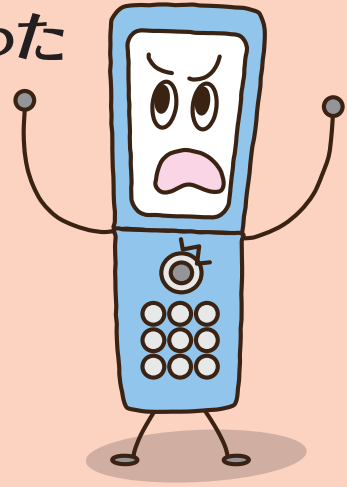
くりかえし使う

リユース

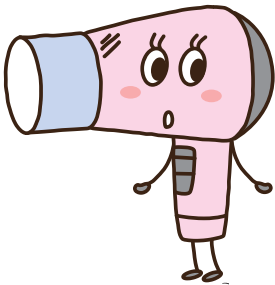
Reuse

洋服を兄弟にあげたり、リサイクルショップに売ることもリユースになります。

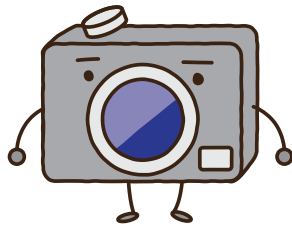
あれれ、こわれて使えなくなった
ちびメカもつぶやいてる。
「もう使えないけど、
ごみばこにいれないで。」
「ぼくはまた
生まれかわれるんだ。」



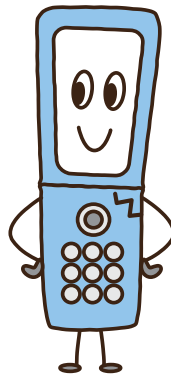
使えなくなったちびメカたちも、ごみばこにすてずに、
生まれかわりを、手伝ってあげてね。



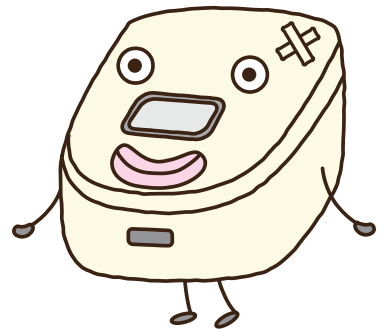
ドライヤー子ちゃん



デジカメオくん



ケータイデントくん



すいはんきーこちゃん

おうちの方へ

身のまわりにある製品、こんなにリサイクルできます

携帯電話やドライヤーなど、
おうちでよく使う製品は
小型家電リサイクル法の
対象です。お住まいの市町
村では何を回収しているか
調べてみましょう。



携帯電話



パソコン



デジタルカメラ



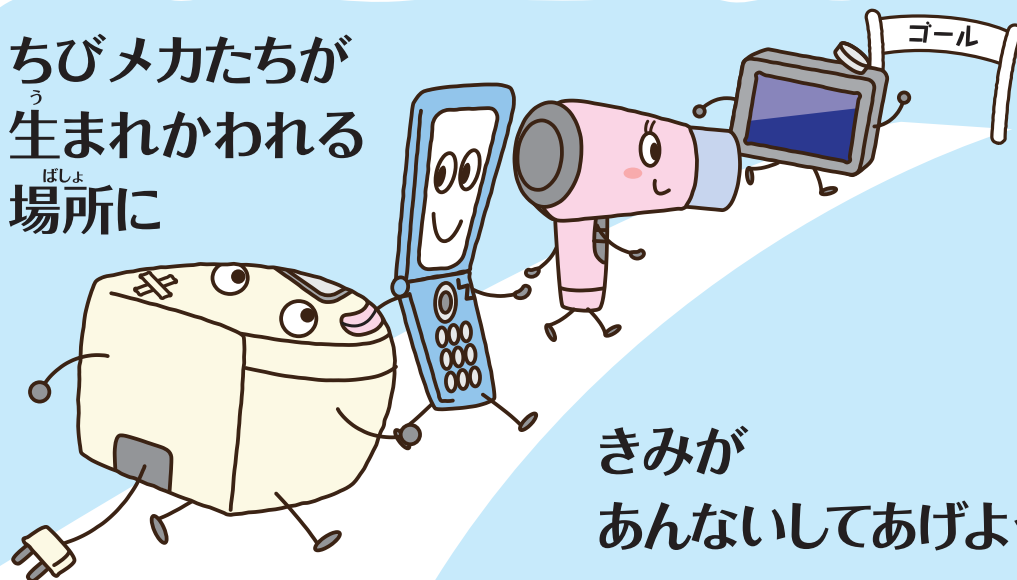
電源アダプタ



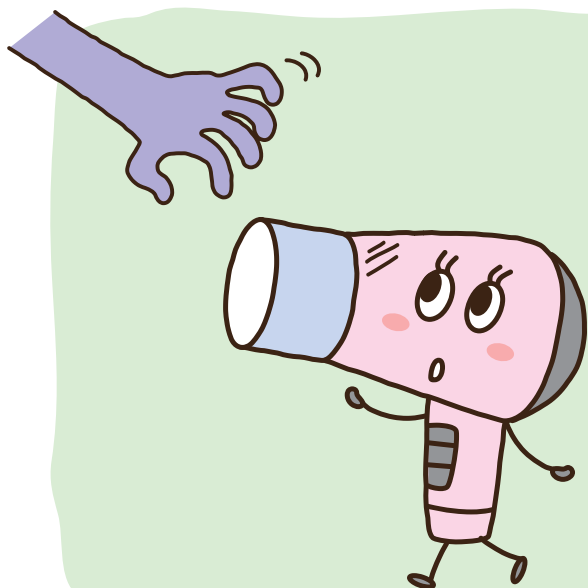
ドライヤー

など

ちびメカたちが
生まれかわれる
場所に



きみが
あんないしてあげよう。



「こっちがちかみちだよ。」
大きな声につられる
ドライヤー子ちゃん。
そっちに行くと、
まいごになっちゃうよ!

おうちの方へ

違法な回収業者に注意しましょう

大きな音をたてて街中を車で走ったり、無断で空き地で回収したり、ルールを守らず小型家電を集める違法業者がいます。不適正な処理が原因で火災が起こったり、不法投棄につながるおそれがあるので注意しましょう。



街中を大音量で巡回

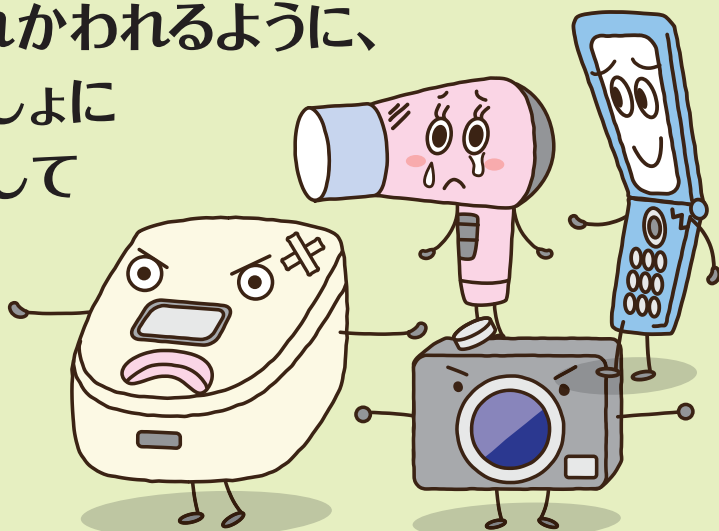


チラシを配布



インターネットで広告

ちゃんと生まれかわれるように、
みんなでいっしょに
ゴールをめざして
行こうね。



ゴールまでくればひと安心。
ちびメカたちもよろこんでる。
「やっとついた!」
「これでもう大丈夫だ!」

ちゃんと
生まれかわれる印
リサイクルのRマークも
ついているね!



おうちの方へ

住んでいる市町村によって、いろんな方法で小型家電を回収しています

お住まいの市町村によつて、回収方法や、回収品目は異なっています。各市町村のホームページやごみカレンダーで調べてみましょう。

ボックス回収

イベント回収

ステーション回収



環境省では、安心して小型家電を引き渡せる場所・相手を見分けられるよう、小型家電リサイクルマークを決めています。

ちびメカたちは、
^{くるま}車や^うテレビに生まれかわるんだよ。



ひょっとしたら、
みんなが^{つか}使っているちびメカたちも、
もとはだれかが^{つか}使っていた
ちびメカが生まれかわった
ものかもしれないね。

おうちの方へ

小型家電からは、さまざまな金属を取り出せます

回収された小型家電からは、鉄やアルミ・金・銀・銅などが取り出すことができ、さまざまな製品に利用されています。



金



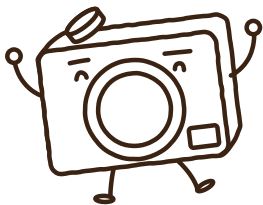
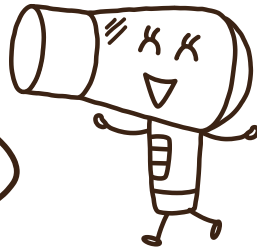
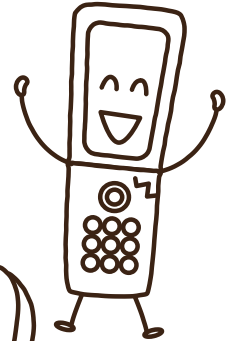
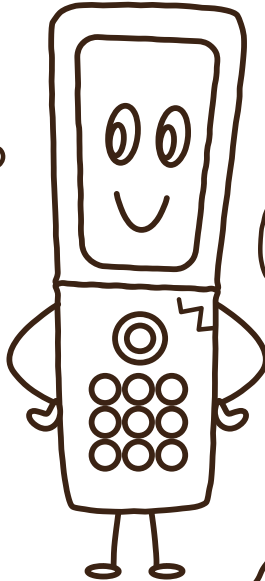
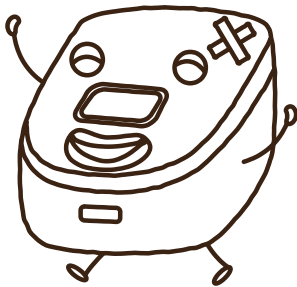
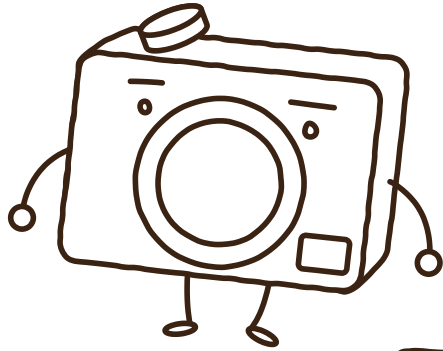
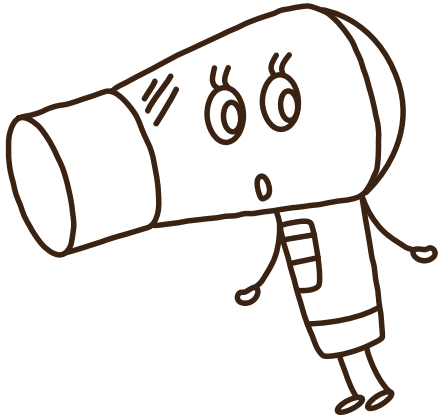
銀



銅

<写真提供:DOWAホールディングス(株)>

リサイクルできるちびメカたちを
キレイにぬってあそんでね!



おうちの方へ

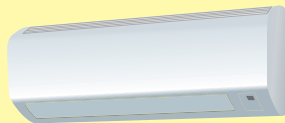
テレビ、エアコン、冷蔵庫・冷凍庫、洗濯機・衣類乾燥機

いらなくなった家電は 正しくリサイクル!

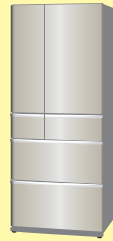
次の家電製品は、家電リサイクル法に沿って処分しましょう。
リサイクル料金と収集運搬料金を支払うことで適正に処分され、資源として生まれ変わります。



テレビ



エアコン



冷蔵庫・冷凍庫



洗濯機・衣類乾燥機

買いかえの場合

買いかえる電器店に料金を支払い引き取ってもらいましょう。

処分だけしたい場合

まだ新しいものは
中古販売店に
買い取ってもらおう!

電器店に 引き取ってもらう

処分する家電をかって購入した
電器店に連絡して
引き取ってもらいましょう。

市町村に 問い合わせる

購入した電器店がわからない
場合や処分方法を知りたい
場合は、お住まいの市町村に
お問い合わせください。

指定引取場所*に 持ち込む

郵便局にある振込用紙
(家電リサイクル券)でリサイクル
料金を支払い、指定引取場所*に
持ち込んでください。

*:メーカーが指定する家電4品目の引取場所です。持ち込みの場合、収集運搬料金がかかりません。
場所などの詳細は家電製品協会のHPをご確認ください。

小型家電リサイクル法の詳細はコチラ

パンフレットなど小型家電リサイクル法の資料がダウンロードできる!

環境省 小型家電リサイクル法

検索

<https://www.env.go.jp/recycle/recycling/raremetals/>

