

令和5年度食品表示巡回調査について

1 調査概要

沖縄県では、食品表示法に基づき食品表示の普及啓発及び適正化を図ることを目的として、関係機関の協力の下、県内の生鮮食品小売店舗、観光土産品店等において生鮮食品の名称・原産地表示の巡回調査及び啓発を実施しました。

- (1) 調査期間：令和5年4月～令和6年3月
- (2) 対象店舗及び範囲
 - ① 対象店舗：県内大手食品スーパー、生鮮食品小売店舗
 - ② 対象範囲：沖縄本島、宮古島、石垣島、西表島、久米島、座間味島、阿嘉島
- (3) 対象食品（食品表示基準で生鮮食品と定義される食品）
 - ① 農産物（米穀、麦類、雑穀を除く。林産物を含む。）
 - ② 畜産物（食用鶏卵を含む）
 - ③ 水産物（もずく、海ぶどう等の海草類を含む）
- (4) 調査項目（食品表示基準で表示が義務づけられている項目）
 - ① 名称
 - ② 原産地
 - ③ その他

※栽培方法（生しいたげに限る）

※養殖、解凍である旨（水産物に限る）

2 調査結果

- (1) 調査店舗数 412店舗
- (2) 名称の表示状況

全て表示	195店舗	(47.3%)
99～80%表示	72店舗	(17.5%)
79～1%表示	119店舗	(28.9%)
全て未表示	26店舗	(6.3%)
- (3) 原産地の表示状況

全て表示	156店舗	(37.8%)
99～80%表示	70店舗	(17.1%)
79～1%表示	139店舗	(33.7%)
全て未表示	47店舗	(11.4%)

※調査結果の詳細は別表のとおり

別表1 令和5年度食品表示調査結果

(単位:店舗)

調査地区名	調査項目	調査店舗	表示率100%	99~80%	80%以上	79%~40%	39%~1%	未表示		
		N	A	B	((A+B)/N)	C	D	E	(E/N)	
北部地区	名称	55	18	16	61.8%	13	3	5	9.1%	
	原産地	55	16	13	52.7%	13	3	10	18.2%	
中部地区	名称	73	31	13	60.3%	15	8	6	8.2%	
	原産地	73	21	17	52.1%	14	13	8	11.0%	
南部地区 (那覇地区除く)	名称	42	24	10	81.0%	2	4	2	4.8%	
	原産地	42	17	12	69.0%	3	7	3	7.1%	
那覇地区	那覇地区 (下記地区以外)	名称	23	7	2	39.1%	5	8	1	4.3%
		原産地	23	4	5	39.1%	4	9	1	4.3%
	国際通り	名称	12	12	0	100.0%	0	0	0	0.0%
		原産地	12	12	0	100.0%	0	0	0	0.0%
	那覇空港	名称	13	10	3	100.0%	0	0	0	0.0%
		原産地	13	9	3	92.3%	1	0	0	0.0%
	牧志公設市場 (近隣店舗含む)	名称	68	38	8	67.6%	10	6	6	8.8%
		原産地	68	36	2	55.9%	8	11	11	16.2%
	泊いゆまち	名称	29	8	7	51.7%	14	0	0	0.0%
		原産地	29	3	7	34.5%	9	8	2	6.9%
計	名称	145	75	20	65.5%	29	14	7	4.8%	
	原産地	145	64	17	55.9%	22	28	14	9.7%	
宮古地区	名称	40	20	6	65.0%	9	3	2	5.0%	
	原産地	40	18	5	57.5%	8	5	4	10.0%	
八重山地区	名称	38	20	5	65.8%	8	2	3	7.9%	
	原産地	38	15	4	50.0%	10	4	5	13.2%	
周辺離島	名称	19	7	2	47.4%	6	3	1	5.3%	
	原産地	19	5	2	36.8%	5	4	3	15.8%	
合計	名称	412	195	72	64.8%	82	37	26	6.3%	
	原産地	412	156	70	54.9%	75	64	47	11.4%	

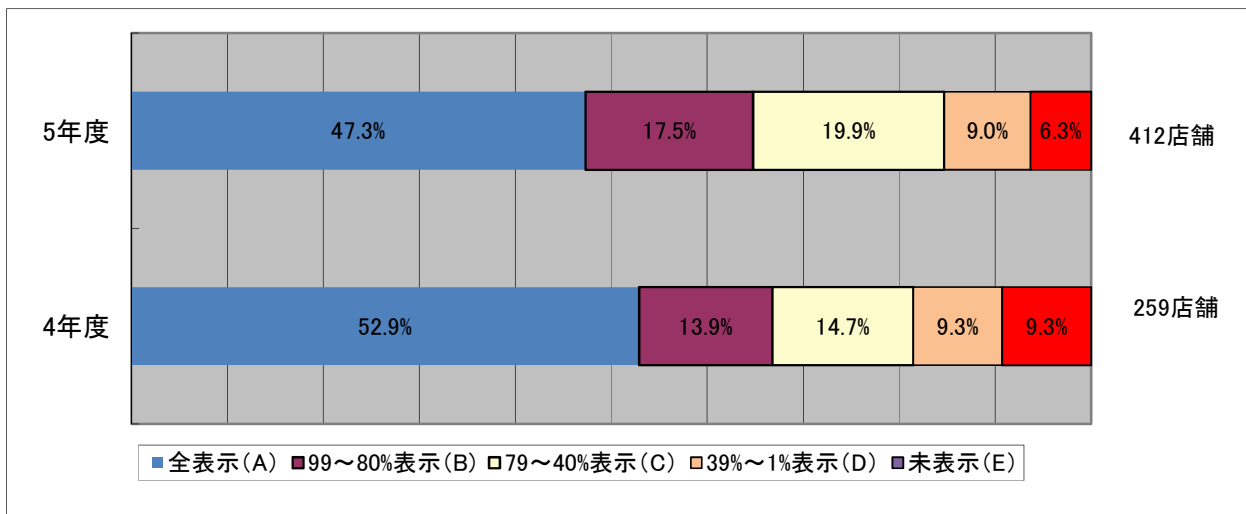
※調査方法:対象生鮮食品の種類、販売形態(袋詰め、バラ売り等)ごとに1アイテムとし、それぞれの名称及び原産地の表示状況をカウントする(調査後は、表示欠落があったアイテムを教示し、啓発を実施)

※表示率80%以上の店舗とは、一つの店舗で扱っている全ての生鮮食品のうち、80%以上の生鮮食品で名称・原産地の表示が適正に行われている店舗

※未表示の店舗とは、一つの店舗で扱っている全ての生鮮食品で名称・原産地の表示がされていない店舗

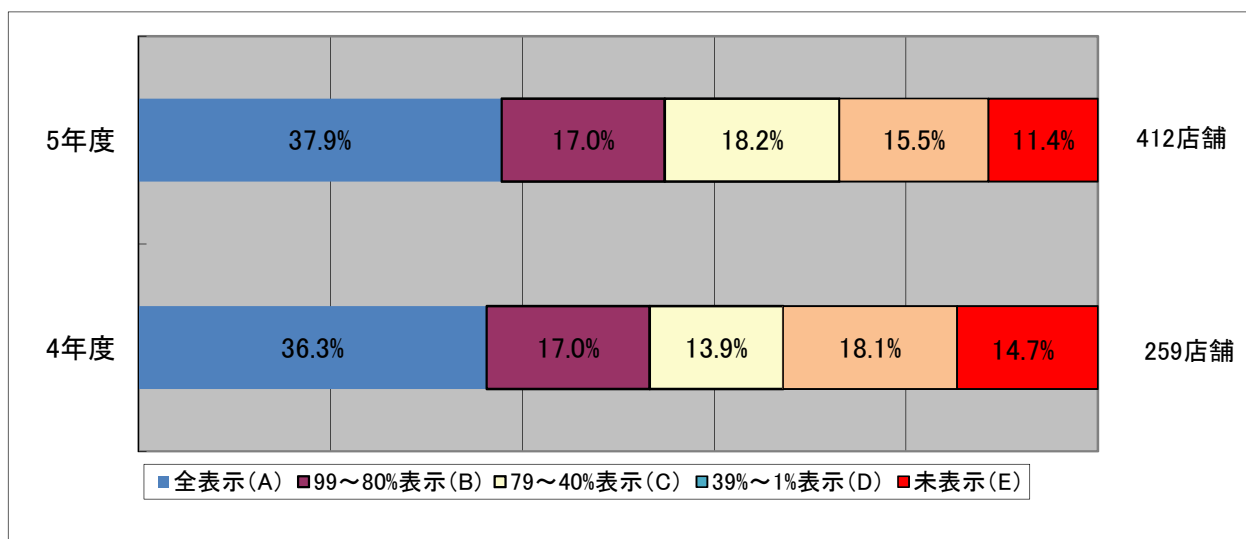
別表2 前年度調査との比較

1 名称表示率



名称	全表示(A)		99~80%表示(B)		79~40%表示(C)		39%~1%表示(D)		未表示(E)		計	
	店舗数	割合	店舗数	割合	店舗数	割合	店舗数	割合	店舗数	割合	店舗数	割合
5年度調査	195	47.3%	72	17.5%	82	19.9%	37	9.0%	26	6.3%	412	100.0%
4年度調査	137	52.9%	36	13.9%	38	14.7%	24	9.3%	24	9.3%	259	100.0%

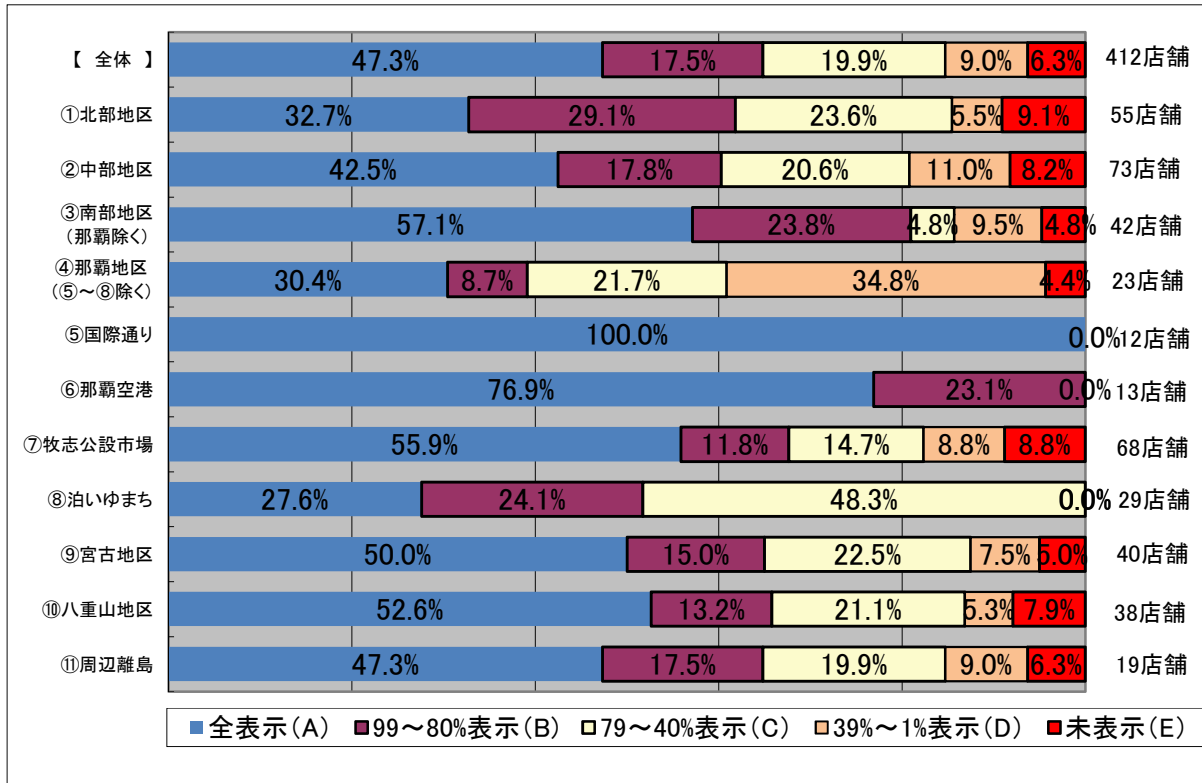
2 原産地表示率



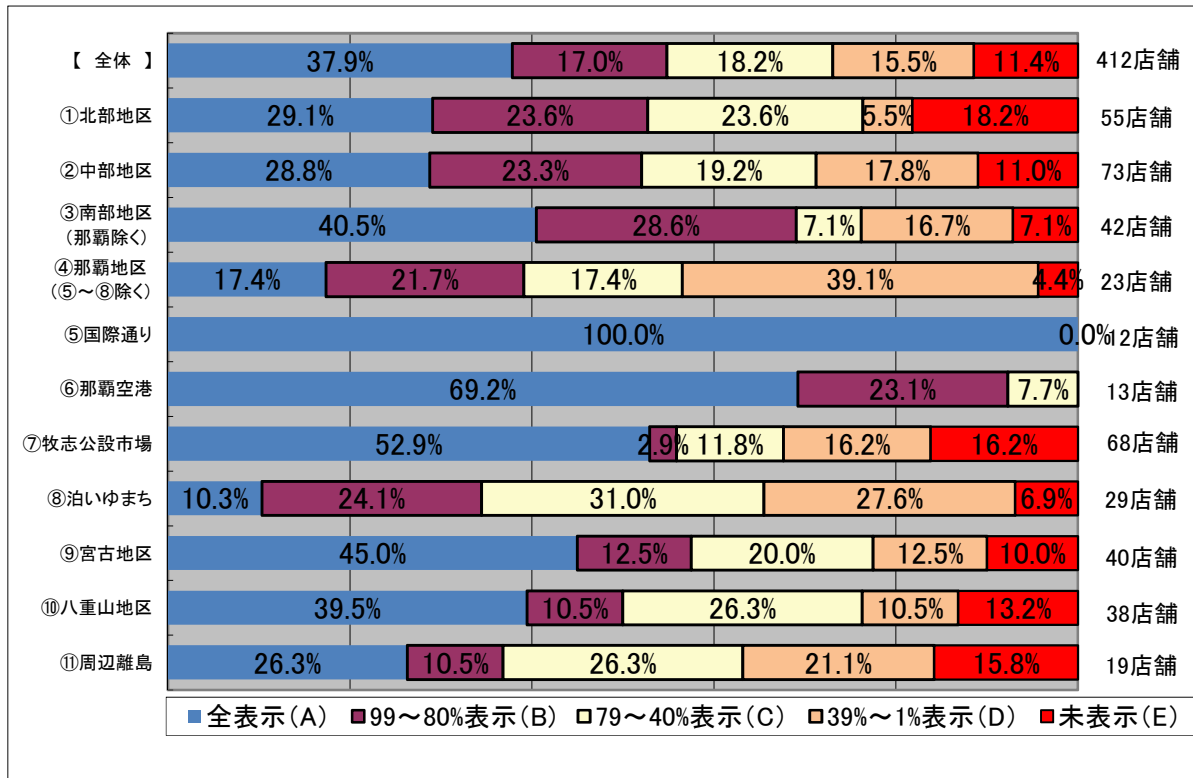
名称	全表示(A)		99~80%表示(B)		79~40%表示(C)		39%~1%表示(D)		未表示(D)		計	
	店舗数	割合	店舗数	割合	店舗数	割合	店舗数	割合	店舗数	割合	店舗数	割合
5年度調査	156	37.9%	70	17.0%	75	18.2%	64	15.5%	47	11.4%	412	100.0%
4年度調査	94	36.3%	44	17.0%	36	13.9%	47	18.1%	38	14.7%	259	100.0%

別表3 地区別の表示状況

1 名称表示率



2 原産地表示



※牧志公設市場の値には近接店舗を含む。