

予 防



## 予防行政の概要

近年の予防行政は、防火対象物の大規模化、複雑多様化、防火対象物に対する厳格な違反処理の推進、防火対象物に係る表示制度等新たな制度の導入等があり、より専門的で高度な知識及び能力が要求されている。

このような中で、消防力の整備指針において、火災の予防に関する高度な知識及び技術を有する者として消防庁長官が定める資格を有する「予防技術資格者」を適切に配置することとされている。

また、高齢化の急速な進展に伴い、火災による高齢者の被害が増加する中で、消防法が改正され、新築住宅については平成 18 年 6 月 1 日から、また既存住宅についても平成 23 年 5 月 31 日までに住宅用火災警報器等の設置が義務化されるなど事業所等における火災予防対策と並んで予防行政の役割は益々重要性を増している。

一方、危険物関係については、許可行政庁である県及び各消防本部において管内事業所の立入検査を実施し、危険物による事故の未然防止を図っている。

また、毎年 6 月の第 2 週は、「危険物安全週間」と定められ、危険物の正しい取扱いを再認識し事故の防止を図るため各種啓蒙活動を実施している。

平成 30 年度の危険物取扱者試験については、受験者数は 3,222 人、合格者は 1,250 人、合格率は 38.8%であった。受験者数は平成 14 年度の 7,977 人をピークに減少傾向が続いている。

また、平成 30 年度の消防設備士試験は、受験者数 1,195 人、合格者数 340 人、合格率は 28.5%で、前年度に比較して、合格者数 51 人の減少となった。

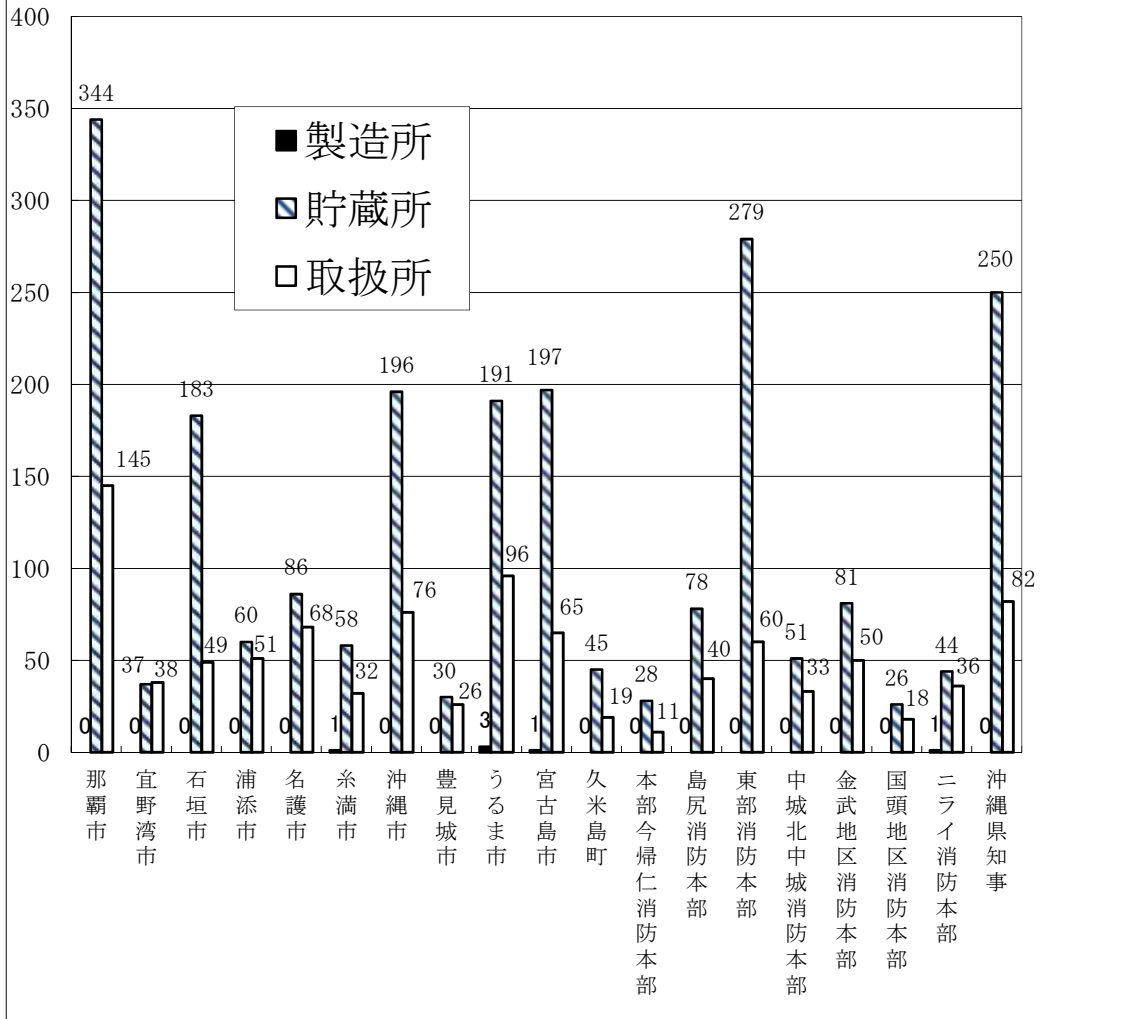
危険物取扱者及び消防設備士に係る講習情報については、受講者管理等のためデータベースの導入等も行っている。

第01表 許可行政庁別危険物施設数（完成検査済証交付施設）

平成31年3月31日現在

製造所等の別	合計	製造所	貯蔵所									取扱所					事業所	
			小計	屋内貯蔵所	屋外タンク	屋内タンク	地下タンク	簡易タンク	移動タンク	屋外	小計	給油	第一種販売	第二種販売	移送	一般		
許可行政庁																		
那覇市	489	0	344	55	38	39	70	0	134	8	145	95	1	3	2	44	202	
宜野湾市	75	0	37	2	7	5	16	0	7	0	38	20	2	1	0	15	42	
石垣市	232	0	183	6	58	6	35	5	69	4	49	25	0	0	1	23	45	
浦添市	111	0	60	6	9	3	30	1	10	1	51	30	2	0	0	19	56	
名護市	154	0	86	4	22	1	27	3	29	0	68	42	0	0	0	26	91	
糸満市	91	1	58	15	19	2	15	1	5	1	32	20	0	0	0	12	51	
沖縄市	272	0	196	5	42	4	26	0	116	3	76	46	0	0	0	30	157	
豊見城市	56	0	30	4	1	4	12	0	8	1	26	20	1	0	0	5	40	
うるま市	290	3	191	22	121	1	19	3	21	4	96	38	2	0	6	50	98	
宮古島市	263	1	197	13	69	13	32	0	68	2	65	36	0	0	2	27	83	
久米島町	64	0	45	4	14	4	10	0	13	0	19	9	0	0	1	9	20	
本部今帰仁消防本部	39	0	28	2	3	0	14	0	9	0	11	9	0	0	0	2	25	
島尻消防本部	118	0	78	9	12	3	16	0	38	0	40	25	0	0	0	15	57	
東部消防本部	339	0	279	12	61	1	23	1	175	6	60	29	1	1	1	28	79	
中城北中城消防本部	84	0	51	1	7	2	12	1	27	1	33	19	0	1	0	13	33	
金武地区消防本部	131	0	81	5	15	4	27	5	25	0	50	24	0	0	0	26	59	
国頭地区消防本部	44	0	26	2	6	1	9	0	8	0	18	13	0	0	0	5	25	
ニライ消防本部	81	1	44	1	6	3	20	0	14	0	36	20	0	0	0	16	51	
沖縄県知事	332	0	250	15	83	1	26	0	119	6	82	39	0	0	0	43	84	
合計	3,265	6	2,264	183	593	97	439	20	895	37	995	559	9	6	13	408	1,298	

図1 許可行政機関別の危険物施設数

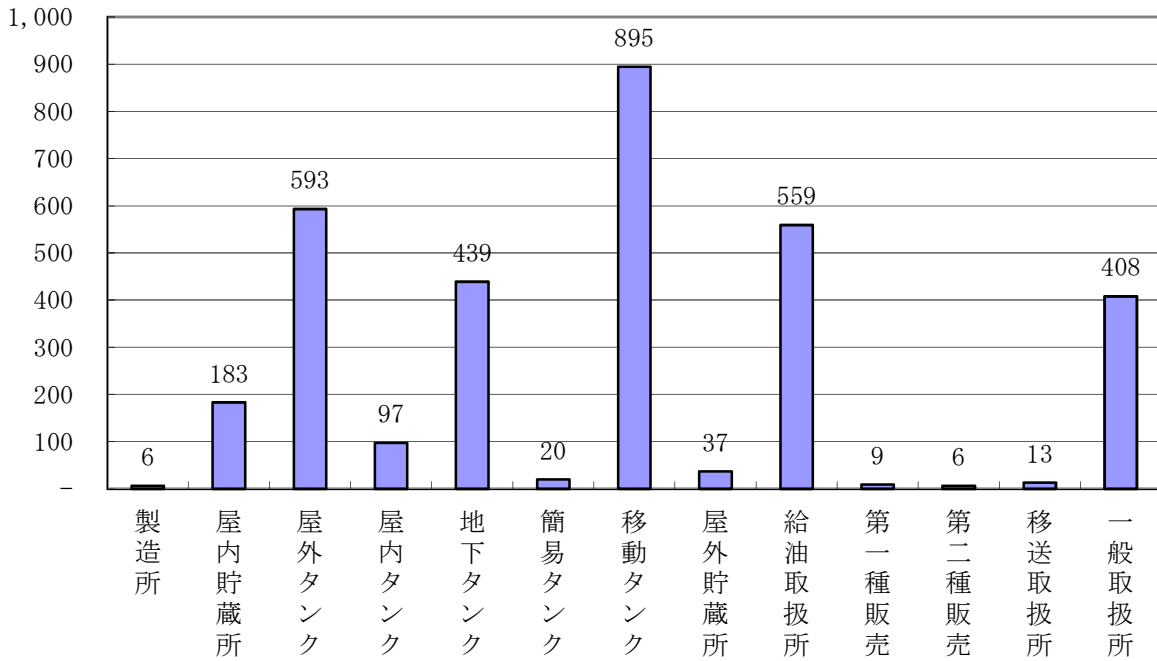


第02表 類別危険物施設数（完成検査済証交付施設）

平成31年3月31日現在

製造所等の別 許可行政庁	合計	製造所	貯蔵所								取扱所					
			小計	屋内貯蔵所	屋外タンク	屋内タンク	地下タンク	簡易タンク	移動タンク	屋外貯蔵所	小計	給油	第一種販売	第二種販売	移送	一般
第1類	1	0	1	1	0	0	0	0	0	0	0	0	0	0	0	0
第2類	1	0	1	0	0	0	0	0	0	1	0	0	0	0	0	0
第3類	1	0	1	1	0	0	0	0	0	0	0	0	0	0	0	0
第4類	3,259	6	2,259	179	593	97	439	20	895	36	994	559	9	6	13	407
第5類	1	0	1	1	0	0	0	0	0	0	0	0	0	0	0	0
第6類	0	0	0	0	0	0	0	0	0	0	0	0	0	0	0	0
混在	2	0	1	1	0	0	0	0	0	0	1	0	0	0	0	1
合計	3,265	6	2,264	183	593	97	439	20	895	37	995	559	9	6	13	408

図2 危険物施設数内訳



第03表 危険物取扱者免状

種 類	新規交付累計	30年度			
		新規交付	再交付	本籍等書換	写真書換
甲 種	897	39			
乙 種	52,610	1,075			
第1類	3,128	52			
第2類	2,796	43			
第3類	2,967	47			
第4類	37,379	824			
第5類	2,942	65			
第6類	3,398	44			
丙 種	14,356	100			
合 計	67,863	1,214	127	4	906

※新規交付累計は平成30年度の新規交付件数を含む値である。

第04表 消防設備士免状

種 類	新規交付累計	30年度			
		新規交付	再交付	本籍等書換	写真書換
甲 種	6,327	146			
特類	39	6			
第1類	1,657	32			
第2類	436	7			
第3類	385	10			
第4類	3,449	83			
第5類	361	8			
乙 種	5,970	191			
第1類	442	6			
第2類	129	2			
第3類	68	4			
第4類	1,347	51			
第5類	77	5			
第6類	2,395	75			
第7類	1,512	48			
合 計	12,297	337	13	2	155

※新規交付累計は平成30年度の新規交付件数を含む値である。

第05表 危険物取扱者試験

種類		甲種	乙種	(第1類)	(第2類)	(第3類)	(第4類)	(第5類)	(第6類)	丙種	合計
25年度	受験者	143	3,872	152	108	175	3,133	134	170	391	4,406
	合格者	58	1,329	107	69	119	841	85	108	157	1,544
	合格率%	40.6	34.3	70.4	63.9	68.0	26.8	63.4	63.5	40.2	35.0
26年度	受験者	169	3,733	95	85	169	3,039	168	177	403	4,305
	合格者	62	1,160	59	62	108	709	106	116	178	1,400
	合格率%	36.7	31.1	62.1	72.9	63.9	23.3	63.1	65.5	44.2	32.5
27年度	受験者	77	3,434	105	80	126	2,909	114	100	316	3,827
	合格者	19	940	66	47	74	622	66	65	131	1,090
	合格率%	24.7	27.4	62.9	58.8	58.7	21.4	57.9	65.0	41.5	28.5
28年度	受験者	124	3,349	83	59	137	2,801	124	145	376	3,849
	合格者	36	950	52	41	94	597	75	91	137	1,123
	合格率%	29.0	28.4	62.7	69.5	68.6	21.3	60.5	62.8	36.4	29.2
29年度	受験者	110	3,101	98	47	130	2,598	124	104	341	3,552
	合格者	31	1,068	67	30	85	729	86	71	142	1,241
	合格率%	28.2	34.4	68.4	63.8	65.4	28.1	69.4	68.3	41.6	34.9
30年度	受験者	111	2,853	78	53	73	2,483	93	73	258	3,222
	合格者	40	1,101	50	44	48	854	60	45	109	1,250
	合格率%	36.0	38.6	64.1	83.0	65.8	34.4	64.5	61.6	42.2	38.8

第06表 消防設備士試験

種類		甲種	(特類)	(第1類)	(第2類)	(第3類)	(第4類)	(第5類)
25年度	受験者	681	29	135	30	47	390	50
	合格者	194	6	36	8	9	122	13
	合格率%	28.5	20.7	26.7	26.7	19.1	31.3	26.0
26年度	受験者	665	23	120	48	55	361	58
	合格者	215	3	32	20	18	128	14
	合格率%	32.3	13.0	26.7	41.7	32.7	35.5	24.1
27年度	受験者	685	18	145	39	49	363	71
	合格者	151	0	37	10	12	75	17
	合格率%	22.0	0.0	25.5	25.6	24.5	20.7	23.9
28年度	受験者	733	37	139	45	60	395	57
	合格者	197	3	28	14	15	123	14
	合格率%	26.9	8.1	20.1	31.1	25.0	31.1	24.6
29年度	受験者	661	26	166	45	50	322	52
	合格者	172	3	35	22	22	77	13
	合格率%	26.0	11.5	21.1	48.9	44.0	23.9	25.0
30年度	受験者	558	18	115	35	33	315	42
	合格者	150	6	30	7	15	83	9
	合格率%	26.9	33.3	26.1	20.0	45.5	26.3	21.4

種類		乙種	(第1類)	(第2類)	(第3類)	(第4類)	(第5類)	(第6類)	(第7類)	合計
25年度	受験者	773	35	12	13	270	11	311	121	1,454
	合格者	228	6	1	3	62	5	91	60	422
	合格率%	29.5	17.1	8.3	23.1	23.0	45.5	29.3	49.6	29.0
26年度	受験者	795	42	18	4	294	7	345	85	1,460
	合格者	235	7	4	2	62	3	103	54	450
	合格率%	29.6	16.7	22.2	50.0	21.1	42.9	29.9	63.5	30.8
27年度	受験者	790	56	24	9	291	10	329	71	1,475
	合格者	242	14	4	1	61	3	119	40	393
	合格率%	30.6	25.0	16.7	11.1	21.0	30.0	36.2	56.3	26.6
28年度	受験者	752	60	27	7	229	14	319	96	1,485
	合格者	237	10	5	1	66	3	100	52	434
	合格率%	31.5	16.7	18.5	14.3	28.8	21.4	31.3	54.2	29.2
29年度	受験者	731	30	20	16	246	13	319	87	1,392
	合格者	219	8	6	4	49	9	94	49	391
	合格率%	30.0	26.7	30.0	25.0	19.9	69.2	29.5	56.3	28.1
30年度	受験者	637	22	13	7	224	6	297	68	1,195
	合格者	190	8	3	3	35	4	88	49	340
	合格率%	29.8	36.4	23.1	42.9	15.6	66.7	29.6	72.1	28.5



図3 危険物取扱者試験状況

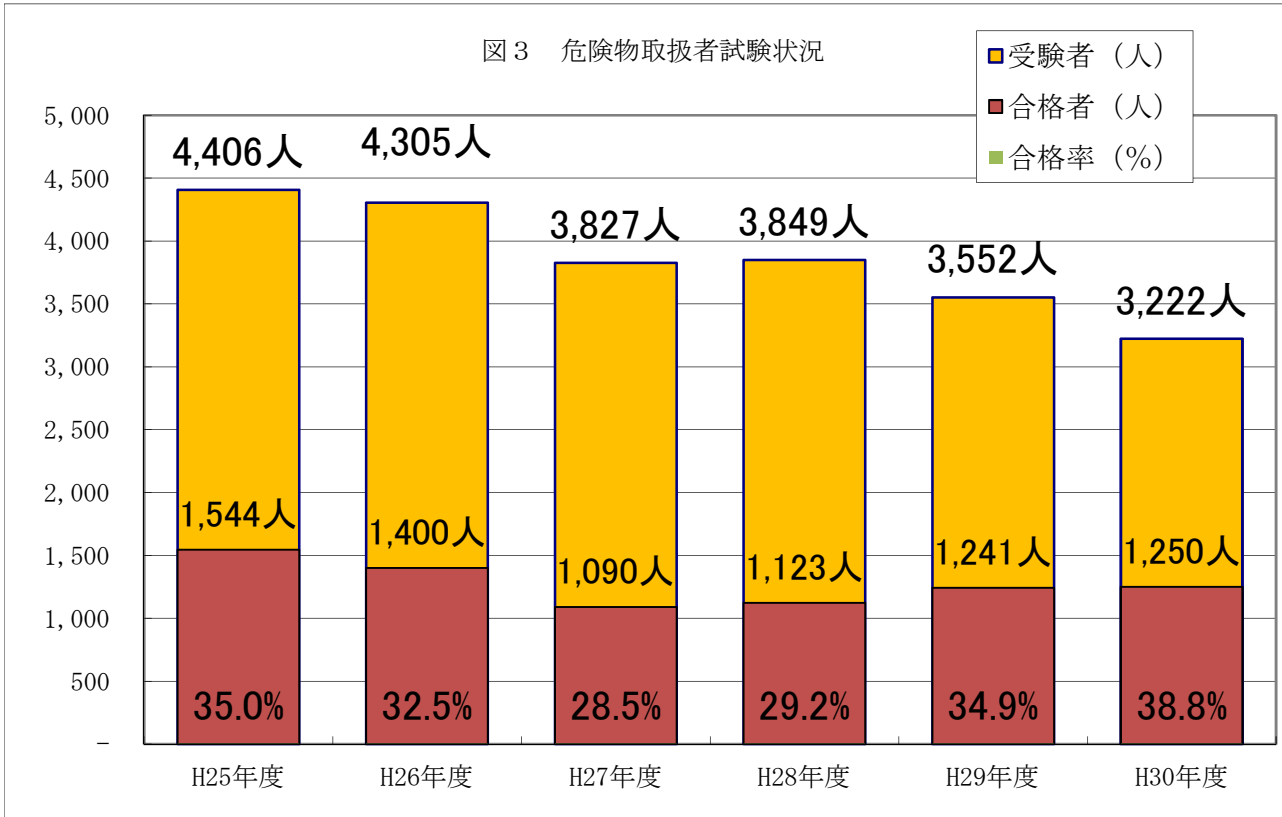
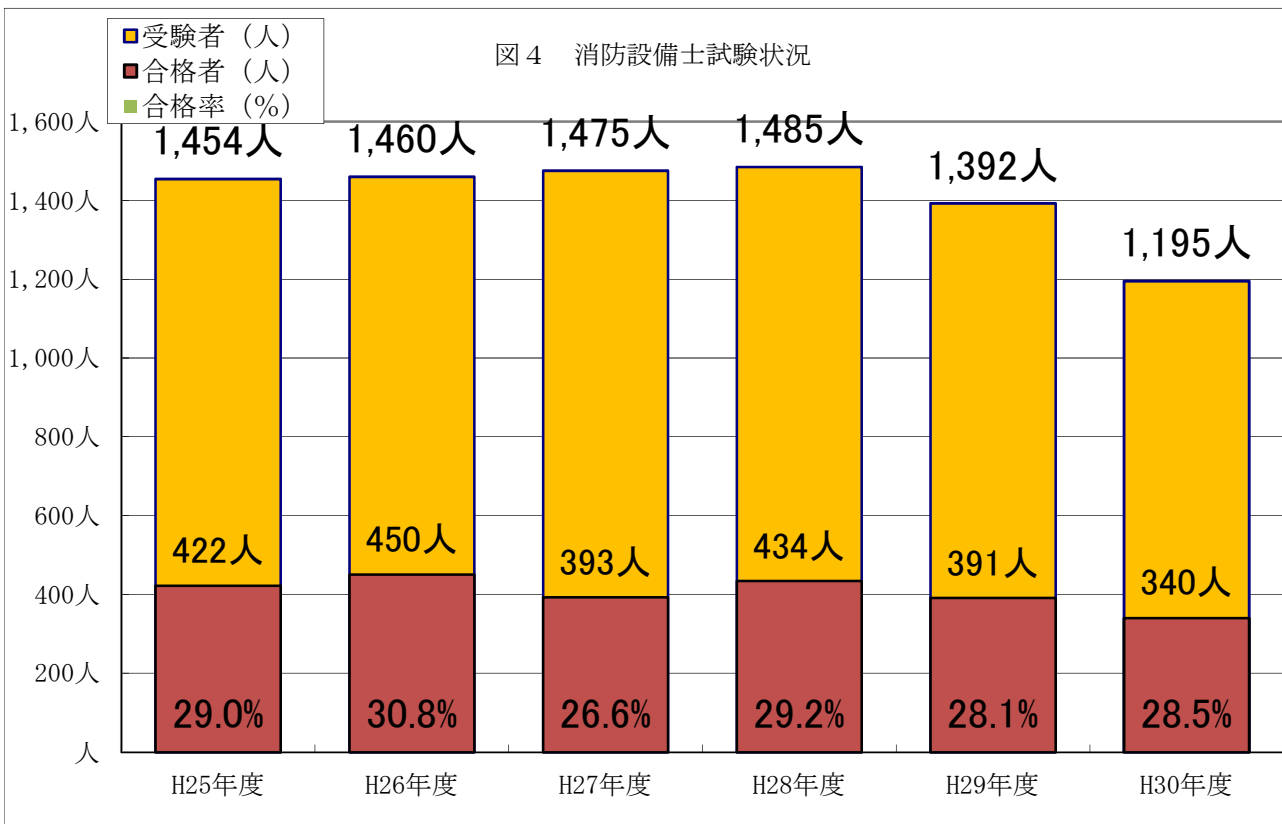


図4 消防設備士試験状況



第07表 危険物取扱者保安講習受講者人数及び講習回数

講習区分	平成26年度	平成27年度	平成28年度	平成29年度	平成30年度
給油取扱所(※1)	365	392	403	408	431
コンビナート(※2)	79	93	84	100	112
その他(※3)	447	478	538	492	458
合計	891	963	1025	1000	1001
講習回数	11	10	11	11	11

(備考)

※1：石油取り扱い所において、危険物の取扱作業に従事する危険物取扱者に対する講習

※2：石油コンビナート事業所において、危険物の取扱作業に従事する危険物取扱者に対する講習

※3：上記以外の危険物施設において、危険物の取扱作業に従事する危険物取扱者に対する講習

第08表 工事整備対象設備等の工事又は整備に関する講習受講者人数及び講習回数

講習区分	平成26年度	平成27年度	平成28年度	平成29年度	平成30年度
消火設備(※1)	142	140	153	147	176
警報設備(※2)	358	306	386	373	378
避難設備・消火器(※3)	178	144	153	231	160
特種消防用設備等(※4)	0	0	12	0	12
合計	678	590	704	751	726
講習回数	11	11	11	11	11

(備考)

※1：甲種・乙種の第1類及び第2類並びに第3類の消防設備士に対する講習

※2：甲種・乙種の第5類並びに乙種の第6類の消防設備士に対する講習

※3：第4類の甲種及び乙種消防設備士並びに第7類の乙種消防設備士に対する講習

※4：特類の甲種消防設備士

第09表 危険物施設の許認可事務等処理状況

(平成30年度)

製造所等の別 許認可事務		合計	製造所	貯蔵所								取扱所					
				小計	屋内貯蔵所	屋外タンク	屋内タンク	地下タンク	簡易タンク	移動タンク	屋外貯蔵所	小計	給油	第一種販売	第二種販売	移送	一般
設置	許可	81	0	56	4	11	1	16	2	22	0	25	10	0	0	0	15
	完成検査	107	0	76	10	24	2	15	4	20	1	31	10	0	0	1	20
変更	許可	246	0	142	3	96	2	8	1	31	1	104	71	0	0	11	22
	完成検査	237	0	131	3	86	2	9	0	31	0	106	73	0	0	11	22
保安検査		12	-	12	-	12	-	-	-	-	-	0	-	-	-	0	-
仮使用承認		149	0	61	1	57	0	3	0	0	0	88	64	0	0	7	17
仮貯蔵承認			-	-	-	-	-	-	-	-	-	-	-	-	-	-	-
仮取扱承認			-	-	-	-	-	-	-	-	-	-	-	-	-	-	-
廃止届		92	0	73	9	25	0	7	0	30	2	19	13	0	0	0	6
許可取消		0	0	0	0	0	0	0	0	0	0	0	0	0	0	0	0

第10表 製造所等に対する過去3年間の立入検査状況

施設の区分	平成28年度			平成29年度			平成30年度			
	施設数	検査数	検査率%	施設数	検査数	検査率%	施設数	検査数	検査率%	
合計	3,235	735	22.7	3,243	666	20.5	3,265	624	19.1	
製造所	7	0	0.0	6	0	0.0	6	0	0.0	
貯蔵所	小計	2,246	389	17.3	2,254	337	15.0	2,264	332	14.7
	屋内貯蔵所	181	17	9.4	182	21	11.5	183	21	11.5
	屋外タンク	585	84	14.4	591	41	6.9	593	36	6.1
	屋内タンク	94	16	17.0	94	12	12.8	97	12	12.4
	地下タンク	438	104	23.7	432	85	19.7	439	75	17.1
	簡易タンク	18	1	5.6	17	10	58.8	20	5	25.0
	移動タンク	893	165	18.5	900	166	18.4	895	180	20.1
	屋外貯蔵所	37	2	5.4	38	2	5.3	37	3	8.1
取扱所	小計	982	346	35.2	983	329	33.5	995	292	29.3
	給油取扱所	572	273	47.7	566	271	47.9	559	254	45.4
	第一種販売	9	2	22.2	9	1	11.1	9	3	33.3
	第二種販売	6	0	0.0	6	1	16.7	6	0	0.0
	移送取扱所	12	2	16.7	11	2	18.2	13	1	7.7
	一般取扱所	383	69	18.0	391	54	13.8	408	34	8.3

第11表 過去4年間の危険物申請手数料状況

単位：千円

手数料区分		平成27年度	平成28年度	平成29年度	平成30年度
設置許可		3,536	10,797	5,855	3,329
変更許可		18,067	13,812	15,312	13,083
完成検査		4,025	5,104	8,769	7,073
完成検査 前検査	水張検査	2,989	4,013	4,782	3,986
	水圧検査	0	34	0	95
	地盤検査	540	0	0	0
	溶接部検査	1,480	1,615	0	3,655
保安検査		6,590	9,160	7,980	10,310
仮使用承認		1,112	984	976	860
仮貯蔵承認		80	75	145	226
仮取扱承認		186	194	231	140
免状	交付	3,013	2,976	3,405	3,519
	再交付	221	238	232	240
	書換	1,401	1,322	1,377	1,452
保安講習		4,526	4,816	4,700	4,709
合計		47,766	55,140	53,764	52,677

第12表 取扱機関別危険物設置許可等申請手数料状況

単位：千円 (平成30年度)

	計	設置許可	変更許可	完成検査	水張検査	水圧検査	地盤検査	溶接部検査	保安検査	仮使用承認	仮貯蔵	仮取扱
那覇市	2,292	1,257	448	469	0	0	0	0	0	48	0	70
宜野湾市	353	26	189	95	0	0	0	0	0	38	0	5
石垣市	2,834	235	810	1,402	187	0	0	0	0	173	0	27
浦添市	684	91	255	144	0	0	0	0	0	32	162	0
名護市	488	78	212	145	0	0	0	0	0	37	5	11
糸満市	304	52	118	118	0	0	0	0	0	16	0	0
沖縄市	260	26	114	109	0	0	0	0	0	11	0	0
豊見城市	268	170	0	98	0	0	0	0	0	0	0	0
うるま市	21,292	3	6,289	434	3,221	0	0	1,920	9,290	97	38	0
宮古島市	1,548	521	450	534	0	0	0	0	0	43	0	0
久米島町	262	20	141	80	0	0	0	0	0	21	0	0
本部今帰仁 消防本部	25	0	13	7	0	0	0	0	0	5	0	0
島尻消防本 部	411	3	5	399	0	0	0	0	0	4	0	0
東部消防本 部	9,848	260	3,596	2,439	555	0	0	1,735	1,020	238	5	0
中城北中城 消防本部	350	52	137	127	12	0	0	0	0	11	11	0
金武地区消 防本部	829	338	202	240	11	0	0	0	0	27	0	11
国頭地区消 防本部	30	0	13	7	0	0	0	0	0	0	5	5
ニライ消防 本部	199	111	52	20	0	0	0	0	0	5	0	11
沖縄県知事	480	86	39	206	0	95	0	0	0	54	0	0
合計	42,757	3,329	13,083	7,073	3,986	95	0	3,655	10,310	860	226	140

第13表 防火対象物数、立入検査及び消防用設備等設置検査実施状況（その1）

平成31年 3月31日

項目	区分	防火対象物数								立入検査	罰則適用	消防用設備等設置検査		
		総数 A+B+F	地上5階未満 A (地下のみ除く)	地上5階以上 B	小計 A+B	うち地下			地下のみ F			検査を要する対象物数	検査届出対象物数	検査済
						1階 C	2階 D	3階 E						
1	イ 劇場等	112	111	1	112	15	2	0	0	8	0	79	4	5
	ロ 公会堂等	855	851	4	855	35	2	0	0	47	0	406	26	25
2	イ キャバレー	65	44	21	65	4	0	0	0	3	0	34	2	2
	ロ 遊技場等	97	85	12	97	8	0	0	0	10	0	75	3	4
	ハ 性風俗関連特殊店舗等	3	3	0	3	0	0	0	0	0	0	2	0	0
	ニ カラオケボックス等	52	49	3	52	1	0	0	0	11	0	28	1	1
3	イ 料理店等	12	12	0	12	0	0	0	0	1	0	6	0	1
	ロ 飲食店	778	756	22	778	33	1	0	0	140	0	416	26	25
4	百貨店	1,608	1,592	16	1,608	51	1	0	0	238	0	945	48	52
5	イ 旅館等	2,382	1,997	385	2,382	88	5	0	0	443	0	1,482	607	606
	ロ 共同住宅	20,765	17,373	3,392	20,765	677	23	3	0	608	0	11,099	490	530
6	イ 病院等	637	568	69	637	55	8	1	0	26	0	425	54	55
	ロ 老人ホーム等(要介護)	731	688	43	731	40	1	0	0	108	0	493	131	133
	ハ 老人ホーム等(軽度)	1,209	1,199	10	1,209	64	2	0	0	192	0	886	82	85
	ニ 幼稚園等	257	257	0	257	4	0	0	0	35	0	167	3	4
7	学校	1,745	1,657	88	1,745	80	7	0	0	92	0	1,072	45	43
8	図書館等	80	80	0	80	15	2	1	0	4	0	47	2	2
9	イ 特殊浴場	57	51	6	57	1	0	0	0	16	0	49	6	5
	ロ 一般浴場	9	9	0	9	0	0	0	0	2	0	7	3	3
10	停車場	57	57	0	57	1	0	0	0	5	0	24	2	5
11	神社寺院等	249	246	3	249	27	2	0	0	8	0	139	4	3
12	イ 工場等	1,600	1,586	14	1,600	19	0	0	0	40	0	879	28	31
	ロ テレビスタジオ等	1	1	0	1	0	0	0	0	0	0	0	0	0
13	イ 駐車場	244	229	14	243	11	0	1	1	7	0	180	3	5
	ロ 航空機格納庫	35	35	0	35	1	0	0	0	0	0	25	0	0
14	倉庫	911	903	8	911	6	0	0	0	22	0	540	28	30
15	事務所等	3,603	3,370	233	3,603	282	41	9	0	145	0	1,765	116	117
16	イ 特定複合用途	7,267	6,086	1,179	7,265	615	24	3	2	1,126	0	3,853	461	466
	ロ 一般複合用途	3,671	3,153	518	3,671	231	6	0	0	318	0	1,410	51	56
16の2	地下街	0	0	0	0	0	0	0	0	0	0	0	0	0
16の3	準地下街	0	0	0	0	0	0	0	0	0	0	2	2	2
17	文化財	38	38	0	38	3	0	0	0	0	0	13	0	0
18	アーケード	4	4	0	4	0	0	0	0	0	0	3	0	0
19	指定山林	0	0	0	0	0	0	0	0	0	0	0	0	0
20	省令舟庫	0	0	0	0	0	0	0	0	0	0	0	0	0
合計		49,134	43,090	6,041	49,131	2,367	127	18	3	3,655	0	26,551	2,228	2,296

第14表 防火対象物数、立入検査及び消防用設備等設置検査実施状況（その2）

平成31年3月31日

	防火対象物数								立入 検査	立入検 査率 (%)	消防用設備等設置検査		
	総数 A+B+F	地上5階未満 (地下のみ除く)	地上5階以 上	小計 A+B	うち地下 1階	うち地下 2階	うち地下 3階	地下 のみ F			検査を要す る対象物数	検査届出対 象物	検査済
		A	B		C	D	E						
那覇市	15,683	12,664	3,019	15,683	1,065	61	7	0	1,491	10	7,813	583	583
宜野湾市	2,419	1,967	451	2,418	197	7	1	1	407	17	2,203	160	165
石垣市	1,929	1,847	82	1,929	0	1	0	0	18	1	271	160	160
浦添市	3,892	3,260	632	3,892	336	18	2	0	199	5	118	0	118
名護市	1,999	1,810	189	1,999	1	0	0	0	119	6	49	49	39
糸満市	1,856	1,696	160	1,856	0	0	0	0	19	1	1,539	74	73
沖縄市	3,400	3,044	356	3,400	164	11	5	0	374	11	2,977	0	0
豊見城市	1,770	1,592	178	1,770	119	6	0	0	119	7	1,371	98	98
うるま市	2,922	2,817	105	2,922	134	9	2	0	226	8	2,176	157	156
宮古島市	2,187	2,086	101	2,187	47	1	0	0	14	1	1,878	98	98
南城市	922	883	39	922	20	1	0	0	35	4	105	105	105
国頭村	276	276	0	276	0	0	0	0	4	1	17	17	17
大宜味村	122	122	0	122	0	0	0	0	3	2	9	9	9
東村	94	93	1	94	0	0	0	0	0	0	18	18	18
今帰仁村	380	379	1	380	0	0	0	0	4	1	106	106	106
本部町	584	572	12	584	0	0	0	0	6	1	0	0	0
恩納村	620	581	39	620	47	4	0	0	28	5	620	161	136
宜野座村	197	193	2	195	19	0	0	2	7	4	191	43	30
金武町	0	0	0	0	0	0	0	0	0		0	0	0
伊江村	397	385	12	397	18	0	0	0	10	3	402	50	46
読谷村	43	43	0	43	0	0	0	0	4	9	0	0	0
嘉手納町	838	791	47	838	22	1	0	0	97	12	834	45	45
北谷町	238	212	26	238	8	1	0	0	13	5	236	10	10
北中城村	1,099	910	189	1,099	13	0	0	0	107	10	1,094	57	57
中城村	426	406	20	426	14	0	0	0	98	23	34	34	34
西原町	557	494	63	557	12	0	0	0	113	20	50	50	50
与那原町	1,071	948	123	1,071	48	1	0	0	24	2	855	38	38
南風原町	563	503	60	563	16	2	0	0	23	4	459	19	19
渡嘉敷村	1,155	1,059	96	1,155	49	3	1	0	18	2	975	27	27
座間味村	60	60	0	60	0	0	0	0	0	0	0	0	0
粟国村	59	59	0	59	0	0	0	0	0	0	0	0	0
渡名喜村	15	15	0	15	0	0	0	0	0	0	0	0	0
南大東村	15	15	0	15	0	0	0	0	0	0	0	0	0
北大東村	19	19	0	19	0	0	0	0	0	0	0	0	0
伊平屋村	81	81	0	81	0	0	0	0	0	0	0	0	0
伊是名村	19	19	0	19	0	0	0	0	0	0	0	0	0
八重瀬町	342	337	5	342	7	0	0	0	47	14	69	7	7
久米島町	42	42	0	42	0	0	0	0	0	0	29	0	0
多良間村	642	613	29	642	11	0	0	0	28	4	34	34	34
竹富町	51	51	0	51	0	0	0	0	0	0	19	19	18
与那国町	150	146	4	150	0	0	0	0	0	0	0	0	0
合計	49,134	43,090	6,041	49,131	2,367	127	18	3	3,655	7	26,551	2,228	2,296

第15表 防火対象物と消防用設備の設置状況

項別 設備	対象物 設置済	設置率 %	1-イ	1-ロ	2-イ	2-ロ	2-ハ	2-ニ	3-イ	3-ロ	4	5-イ	5-ロ	6-イ	6-ロ	6-ハ
			劇 場 等	公 会 堂 等	キ ャ パ レ ー 等	遊 技 場 等	性 風 俗 関 連 特 殊 店 舗 等	ニ カ ラ オ ケ ボ ッ ク ス 等	料 理 店 等	口 飲 食 店 等	百 貨 店 等	旅 館 等	共 同 住 宅 等	病 院 等	老 人 ホ ー ム 要 介 護 等	老 人 ホ ー ム 度 等
自動火災 報知設備	26,578	94	97	604	40	108	1	59	6	376	995	2400	9599	525	660	911
	24,908		95	598	37	107	1	58	6	372	989	2384	8508	520	659	909
ガス漏れ火災 警報設備	63	121	0	0	0	0	0	0	0	0	7	9	2	6	5	1
	76		0	0	0	13	0	0	0	0	7	9	2	6	5	1
スプリンク ラー設備	1,373	96	14	8	0	13	0	0	0	7	81	93	73	125	559	20
	1,318		14	8	0	13	0	0	0	7	79	93	42	124	552	19
屋内 消火栓設備	3,711	93	50	72	0	24	0	2	2	13	98	227	697	81	39	34
	3,450		48	70	0	24	0	2	1	10	95	225	528	77	34	34
漏電火災 警報機	32	100	1	5	0	1	0	0	0	2	0	1	4	10	1	0
	32		1	5	0	1	0	0	0	2	0	1	4	10	1	0
水噴霧 消火設備等	1,537	100	5	13	0	32	0	3	0	5	82	65	368	37	37	9
	1,533		5	13	0	32	0	3	0	5	82	65	368	37	37	9
非常警報 設備	6,356	99	73	363	11	66	0	8	4	338	573	281	1002	213	184	206
	6,265		73	337	9	66	0	7	4	326	570	279	990	211	184	202
屋外 消火栓設備	158	99	1	3	0	1	0	0	0	0	4	3	4	3	0	0
	156		1	3	0	1	0	0	0	0	3	3	4	3	0	0
避難器具	12,004	99	2	14	19	20	0	8	1	108	35	316	8219	91	80	110
	11,928		2	14	18	20	0	8	1	104	34	310	8212	91	80	108
排煙設備	142	99	8	9	0	5	0	1	0	0	38	0	0	0	0	0
	141		8	9	0	5	0	1	0	0	38	0	0	0	0	0
誘導灯	16,657	97	91	778	56	116	3	44	8	818	1587	1699	668	636	668	1177
	16,240		91	716	52	112	2	44	8	787	1551	1661	656	631	662	1166
非常コンセント 設備	353	100	0	6	0	0	0	0	0	0	0	51	220	4	2	1
	352		0	6	0	0	0	0	0	0	0	51	219	4	2	1
動力消防 ポンプ設備	87	78	0	2	0	1	0	0	0	1	2	40	8	4	3	0
	68		0	2	0	1	0	0	0	1	1	40	1	4	3	0
消防用水	90	100	0	0	0	0	0	0	0	0	7	16	7	4	1	0
	90		0	0	0	0	0	0	0	0	7	16	7	4	1	0
連結散水 設備	69	96	2	1	0	0	0	0	0	1	2	4	5	0	1	0
	66		2	1	0	0	0	0	0	1	2	4	4	0	1	0
連結送水管 設備	2,174	100	1	1	2	7	0	0	0	6	9	212	1264	45	20	0
	2,166		1	1	2	7	0	0	0	6	9	212	1261	45	20	0



上段：対象物数  
下段：設置済対象物数

平成31年3月31日現在

6-二 幼 稚 園 等	7 学 校	8 図 書 館 等	9-イ 特 殊 浴 場	9-ロ 一 般 浴 場	10 停 車 場	11 神 社 寺 院 等	12-イ 工 場 作 業 場	12-ロ テ レ ビ ス タ ジ オ 等	13-イ 駐 車 場 等	13-ロ 航 空 機 格 納 庫	14 倉 庫	15 事 務 所 等	16-イ 特 定 複 合 用 途 防 火 対 象 物	16-ロ 一 般 複 合 用 途 防 火 対 象 物	16-2 地 下 街	16-3 準 地 下 街	17 文 化 財	18 ア ー ケ ー ド
195	1444	73	56	5	35	84	1040	0	152	39	529	1570	4018	919	0	0	38	0
195	1444	73	56	3	35	84	1003	0	150	38	515	1546	3628	859	0	0	36	0
0	3	0	0	0	1	0	0	0	0	0	0	12	15	1	0	0	1	0
0	3	0	0	0	1	0	0	0	0	0	0	12	15	1	0	0	1	0
3	6	6	1	0	0	1	3	0	3	0	8	32	311	6	0	0	0	0
2	6	6	1	0	0	1	3	0	2	0	8	32	303	3	0	0	0	0
117	777	30	4	1	9	41	253	10	5	75	114	441	382	110	0	0	3	0
117	773	30	3	1	9	39	242	10	4	75	109	429	359	99	0	0	3	0
0	4	2	0	0	0	0	0	0	0	0	0	1	0	0	0	0	0	0
0	4	2	0	0	0	0	0	0	0	0	0	1	0	0	0	0	0	0
2	37	10	1	0	2	8	67	0	141	29	28	241	239	74	0	0	2	0
2	37	10	1	0	2	8	67	0	140	29	28	240	238	73	0	0	2	0
48	829	30	15	2	12	120	58	0	23	2	28	547	977	337	0	0	6	0
48	824	30	15	2	12	120	58	0	23	2	28	543	964	332	0	0	6	0
0	22	1	0	0	1	0	32	0	3	4	25	26	10	5	0	0	10	0
0	21	1	0	0	1	0	32	0	3	4	25	26	10	5	0	0	10	0
17	140	4	15	0	1	16	14	0	2	0	9	237	1717	809	0	0	0	0
17	140	4	15	0	1	16	14	0	2	0	9	237	1672	799	0	0	0	0
0	0	0	0	0	3	0	0	0	5	1	0	0	64	8	0	0	0	0
0	0	0	0	0	3	0	0	0	5	1	0	0	63	8	0	0	0	0
181	639	71	70	7	29	123	400	0	97	10	281	1536	4188	668	0	0	8	0
175	634	71	70	7	29	120	399	0	96	10	279	1531	4025	647	0	0	8	0
1	3	0	0	0	0	0	0	0	0	0	1	13	40	11	0	0	0	0
1	3	0	0	0	0	0	0	0	0	0	1	13	40	11	0	0	0	0
0	4	1	0	0	0	0	5	0	0	0	1	10	3	1	0	0	1	0
0	4	1	0	0	0	0	1	0	0	0	0	5	2	1	0	0	1	0
0	2	1	0	0	0	0	8	0	1	0	5	22	15	0	0	0	1	0
0	2	1	0	0	0	0	8	0	1	0	5	22	15	0	0	0	1	0
1	11	4	0	0	0	0	2	0	0	0	0	22	11	2	0	0	0	0
1	10	4	0	0	0	0	2	0	0	0	0	22	10	2	0	0	0	0
0	54	0	0	0	0	0	6	0	7	0	2	100	307	129	0	0	0	2
0	54	0	0	0	0	0	4	0	7	0	2	100	304	129	0	0	0	2

第16表 市町村防火対象物の状況

項 別	合計	1-イ 劇 場 等	1-ロ 公 会 堂 等	2-イ キ ャ パ レ ー 等	2-ロ 遊 技 場 等	2-ハ 特 性 殊 風 店 俗 舗 関 等 連	2-ニ カ ラ オ ケ ボ ッ ク ス 等	3-イ 料 理 店 等	3-ロ 飲 食 店 等	4 百 貨 店 等	5-イ 旅 館 等	5-ロ 共 同 住 宅 等	6-イ 病 院 等	6-ロ 老 人 ホ ー ム 等 (要 介 護)	6-ハ 老 人 ホ ー ム 等 (軽 度)	6-ニ 幼 稚 園 等	
市町村名																	
那 覇 市	15,683	11	61	23	22	2	10	6	164	324	255	7,245	128	105	188	29	
宜 野 湾 市	2,419	4	28	0	6	0	3	0	43	83	21	1,299	31	26	61	11	
石 垣 市	1,929	6	23	9	7	0	16	0	37	97	390	409	51	14	60	20	
浦 添 市	3,892	5	31	6	8	0	4	0	41	128	25	1,978	46	29	67	17	
名 護 市	1,999	5	1	0	0	0	1	0	76	6	150	817	0	144	16	1	
糸 満 市	1,856	5	47	0	2	0	3	0	40	74	28	679	33	32	50	14	
沖 縄 市	3,400	8	42	16	10	1	4	0	57	157	102	1,577	57	42	138	28	
豊 見 城 市	1,770	2	37	0	3	0	0	0	16	64	8	800	15	23	49	7	
う る ま 市	2,922	10	70	0	12	0	3	0	53	142	54	1,120	43	50	112	19	
宮 古 島 市	2,187	11	67	5	6	0	0	0	31	91	146	851	42	40	71	20	
南 城 市	922	6	63	0	0	0	0	0	15	37	65	300	9	35	46	5	
国 頭 村	276	3	26	0	1	0	1	0	7	12	33	48	4	3	2	0	
大 宜 味 村	122	0	17	0	0	0	0	0	0	5	10	39	2	8	4	1	
東 村	94	1	8	0	0	0	0	0	0	2	17	9	2	3	3	0	
今 帰 仁 村	380	2	13	0	1	0	0	0	2	11	222	23	5	12	11	3	
本 部 町	584	2	19	0	2	0	0	1	7	24	240	78	7	12	19	6	
恩 納 村	620	2	27	0	0	0	0	1	17	18	222	141	0	6	16	5	
宜 野 座 村	197	2	18	0	0	0	0	0	0	6	25	56	1	7	5	3	
金 武 町	0	0	0	0	0	0	0	0	0	0	0	0	0	0	0	0	
伊 江 村	397	3	15	0	1	0	0	0	9	7	44	143	11	11	21	1	
読 谷 村	43	0	11	0	0	0	0	0	0	1	1	0	0	1	5	2	
嘉 手 納 町	838	3	28	0	1	0	0	0	17	44	53	415	16	21	40	7	
北 谷 町	238	4	10	0	1	0	0	0	3	10	5	110	4	4	9	3	
北 中 城 村	1,099	7	17	3	7	0	2	0	55	100	48	505	12	11	30	5	
中 城 村	426	0	15	0	0	0	0	0	12	9	16	229	5	5	15	9	
西 原 町	557	0	18	0	0	0	1	0	6	18	2	253	10	12	28	3	
与 那 原 町	1,071	2	27	0	0	0	1	0	10	27	31	385	20	15	32	6	
南 風 原 町	563	0	12	0	3	0	0	0	15	21	14	243	7	8	11	3	
渡 嘉 敷 村	1,155	1	26	0	3	0	3	0	19	39	3	564	24	17	37	8	
座 間 味 村	60	0	1	0	0	0	0	0	1	1	40	0	1	0	2	1	
栗 国 村	59	0	2	0	0	0	0	1	1	0	37	5	2	1	0	3	
渡 名 喜 村	15	0	2	0	0	0	0	0	0	0	2	0	0	2	0	0	
南 大 東 村	15	0	1	0	0	0	0	0	0	0	4	0	0	0	0	0	
北 大 東 村	19	0	0	0	0	0	0	0	0	0	3	1	1	0	2	1	
伊 平 屋 村	81	1	2	0	0	0	0	0	3	1	2	33	1	0	2	1	
伊 是 名 村	19	0	6	0	0	0	0	0	0	0	0	0	1	1	1	0	
八 重 瀬 町	342	1	6	0	1	0	0	0	7	11	23	84	3	4	8	6	
久 米 島 町	42	0	6	0	0	0	0	0	0	0	8	2	0	4	1	0	
多 良 間 村	642	5	30	0	0	0	0	0	10	29	12	262	11	19	41	9	
竹 富 町	51	0	0	3	0	0	0	3	2	7	20	2	12	2	0	0	
与 那 国 町	150	0	22	0	0	0	0	0	2	2	0	60	20	2	6	0	
合 計	49,134	112	855	65	97	3	52	12	778	1,608	2,381	20,765	637	731	1,209	257	

7 学 校	8 図 書 館 等	9-イ 特 殊 浴 場	9-ロ 一 般 浴 場	10 停 車 場	11 神 社 寺 院 等	12-イ 工 場 作 業 場	12-ロ テ レ ビ ス タ ジ オ 等	13-イ 駐 車 場 等	13-ロ 航 空 機 格 納 庫	14 倉 庫	15 事 務 所 等	16-イ 特 定 複 合 用 途 防 火 物	16-ロ 一 般 複 合 用 途 防 火 物	16-2 地 下 街	16-3 準 地 下 街	17 文 化 財	18 ア ー ケ ー ド
262	8	42	3	17	72	155	0	126	24	173	1,077	3,048	2,083	0	0	17	3
67	3	2	0	0	12	32	0	13	0	36	117	370	149	0	0	2	0
34	10	0	0	12	19	54	0	0	7	17	107	444	79	0	0	6	1
83	4	0	0	0	10	101	0	23	1	135	250	490	410	0	0	0	0
221	0	0	0	0	0	2	0	1	0	23	231	302	1	0	0	1	0
81	7	0	0	0	11	179	0	5	1	73	138	288	66	0	0	0	0
132	2	3	1	1	20	119	1	13	0	54	208	499	108	0	0	0	0
36	4	0	0	1	7	89	0	9	0	38	102	210	250	0	0	0	0
137	3	2	1	0	19	220	0	14	0	100	340	294	104	0	0	0	0
183	6	0	2	3	11	99	0	3	1	41	194	204	59	0	0	0	0
47	1	1	0	0	5	56	0	1	0	17	93	95	24	0	0	1	0
35	2	0	0	0	2	16	0	0	0	10	52	19	0	0	0	0	0
2	0	0	0	0	0	9	0	0	0	3	17	5	0	0	0	0	0
11	3	0	0	0	0	9	0	0	0	0	20	6	0	0	0	0	0
7	1	0	0	1	1	18	0	0	0	9	16	19	3	0	0	0	0
12	2	0	0	3	3	30	0	2	0	8	50	55	2	0	0	0	0
26	2	0	0	0	9	12	0	3	0	9	31	67	6	0	0	0	0
17	1	1	0	0	0	7	0	1	0	7	19	17	4	0	0	0	0
0	0	0	0	0	0	0	0	0	0	0	0	0	0	0	0	0	0
21	2	0	0	0	0	17	0	0	0	8	32	46	5	0	0	0	0
3	0	0	0	1	0	11	0	0	1	0	6	0	0	0	0	0	0
12	2	1	0	0	2	32	0	2	0	5	36	87	14	0	0	0	0
8	0	0	0	0	2	5	0	2	0	1	28	25	4	0	0	0	0
12	0	0	1	0	5	4	0	3	0	14	53	166	39	0	0	0	0
12	0	2	0	0	6	12	0	1	0	3	27	28	19	0	0	1	0
41	0	0	0	0	5	44	0	3	0	16	35	58	4	0	0	0	0
91	3	0	0	0	7	113	0	10	0	46	85	98	61	0	0	1	0
11	2	1	0	0	8	22	0	1	0	13	41	70	57	0	0	0	0
29	3	1	0	0	6	47	0	6	0	27	70	142	79	0	0	1	0
6	1	0	0	1	0	2	0	0	0	0	3	0	0	0	0	0	0
0	0	0	0	0	0	0	0	0	0	1	3	2	0	0	0	1	0
5	0	0	0	2	0	0	0	0	0	0	0	2	0	0	0	0	0
2	0	0	0	0	0	0	0	1	0	1	6	0	0	0	0	0	0
6	2	0	0	0	0	2	0	0	0	0	1	0	0	0	0	0	0
9	0	0	0	1	0	5	0	1	0	6	9	4	0	0	0	0	0
3	1	0	0	1	0	0	0	0	0	0	4	1	0	0	0	0	0
23	3	0	1	3	1	42	0	0	0	3	58	38	15	0	0	1	0
6	1	0	0	1	0	2	0	0	0	1	3	2	0	0	0	5	0
34	1	1	0	0	6	29	0	0	0	13	40	64	26	0	0	0	0
0	0	0	0	0	0	0	0	0	0	0	0	0	0	0	0	0	0
18	0	0	0	9	0	4	0	0	0	0	2	2	0	0	0	1	0
1,745	80	57	9	57	249	1,600	1	244	35	911	3,604	7,267	3,671	0	0	38	4

第17表 都道府県別住宅用火災警報器設置率及び条例適合率(令和2年6月1日時点)

(各数値は一定の誤差を含んでいます。)

※総務省消防庁資料

( )内は、都道府県別設置順位

都道府県	設置率		条例適合率		都道府県	設置率		条例適合率	
全国	82.6%		68.3%		三重	76.3%	(39)	61.8%	(38)
北海道	84.1%	(16)	70.8%	(11)	滋賀	82.4%	(21)	63.6%	(31)
青森	81.0%	(26)	67.5%	(18)	京都	87.9%	(5)	75.1%	(7)
岩手	85.1%	(13)	64.8%	(26)	大阪	84.1%	(16)	76.4%	(6)
宮城	92.1%	(2)	69.1%	(13)	兵庫	85.5%	(11)	65.7%	(23)
秋田	82.5%	(20)	63.6%	(31)	奈良	74.9%	(42)	62.3%	(35)
山形	82.4%	(21)	63.3%	(33)	和歌山	78.9%	(33)	62.3%	(35)
福島	79.3%	(32)	58.2%	(41)	鳥取	85.4%	(12)	63.8%	(30)
茨城	73.1%	(43)	60.2%	(39)	島根	87.4%	(7)	65.8%	(22)
栃木	78.4%	(35)	67.3%	(19)	岡山	77.5%	(38)	63.1%	(34)
群馬	71.4%	(44)	57.0%	(43)	広島	87.2%	(8)	79.4%	(4)
埼玉	78.1%	(37)	67.3%	(19)	山口	79.8%	(30)	65.3%	(25)
千葉	75.9%	(40)	52.5%	(45)	徳島	79.7%	(31)	65.7%	(23)
東京	89.9%	(4)	77.7%	(5)	香川	75.6%	(41)	59.2%	(40)
神奈川	84.3%	(15)	68.7%	(14)	愛媛	78.8%	(34)	68.5%	(15)
新潟	87.0%	(9)	72.2%	(9)	高知	70.8%	(45)	52.1%	(46)
富山	84.9%	(14)	66.2%	(21)	福岡	82.8%	(19)	71.8%	(10)
石川	87.5%	(6)	84.1%	(2)	佐賀	68.1%	(46)	56.8%	(44)
福井	94.8%	(1)	87.0%	(1)	長崎	78.2%	(36)	57.9%	(42)
山梨	81.1%	(25)	68.2%	(16)	熊本	80.0%	(29)	64.0%	(29)
長野	80.7%	(28)	64.8%	(26)	大分	86.3%	(10)	70.6%	(12)
岐阜	81.3%	(23)	64.4%	(28)	宮崎	83.8%	(18)	74.3%	(8)
静岡	80.9%	(27)	68.1%	(17)	鹿児島	91.1%	(3)	81.8%	(3)
愛知	81.2%	(24)	62.3%	(35)	沖縄	57.5%	(47)	43.6%	(47)

※「設置率」とは、市町村の火災予防条例で設置が義務付けられている住宅の部分のうち、一箇所以上設置されている世帯(自動火災報知設備等の設置により住宅用火災警報器の設置が免除される世帯を含む。)の全世帯に占める割合です。

※「条例適合率」とは、市町村の火災予防条例で設置が義務付けられている住宅の部分全てに設置されている世帯(同上)の全世帯に占める割合です。

※「住宅用火災警報器」とは、火災が発生した際、煙や熱を自動的に感知し、アラームや音声により火災の発生をいち早く知らせる器具です。平成18年6月1日から義務化されている。

図5 住宅用火災警報器設置率

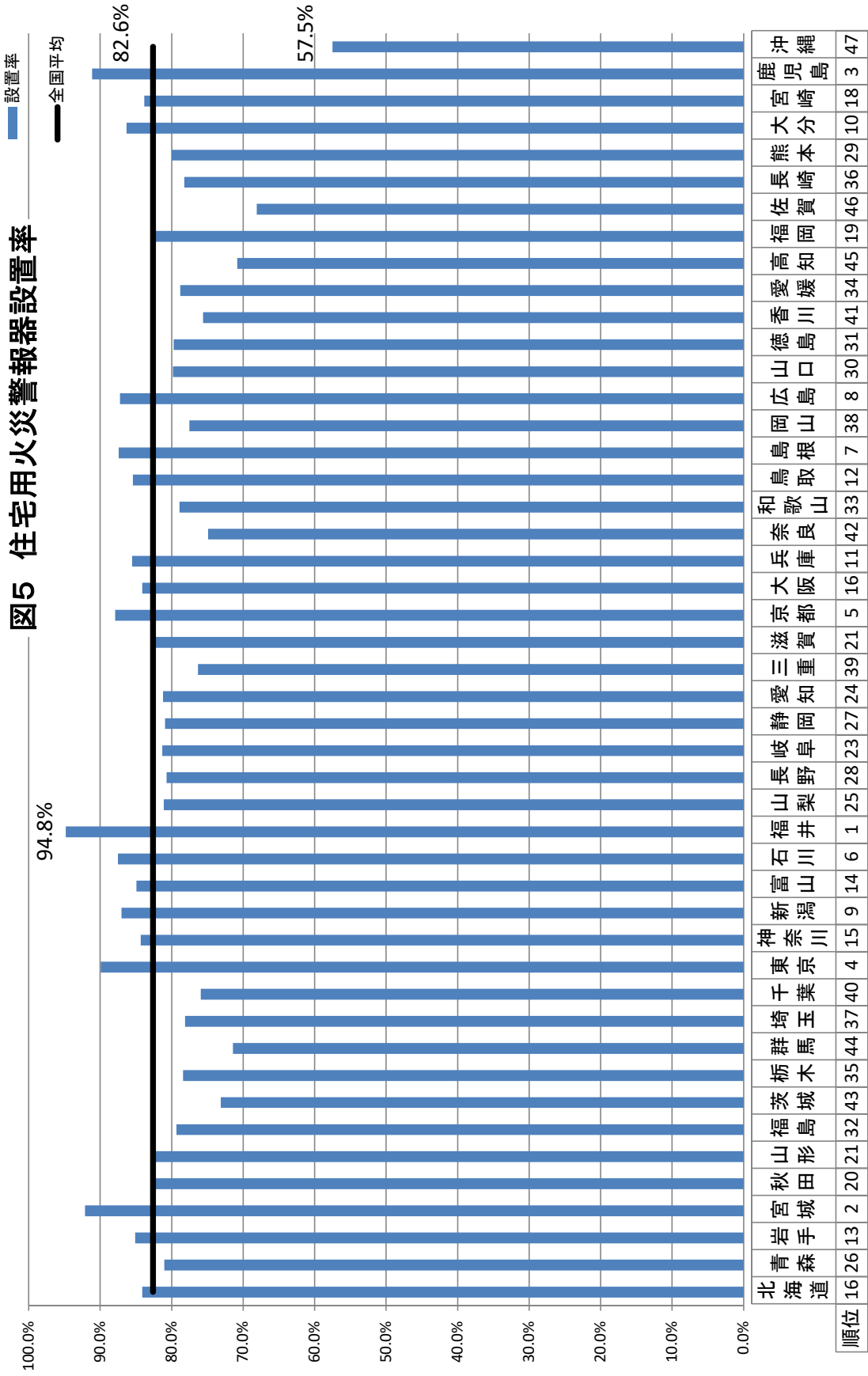
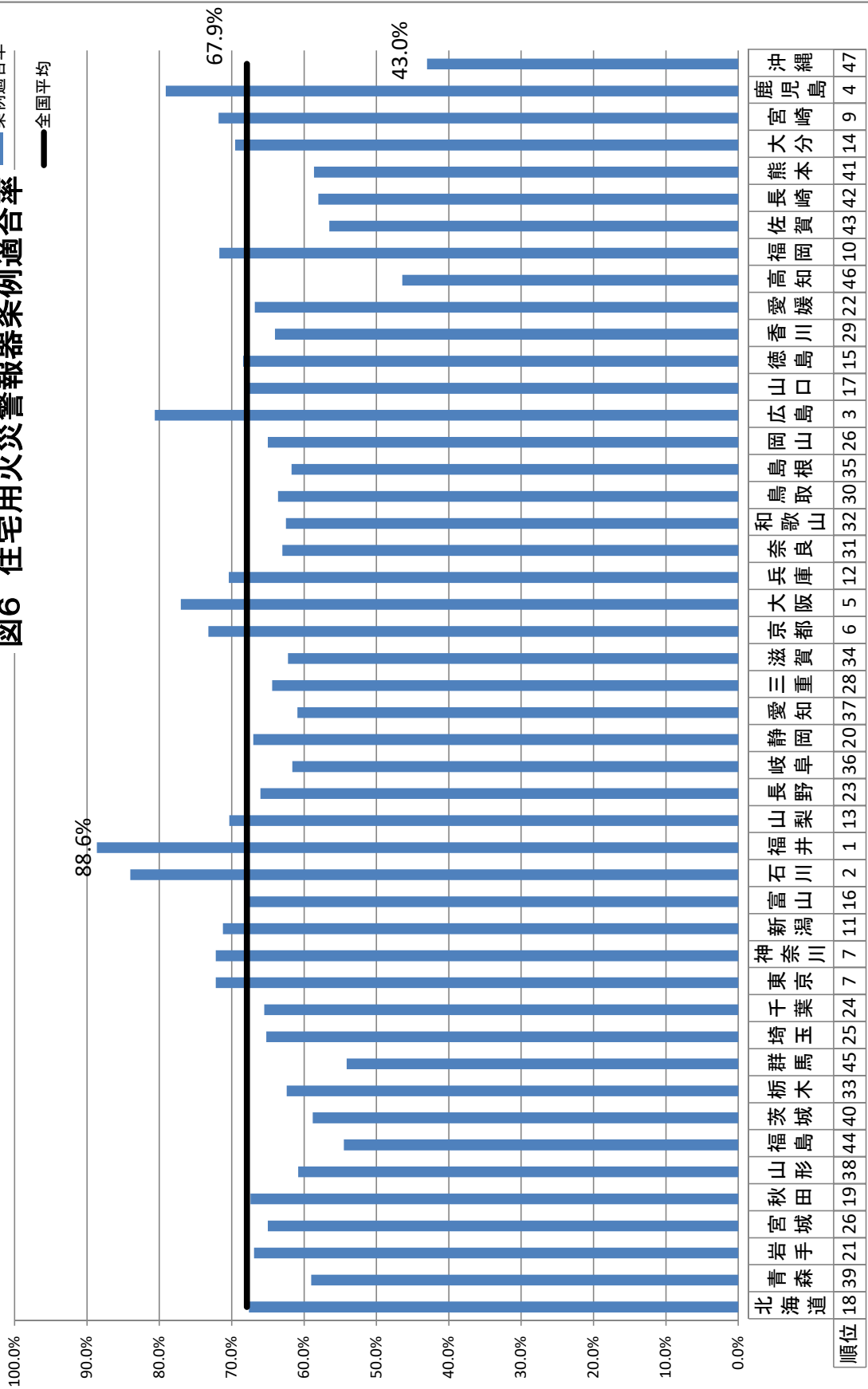


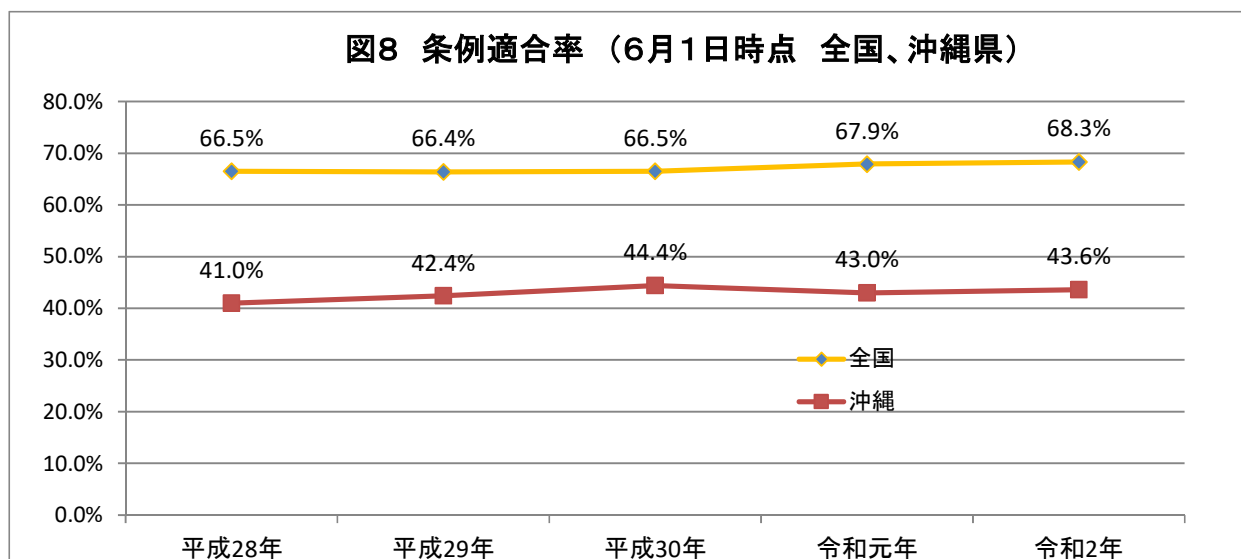
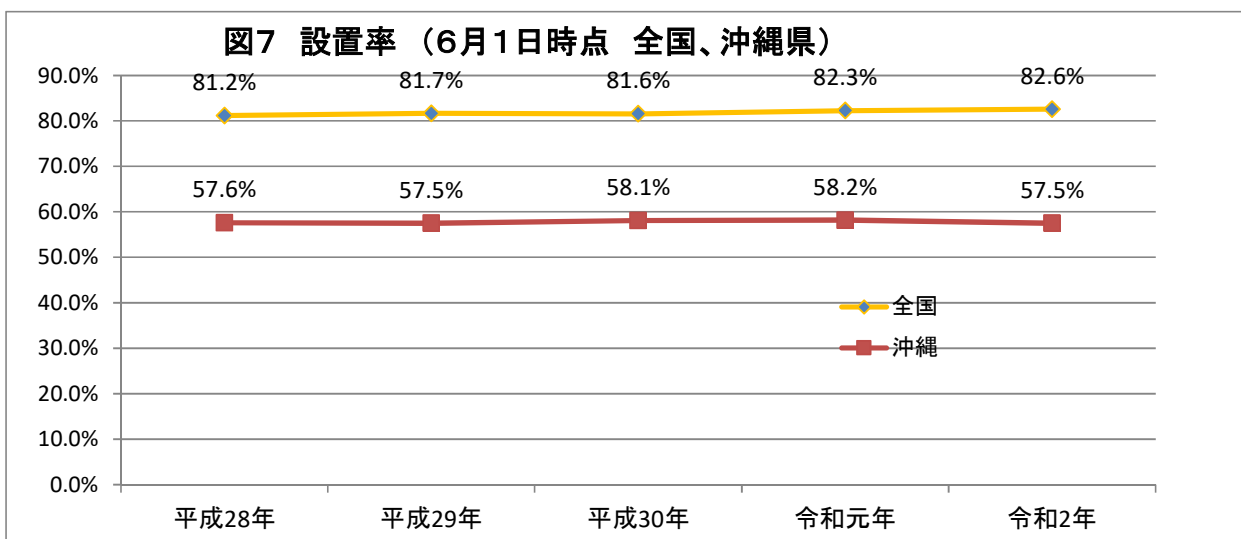
图6 住宅用火災警報器条例適合率

— 条例適合率  
— 全国平均



第18表 過去5年の住宅用火災警報器設置率(6月1日時点 全国、沖縄県)

	平成28年		平成29年		平成30年		令和元年		令和2年	
	設置率	条例適合率	設置率	条例適合率	設置率	条例適合率	設置率	条例適合率	設置率	条例適合率
全国	81.2%	66.5%	81.7%	66.4%	81.6%	66.5%	82.3%	67.9%	82.6%	68.3%
沖縄	57.6%	41.0%	57.5%	42.4%	58.1%	44.4%	58.2%	43.0%	57.5%	43.6%



第19表 地域別住宅用火災警報器設置率及び条例適合率(令和2年6月1日現在)  
 (標本調査のため、各数値は一定の誤差を含んでいます。) ※総務省消防庁資料

地域名	設置率	条例適合率
沖縄県	57%	44%
那覇市消防局	53%	32%
糸満市消防本部	—	—
沖縄市消防本部	59%	52%
石垣市消防本部	44%	16%
名護市消防本部	63%	42%
宜野湾市消防本部	64%	57%
宮古島市消防本部	40%	29%
うるま市消防本部	—	—
浦添市消防本部	77%	66%
比謝川行政事務組合ニライ消防本部	46%	36%
本部町今帰仁村消防組合消防本部	38%	24%
島尻消防、清掃組合消防本部	66%	55%
東部消防組合消防本部	50%	40%
金武地区消防衛生組合消防本部	58%	32%
中城北中城消防本部	71%	63%
豊見城消防本部	69%	69%
久米島消防本部	67%	50%
国頭地区行政事務組合消防本部	63%	29%

※新型コロナウイルス感染症の影響で令和2年度の調査を未実施とした消防本部は「—」と表示。



図9 住宅用火災警報器設置率

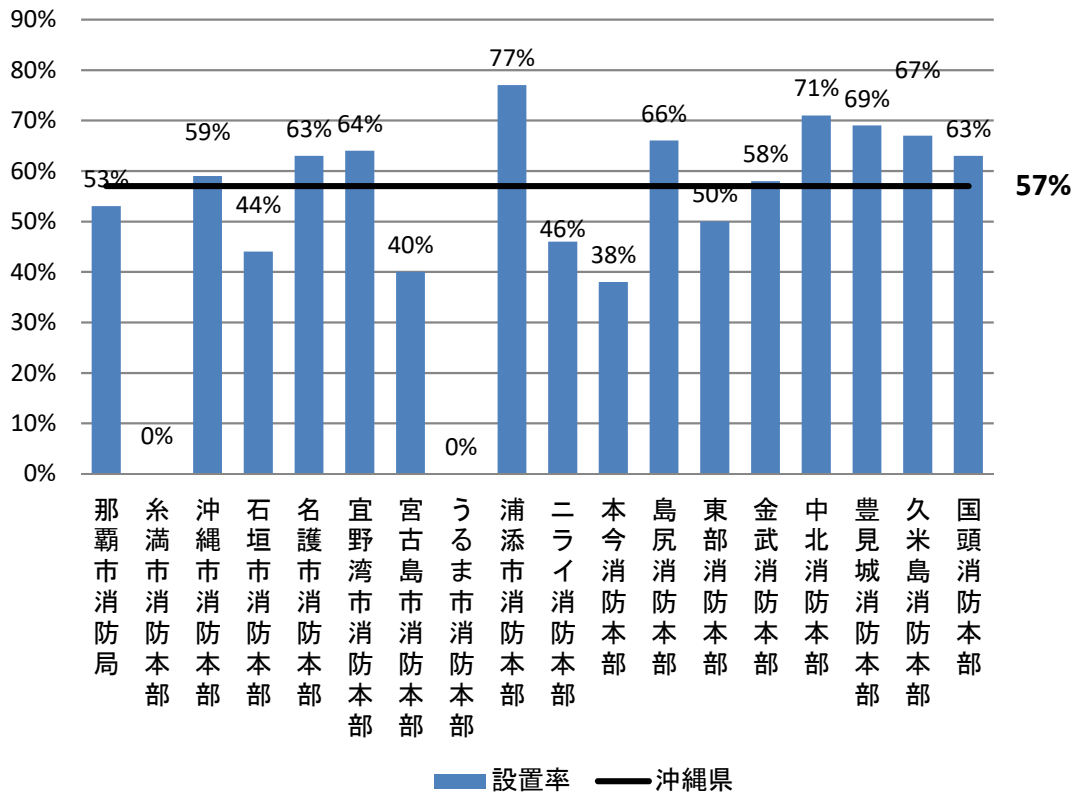
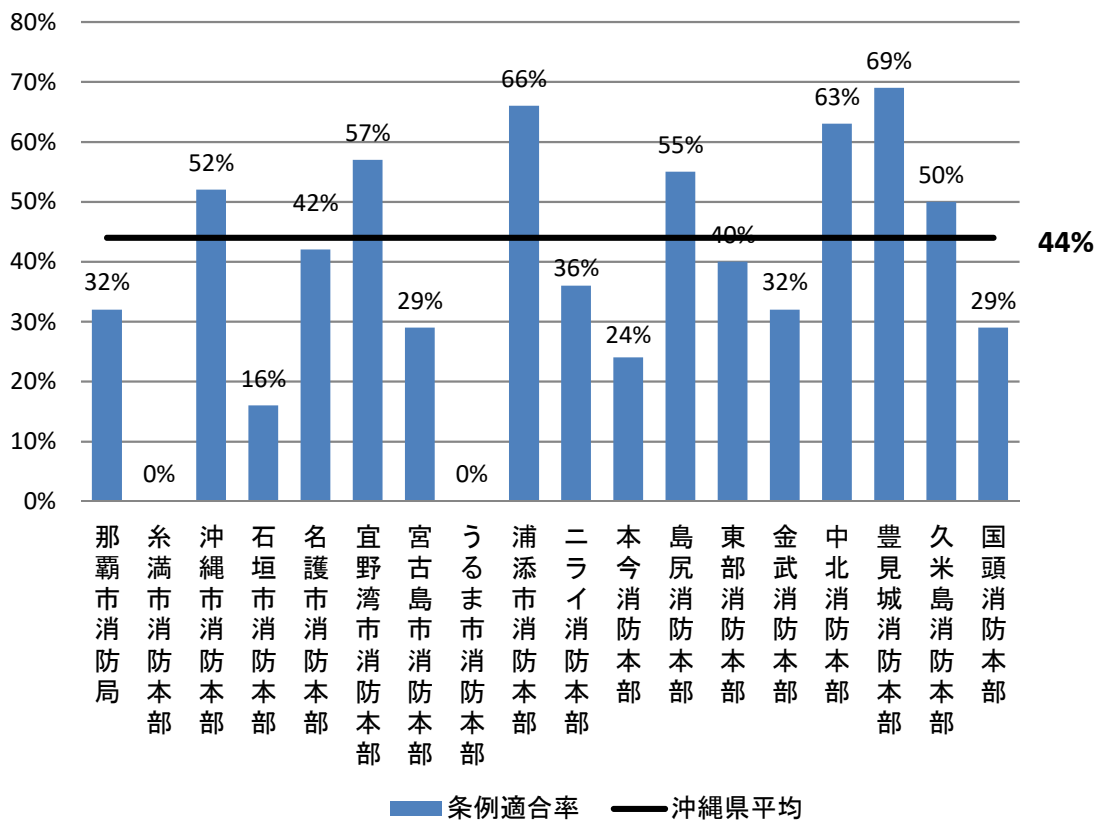


図10 住宅用火災警報器条例適合率



※新型コロナウイルス感染症の影響で令和2年度の調査を未実施とした消防本部は「0%」と表示。

