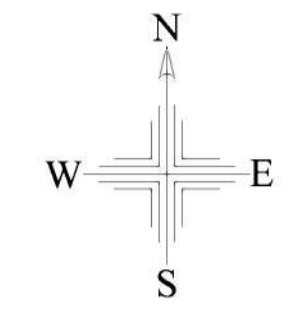
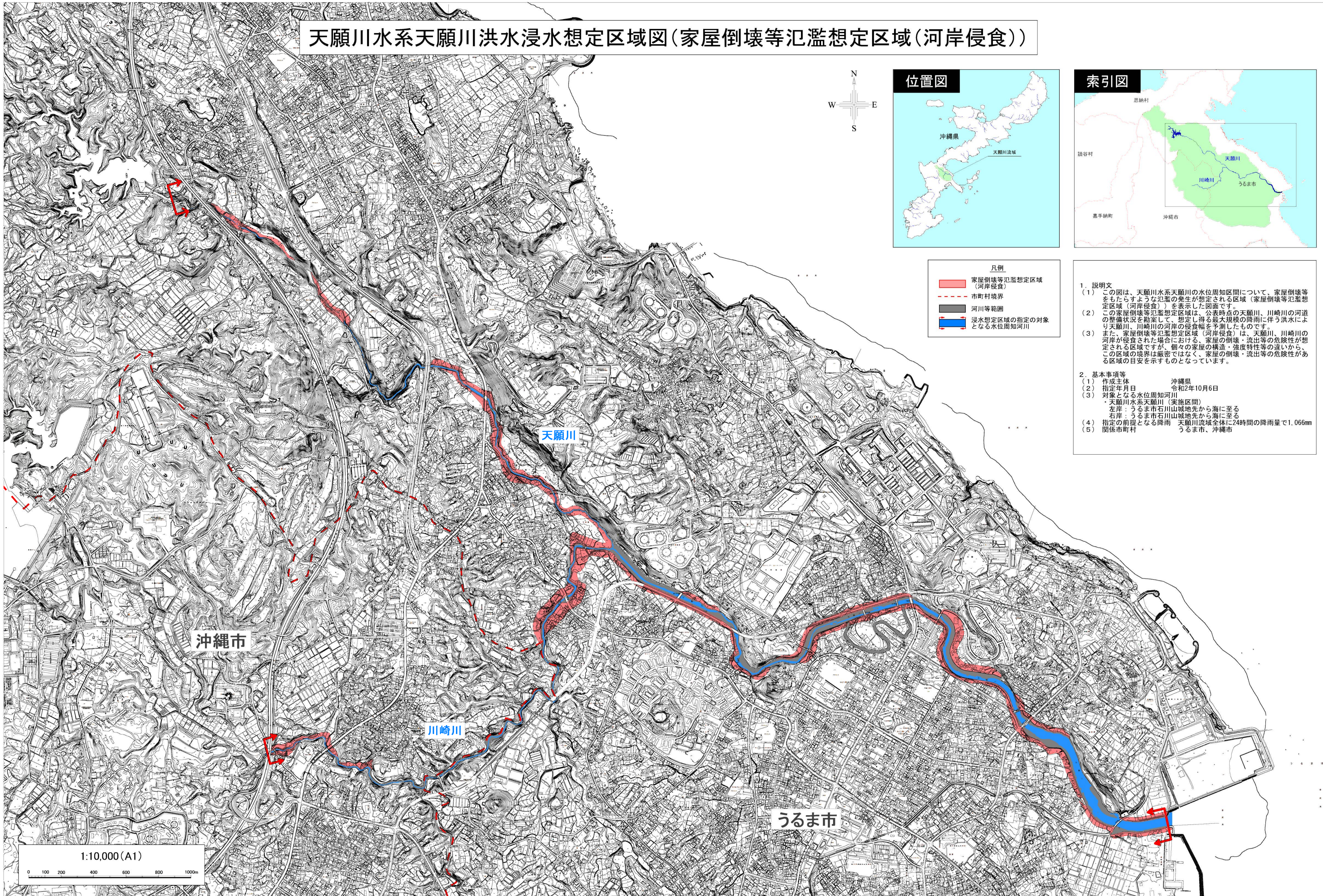


天願川水系天願川洪水浸水想定区域図(家屋倒壊等氾濫想定区域(河岸侵食))



- 凡例
- 家屋倒壊等氾濫想定区域 (河岸侵食)
 - 市町村境界
 - 河川等範囲
 - 浸水想定区域の指定の対象となる水位周知河川

1. 説明文
- (1) この図は、天願川水系天願川の水位周知区間について、家屋倒壊等をもたらすような氾濫の発生が想定される区域(家屋倒壊等氾濫想定区域(河岸侵食))を表示した図面です。
 - (2) この家屋倒壊等氾濫想定区域は、公表時点の天願川、川崎川の河道の整備状況を勘案して、想定し得る最大規模の降雨に伴う洪水により天願川、川崎川の河岸の侵食幅を予測したものです。
 - (3) また、家屋倒壊等氾濫想定区域(河岸侵食)は、天願川、川崎川の河岸が侵食された場合における、家屋の倒壊・流出等の危険性が想定される区域ですが、個々の家屋の構造・強度特性等の違いから、この区域の境界は厳密ではなく、家屋の倒壊・流出等の危険性が有る区域の目安を示すものとなっています。

2. 基本事項等
- | | |
|-----------------|--|
| (1) 作成主体 | 沖縄県 |
| (2) 指定年月日 | 令和2年10月6日 |
| (3) 対象となる水位周知河川 | 天願川水系天願川(実施区間)
左岸：うるま市石川山城地先から海に至る
右岸：うるま市石川山城地先から海に至る |
| (4) 指定の前堤となる降雨 | 天願川流域全体に24時間の降雨量で1,066mm |
| (5) 関係市町村 | うるま市、沖縄市 |

