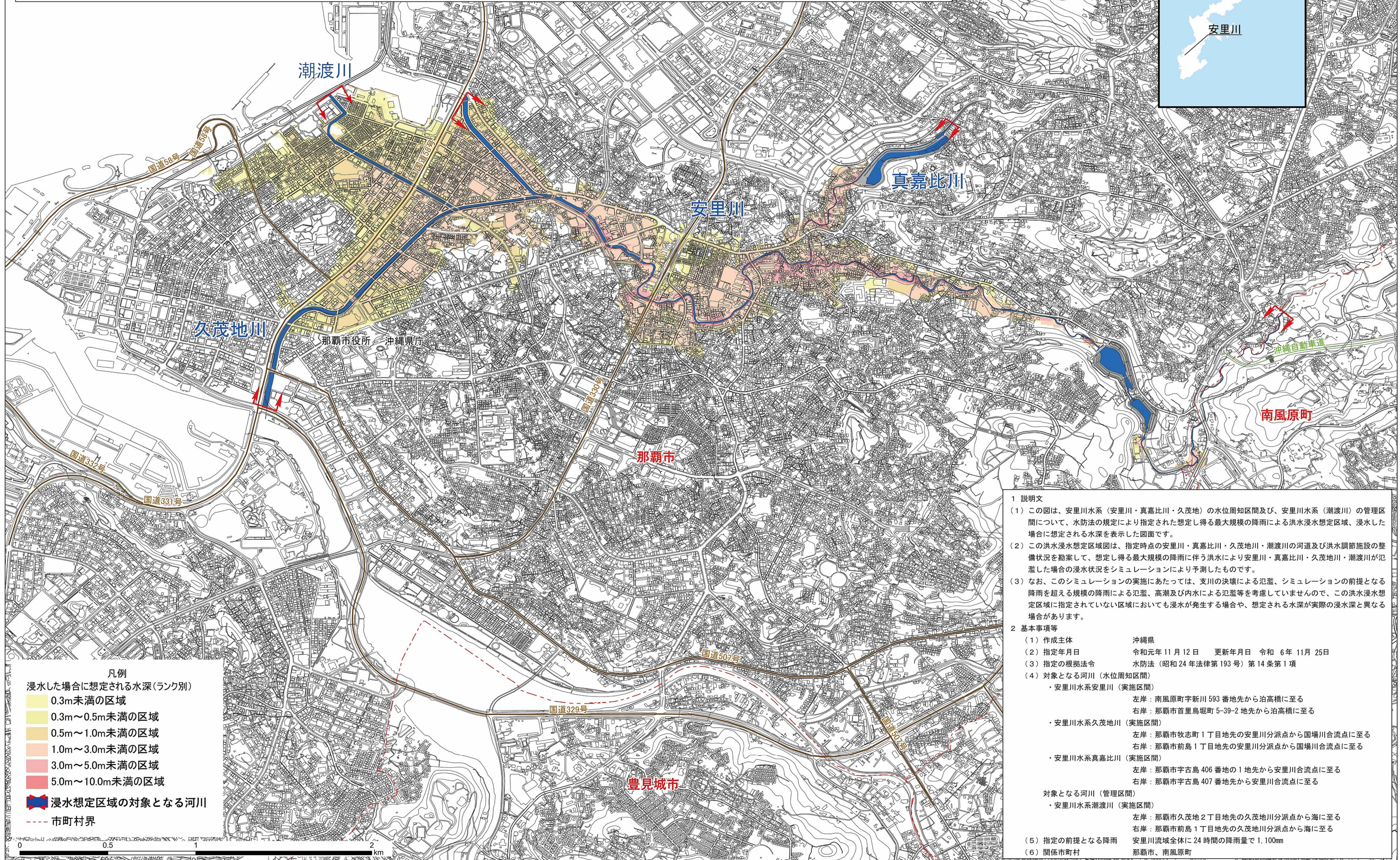
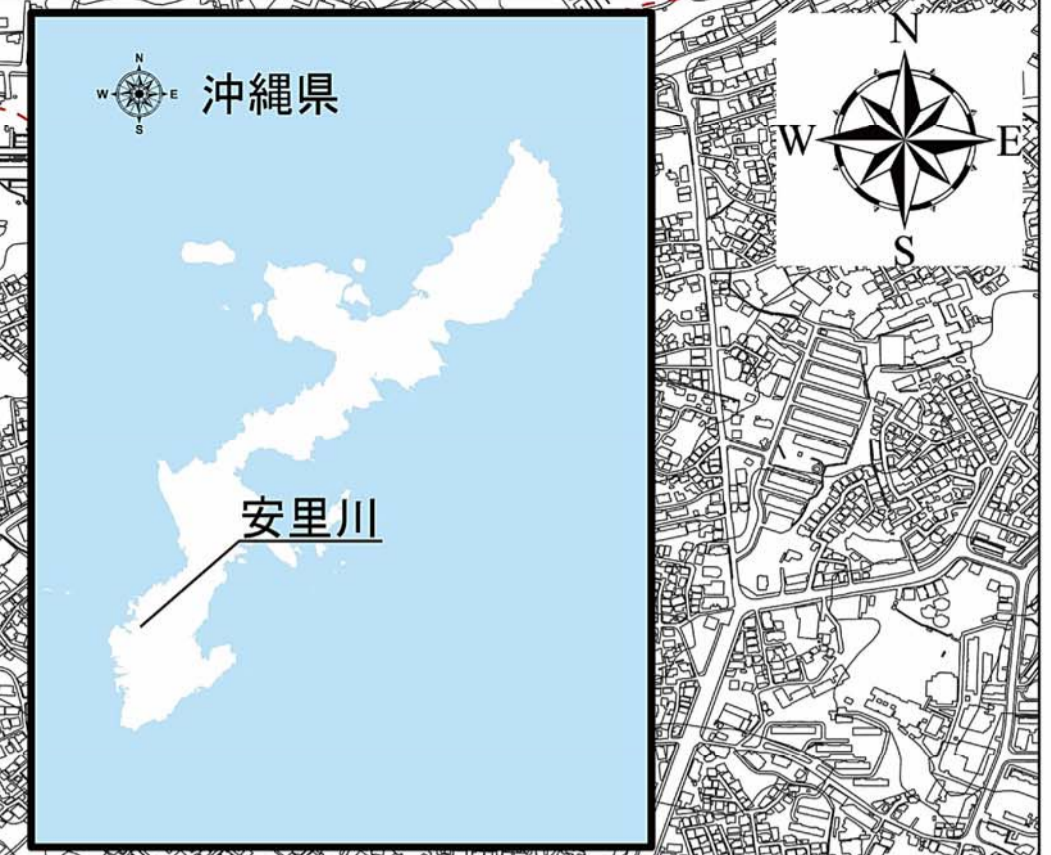


安里川水系洪水浸水想定区域図（安里川・真嘉比川・久茂地川・潮渡川） （想定最大規模）



- 凡例
- 浸水した場合に想定される水深(ランク別)
 - 0.3m未満の区域
 - 0.3m～0.5m未満の区域
 - 0.5m～1.0m未満の区域
 - 1.0m～3.0m未満の区域
 - 3.0m～5.0m未満の区域
 - 5.0m～10.0m未満の区域
 - 浸水想定区域の対象となる河川
 - 市町村界

- 1 説明文
- (1) この図は、安里川水系（安里川・真嘉比川・久茂地）の水位周知区間及び、安里川水系（潮渡川）の管理区間について、水防法の規定により指定された想定し得る最大規模の降雨による洪水浸水想定区域、浸水した場合に想定される水深を表示した図面です。
 - (2) この洪水浸水想定区域図は、指定時点の安里川・真嘉比川・久茂地川・潮渡川の河道及び洪水調節施設の整備状況を勘案して、想定し得る最大規模の降雨に伴う洪水により安里川・真嘉比川・久茂地川・潮渡川が氾濫した場合の浸水状況をシミュレーションにより予測したものです。
 - (3) なお、このシミュレーションの実施にあたっては、支川の決壊による氾濫、シミュレーションの前提となる降雨を超える規模の降雨による氾濫、高潮及び内水による氾濫等を考慮していませんので、この洪水浸水想定区域に指定されていない区域においても浸水が発生する場合や、想定される水深が実際の浸水深と異なる場合があります。
- 2 基本事項等
- | | |
|---------------------|---|
| (1) 作成主体 | 沖縄県 |
| (2) 指定年月日 | 令和元年11月12日 更新年月日 令和6年11月25日 |
| (3) 指定の根拠法令 | 水防法（昭和24年法律第193号）第14条第1項 |
| (4) 対象となる河川（水位周知区間） | ・安里川水系安里川（実施区間）
左岸：南風原町字新川593番地先から泊高橋に至る
右岸：那覇市首里鳥堀町5-39-2地先から泊高橋に至る |
| | ・安里川水系久茂地川（実施区間）
左岸：那覇市牧志町1丁目地先の安里川分派点から国場川合流点に至る
右岸：那覇市前島1丁目地先の安里川分派点から国場川合流点に至る |
| | ・安里川水系真嘉比川（実施区間）
左岸：那覇市字古島406番地の1地先から安里川合流点に至る
右岸：那覇市字古島407番地先から安里川合流点に至る |
| 対象となる河川（管理区間） | ・安里川水系潮渡川（実施区間）
左岸：那覇市久茂地2丁目地先の久茂地川分派点から海に至る
右岸：那覇市前島1丁目地先の久茂地川分派点から海に至る |
| (5) 指定の前提となる降雨 | 安里川流域全体に24時間の降雨量が1,100mm |
| (6) 関係市町村 | 那覇市、南風原町 |

この地図の作成に当たっては、国土地理院長の承認を得て、同院発行の基盤地図情報を使用した。（承認番号 令元情使、第286号）