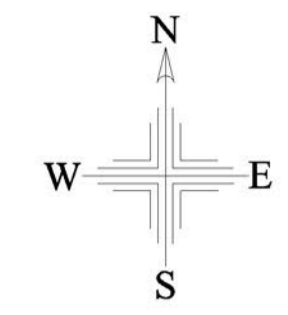
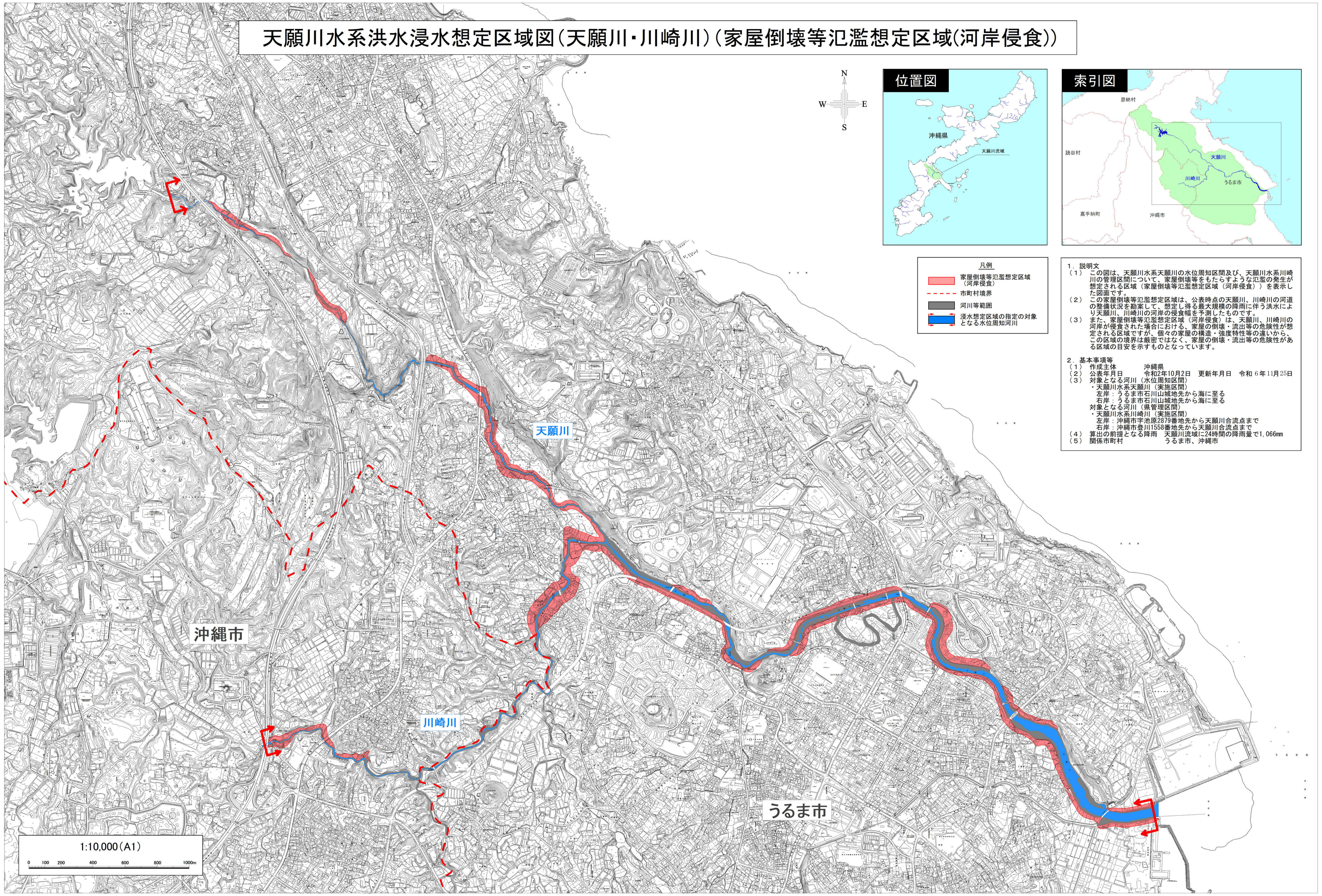


天願川水系洪水浸水想定区域図(天願川・川崎川)(家屋倒壊等氾濫想定区域(河岸侵食))



凡例

■	家屋倒壊等氾濫想定区域 (河岸侵食)
---	市町村境界
■	河川等範囲
■ ■	浸水想定区域の指定の対象となる水位周知河川

- ### 1. 説明文
- この図は、天願川水系天願川の水位周知区間及び、天願川水系川崎川の管理区間について、家屋倒壊等をもたらすような氾濫の発生が想定される区域(家屋倒壊等氾濫想定区域(河岸侵食))を表示した図面です。
 - この家屋倒壊等氾濫想定区域は、公表時点の天願川、川崎川の河道の整備状況を勘案して、想定し得る最大規模の降雨に伴う洪水により天願川、川崎川の河岸の侵食幅を予測したものです。
 - また、家屋倒壊等氾濫想定区域(河岸侵食)は、天願川、川崎川の河岸が侵食された場合における、家屋の倒壊・流出等の危険性が想定される区域ですが、個々の家屋の構造・強度特性等の違いから、この区域の境界は厳密ではなく、家屋の倒壊・流出等の危険性がある区域の目安を示すものとなっています。
- ### 2. 基本事項等
- 作成主体 沖縄県
 - 公表年月日 令和2年10月2日 更新年月日 令和6年11月25日
 - 対象となる河川(水位周知区間)
 - ・天願川水系天願川(実施区間)
 - 左岸：うるま市石川山城地先から海に至る
 - 右岸：うるま市石川山城地先から海に至る
 - 対象となる河川(県管理区間)
 - ・天願川水系川崎川(実施区間)
 - 左岸：沖縄市宇池原2879番地先から天願川合流点まで
 - 右岸：沖縄市登川1568番地先から天願川合流点まで
 - 算出の前提となる降雨 天願川流域に24時間の降雨量で1,066mm
 - 関係市町村 うるま市、沖縄市