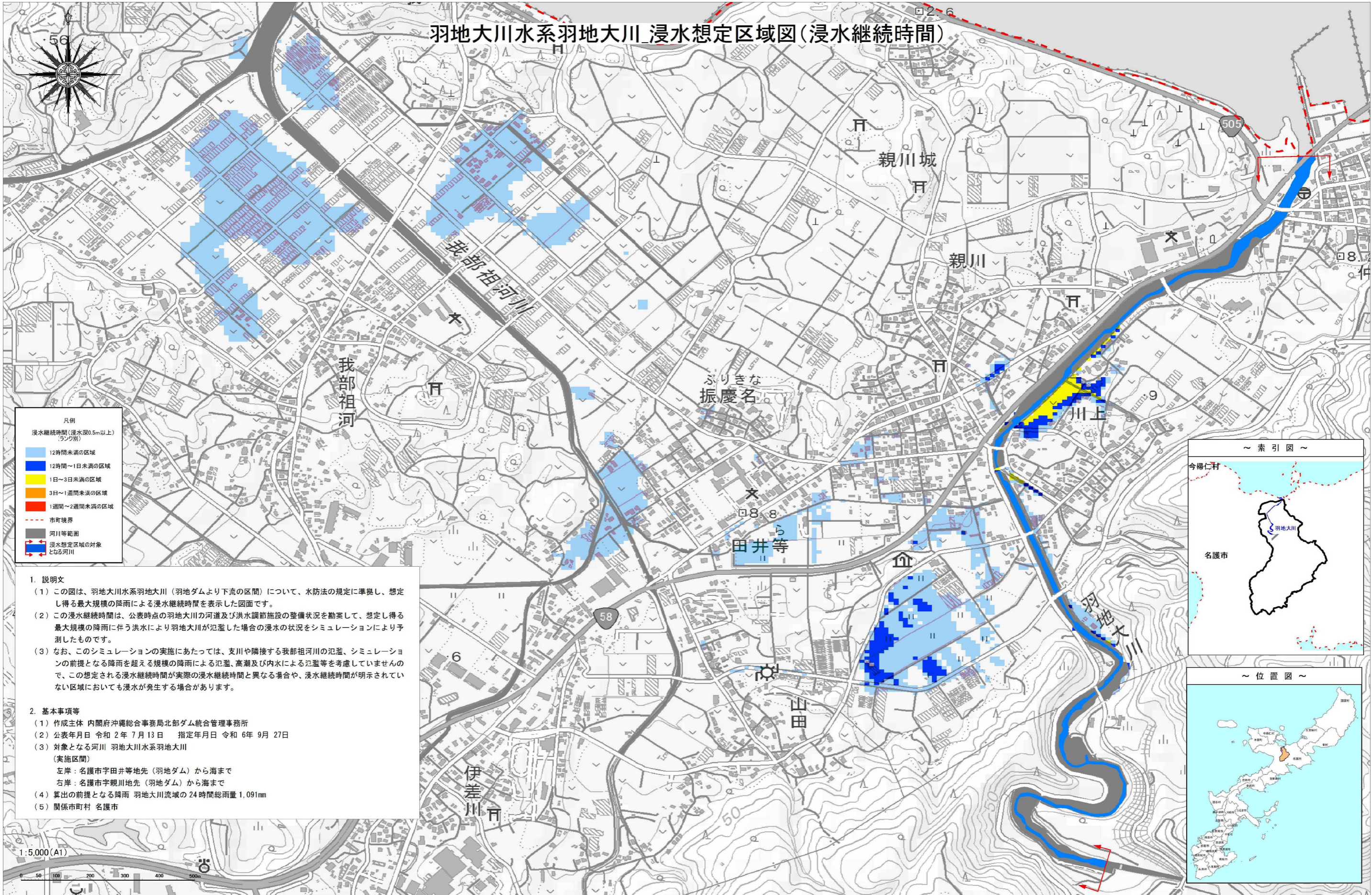


羽地大川水系羽地大川 浸水想定区域図(浸水継続時間)



凡例

浸水継続時間(浸水深0.5m以上)ラング別
12時間未満の区域
12時間～1日未満の区域
1日～3日未満の区域
3日～1週間未満の区域
1週間～2週間未満の区域
市町境界
河川等範囲
浸水想定区域の対象となる河川

1. 説明文
- この図は、羽地大川水系羽地大川(羽地ダムより下流の区間)について、水防法の規定に準拠し、想定し得る最大規模の降雨による浸水継続時間を表示した図面です。
 - この浸水継続時間は、公表時点の羽地大川の河道及び洪水調節施設の整備状況を勘案して、想定し得る最大規模の降雨に伴う洪水により羽地大川が氾濫した場合の浸水の状況をシミュレーションにより予測したものです。
 - なお、このシミュレーションの実施にあたっては、支川や隣接する我部祖河川の氾濫、シミュレーションの前提となる降雨を超える規模の降雨による氾濫、高潮及び内水による氾濫等を考慮していませんので、この想定される浸水継続時間が実際の浸水継続時間と異なる場合や、浸水継続時間が明示されていない区域においても浸水が発生する場合があります。
2. 基本事項等
- 作成主体 内閣府沖縄総合事務局北部ダム統合管理事務所
 - 公表年月日 令和 2年 7月 13日 指定年月日 令和 6年 9月 27日
 - 対象となる河川 羽地大川水系羽地大川(実施区間)
左岸：名護市字田井等(羽地ダム)から海まで
右岸：名護市字親川地先(羽地ダム)から海まで
 - 算出の前提となる降雨 羽地大川流域の24時間総雨量 1,091mm
 - 関係市町村 名護市



1:5,000(A1)