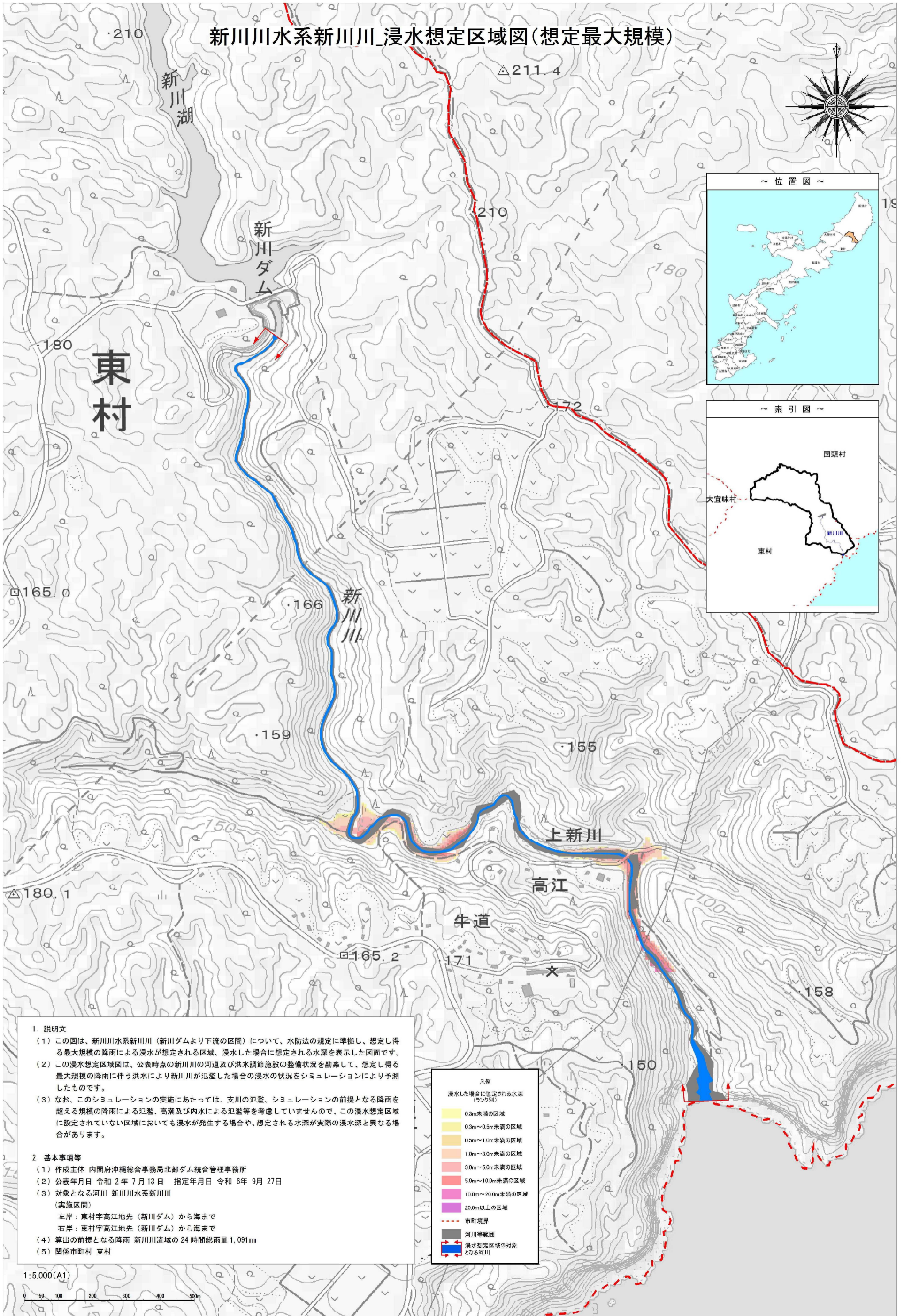


新川川水系新川川_浸水想定区域図(想定最大規模)



1. 説明文

- (1) この図は、新川川水系新川川(新川ダムより下流の区間)について、水防法の規定に準拠し、想定し得る最大規模の降雨による浸水が想定される区域、浸水した場合に想定される水深を表示した図面です。
- (2) この浸水想定区域図は、公表時点の新川川の河道及び洪水調節施設の整備状況を勘案して、想定し得る最大規模の降雨に伴う洪水により新川川が氾濫した場合の浸水の状況をシミュレーションにより予測したものです。
- (3) なお、このシミュレーションの実施にあたっては、支川の氾濫、シミュレーションの前提となる降雨を超える規模の降雨による氾濫、高潮及び内水による氾濫等を考慮していませんので、この浸水想定区域に設定されていない区域においても浸水が発生する場合や、想定される水深が実際の浸水深と異なる場合があります。

2. 基本事項等

- (1) 作成主体 内閣府沖縄総合事務局北部ダム統合管理事務所
- (2) 公表年月日 令和2年7月13日 指定年月日 令和6年9月27日
- (3) 対象となる河川 新川川水系新川川
(実施区間)
左岸：東村字高江地先(新川ダム)から海まで
右岸：東村字高江地先(新川ダム)から海まで
- (4) 算山の前提となる降雨 新川川流域の24時間総雨量1,091mm
- (5) 関係市町村 東村

凡例	
浸水した場合に想定される水深(ラック別)	
0.3m未満の区域	黄色
0.3m～0.5m未満の区域	黄緑色
0.5m～1.0m未満の区域	緑色
1.0m～3.0m未満の区域	赤茶色
3.0m～5.0m未満の区域	赤色
5.0m～10.0m未満の区域	赤紫色
10.0m～20.0m未満の区域	紫色
20.0m以上の区域	黒色
市町境界	赤点線
河川等範囲	黒線
浸水想定区域の対象となる河川	赤線

1:5,000(A1)

