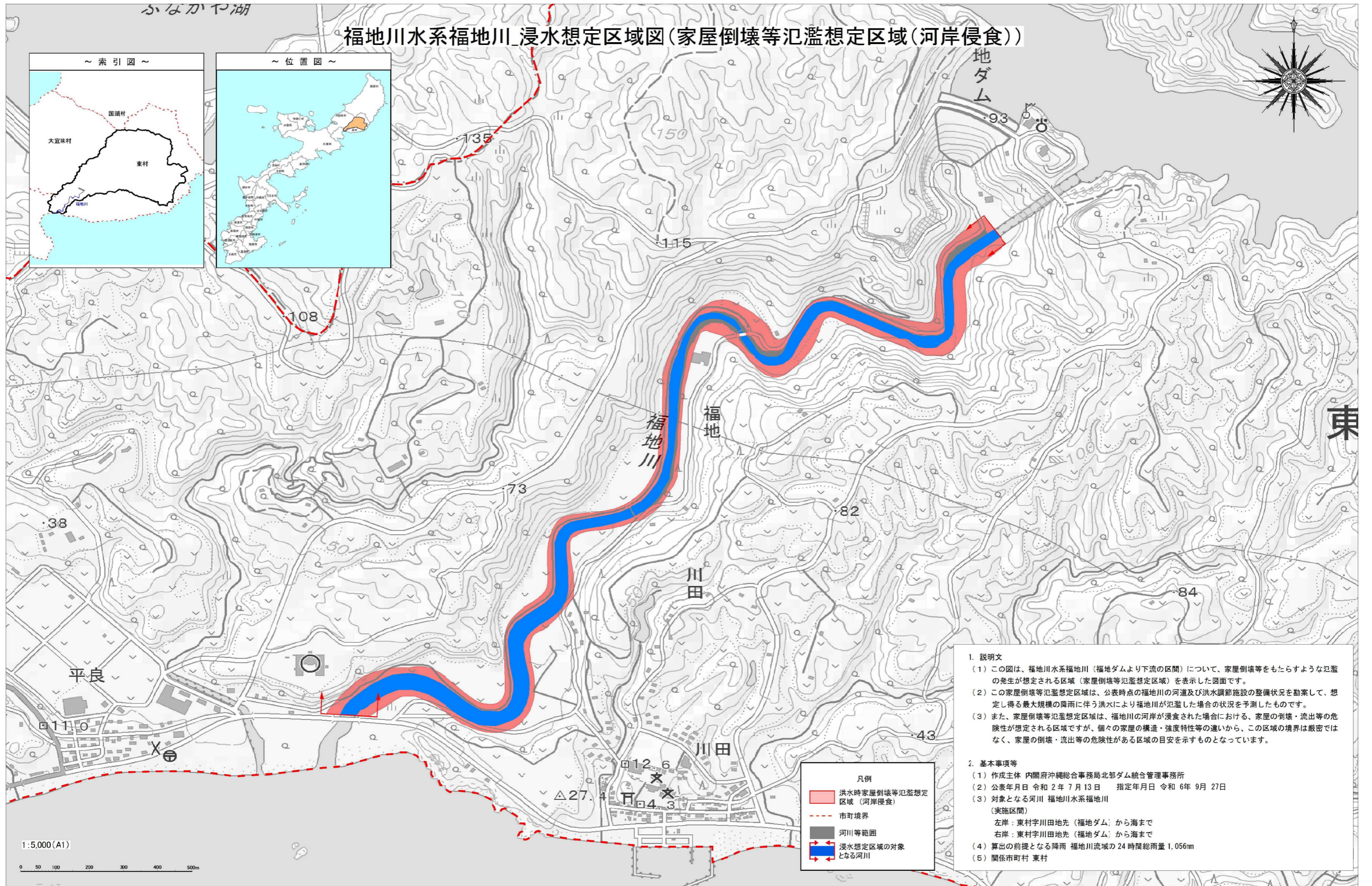


福地川水系福地川 浸水想定区域図(家屋倒壊等氾濫想定区域(河岸侵食))



1. 説明文
- (1) この図は、福地川水系福地川(福地ダムより下流の区間)について、家屋倒壊等をもたらすような氾濫の発生が想定される区域(家屋倒壊等氾濫想定区域)を表示した図面です。
 - (2) この家屋倒壊等氾濫想定区域は、公表時点の福地川の河道及び洪水調節施設の整備状況を勘案して、想定し得る最大規模の降雨に伴う洪水により福地川が氾濫した場合の状況を予測したものです。
 - (3) また、家屋倒壊等氾濫想定区域は、福地川の河岸が浸食された場合における、家屋の倒壊・流出等の危険性が想定される区域ですが、個々の家屋の構造・強度特性等の違いから、この区域の境界は厳密ではなく、家屋の倒壊・流出等の危険性がある区域の目安を示すものとなっています。
2. 基本事項等
- (1) 作成主体 内閣府沖総務局北部ダム統合管理事務所
 - (2) 公表年月日 令和 2年 7月 13日 指定年月日 令和 6年 9月 27日
 - (3) 対象となる河川 福地川水系福地川(実施区間)
左岸: 東村字川田地先(福地ダム)から海まで
右岸: 東村字川田地先(福地ダム)から海まで
 - (4) 算出の前提となる降雨 福地川流域の24時間総雨量 1,056mm
 - (5) 関係市町村 東村

凡例

- 洪水時家屋倒壊等氾濫想定区域(河岸侵食)
- 市町境界
- 河川等範囲
- 浸水想定区域の対象となる河川

測量法に基づく国土地理院長承認(複製)R1JHF1345
 本製品を複製する場合には、国土地理院の長の承認を得なければならない。
 1:5000