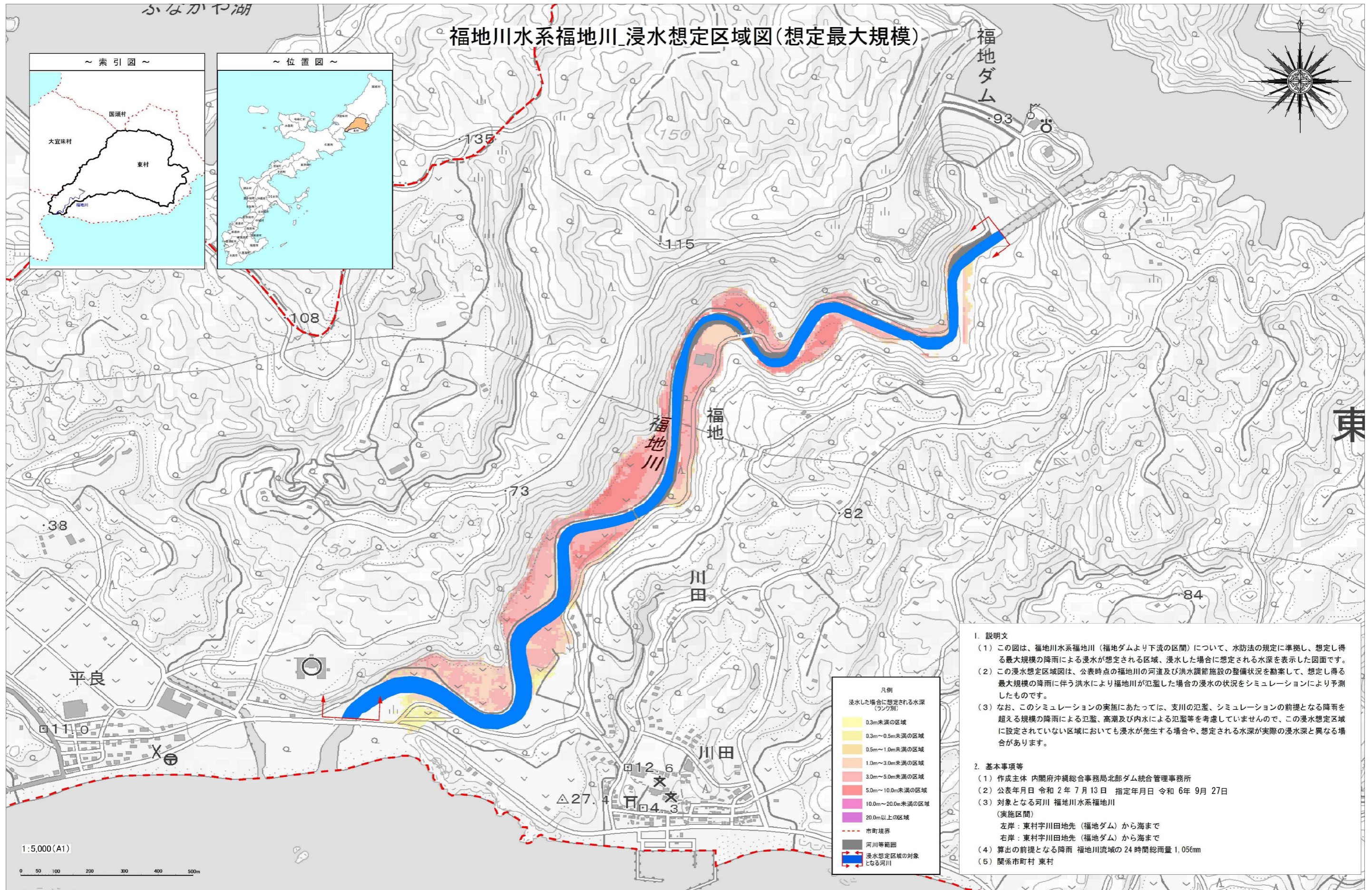
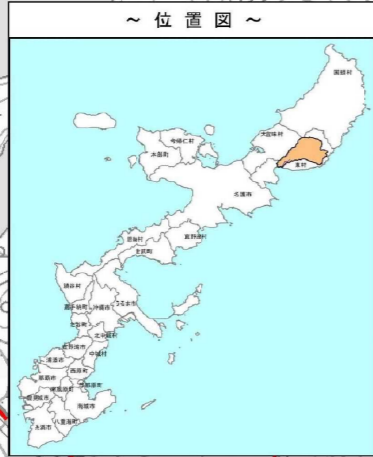
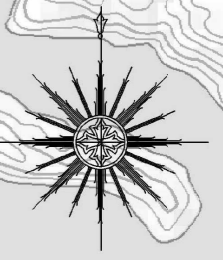


ふなかや湖

福地川水系福地川_浸水想定区域図(想定最大規模)

福地ダム



凡例

浸水した場合に想定される水深(ランク別)
0.3m未満の区域
0.3m~0.5m未満の区域
0.5m~1.0m未満の区域
1.0m~3.0m未満の区域
3.0m~5.0m未満の区域
5.0m~10.0m未満の区域
10.0m~20.0m未満の区域
20.0m以上の区域
市町境界
河川等範囲
浸水想定区域の対象となる河川

- I. 説明文
- (1) この図は、福地川水系福地川(福地ダムより下流の区間)について、水防法の規定に準拠し、想定し得る最大規模の降雨による浸水が想定される区域、浸水した場合に想定される水深を表示した図面です。
 - (2) この浸水想定区域図は、公表時点の福地川の河道及び洪水調節施設の整備状況を勘案して、想定し得る最大規模の降雨に伴う洪水により福地川が氾濫した場合の浸水の状況をシミュレーションにより予測したものです。
 - (3) なお、このシミュレーションの実施にあたっては、支川の氾濫、シミュレーションの前提となる降雨を超える規模の降雨による氾濫、高潮及び内水による氾濫等を考慮していませんので、この浸水想定区域に設定されていない区域においても浸水が発生する場合や、想定される水深が実際の浸水深と異なる場合があります。
- II. 基本事項等
- (1) 作成主体 内閣府沖積総合事務局北部ダム統合管理事務所
 - (2) 公表年月日 令和 2年 7月 13日 指定年月日 令和 6年 9月 27日
 - (3) 対象となる河川 福地川水系福地川
(実施区間)
左岸: 東村宇川田地先(福地ダム)から海まで
右岸: 東村宇川田地先(福地ダム)から海まで
 - (4) 算出の前提となる降雨 福地川流域の24時間総雨量 1,056mm
 - (5) 関係市町村 東村

1:5,000(A1)