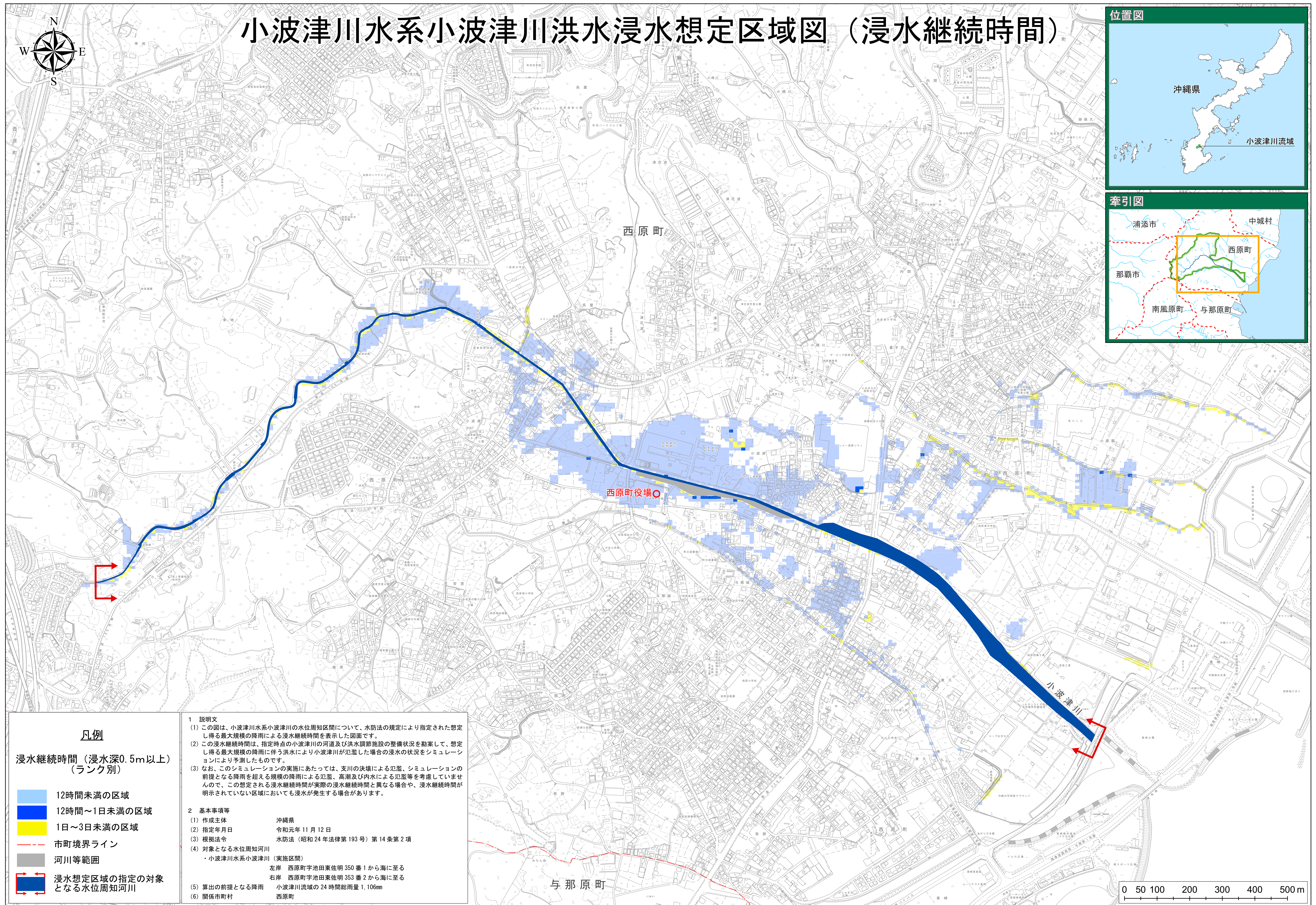
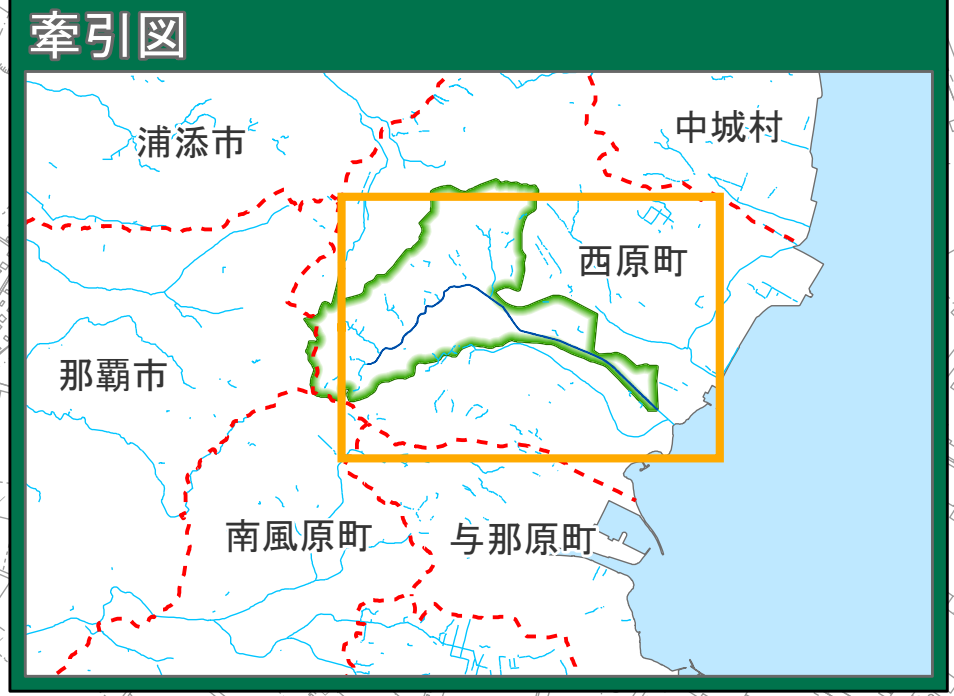
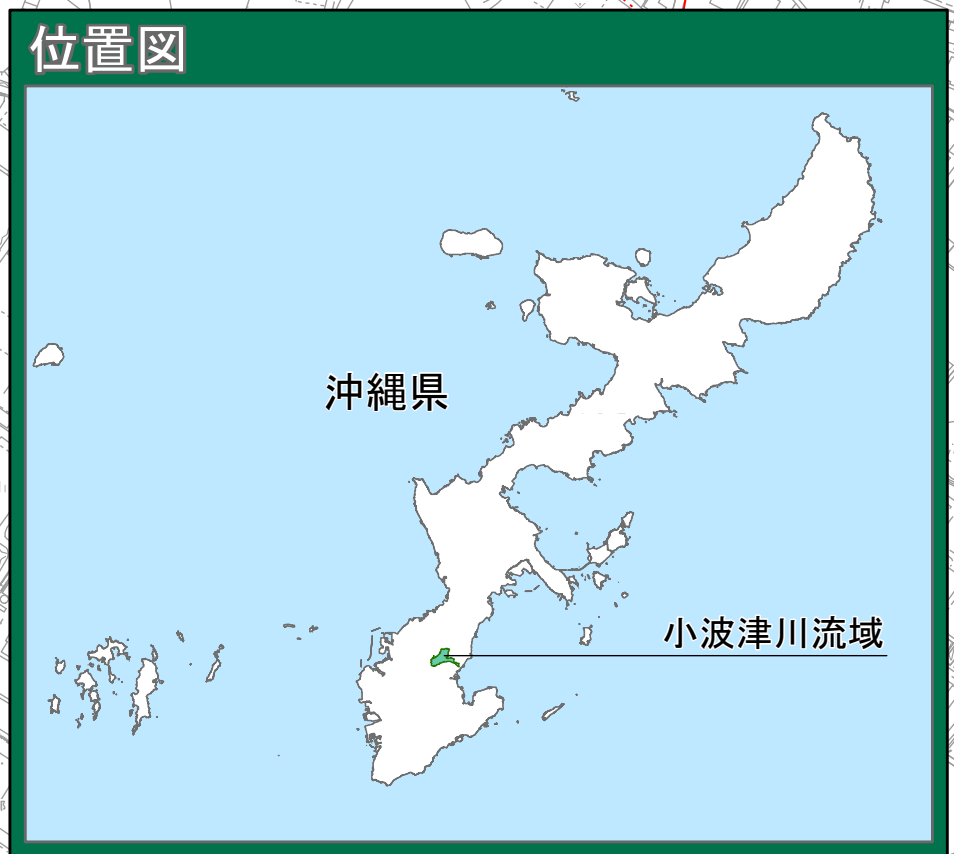


# 小波津川水系小波津川洪水浸水想定区域図（浸水継続時間）



**凡例**

浸水継続時間（浸水深0.5m以上）  
（ランク別）

- 12時間未満の区域
- 12時間～1日未満の区域
- 1日～3日未満の区域
- 市町境界ライン
- 河川等範囲
- 浸水想定区域の指定の対象となる水位周知河川

- 1 説明文**
- (1) この図は、小波津川水系小波津川の水位周知区間について、水防法の規定により指定された想定し得る最大規模の降雨による浸水継続時間を表示した図面です。
  - (2) この浸水継続時間は、指定時点の小波津川の河道及び洪水調節施設の整備状況を勘案して、想定し得る最大規模の降雨に伴う洪水により小波津川が氾濫した場合の浸水の状況をシミュレーションにより予測したものです。
  - (3) なお、このシミュレーションの実施にあたっては、支川の決壊による氾濫、シミュレーションの前提となる降雨を超える規模の降雨による氾濫、高潮及び内水による氾濫等を考慮していませんので、この想定される浸水継続時間が実際の浸水継続時間と異なる場合や、浸水継続時間が明示されていない区域においても浸水が発生する場合があります。
- 2 基本事項等**
- |                 |                                  |
|-----------------|----------------------------------|
| (1) 作成主体        | 沖縄県                              |
| (2) 指定年月日       | 令和元年 11 月 12 日                   |
| (3) 根拠法令        | 水防法（昭和 24 年法律第 193 号）第 14 条第 2 項 |
| (4) 対象となる水位周知河川 | 小波津川水系小波津川（実施区間）                 |
|                 | 左岸 西原町字池田東佐明 350 番 1 から海に至る      |
|                 | 右岸 西原町字池田東佐明 353 番 2 から海に至る      |
| (5) 算出の前提となる降雨  | 小波津川流域の 24 時間総雨量 1, 106mm        |
| (6) 関係市町村       | 西原町                              |

