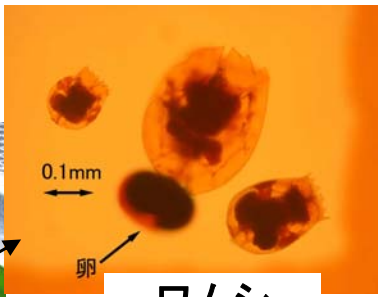


1/mlにワムシが200~300匹います。

ワムシは動物プランクトンなんだ。



ワムシの水槽

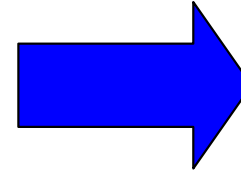


ワムシ



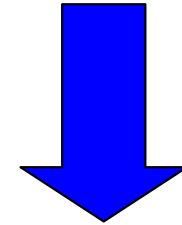
給餌機

ワムシの水槽からポンプで海水を吸い上げ、ネットで濾過して、ワムシを集めます。



ワムシ収穫機

## ワムシの増やし方 (仔魚のえさ作り)



ワムシを食べてどんどん大きくなってね!



ワムシはふ化したばかりの魚でも食べられる大きさです。

栄養のあるワムシを魚の餌にするんだね。

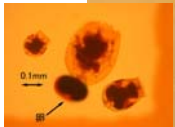


集めたワムシにDHA等の入った餌をあげて、栄養をつけます。



ワムシの栄養強化水槽

魚の水槽へ入れる



ワムシとふ化仔魚